



АДМИНИСТРАЦИЯ  
ГОРОДА ПЕРМИ

**КОМИТЕТ ПО ФИЗИЧЕСКОЙ  
КУЛЬТУРЕ И СПОРТУ**

Ленина ул., д. 27в, Пермь, 614000  
тел./факс (342) 212-60-79  
e-mail: kfks@gorodperm.ru  
http://www.gorodperm.ru

Министру физической культуры  
и спорта Пермского края  
Чесноковой Т.В.

08.06.2022 № 059-15-10/2-38

На № \_\_\_\_\_ от \_\_\_\_\_

**Об оказании содействия**

Уважаемая Татьяна Васильевна!

В рамках туристического фестиваля в Горнолыжном центре «Губаха» состоится спортивный фестиваль «Сердце Пармы Trail» (далее - Фестиваль).

Фестиваль пройдет 25-26 июня 2022 года по адресу: г. Губаха, с/т Майское, ул. Краснооктябрьская, д. 28-ГЛЦ «Губаха». Начало Фестиваля 25.06.2022 в 10:00 час.

Информация о Фестивале размещена на сайте [www.sptrail.ru](http://www.sptrail.ru).

Приём заявок на участие в Фестивале для спортсменов идет до 24 июня 2022 года включительно на сайте <https://russiaring.com/event/3709cbae-8193-4e12-916c-af69bfce241c>.

На основании вышеизложенного просим оказать содействие, проинформировать муниципальные образования Пермского края, региональные общественные организации федерации по видам спорта о возможности участия в Фестивале, а также оказать информационную поддержку.

Контактные данные: Деткин Алексей Иванович, тел.: 8 (963) 882-77-55.

Приложение: на 10 л. в 1 экз.

С уважением,  
председатель комитета

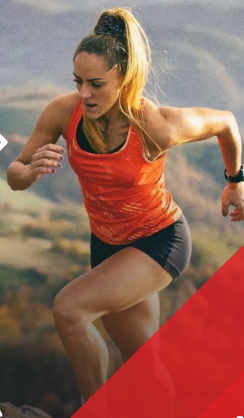


С.В.Сапегин





## «СЕРДЦЕ ПАРМЫ TRAIL»



# На всесезонном курорте «Губаха» пройдет спортивный фестиваль «Сердце Пармы Trail»

25-26 июня гора Крестовая объединит любителей активного отдыха и спортсменов на фестивале «Сердце Пармы Trail» – совершенно новый формат мероприятия, большой спортивный праздник в одном из самых живописных мест Пермского края.

Это уникальные забеги каждый день, маршруты по горнолыжным трассам и красивым местам, огромный кемпинг на горе и развлечения для всей семьи.

Все трассы пролегают в окрестностях Всесезонного курорта «Губаха». Принять участие в фестивале «Сердце Пармы Trail» может каждый независимо от возраста, уровня спортивной подготовки.

### Участникам предлагается преодолеть дистанции:

- ♦ Ultra-trail 50 км, 25 км, 11 км;
- ♦ Детские старты 0,5 км, 1 км;
- ♦ Костюмированный забег на 3 км;
- ♦ Вертикальный забег в гору.

Каждый участник будет награжден уникальной медалью забега, а абсолютным победителям будут вручены не только грамоты и медали, а и ценные призы.

### В программе фестиваля подготовлены мероприятия, которые придется по душе не только спортсменам, но и всем гостям:

- ♦ Полезный лекторий, про спорт, питание и историю пермского края (каждые 2 часа);
- ♦ Пешие экскурсионные маршруты;
- ♦ Сплав на сап-бордах;
- ♦ Бесплатные фитнес-тренировки на свежем воздухе;
- ♦ Фотографии с арт-объектами в пермском стиле;
- ♦ Поездка на кресельной канатной дороге.
- ♦ Кульминация забега - вечеринка с диджеем на горе.

**Зарегистрироваться до 24.06.2021 г.**

На сайте  
[www.sptrail.ru](http://www.sptrail.ru)

На странице «Сердце Пармы Trail»  
[VK serdceparmytrail](https://vk.com/serdceparmytrail)

Официальная почта  
организаторов  
для вопросов  
и претензий

[detkinsport@detkinco.ru](mailto:detkinsport@detkinco.ru)

Деткина Алёна  
Вопросы  
по регистрации

+7 902 795 92 68  
[detkinsport@detkinco.ru](mailto:detkinsport@detkinco.ru)

Деткин Алексей  
Вопросы по Положению  
и партнёрству

+7(963)882-77-55  
[aleksey@detkinco.ru](mailto:aleksey@detkinco.ru)

*Море драйва,  
море музыки  
и спорта каждый день -  
это фестиваль  
«Сердце Пармы Trail»*

# СПОРТИВНЫЙ И ТУРИСТИЧЕСКИЙ ПРАЗДНИК НА ГОРЕ КРЕСТОВОЙ



## «СЕРДЦЕ ПАРМЫ TRAIL»

Проверь себя! Дистанции от 500 м до 50 км

25-26 июня 2022



В «Губахе» пройдет спортивный фестиваль «Сердце Пармы Trail»

25-26 июня гора Крестовая объединит любителей активного отдыха и спортсменов на фестивале «Сердце Пармы Trail» – совершенно новый формат мероприятия, большой спортивный праздник в одном из самых живописных мест Пермского края. Это уникальные забеги каждый день, маршруты по горнолыжным трассам и красивым местам, огромный кемпинг на горе и развлечения для всей семьи.

Все трассы пролегают в окрестностях Всесезонного курорта «Губаха». Принять участие в фестивале «Сердце Пармы» может каждый независимо от возраста, уровня спортивной подготовки. Участникам предлагается преодолеть дистанции: Ultra-trail 50/25/11 км, детские старты 0,5 км и 1 км, а также костюмированный забег на 3 км и вертикальный забег в гору. Каждый участник будет награжден уникальной медалью забега, а абсолютным победителям будут вручены не только грамоты и медали, а и ценные призы.

В программе фестиваля подготовлены мероприятия, которые придется по душе не только спортсменам, но и всем гостям: полезный лекторий, где каждые 2 часа будут проходить лекции про спорт, питание и историю Пермского края; пешие экскурсионные маршруты; сплав на сап-бордах; бесплатные фитнес-тренировки на свежем воздухе; фотографии с арт-объектами в Пермском стиле; поездка на кресельной канатной дороге. И, конечно, кульминацией станет вечеринка с диджеем на горе.

Море драйва, море музыки и спорта каждый день – это фестиваль «Сердце Пармы Trail».

Зарегистрироваться для участия можно на сайте: [www.sptrail.ru](http://www.sptrail.ru) и на странице спортивного события «Сердце Пармы Trail» до 24.06.2021 г.

По вопросам проведения мероприятия:

- Официальная почта организаторов для вопросов и претензий: [detkinsport@detkinco.ru](mailto:detkinsport@detkinco.ru)
- Деткина Алёна, вопросы по регистрации +7 902 795 92 68, [detkinsport@detkinco.ru](mailto:detkinsport@detkinco.ru)
- Деткин Алексей, вопросы по Положению и партнёрству: +7(963)882-77-55, [aleksey@detkinco.ru](mailto:aleksey@detkinco.ru)



«СОГЛАСОВАНО»  
Организатор ИП Деткин А.И.

\_\_\_\_\_ А.И. Деткин  
« \_\_\_\_ » \_\_\_\_\_ 2022 г.

«СОГЛАСОВАНО»  
Директор ООО «Карусель  
сити»

\_\_\_\_\_ И.О.Малахов  
« \_\_\_\_ » \_\_\_\_\_ 2022 г.

## Положение

### О проведении спортивно-массового мероприятия

### Спортивный фестиваль «Сердце Пармы Trail»

#### 1. Общие положения

Спортивно-массовое мероприятие «Сердце Пармы Trail» (далее – «Соревнование») проводится в рамках туристического фестиваля в Горнолыжном центре «Губаха».

#### 2. Цели и задачи Соревнования:

Соревнования проводятся с целью:

- пропаганды здорового образа жизни и приобщения населения, в том числе детей и молодёжи, к активным занятиям физической культурой и спортом;
- популяризации бега по пересечённой местности (трейл-дистанций) и марафонского движения в целом;
- развития массового спорта;
- выявления сильнейших спортсменов;
- установления спортивных связей с территориями Пермского края и России;
- популяризация туристического центра «Губаха»
- раскрытия новых возможностей для спорта в Губахе.



### 3. Место и время проведения

Место проведения соревнования: Пермский край, г. Губаха, с/т «Майское», ул. Краснооктябрьская, д. 28 – ГЛЦ «Губаха»

Соревнования проводятся с 25.06.2022 по 26.06.2022

Начало соревнований 25.06.2022 в 10 часов 00 минут. Все трассы пролегают в окрестностях ГЛЦ «Губаха».

#### **24 июня 2022 года – ДЕНЬ 1. ВСТРЕЧА. BRIEFING**

17.00 – День заезда.

Получение стартовых пакетов, ознакомление с трассами и туристическими маршрутами, брифинг, подъем к ресторану Монблан, песни бардов.

#### **25 июня 2022 года -ДЕНЬ 2. СЕРДЦЕ ПАРМЫ TRAIL**

08.00 - старт на дистанции 50 км. Доставка к месту старта осуществляется трансфером от ГЛЦ «Губаха».

10.30 - старт на дистанции 25 км. Доставка к месту старта осуществляется трансфером от ГЛЦ «Губаха».

11:30 – Выступление организаторов

11:45 – Брифинг для участников старта на 11 км

12:00 – старт на дистанции 11 км. Старт от ГЛЦ «Губаха»

15.00 – старт детского забега на 1 км.

15.10 – старт детского забега на 500 м.

15:30 – Награждение

19:00 – Дискотека на горе «Крестовая»

#### **26 июня 2022 года**

11:00 – Старт вертикальных забегов

13:00 - Старт Костюмированного забега на 3 км.

14:00 – Награждение

14:30 – Закрытие Фестиваля спорта

\*Время всех стартов может измениться в зависимости от количества участников!

Детальная программа соревнований, расположение зон кемпинга, расписание лекций, туристических и музыкальных мероприятий публикуется организатором на портале [russiarunning.com](http://russiarunning.com), в группе мероприятия <https://vk.com/serdceparmytrail> и на сайте мероприятия [www.sptrail.ru](http://www.sptrail.ru) не позднее, чем за 14 дней мероприятия.

## 4. Организаторы Соревнования

Общее руководство и проведение соревнований осуществляется ИП Деткин Алексей Иванович, и Администрацией «Карусель сити»

Общее руководство Соревнованием осуществляет организационный комитет.

## 5. Программа Соревнования

№ пп	Дистанция**	Дата	Участники	Лимит участников
1	Вертикальный забег	26.06.2022	мужчины и женщины в возрасте от 18 лет и старше	200
2	Бег на 50 км	25.06.2022	мужчины и женщины в возрасте от 21 лет и старше	50
3	Бег на 25 км	25.06.2022	мужчины и женщины в возрасте от 18 лет и старше	150
4	Бег на 11 км	25.06.2022	мужчины и женщины, юноши и девушки в возрасте от 16 лет и старше	150
5	Бег на 1 км	25.06.2022	Дети и подростки 7 – 12 лет включительно	60
6	Бег на 0,5 км	25.06.2022	дети до 6 лет включительно	40
7	Костюмированный забег на 3 км.	26.06.2022	Без ограничений	300

\*\*Длина дистанции может незначительно измениться, в зависимости от погодных условий и доступности маршрута.

## 6. Требования к участникам Соревнования и условия допуска.

6.1. Соревнования проводятся по двум видам спорта: легкая атлетика и сплав на SUP-борде.

6.2. К участию допускаются все желающие, оплатившие стартовый взнос, имеющие медицинскую справку, страховку и не имеющие возрастных ограничений на выбранную дистанцию.

**Вертикальный забег.** Допускаются мужчины и женщины в возрасте от 18 лет и старше, имеющие необходимую спортивную подготовленность и допуск врача (ОБЯЗАТЕЛЬНО наличие медицинской справки на данную дистанцию). Протяженность 1,5 км (перепад высот 310 м), в качестве дополнительного снаряжения рекомендовано наличие трекинговых палок. Детальная схема маршрута будет опубликована не позднее 15.06.2022 г.

**Трейловый забег на 50 км.** Допускаются мужчины и женщины в возрасте от 21 лет и старше, имеющие необходимую спортивную подготовленность и допуск врача (ОБЯЗАТЕЛЬНО наличие медицинской справки на данную дистанцию). Старт маршрута – от Широковского водохранилища (Широковская ГЭС №7). Финиш маршрута – ГЛЦ «Губаха». Детальная схема маршрута будет опубликована не позднее 15.06.2022 г.

**Трейловый забег на 25 км.** Допускаются мужчины и женщины в возрасте от 18 лет и старше, имеющие необходимую спортивную подготовленность и допуск врача (ОБЯЗАТЕЛЬНО наличие медицинской справки на данную дистанцию). Старт маршрута – от Широковского водохранилища (Широковская ГЭС №7). Финиш маршрута – ГЛЦ «Губаха». Детальная схема маршрута будет опубликована не позднее 15.06.2022 г.

**Трейловый забег на 11 км.** Допускаются мужчины и женщины в возрасте от 16 лет и старше, имеющие необходимую спортивную подготовленность и допуск врача (ОБЯЗАТЕЛЬНО наличие медицинской справки на данную дистанцию). Старт маршрута – ГЛЦ «Губаха». Детальная схема маршрута будет опубликована не позднее 15.06.2022 г.

На всех забегах рекомендуется использовать обувь, предназначенную для бега по пересеченной местности, очки гетры, головной убор (кепка, шапка или бандана), очки для бега, иметь при себе водонепроницаемую куртку. Всем участникам рекомендуется использовать средства защиты от солнца, такие как солнцезащитные очки и крем с SPF – фактором защиты от солнца, а также постоянно обрабатывать репелентами, для защиты от насекомых.

Участники на дистанцию 50 км должны иметь при себе заряженный герметично упакованный телефон, 1 литр жидкости для питья, фонарик, эластичный бинт и обезволивающие средства.

**Костюмированный забег на 3 км** – спортсмены и любители бега от 12 лет и старше, имеющие необходимую спортивную подготовленность и допуск врача;

**Детский забег на 1 км** – дети и подростки 7 – 11 лет включительно, имеющие допуск врача и согласие родителей; участники старше 12 лет могут стартовать, но финишируют вне зачёта;

**Детский забег на 0,5 км** – дети до 6 лет включительно, имеющие допуск врача и согласие родителей; участники старше 6 лет могут стартовать, но финишируют вне зачёта.

### 6.3. Контрольное время:

- при вертикальном забеге – 30 минут;
- при забеге на 25 км – 5 часа (контрольную отметку 15 км необходимо пройти не позднее 2 часов 30 минут с момента старта).
- при забеге на 50 км – 8 часов (контрольную отметку 30 км необходимо пройти не позднее 4 часов с момента старта).
- при забеге на 11 км – 2,5 часа;

### 6.4. Возраст участников определяется по дате рождения.

Участники, не достигшие установленного возраста для участия в Соревновании на дистанциях 11 км и 3 км, допускаются при наличии письменного согласия родителей (или их законных представителей) и допуска врача.

## 7. Содержимое стартовых пакетов

Всем участникам выдается стартовый пакет и медаль на финише. Порядок и место выдачи пакетов участника, будут опубликованы не позднее чем за 7 дней до начала мероприятия.

В стартовый пакет входят: нагрудный номер, номер-наклейка для гардероба. Нагрудный номер в обязательном порядке должен быть прикреплен к спортивной одежде каждого участника на передней части экипировки (на груди или на поясе), браслет участника – дает возможность на питание, гардероб и бесплатное использование подъемника.

На финише каждый участник получает фирменную памятную медаль и бутылку воды.

Участники детского и костюмированного забегов получают медаль на финише.

Участники на 50 км получают жетон на посещение бани.

## 8. Возрастные группы:

Детские забеги– без деления на возрастные группы.

Забеги на 11 км, 25 км, 50 км, Вертикальный забег:

- мужчины и женщины 16 - 34 лет;
- мужчины и женщины 35 - 49 лет;
- мужчины и женщины 50 лет и старше.

## 9. Определение победителей

Соревнования проводятся по действующим правилам проведения соревнований по легкой атлетике.

Победители и призеры определяются по лучшему техническому результату в каждой возрастной категории.

## 10. Награждение

Каждый участник на финише получает памятную медаль с уникальным дизайном.

Победители и призеры в каждой возрастной группе награждаются памятными призами и почетными грамотами, учрежденными организаторами Соревнований. Награждения по возрастным группам проводится при условии, если в группу заявлено 6 участников или более. При меньшем количестве участников старшая группа объединяется с младшей.

Абсолютные победители на всех дистанциях с 1-го по 3-е место среди мужчин и женщин награждаются ценными призами и грамотами, учрежденными организаторами мероприятия, а также ДЕНЕЖНЫМИ СЕРТИФИКАТАМИ.

Победители и призеры абсолютных первенств на каждой дистанции не участвуют в награждении по возрастным группам.

## 11. Безопасность участников и зрителей



За обеспечение безопасности участников соревнований и зрителей ответственность несет главная судейская коллегия и представители команд - участниц. Рекомендуем каждому участнику иметь страховой полис на все дни фестиваля.

## 12. Условия допуска.

Всем участникам фестиваля необходимо пройти медицинское обследование перед соревнованиями и получить справку о состоянии здоровья, а также, предоставить письменное согласие взять на себя все риски по участию в Соревновании (заполняется при получении пакета участника). Медицинская справка должна содержать печать выдавшего учреждения, подпись и печать врача. В справке должно быть указано, что участник допущен к соревнованию на выбранную им дистанцию. Справка должна быть оформлена не ранее 6 месяцев до даты проведения соревнований. Участник предоставивший справку - допуск, выданную ранее 26.01.2022, не получает стартовый пакет и не допускается к старту (стартовый взнос не возвращается). Согласие от лица несовершеннолетних участников заполняют и подписывают родители (законные представители).

Ксерокопия медицинской справки принимается комиссией только при предъявлении оригинала (справки не возвращаются).

В целях предупреждения финансовых потерь при возникновении непредвиденных ситуаций во время участия в соревнованиях, настоятельно рекомендуется для каждого участника наличие договора о страховании жизни и здоровья от несчастных случаев.

Участник может быть исключен из итогового протокола, если он:

- начал забег до официального старта или после закрытия зоны старта,
- начал забег вне зоны старта,
- сократил дистанцию,
- бежал без официального номера Соревнования, или номер участника был скрыт под одеждой или находился на спине.

## 13. Подача заявок на участие.

Электронную регистрацию на участие в Соревновании можно пройти на сайте [russiarunning.com](http://russiarunning.com), вся информация на сайте мероприятия [www.sptrail.ru](http://www.sptrail.ru) и на странице спортивного события «Сердце Пармы Trail» <https://vk.com/serdceparmytrail> до 22.06.2022 г. (при наличии свободных слотов). Зарегистрированный участник получает e-mail уведомление.

Организатор Забега оставляет за собой право закончить прием заявок на участие раньше указанного времени, в случае выбора установленного лимита слотов.

Регистрация на сайте не является гарантией участия. Допуск участника возможен только при наличии полного комплекта документов и оплаты стартового взноса. Каждому участнику будет присвоен стартовый номер за сутки до старта.

**ВАЖНО:** фирменная экипировка оплачивается отдельно от слота, при предварительной регистрации.

В день Соревнования дополнительная регистрация проводится не будет.

**Регистрационный взнос составляет (кроме ранее зарегистрированных. В 2021 году)\***

Вертикальный забег:

- С 25.03.2022 по 15.05.2022 – 900 руб.
- С 15.05.2022 до 15.06.2022 – 1100 руб;
- С 15.06.2022 до 25.06.2022 – 1300 руб;

Забег на дистанцию 50 км:

- С 25.03.2022 по 15.05.2022 – 1300 руб.
- С 16.05.2022 до 15.06.2022 – 1500 руб;
- С 16.06.2022 до 25.06.2022 – 2300 руб;

Забег на дистанцию 25 км:

- С 25.03.2022 по 15.05.2022 – 1100 руб.
- С 16.05.2022 до 15.06.2022 – 1300 руб;
- С 16.06.2022 до 25.06.2022 – 1500 руб;

Забег на дистанцию 11 км:

- С 25.03.2022 по 15.05.2022 – 1100 руб.
- С 16.05.2022 до 15.06.2022 – 1300 руб;
- С 16.06.2022 до 25.06.2022 – 1500 руб;

Детские забеги на 1 и 0,5 км:

- С 25.03.2022 по 15.05.2022 – 500 руб.
- С 16.05.2022 до 15.06.2022 – 700 руб;
- С 16.06.2022 до 25.06.2022 – 900 руб;

Костюмированный забег на 3 км:

- С 25.03.2022 по 15.05.2022 – 500 руб.
- С 16.05.2022 до 15.06.2022 – 700 руб;
- С 16.06.2022 до 25.06.2022 – 900 руб;

\*Организаторы оставляют за собой право менять стоимость участия по своему усмотрению и зависит от количества участников на конкретной дистанции. Изменение стоимости не влечёт за собой изменение цены по ранее купленным слотам. Точная стоимость участия определяется ценой указанной в момент регистрации на портале [www.russiarunning.com](http://www.russiarunning.com)

**В МОМЕНТ ПОЛУЧЕНИЯ СТАРТОВОГО ПАКЕТА НЕОБХОДИМО ИМЕТЬ ПРИ СЕБЕ ПАСПОРТ (СВИДЕТЕЛЬСТВО О РОЖДЕНИИ).** При получении Пакета участника, будет сверяться дата рождения.

После оплаты регистрационного взноса, и при отказе участника от участия в Соревновании по независящим от организаторов причинам, регистрационный взнос не возвращается! Возврат осуществляется при электронной регистрации, в случаях предусмотренных в Договоре-Публичная оферта.

В оплату регистрационного взноса входит: подготовка трассы, оплата судейства, хронометраж, обслуживание на пунктах питания (на трассе, 1 обед после финиша), развлекательная программа, эксклюзивная медаль после финиша.

**Коллективные заявки на участие** - организаторы предоставляют юридическим лицам возможность оформления коллективных заявок на участие в трейле - от 5 участников. При этом, становится возможно централизованно зарегистрировать, оплатить взносы и получить стартовые пакеты уполномоченным лицом. Для подачи коллективной заявки необходимо связаться с организаторами.

## 14. Фото и видео съёмка

Организаторы осуществляют фото- и видеосъёмку Соревнования без ограничений и оставляют за собой право использовать полученные ими во время Соревнования материалы по своему усмотрению.

## 15. Финансирование

Финансирование Соревнования осуществляется за счет средств организаторов ИП Деткин Алексея Ивановича, ООО «Карусель сити» и внебюджетных источников (регистрационные взносы участников, спонсорская помощь, гранты).

Расходы, связанные с участием спортсменов и их представителей, по проезду и обеспечению питанием (кроме обеда участников после финиша), осуществляют командирующие команды или сами участники.

## 16. Контакты организаторов

Официальная почта организаторов для вопросов и претензий [detkinsport@detkinco.ru](mailto:detkinsport@detkinco.ru)

Деткина Алёна, вопросы по регистрации +7 902 795 92 68, [detkinsport@detkinco.ru](mailto:detkinsport@detkinco.ru)

Деткин Алексей, вопросы по Положению и партнёрству +7 963 882 77 55, [aleksey@detkinco.ru](mailto:aleksey@detkinco.ru)

Данилова Наталья, организационные вопросы и ответы на страничке ВК  
<https://vk.com/serdceparmytrail>

**Данное положение является официальным вызовом на соревнования.**