



АДМИНИСТРАЦИЯ ОКТЯБРЬСКОГО ГОРОДСКОГО ОКРУГА
ПЕРМСКОГО КРАЯ

ПОСТАНОВЛЕНИЕ

15.05.2023

№ 413-266-01-05

Об установлении публичного сервитута в целях строительства линейного объекта: подключение (технологическое присоединение) к сетям инженерно-технического обеспечения ОАО «МРСК-Урала» по объекту: «Строительство ВЛ 10 кВ № 22 Верх Шуртан ПС 35/10 кВ Октябрьская ВЛ 10 кВ № 13 Ненастье ПС 35/10 кВ Октябрьская для электроснабжения ВРУ объектов дорожного хозяйства по адресу: Октябрьский р-н, пгт. Сарс, пгт. Октябрьский, уч. 59:27:1021001:1466» р-н, пгт. Сарс, пгт. Октябрьский, уч. 59:27:1021001:1466

В соответствии со ст. 23, гл. V.7 Земельного кодекса Российской Федерации, Федеральным законом от 25 октября 2001 г. № 137-ФЗ «О введении в действие Земельного кодекса Российской Федерации», Уставом Октябрьского городского округа Пермского края, на основании ходатайства открытого акционерного общества «Межрегиональная распределительная сетевая компания Урала» (ИНН 6671163413, ОГРН 1056604000970) (далее - ОАО «МРСК Урала») от 18 апреля 2023 г. (вх. № 739 от 21 апреля 2023 г.),

Администрация Октябрьского городского округа ПОСТАНОВЛЯЕТ:

1. Установить публичный сервитут общей площадью 43647 кв. м., в том числе на части земельных участков, согласно приложению 1 к настоящему постановлению.

Цель: для строительства объекта «Строительство ВЛ 10 кВ № 22 Верх Шуртан ПС 35/10 кВ Октябрьская ВЛ 10 кВ № 13 Ненастье ПС 35/10 кВ Октябрьская для электроснабжения ВРУ объектов дорожного хозяйства по адресу: Октябрьский р-н, пгт. Сарс, пгт. Октябрьский, уч. 59:27:1021001:1466» на землях и части земельных участков Срок: 49 лет (сорок девять лет).

2. Утвердить границы публичного сервитута земельных участков, указанных в приложении 1 к настоящему постановлению согласно прилагаемой схеме расположения границ публичного сервитута (приложение 2).

3. Срок, в течение которого использование указанных земельных участков в соответствии с их разрешенным использованием будет невозможно или существенно затруднено в связи с осуществлением сервитута – не установлен.

4. Определить, что график проведения работ при осуществлении деятельности, для обеспечения которой установлен публичный сервитут в отношении земельных участков, находящихся в государственной или муниципальной собственности и не предоставленных гражданам или



юридическим лицам, при необходимости, устанавливается ОАО «МРСК Урала» ежегодно с 1 января по 31 декабря, с предоставлением сведений об утверждении графика в Администрацию Октябрьского городского округа.

5. Порядок установления зон с особыми условиями использования территорий и содержание ограничений прав на земельные участки в границах таких зон установлен Постановлением Правительства РФ от 24.02.2009 г. № 160 «О порядке установления охранных зон объектов электросетевого хозяйства и особых условий использования земельных участков, расположенных в границах таких зон».

6. Плата за публичный сервитут не устанавливается в соответствии с ч. 4 ст. 3.6 Федерального закона от 25.10.2001 года № 137-ФЗ «О введении в действие Земельного кодекса Российской Федерации».

7. ОАО «МРСК Урала» обеспечить приведение земельных участков, указанных в приложении 1 к постановлению, в состояние, пригодное для их использования в соответствии с видом разрешенного использования, в сроки, предусмотренные пунктом 8 статьи 39.50 Земельного кодекса Российской Федерации.

8. ОАО «МРСК Урала» в отношении земельных участков, указанных в приложении 1 к постановлению, в соответствии с пунктом 6 статьи 3.6 Федерального закона от 25.10.2001 N 137-ФЗ "О введении в действие Земельного кодекса Российской Федерации" заключить соглашения об осуществлении публичного сервитута в порядке, предусмотренном статьей 39.47 Земельного кодекса Российской Федерации.

9. Комитету земельно-имущественных отношений и градостроительной деятельности администрации Октябрьского городского округа Пермского края в течение 5 рабочих дней со дня подписания настоящего постановления:

- направить настоящее постановление правообладателям земельных участков, указанных в приложении 1 к настоящему постановлению;
- направить настоящее постановление в Управление Федеральной службы государственной регистрации, кадастра и картографии по Пермскому краю;
- направить настоящее постановление в ОАО «МРСК Урала», а также сведения о лицах, являющихся правообладателями земельных участков, способе связи с ними, копию документов, подтверждающих право указанных лиц на земельные участки.

10. Публичный сервитут считается установленным со дня внесения сведений о нем в Единый государственный реестр недвижимости.

11. Постановление вступает в силу со дня обнародования и подлежит размещению на официальном сайте.

12. Контроль за исполнением постановления возложить на председателя Комитета земельно-имущественных отношений и градостроительной деятельности администрации Октябрьского городского округа Пермского края Е.Ю. Мережникову.

Глава городского округа –
глава администрации Октябрьского
городского округа



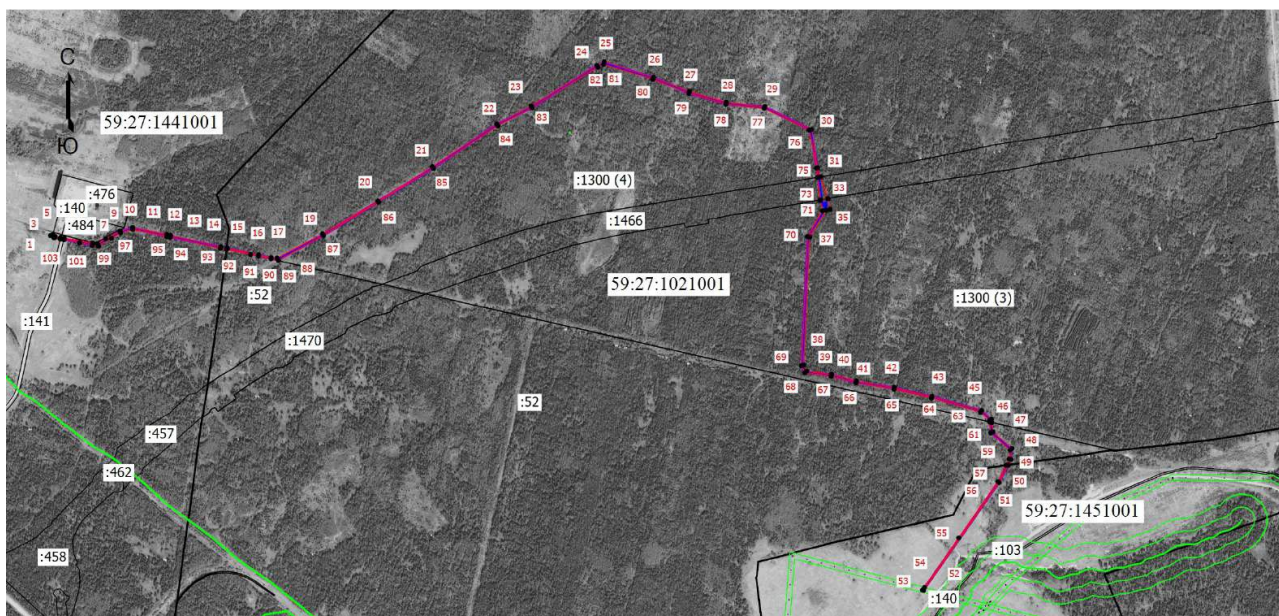
Г.В. Поезжаев

Приложение 1
к постановлению Администрации Октябрьского
городского округа Пермского края
15.05.2023 413-266-01-05

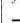




Кадастровые номера земельных участков, кадастровых кварталов в отношении которых испрашивается публичный сервитут и границы которых в установленном порядке внесены в ЕГРН и их площади, кв.м.:		
59:27:1021001:1300	31 471	КВ.М
59:27:1021001:1466	1 810	КВ.М
59:27:1441001:141	95	КВ.М
59:27:0000000:55	34 920	КВ.М
59:27:0000000:178	2 883	КВ.М
59:27:1021001:52 в составе ЕЗП 59:27:0000000:55	1 814	КВ.М
59:27:1451001:140 в составе ЕЗП 59:27:0000000:160	4	КВ.М.
59:27:1451001	3 285	КВ.М.
59:27:1441001	2 457	КВ.М.



Приложение 2
к постановлению Администрации Октябрьского
городского округа Пермского края
15.05.2023 413-266-01-05



Условные обозначения

-  - Граница кадастрового квартала
 -  - Часть границы, сведения ЕГРН о которой позволяют однозначно определить ее положение на местности
 -  - Граница зоны с особыми условиями
 -  - Граница публичного сервитута
 -  - Граница сооружения, планируемого к строительству
- 59:27:1021001 - Номер кадастрового квартала
:140 - Кадастровый номер земельного участка
• - Обозначение новой характерной точки

