



**АДМИНИСТРАЦИЯ ОКТЯБРЬСКОГО ГОРОДСКОГО ОКРУГА
ПЕРМСКОГО КРАЯ**

ПОСТАНОВЛЕНИЕ

03.05.2023

№ 387-266-01-05

Об установлении публичного сервитута в целях строительства объекта электросетевого хозяйства ВЛ 0,4 кВ №1 от КТП №5381, ВЛ 0,4 кВ №3 от КТП №5638 рп.Октябрьский, ВЛ 0,4 кВ №1 от КТП №Д589, ВЛ 0,4 кВ №1 от КТП №5304 д.Уразметьево, ВЛ 0,4 кВ №5 от КТП №5206 п.Октябрьский в Октябрьском г.о., Пермский край (ВЛ 0,4 кВ–522м.) на части земельных участков

В соответствии со ст. 23, гл. V.7 Земельного кодекса Российской Федерации, Федеральным законом от 25 октября 2001 г. № 137-ФЗ «О введении в действие Земельного кодекса Российской Федерации», Уставом Октябрьского городского округа Пермского края, на основании ходатайства открытого акционерного общества «Межрегиональная распределительная сетевая компания Урала» (ИНН 6671163413, ОГРН 1056604000970) (далее - ОАО «МРСК Урала») от 23.11.2021 г. (вх. № 615 от 05.04.2023 г.),

Администрация Октябрьского городского округа **ПОСТАНОВЛЯЕТ:**

1. Установить публичный сервитут общей площадью 2158 кв. м., в том числе на части земельных участков, согласно приложения 1 к настоящему постановлению

Цель: для строительства объекта электросетевого хозяйства ВЛ 0,4 кВ №1 от КТП №5381, ВЛ 0,4 кВ №3 от КТП №5638 рп.Октябрьский, ВЛ 0,4 кВ №1 от КТП №Д589, ВЛ 0,4 кВ №1 от КТП №5304 д.Уразметьево, ВЛ 0,4 кВ №5 от КТП №5206 п.Октябрьский в Октябрьском г.о., Пермский край (ВЛ 0,4 кВ–522м.) на части земельных участков Срок: 49 лет (сорок девять лет).

2. Утвердить границы публичного сервитута земельных участков, указанных в приложении 1 к настоящему постановлению согласно прилагаемой схеме расположения границ публичного сервитута (приложение 2).

3. Срок, в течение которого использование указанных земельных участков в соответствии с их разрешенным использованием будет невозможно или существенно затруднено в связи с осуществлением сервитута – не установлен.

4. Определить, что график проведения работ при осуществлении деятельности, для обеспечения которой установлен публичный сервитут в отношении земельных участков, находящихся в государственной или муниципальной собственности и не предоставленных гражданам или юридическим лицам, при необходимости, устанавливается ОАО «МРСК Урала» ежегодно с 1 января по 31 декабря, с предоставлением сведений об утверждении графика в Администрацию Октябрьского городского округа.



5. Порядок установления зон с особыми условиями использования территорий и содержание ограничений прав на земельные участки в границах таких зон установлен Постановлением Правительства РФ от 24.02.2009 г. № 160 «О порядке установления охранных зон объектов электросетевого хозяйства и особых условий использования земельных участков, расположенных в границах таких зон».

6. Плата за публичный сервитут не устанавливается в соответствии с ч. 4 ст. 3.6 Федерального закона от 25.10.2001 года № 137-ФЗ «О введении в действие Земельного кодекса Российской Федерации».

7. ОАО «МРСК Урала» обеспечить приведение земельных участков, указанных в приложении 1 к постановлению, в состояние, пригодное для их использования в соответствии с видом разрешенного использования, в сроки, предусмотренные пунктом 8 статьи 39.50 Земельного кодекса Российской Федерации.

8. ОАО «МРСК Урала» в отношении земельных участков, указанных в приложении 1 к постановлению, в соответствии с пунктом 6 статьи 3.6 Федерального закона от 25.10.2001 N 137-ФЗ "О введении в действие Земельного кодекса Российской Федерации" заключить соглашения об осуществлении публичного сервитута в порядке, предусмотренном статьей 39.47 Земельного кодекса Российской Федерации.

9. Комитету земельно-имущественных отношений и градостроительной деятельности администрации Октябрьского городского округа Пермского края в течение 5 рабочих дней со дня подписания настоящего постановления:

- направить настоящее постановление правообладателям земельных участков, указанных в приложении 1 к настоящему постановлению;
- направить настоящее постановление в Управление Федеральной службы государственной регистрации, кадастра и картографии по Пермскому краю;
- направить настоящее постановление в ОАО «МРСК Урала», а также сведения о лицах, являющихся правообладателями земельных участков, способе связи с ними, копию документов, подтверждающих право указанных лиц на земельные участки.

10. Публичный сервитут считается установленным со дня внесения сведений о нем в Единый государственный реестр недвижимости.

11. Постановление вступает в силу со дня обнародования и подлежит размещению на официальном сайте.

12. Контроль за исполнением постановления возложить на председателя Комитета земельно-имущественных отношений и градостроительной деятельности администрации Октябрьского городского округа Пермского края Е.Ю. Мережникову

Глава городского округа –
глава администрации Октябрьского
городского округа



Г.В. Поезжаев

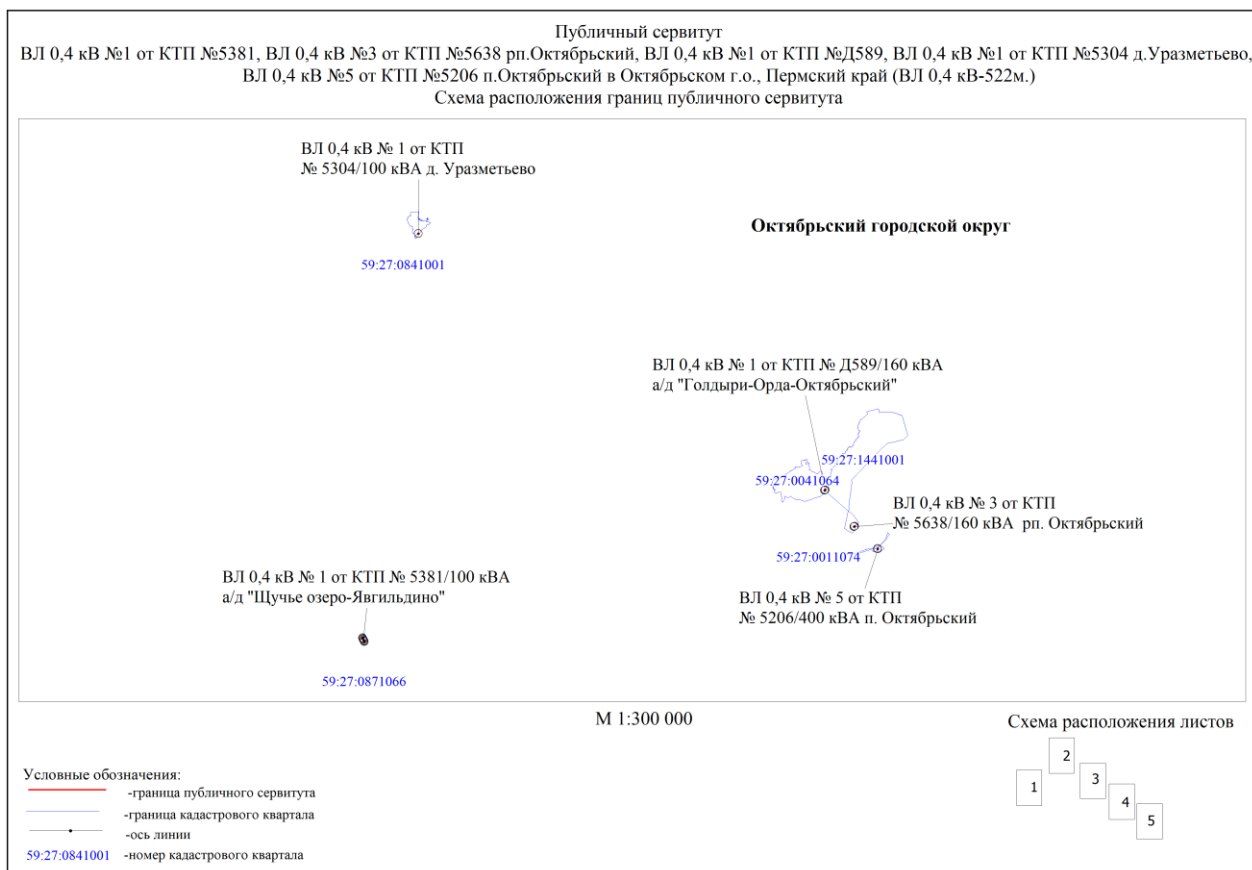


Приложение 1
к постановлению Администрации Октябрьского
городского округа Пермского края
03.05.2023 387-266-01-05

Кадастровые номера земельных участков, в отношении которых испрашивается публичный сервитут и границы которых в установленном порядке внесены в ЕГРН и их площади, кв.м.:		
59:27:0871066:13	8	кв.м
59:27:0000000:4561	13	кв.м
59:27:0011004:732	262	кв.м
59:27:0841001:180	2	кв.м
59:27:0011079:9	3	кв.м
59:27:0000000:4303	1358	кв.м



Приложение 2
к постановлению Администрации Октябрьского
городского округа Пермского края
03.05.2023 387-266-01-05



Публичный сервитут
 ВЛ 0,4 кВ №1 от КТП №5381, ВЛ 0,4 кВ №3 от КТП №5638 рп. Октябрьский, ВЛ 0,4 кВ №1 от КТП
 №Д589, ВЛ 0,4 кВ №1 от КТП №5304 д. Уразметьево, ВЛ 0,4 кВ №5 от КТП №5206 п. Октябрьский
 в Октябрьском г.о., Пермский край (ВЛ 0,4 кВ-522м.)
 Схема расположения границ публичного сервитута

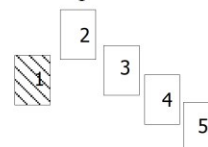


М 1:1500

Условные обозначения:

- -граница публичного сервитута
- -граница земельного участка, учтенного в ГКН
- -граница кадастрового квартала
- -ось линии
- 59:27:0871066 -номер кадастрового квартала
- :13 -номер земельного участка, учтенного в ГКН

Схема расположения листов



Публичный сервитут
 ВЛ 0,4 кВ №1 от КТП №5381, ВЛ 0,4 кВ №3 от КТП №5638 рп.Октябрьский, ВЛ 0,4 кВ №1 от КТП
 №Д589, ВЛ 0,4 кВ №1 от КТП №5304 д.Уразметьево, ВЛ 0,4 кВ №5 от КТП №5206 п.Октябрьский
 в Октябрьском г.о., Пермский край (ВЛ 0,4 кВ-522м.)
 Схема расположения границ публичного сервитута

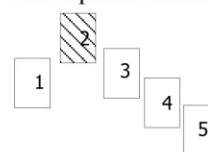


М 1:400

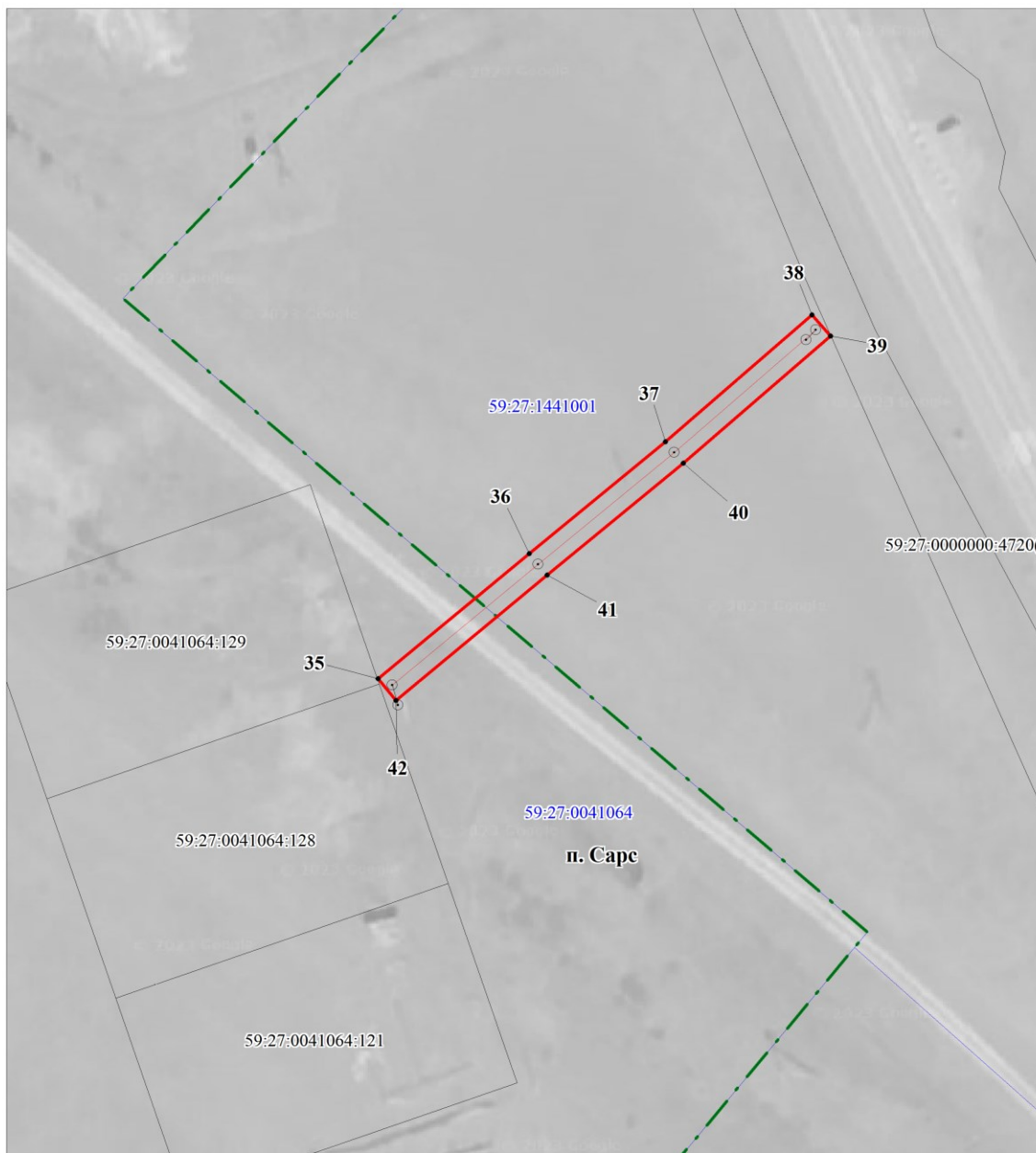
Условные обозначения:

- -граница публичного сервитута
- граница земельного участка, учтенного в ГКН
- граница кадастрового квартала
- ось линии
- 59:27:0841001 -номер кадастрового квартала
- :180 -номер земельного участка, учтенного в ГКН

Схема расположения листов



Публичный сервитут
 ВЛ 0,4 кВ №1 от КТП №5381, ВЛ 0,4 кВ №3 от КТП №5638 рп. Октябрьский, ВЛ 0,4 кВ №1 от КТП
 №Д589, ВЛ 0,4 кВ №1 от КТП №5304 д. Уразметьево, ВЛ 0,4 кВ №5 от КТП №5206 п. Октябрьский
 в Октябрьском г.о., Пермский край (ВЛ 0,4 кВ-522м.)
 Схема расположения границ публичного сервитута

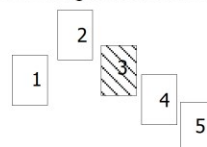


М 1:800

Условные обозначения:

- -граница публичного сервитута
- -граница земельного участка, учтенного в ГКН
- -граница кадастрового квартала
- · — -ось линии
- 59:27:0041064 -номер кадастрового квартала
- :129 -номер земельного участка, учтенного в ГКН

Схема расположения листов



Публичный сервитут
 ВЛ 0,4 кВ №1 от КТП №5381, ВЛ 0,4 кВ №3 от КТП №5638 рп. Октябрьский, ВЛ 0,4 кВ №1 от КТП
 №Д589, ВЛ 0,4 кВ №1 от КТП №5304 д. Уразметьево, ВЛ 0,4 кВ №5 от КТП №5206 п. Октябрьский
 в Октябрьском г.о., Пермский край (ВЛ 0,4 кВ-522м.)
 Схема расположения границ публичного сервитута

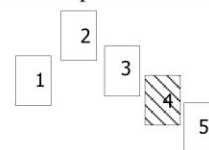


М 1:700

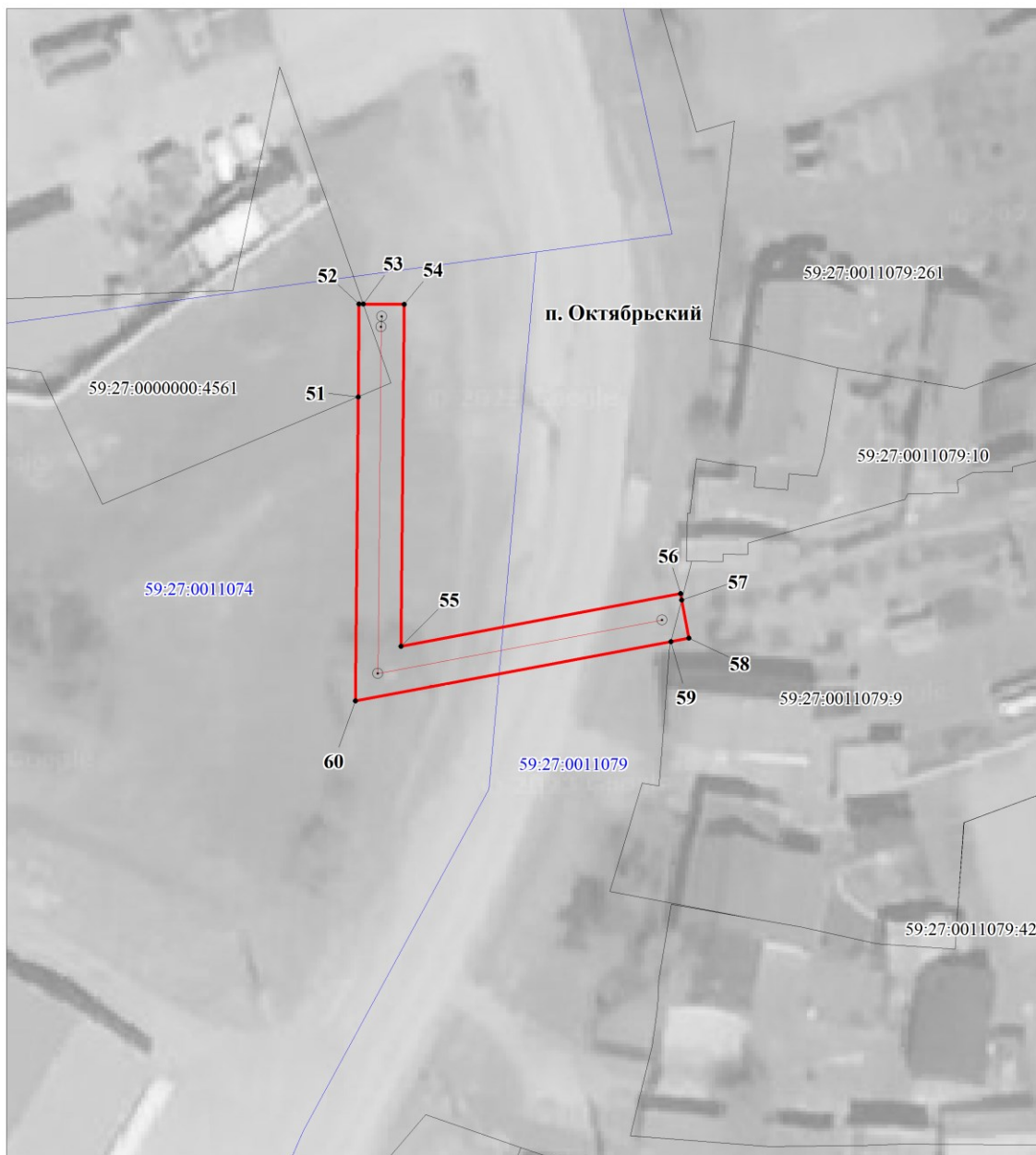
Условные обозначения:

- -граница публичного сервитута
- -граница земельного участка, учтенного в ГКН
- -граница кадастрового квартала
- -ось линии
- 59:27:0011004 -номер кадастрового квартала
- :330 -номер земельного участка, учтенного в ГКН

Схема расположения листов



Публичный сервитут
 ВЛ 0,4 кВ №1 от КТП №5381, ВЛ 0,4 кВ №3 от КТП №5638 рп. Октябрьский, ВЛ 0,4 кВ №1 от КТП
 №Д589, ВЛ 0,4 кВ №1 от КТП №5304 д. Уразметьево, ВЛ 0,4 кВ №5 от КТП №5206 п. Октябрьский
 в Октябрьском г.о., Пермский край (ВЛ 0,4 кВ-522м.)
 Схема расположения границ публичного сервитута



М 1:500

Условные обозначения:

- -граница публичного сервитута
- -граница земельного участка, учтенного в ГКН
- -граница кадастрового квартала
- -ось линии
- 59:27:0011079 -номер кадастрового квартала
- :9 -номер земельного участка, учтенного в ГКН

Схема расположения листов

