



*Общество с ограниченной ответственностью  
Научно-производственное предприятие  
«Изыскатель»*

**ДОКУМЕНТАЦИЯ ПО ПЛАНИРОВКЕ ТЕРРИТОРИИ  
ДЛЯ РАЗМЕЩЕНИЯ ОБЪЕКТА**

**«Инженерное обеспечение на поисково-разведочную скважину  
№573 Жуковской площади»**

**Том 4**

**Материалы по обоснованию проекта межевания территории  
21П0100-ППТ**

**Договор №**

**21П0100**

Взам. инв. №	
Подп. и дата	
Инв. № подл.	

Изм.	№док.	Подпись	Дата



*Общество с ограниченной ответственностью  
Научно-производственное предприятие  
«Изыскатель»*

ДОКУМЕНТАЦИЯ ПО ПЛАНИРОВКЕ ТЕРРИТОРИИ  
ДЛЯ РАЗМЕЩЕНИЯ ОБЪЕКТА

«Инженерное обеспечение на поисково-разведочную скважину  
№573 Жуковской площади»

Том 4

Материалы по обоснованию проекта межевания территории

21П0100-ППТ

Заказчик: ООО «ЛУКОЙЛ-ПЕРМЬ»

Заместитель директора по проектированию  
и инженерным изысканиям

Д.Г. Харин

Начальник отдела охраны окружающей среды  
и земельных ресурсов

О.Б. Бабкина

Изм.	№док.	Подпись	Дата

Взам. инв. №	
Подп. и дата	
Инв. № подл.	

**Состав документации по планировке территории  
(проекта планировки и проекта межевания территории)**

**Том 1. Основная часть проекта планировки территории**

Раздел 1. Проект планировки территории. Графическая часть

Раздел 2. Положение о размещении линейных объектов

**Том 2. Материалы по обоснованию проекта планировки территории**

Раздел 3. Материалы по обоснованию проекта планировки территории.

Графическая часть

Раздел 4. Материалы по обоснованию проекта планировки территории.

Пояснительная записка

Приложение к пояснительной записке

**Том 3. Основная часть проекта межевания территории**

Раздел 1. Проект межевания территории. Графическая часть

Раздел 2. Проект межевания территории. Текстовая часть

**Том 4. Материалы по обоснованию проекта межевания территории**

Раздел 3. Материалы по обоснованию проекта межевания территории.

Графическая часть

Раздел 4. Материалы по обоснованию проекта межевания территории.

Пояснительная записка

Изм	Кол.уч.	Лист	№ док	Подп.	Дата	21П0100-СПМТ			
Изм	Кол.уч.	Лист	№ док	Подп.	Дата	СОСТАВ ПРОЕКТА МЕЖЕВАНИЯ ТЕРРИТОРИИ	Стадия	Лист	Листов
Разработал	Р.Р. Хикматов						П	2	
Проверил	О.Б. Бабкина						ООО НПП «Изыскатель»		
Взам. инв. №									
Подп. и дата									
Инв. № подл.									

## Содержание

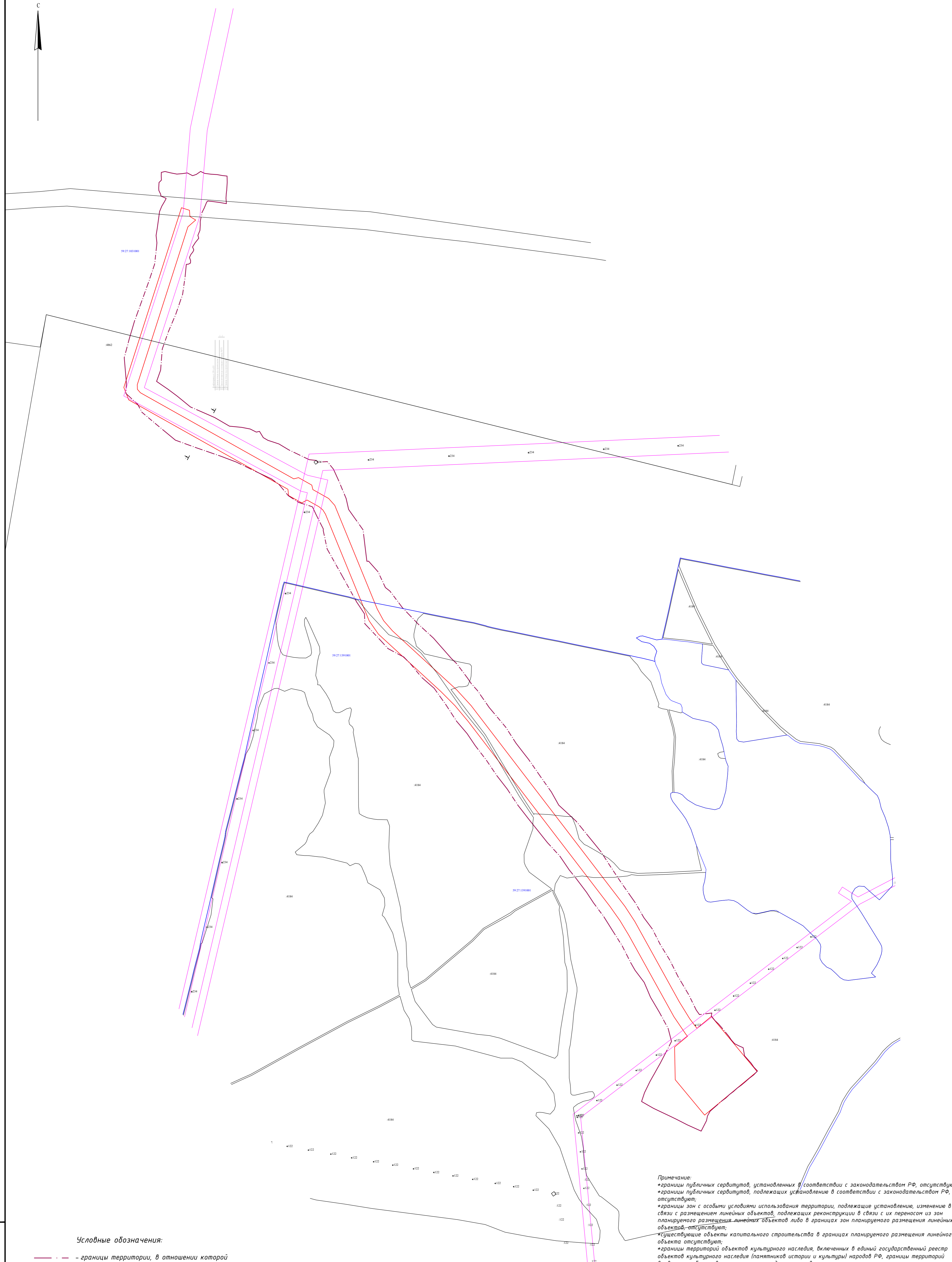
Раздел 3 МАТЕРИАЛЫ ПО ОБОСНОВАНИЮ ПРОЕКТА МЕЖЕВАНИЯ ТЕРРИТОРИИ. ГРАФИЧЕСКАЯ ЧАСТЬ.....	4
Схема границ существующих земельных участков, ОКС, зон с особыми условиями использования территории и ООПТ.....	5
Схема расположения проектируемых объектов на материалах лесоустройства.....	6
Раздел 4 МАТЕРИАЛЫ ПО ОБОСНОВАНИЮ ПРОЕКТА МЕЖЕВАНИЯ ТЕРРИТОРИИ. ПОЯСНИТЕЛЬНАЯ ЗАПИСКА.....	7
4 Анализ существующей территории.....	8
4.1 Обоснование определения местоположения границ образуемого земельного участка.....	8
4.2 Обоснование способа образования земельного участка.....	9
4.3 Обоснование определения размеров образуемого земельного участка.....	9
4.4 Обоснование определения границ публичного сервитута.....	10
Приложение А. Сведения из Единого государственного реестра недвижимости о земельных участках, в границах которых располагается линейный объект.....	11

Инов. № подл.	Подп. и дата	Взам. инв. №						Лист
						21П0100-ПМТ	3	
Изм	Кол.уч	Лист	№ док	Подп.	Дата			

## Раздел 3

МАТЕРИАЛЫ ПО ОБОСНОВАНИЮ ПРОЕКТА МЕЖЕВАНИЯ  
ТЕРРИТОРИИ. ГРАФИЧЕСКАЯ ЧАСТЬ

Инв. № подл.	Подп. и дата	Взам. инв. №					21П0100-ПМТ	Лист
								4
Изм	Кол.уч	Лист	№ док	Подп.	Дата			



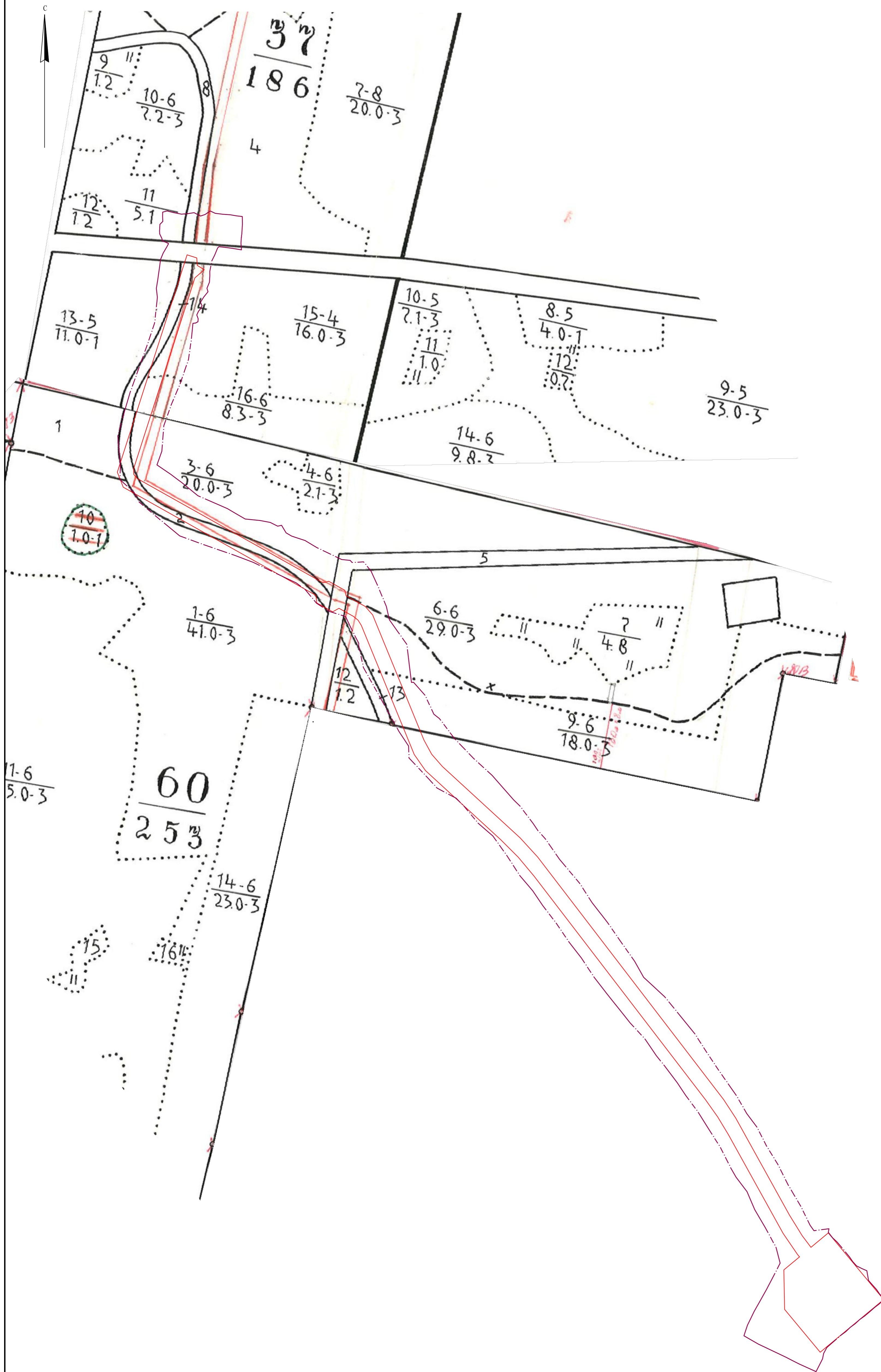
- Условные обозначения:**
- - - - границы территории, в отношении которой осуществляется подготовка проекта планировки
  - - границы зон планируемого размещения линейных объектов
  - - границы охранных зон существующих инженерных сетей и сооружений
  - - границы кадастрового квартала
  - - границы существующих земельных участков

**Примечание:**  
 \*границы публичных сервитутов, установленных в соответствии с законодательством РФ, отсутствуют;  
 \*границы публичных сервитутов, подлежащих установлению в соответствии с законодательством РФ, отсутствуют;  
 \*границы зон с особыми условиями использования территории, подлежащие установлению, изменению в связи с размещением линейных объектов, подлежащих реконструкции в связи с их переносом из зон планируемого размещения линейных объектов либо в границах зон планируемого размещения линейных объектов, отсутствуют;  
 \*существующие объекты капитального строительства в границах планируемого размещения линейного объекта отсутствуют;  
 \*границы территорий объектов культурного наследия, включенных в единый государственный реестр объектов культурного наследия (памятников истории и культуры) народов РФ, границы территорий выявленных объектов культурного наследия отсутствуют;

Имя, Фамилия, Отчество  
 Подпись и дата  
 Взам. инв. №

						21П0100		
						"Инженерное обеспечение на поисково-разведочную скважину №573 Жуковской площади"		
Изм.	Колуч.	Лист	№ док.	Подпись	Дата	Стадия	Лист	Листов
Выполнял:	Р.Р. Хисметов				09.22	ПРОЕКТ МЕЖЕВАНИЯ ТЕРРИТОРИИ МАТЕРИАЛЫ ПО ОБОСНОВАНИЮ	П	1
Проверил:	О.Б. Бабкина				09.22	Схема границ существующих земельных участков, ОКС, зон с особыми условиями использования территории и ООПТ Масштаб 1:5000	ООО НПП "Изыскатель"	
						Формат А1		





Условные обозначения:

- - границы территории, в отношении которой осуществляется подготовка проекта планировки
- - границы проекта межевания территории

						21П0100		
						"Инженерное обеспечение на поисково-разведочную скважину №573 Жуковской площади"		
Изм.	Кол-во	Лист	№ док.	Подпись	Дата			
Выполнил:	Р.Р. Хичатов				09.22	ПРОЕКТ МЕЖЕВАНИЯ ТЕРРИТОРИИ МАТЕРИАЛЫ ПО ОБОСНОВАНИЮ		
Проверил:	О.Б. Бабкина				09.22	Схема расположения проектируемых объектов на материалах лесоустройства		
						Стадия	Лист	Листов
						П	1	1
						ООО НПП "Изыскатель"		
						Масштаб 1:5000		
						Формат А1		

## Раздел 4

МАТЕРИАЛЫ ПО ОБОСНОВАНИЮ ПРОЕКТА МЕЖЕВАНИЯ  
ТЕРРИТОРИИ. ПОЯСНИТЕЛЬНАЯ ЗАПИСКА

Инв. № подл.	Подп. и дата	Взам. инв. №				21П0100-ПМТ	Лист
							5
Изм	Кол.уч	Лист	№ док	Подп.	Дата		





Проезд к объектам осуществляется в любое время года по асфальтированным дорогам: «Пермь – Екатеринбург», «Голдыри – Орда – Октябрьский», «Чернушка – Тюш».

На период подготовки проекта часть территории занята действующими объектами инженерной инфраструктуры.

Согласно Градостроительному кодексу РФ, действие градостроительного регламента, в том числе требования к предельным (минимальным и (или) максимальным) размерам земельных участков, не распространяется на земельные участки, предназначенные для размещения линейных объектов/

#### **4.2 Обоснование способа образования земельного участка**

С целью рационального использования земель предполагается их минимальное занятие. Необходимая площадь земельных участков на период строительства определена в соответствии с разработанным проектом полосы отвода, проектом организации строительства, кадастровыми планами территории и действующими нормативными документами.

Проектом межевания территории предлагается:

- образование земельного участка из земель сельскохозяйственного назначения, находящегося в государственной или муниципальной собственности;
- образование части (частей) земельного участка из земель сельскохозяйственного назначения, находящегося в собственности физического лица;
- образование части (частей) земельного участка из земель лесного фонда, находящегося в федеральной собственности.

Настоящим проектом не предусмотрено раздел или образование частей земельных участков, правообладателем (собственником или арендатором) которых является ООО «ЛУКОЙЛ-ПЕРМЬ», поэтому в перечне образуемых земельных участков, перечне координат характерных точек образуемых земельных участков и на чертеже межевания территории отсутствуют сведения о таких частях земельных участков.

Граница формируемых земельных участков (частей земельных участков) указаны на чертеже межевания территории.

Параметры формируемых земельных участков (частей земельных участков) указаны в Перечне образуемых земельных участков и Перечне координат характерных точек образуемых земельных участков.

#### **4.3 Обоснование определения размеров образуемого земельного участка**

Проектом «Инженерное обеспечение на поисково-разведочную скважину №573 Жуковской площади» предусматривается строительство и обустройство скважин Жуковского нефтяного месторождения.

Размер земельного участка, временного отводимого на период строительства, обеспечивает размещение проектируемой трассы, строительных механизмов, площадок складирования материалов и изделий, временных инвентарных бытовых помещений.

Взам. инв. №					
Подп. и дата					
Инв. № подл.					
Изм	Кол.уч	Лист	№ док	Подп.	Дата
21П0100-ПМТ					Лист
					7

Границы образуемых земельных участков не пересекают границы муниципальных образований и (или) границы населенных пунктов.

Предусматриваемое право пользования земельным участком – аренда. Срок использования земельного участка на период эксплуатации – в соответствии со сроком действия лицензии на право пользования недрами.

#### **4.4 Обоснование определения границ публичного сервитута**

Границы публичного сервитута, подлежащие установлению в соответствии с законодательством Российской Федерации, не предусмотрены настоящим проектом.

Инв. № подл.	Подп. и дата	Взам. инв. №					21П0100-ПМТ	Лист
								8
Изм	Кол.уч	Лист	№ док	Подп.	Дата			

# Приложение А. Сведения из Единого государственного реестра недвижимости о земельных участках, в границах которых располагается линейный объект

Филиал Федерального государственного бюджетного учреждения "Федеральная кадастровая палата Федеральной службы государственной регистрации, кадастра и картографии" по Пермскому краю  
(полное наименование органа регистрации прав)

Раздел 1

Выписка из Единого государственного реестра недвижимости об основных характеристиках и зарегистрированных правах на объект недвижимости  
Сведения об основных характеристиках объекта недвижимости

На основании запроса от 08.08.2022, поступившего на рассмотрение 12.08.2022, сообщаем, что согласно записям Единого государственного реестра недвижимости:

<b>Земельный участок</b>			
<small>(вид объекта недвижимости)</small>			
Лист № _____ Раздела 1	Всего листов раздела 1: _____	Всего разделов: <b>0</b>	Всего листов выписки: <b>1943</b>
<b>08 августа 2022 г. № КУВИ-001/2022-134673034</b>			
Кадастровый номер:		<b>59:27:0000000:55</b>	

Номер кадастрового квартала:	59:27:0000000
Дата присвоения кадастрового номера:	14.09.2004 г.
Ранее присвоенный государственный учетный номер:	данные отсутствуют
Адрес:	Пермский край, м.р-н Октябрьский, Октябрьское лесничество, Ишимовское участковое лесничество (Ишимовское), кварталы 1-96, Щучье-Озерское участковое лесничество (Щучье-Озерское), кварталы 1-33, 35-128, Щучье-Озерское участковое лесничество (Тюинское), кварталы 1-9, 12-23, 29-33, 35-38, 42, 44-53, 56-114, Ольховское участковое лесничество (Ольховское), кварталы 1-125, Чадское участковое лесничество (Чадское), кварталы 1-138, Чадское участковое лесничество (Саринское), кварталы 1-126
Площадь, м <sup>2</sup> :	804087516
Кадастровая стоимость, руб.:	482452509.6
Кадастровые номера расположенных в пределах земельного участка объектов недвижимости:	59:00:0000000:7879, 59:00:0000000:7884, 59:00:0000000:7887, 59:00:0000000:7929, 59:00:0000000:7932, 59:00:0000000:7933, 59:00:0000000:7935, 59:00:0000000:7936, 59:27:0000000:3224, 59:27:0000000:3227, 59:27:0000000:4107, 59:27:0000000:4180, 59:27:0000000:4183, 59:27:0000000:4208, 59:27:0000000:4209, 59:27:0000000:4210, 59:27:0000000:4211, 59:27:0000000:4214, 59:27:0000000:4306, 59:27:0000000:4418, 59:27:0991001:439, 59:27:0991001:450, 59:27:0991001:458, 59:27:0991001:460, 59:27:1021001:1312, 59:27:1041001:93, 59:27:1041001:95, 59:27:1021001:1427, 59:27:1021001:1430, 59:27:1031001:695, 59:27:1021001:1431, 59:27:0000000:4634, 59:27:0000000:4635, 59:27:1031001:701, 59:27:1031001:699, 59:27:1021001:1441, 59:00:0000000:135113, 59:00:0000000:135120, 59:27:0991001:641, 59:27:1021001:1446, 59:27:0000000:4166, 59:27:0991001:642, 59:27:0991001:438, 59:27:0991001:442, 59:27:0000000:4666, 59:27:0991001:644, 59:27:0000000:4670, 59:27:0991001:645, 59:27:1031001:703, 59:27:1031001:702, 59:27:1031001:705, 59:27:1031001:704, 59:27:0991001:647, 59:27:0991001:646, 59:27:1031001:706, 59:27:0000000:4712, 59:27:0000000:1020, 59:27:0000000:1551, 59:27:0000000:2482, 59:27:0000000:3138, 59:27:0000000:3140, 59:27:0000000:3160, 59:27:0000000:3163, 59:27:0000000:3295, 59:27:0000000:3332, 59:27:0000000:3334, 59:27:0000000:3337, 59:27:0000000:3338, 59:27:0000000:3339, 59:27:0000000:3341, 59:27:0000000:3342, 59:27:0000000:3355, 59:27:0000000:3369, 59:27:0000000:3592, 59:27:0000000:3597, 59:27:0000000:3644, 59:27:0000000:3659, 59:27:0000000:3671, 59:27:0000000:3842, 59:27:0000000:4025, 59:27:0000000:4026, 59:27:0000000:4027, 59:27:0000000:838, 59:27:0000000:881, 59:27:0000000:906, 59:27:0000000:974, 59:27:0991001:615, 59:27:0991001:616, 59:27:0991001:617, 59:27:0991001:618, 59:27:0991001:619, 59:27:0991001:620, 59:27:0991001:621, 59:27:0991001:622, 59:27:0991001:623, 59:27:0991001:624, 59:27:0991001:625, 59:27:0991001:626, 59:27:0991001:627, 59:27:0991001:629, 59:27:0991001:630, 59:27:0991001:631, 59:27:0991001:632, 59:27:0991001:633, 59:27:0991001:634, 59:27:0991001:635, 59:27:0991001:636, 59:27:0991001:637, 59:27:0991001:638, 59:27:0991001:639, 59:27:1041001:92, 59:27:1421001:1380, 59:27:1421001:1381, 59:27:1421001:1382, 59:27:1421001:1383, 59:27:0991001:700, 59:27:0991001:701, 59:27:1021001:1471, 59:27:0991001:707, 59:27:0991001:708, 59:27:0991001:712, 59:27:0991001:711, 59:27:1031001:707, 59:27:1031001:708, 59:27:1021001:1475
Категория земель:	Земли лесного фонда
Виды разрешенного использования:	использование лесов в соответствии с Лесным кодексом Российской Федерации
Статус записи об объекте недвижимости:	Сведения об объекте недвижимости имеют статус "актуальные, ранее учтенные"
Особые отметки:	Граница земельного участка не установлена в соответствии с требованиями земельного законодательства. Кадастровые номера обособленных (условных) участков, входящих в единое землепользование: 59:27:0931001:1, 59:27:0941001:1, 59:27:0951001:1, 59:27:0961001:1, 59:27:0971001:1, 59:27:0981001:1, 59:27:0991001:23, 59:27:1001001:1, 59:27:1011001:1, 59:27:1021001:52, 59:27:1022001:38, 59:27:1031001:188, 59:27:1032001:1, 59:27:1041001:27, 59:27:1042001:53, 59:27:1043001:13, 59:27:1044001:1, 59:27:1045001:10, 59:27:1051001:19, 59:27:1061001:2, 59:27:1071001:25, 59:27:1081001:1, 59:27:1091001:1, 59:27:1101001:1, 59:27:1111001:1, 59:27:1121001:1, 59:27:1131001:1, 59:27:1141001:1, 59:27:1151001:1, 59:27:1161001:1, 59:27:1171001:1, 59:27:1181001:1, 59:27:1191001:1. Единое землепользование;
Получатель выписки:	Нечаева Дарья Николаевна

<small>(полное наименование должности)</small>	<small>(подпись)</small>	<small>(инициалы, фамилия)</small>
	М.П.	

Изм.	Кол.уч.	Лист	№ док	Подп.	Дата

21П0100-ПМТ

Лист

9

Выписка из Единого государственного реестра недвижимости об основных характеристиках и зарегистрированных правах на объект недвижимости

**Сведения о зарегистрированных правах**

<b>Земельный участок</b>			
(вид объекта недвижимости)			
Лист № <u>2</u> Раздела <u>2</u>	Всего листов раздела <u>2</u> : <u>    </u>	Всего разделов: <u>0</u>	Всего листов выписки: <u>1943</u>
<b>08 августа 2022 г. № КУВИ-001/2022-134673034</b>			
Кадастровый номер:		<b>59:27:0000000:55</b>	

1. Правообладатель (правообладатели):	1.1. Российская Федерация
2. Вид, номер и дата государственной регистрации права:	2.1. Собственность: 59-59-17/020/2012-144, 31.07.2012
Ограничение прав и обременение объекта недвижимости:	
4.1.1.	вид: Аренда
	дата государственной регистрации: 04.08.2022
	номер государственной регистрации: 59:27:0000000:55-59/094/2022-107
	срок, на который установлено ограничение прав и обременение объекта недвижимости: с 04.08.2022 по 31.12.2047
	лицо, в пользу которого установлено ограничение прав и обременение объекта недвижимости: данные отсутствуют
4.	основание государственной регистрации: Договор аренды лесного участка для осуществления геологического изучения недр, разведки и добычи полезных ископаемых, №103/22з1228 от 28.07.2022
4.1.2.	вид: Аренда
	дата государственной регистрации: 30.06.2022
	номер государственной регистрации: 59:27:0000000:55-59/293/2022-100
	срок, на который установлено ограничение прав и обременение объекта недвижимости: с 30.06.2022 по 31.12.2034
	лицо, в пользу которого установлено ограничение прав и обременение объекта недвижимости: данные отсутствуют
	основание государственной регистрации: Договор аренды лесного участка для осуществления геологического изучения недр, разведки и добычи полезных ископаемых, №79 от 21.06.2022

(полное наименование должности)	(подпись)	(инициалы, фамилия)
	М.П.	

**Федеральное государственное бюджетное учреждение "Федеральная кадастровая палата Федеральной службы государственной регистрации, кадастра и картографии"**

полное наименование органа регистрации прав

Раздел 1

Выписка из Единого государственного реестра недвижимости об объекте недвижимости  
**Сведения о характеристиках объекта недвижимости**

На основании запроса от 31.10.2022, поступившего на рассмотрение 01.11.2022, сообщаем, что согласно записям Единого государственного реестра недвижимости:

<b>Земельный участок</b>			
(вид объекта недвижимости)			
Лист № <u>1</u> Раздела <u>1</u>	Всего листов раздела <u>1</u> : <u>    </u>	Всего разделов: <u>    </u>	Всего листов выписки: <u>    </u>
<b>31.10.2022 № КУВИ-999/2022-1310300</b>			
Кадастровый номер:		<b>59:27:0000000:4862</b>	

Номер кадастрового квартала:	59:27:0000000
Дата присвоения кадастрового номера:	24.06.2022
Ранее присвоенный государственный учетный номер:	данные отсутствуют
Адрес:	Пермский край, Октябрьский городской округ, Октябрьское лесничество, Щучье-Озерское участковое лесничество (Щучье-Озерское), кварталы (выделы) №№ ч. 56 (ч.1), 57 (ч. 1, ч.2, ч.3, ч.4, ч.5, ч.6, ч.8, ч.9, ч.10, ч.13, ч.14, ч.15), 72 (1-26), 73 (1-31), 74 (1-26), 75 (1-20)
Площадь:	61457175 +/-137191 кв. м
Кадастровая стоимость, руб.:	36874305
Кадастровые номера расположенных в пределах земельного участка объектов недвижимости:	59:27:0000000:4179, 59:27:1031001:702, 59:27:1031001:703, 59:27:1031001:704, 59:27:1031001:705, 59:27:1031001:706, 59:27:1031001:707, 59:27:1031001:708
Кадастровые номера объектов недвижимости, из которых образован объект недвижимости:	59:27:0000000:55
Кадастровые номера образованных объектов недвижимости:	данные отсутствуют
Сведения о включении объекта недвижимости в состав предприятия как имущественного комплекса:	данные отсутствуют

полное наименование должности	подпись	инициалы, фамилия
	М.П.	

Взам. инв. №	
Подп. и дата	
Инв. № подл.	

Изм	Кол.уч	Лист	№ док	Подп.	Дата

21П0100-ПМТ

Лист

10



Выписка из Единого государственного реестра недвижимости об объекте недвижимости

## Сведения о характеристиках объекта недвижимости

Земельный участок		
(вид объекта недвижимости)		
Лист № <u>    </u> Раздела <b>1</b>	Всего листов раздела <b>1</b> : <u>    </u> Всего разделов: <u>    </u> Всего листов выписки: <u>    </u>	
<b>31.10.2022 № КУ ВИ-999/2022-1310300</b>		
Кадастровый номер:	<b>59:27:0000000:4862</b>	
Категория земель:	Земли лесного фонда	
Виды разрешенного использования:	использование лесов в соответствии с Лесным кодексом Российской Федерации	
Сведения о кадастровом инженере:	Дурновцева Евгения Владимировна, №23680, кадастровые работы: образованием двух многоконтурных земельных участков путем раздела земельного участка с кадастровым номером 59:27:0000000:55, расположенного по адресу: Пермский край, м.р-н Октябрьский, Октябрьское лесничество, Ишимовское участковое лесничество (Ишимовское), кварталы 1-96, Щучье-Озерское участковое лесничество (Щучье-Озерское), кварталы 1-33, 35-128, Щучье-Озерское участковое лесничество (Тоинское), кварталы 1-9, 12-23, 29-33, 35-38, 42, 44-53, 56-114, Ольховское участковое лесничество (Ольховское), кварталы 1-125, Чадское участковое лесничество (Чадское), кварталы 1-138, Чадское участковое лесничество (Сарсинское), кварталы 1-126 по договору №094/49 от 23.07.2021	
Сведения о лесах, водных объектах и об иных природных объектах, расположенных в пределах земельного участка:	данные отсутствуют	
Сведения о том, что земельный участок полностью или частично расположен в границах зоны с особыми условиями использования территории или территории объекта культурного наследия	Земельный участок полностью (частично) расположен в границах 59:27-6.1053, 59:27-6.411, 59:27-6.215, 59:27-6.486, 59:27-6.1052, 59:27-6.1059, 59:27-6.1124, 59:27-6.1121, 59:27-6.393, 59:27-6.268, 59:27-6.1058, 59:27-6.854, 59:27-6.842, 59:27-6.353, 59:27-6.198, 59:27-6.1055, 59:27-6.61, 59:27-6.1056, 59:27-6.315, 59:27-6.249, 59:27-6.1324, 59:27-6.1327, 59:27-6.935, 59:27-6.361, 59:27-6.90, 59:27-6.89, 59:27-6.120, 59:27-6.1086, 59:27-6.1087, 59:27-6.1211, 59:27-6.1090, 59:27-6.1091, 59:40-6.174, 59:00-6.1813, 59:27-6.84	
Сведения о том, что земельный участок расположен в границах особой экономической зоны, территории опережающего социально-экономического развития, зоны территориального развития в Российской Федерации, игорной зоны:	данные отсутствуют	
Сведения о том, что земельный участок расположен в границах особо охраняемой природной территории, охотничьих угодий, лесопарков:	данные отсутствуют	
Сведения о результатах проведения государственного земельного надзора:	данные отсутствуют	
Сведения о расположении земельного участка в границах территории, в отношении которой утвержден проект межевания территории:	данные отсутствуют	
полное наименование должности	подпись	инициалы, фамилия

М.П.

Выписка из Единого государственного реестра недвижимости об объекте недвижимости

## Сведения о зарегистрированных правах

Земельный участок		
(вид объекта недвижимости)		
Лист № <u>    </u> Раздела <b>2</b>	Всего листов раздела <b>2</b> : <u>    </u> Всего разделов: <u>    </u> Всего листов выписки: <u>    </u>	
<b>31.10.2022 № КУ ВИ-999/2022-1310300</b>		
Кадастровый номер:	<b>59:27:0000000:4862</b>	
1. Правообладатель (правообладатели):	1.1. Российская Федерация	
2. Вид, номер и дата государственной регистрации права:	2.1. Собственность: 59:27:0000000:4862-59/094/2022-1, 24.06.2022	
3. Ограничение прав и обременение объекта недвижимости:	не зарегистрировано	
4. Договоры участия в долевом строительстве:	данные отсутствуют	
5. Заявленные в судебном порядке права требования:	данные отсутствуют	
6. Сведения о возражении в отношении зарегистрированного права:	данные отсутствуют	
7. Сведения о наличии решения об изъятии объекта недвижимости для государственных и муниципальных нужд:	данные отсутствуют	
8. Сведения о невозможности государственной регистрации без личного участия правообладателя или его законного представителя:	данные отсутствуют	
9. Правопризнания и сведения о наличии поступивших, но не рассмотренных заявлений о проведении государственной регистрации права (перехода, прекращения права), ограничения права или обременения объекта недвижимости, сделки в отношении объекта недвижимости:	отсутствуют	
10. Сведения об осуществлении государственной регистрации сделки, права, ограничения права без необходимого в силу закона согласия третьего лица, органа:	данные отсутствуют	
11. Сведения о невозможности государственной регистрации перехода, прекращения, ограничения права на земельный участок из земель сельскохозяйственного назначения:	данные отсутствуют	
полное наименование должности	подпись	инициалы, фамилия

М.П.

Взам. инв. №

Подп. и дата

Инв. № подл.

Изм	Кол.уч	Лист	№ док	Подп.	Дата

21П0100-ПМТ

Лист

11

## ФГИС ЕГРН

полное наименование органа регистрации прав

Раздел 1

Выписка из Единого государственного реестра недвижимости об объекте недвижимости  
Сведения о характеристиках объекта недвижимости

На основании запроса от 08.08.2022 г., поступившего на рассмотрение 08.08.2022 г., сообщаем, что согласно записям Единого государственного реестра недвижимости:

<b>Земельный участок</b>			
(вид объекта недвижимости)			
Лист № ____ Раздела <b>1</b>	Всего листов раздела <b>1</b> : ____	Всего разделов: ____	Всего листов выписки: ____
<b>08.08.2022 № 99/2022/485974691</b>			
Кадастровый номер:		<b>59:27:0000000:4184</b>	

Номер кадастрового квартала:	59:27:0000000
Дата присвоения кадастрового номера:	12.02.2015
Ранее присвоенный государственный учетный номер:	данные отсутствуют
Адрес:	Пермский край, р-н Октябрьский, СПК (колхоз) "Алмаз"
Площадь:	4483133 +/- 279 кв. м
Кадастровая стоимость, руб.:	1838084.53
Кадастровые номера расположенных в пределах земельного участка объектов недвижимости:	данные отсутствуют
Кадастровые номера объектов недвижимости, из которых образован объект недвижимости:	59:27:0000000:127
Кадастровые номера образованных объектов недвижимости:	59:27:1501001:331, 59:27:0000000:4837, 59:27:1501001:330, 59:27:1501001:332, 59:27:1501001:333
Сведения о включении объекта недвижимости в состав предприятия как имущественного комплекса:	

Государственный регистратор		ФГИС ЕГРН
полное наименование должности	подпись	инициалы, фамилия

М.П.

Раздел 1

Выписка из Единого государственного реестра недвижимости об объекте недвижимости  
Сведения о характеристиках объекта недвижимости

<b>Земельный участок</b>			
(вид объекта недвижимости)			
Лист № ____ Раздела <b>1</b>	Всего листов раздела <b>1</b> : ____	Всего разделов: ____	Всего листов выписки: ____
<b>08.08.2022 № 99/2022/485974691</b>			
Кадастровый номер:		<b>59:27:0000000:4184</b>	

Категория земель:	Земли сельскохозяйственного назначения
Виды разрешенного использования:	Для сельскохозяйственного производства
Сведения о кадастровом инженерере:	Карманов Алексей Юрьевич №59-11-181
Сведения о лесах, водных объектах и об иных природных объектах, расположенных в пределах земельного участка:	данные отсутствуют
Сведения о том, что земельный участок полностью или частично расположен в границах зоны с особыми условиями использования территории или территории объекта культурного наследия	данные отсутствуют
Сведения о том, что земельный участок расположен в границах особой экономической зоны, территории опережающего социально-экономического развития, зоны территориального развития в Российской Федерации, игровой зоны:	данные отсутствуют
Сведения о том, что земельный участок расположен в границах особо охраняемой природной территории, охотничьих угодий, лесничеств, лесопарков:	данные отсутствуют
Сведения о результатах проведения государственного земельного надзора:	данные отсутствуют
Сведения о расположении земельного участка в границах территории, в отношении которой утвержден проект межевания территории:	данные отсутствуют

Государственный регистратор		ФГИС ЕГРН
полное наименование должности	подпись	инициалы, фамилия

М.П.

Изн. № подл.	Взам. инв. №
Подп. и дата	

Изм	Кол.уч	Лист	№ док	Подп.	Дата
-----	--------	------	-------	-------	------

21П0100-ПМТ

Лист

12

Выписка из Единого государственного реестра недвижимости об объекте недвижимости

## Сведения о характеристиках объекта недвижимости

Земельный участок		
(вид объекта недвижимости)		
Лист № <u>    </u> Раздела <u>1</u>	Всего листов раздела <u>1</u> : <u>    </u>	Всего разделов: <u>    </u>
08.08.2022 № 99/2022/485974691		
Кадастровый номер:		59:27:0000000:4184
Условный номер земельного участка:	данные отсутствуют	
Сведения о принятии акта и (или) заключении договора, предусматривающих предоставление в соответствии с земельным законодательством исполнительным органом государственной власти или органом местного самоуправления находящегося в государственной или муниципальной собственности земельного участка для строительства наемного дома социального использования или наемного дома коммерческого использования:	данные отсутствуют	
Сведения о том, что земельный участок или земельные участки образованы на основании решения об изъятии земельного участка и (или) расположенного на нем объекта недвижимости для государственных или муниципальных нужд:	данные отсутствуют	
Сведения о том, что земельный участок образован из земель или земельного участка, государственная собственность на которые не разграничена:	данные отсутствуют	
Сведения о наличии земельного спора о местоположении границ земельных участков:	данные отсутствуют	
Статус записи об объекте недвижимости:	Сведения об объекте недвижимости имеют статус "актуальные"	
Особые отметки:	Граница земельного участка не установлена в соответствии с требованиями земельного законодательства. Для данного земельного участка обеспечен доступ посредством земельного участка (земельных участков) с кадастровым номером (кадастровыми номерами) 59:27:0000000:127. Сведения о видах разрешенного использования имеют статус «Актуальные незасвидетельствованные». Право (ограничение права, обременение объекта недвижимости) зарегистрировано на данный объект недвижимости с видами разрешенного использования отсутствуют. Сведения необходимые для заполнения раздела 3.1 отсутствуют. Сведения необходимые для заполнения раздела 3.2 отсутствуют.	
Получатель выписки:	Арзамасцева Елена Евгеньевна	
Государственный регистратор		ФГИС ЕГРН
полное наименование должности	подпись	инициалы, фамилия

М.П.

Выписка из Единого государственного реестра недвижимости об объекте недвижимости

## Сведения о зарегистрированных правах

Земельный участок		
(вид объекта недвижимости)		
Лист № <u>    </u> Раздела <u>2</u>	Всего листов раздела <u>2</u> : <u>    </u>	Всего разделов: <u>    </u>
08.08.2022 № 99/2022/485974691		
Кадастровый номер:		59:27:0000000:4184
1. Правообладатель (правообладатели):	1.1. Носов Семён Владимирович	
2. Вид, номер и дата государственной регистрации права:	2.1. Собственность, № 59:27:0000000:4184-59/088/2022-10 от 01.04.2022	
3. Ограничение прав и обременение объекта недвижимости:	не зарегистрировано	
4. Договоры участия в долевом строительстве:	данные отсутствуют	
5. Заявленные в судебном порядке права требования:	данные отсутствуют	
6. Сведения о возражении в отношении зарегистрированного права:	данные отсутствуют	
7. Сведения о наличии решения об изъятии объекта недвижимости для государственных и муниципальных нужд:	данные отсутствуют	
8. Сведения о невозможности государственной регистрации без личного участия правообладателя или его законного представителя:		
9. Правовитязания и сведения о наличии поступивших, но не рассмотренных заявлений о проведении государственной регистрации права (перехода, прекращения права), ограничения права или обременения объекта недвижимости, сделки в отношении объекта недвижимости:	данные отсутствуют	
10. Сведения об осуществлении государственной регистрации сделки, права, ограничения права без необходимого в силу закона согласия третьего лица, органа:	данные отсутствуют	
11. Сведения о невозможности государственной регистрации перехода, прекращения, ограничения права на земельный участок из земель сельскохозяйственного назначения:		
Государственный регистратор		ФГИС ЕГРН
полное наименование должности	подпись	инициалы, фамилия

М.П.

Изм. № подл.	Взам. инв. №
Подп. и дата	

Изм	Кол.уч	Лист	№ док	Подп.	Дата
-----	--------	------	-------	-------	------

21П0100-ПМТ

Лист

13