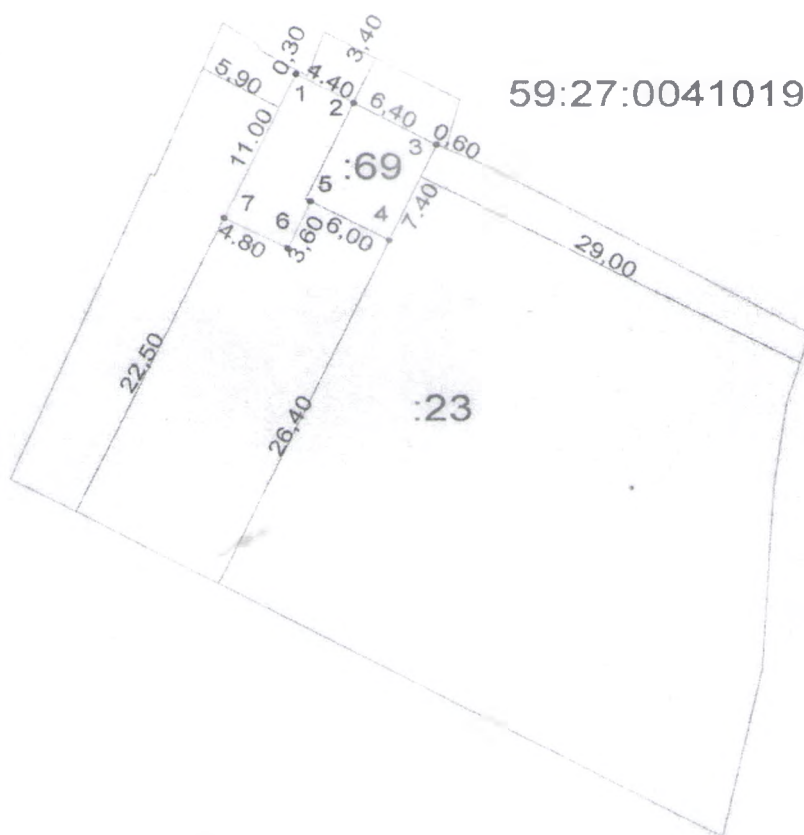


Схематичное изображение построенного или реконструированного  
объекта капитального строительства на земельном участке  
Пермский край, Городской округ Октябрьский,  
рп.Сарс, ул.Набережная, д.10



Этажность - 1 этаж  
Площадь застройки - 97,2 кв.м.

*В.С. Сарыова А.В.*

Кадастровый инженер



М.В.Шайхутдинова