



**Общество с ограниченной ответственностью  
«УралГео»**

Свидетельство СРО № 01-И-№0039-2 от 22 ноября 2011 г.

Заказчик - ООО «ЛУКОЙЛ-ПЕРМЬ»

**ПРОЕКТ ПЛАНИРОВКИ И МЕЖЕВАНИЯ ТЕРРИТОРИИ**

по объекту

**«СТРОИТЕЛЬСТВО И ОБУСТРОЙСТВО СКВАЖИН НИКУЛИНСКОГО  
МЕСТОРОЖДЕНИЯ» (КУСТ №114)**

**Том 1**

**Основная часть проекта планировки территории**

5821-ППТ

Главный инженер проекта

Ю.А. Никулина

Инд. № подл.	Подпись и дата	Взам. инв. №

**Пермь, 2016**

## Состав проекта планировки и межевания территории

Том 1. Основная часть проекта планировки территории  
 Раздел 1. Положения о размещении объекта капитального строительства  
 Раздел 2. Чертёж планировки территории

Том 2. Материалы по обоснованию проекта планировки территории.  
 Раздел 1. Пояснительная записка.  
 Раздел 2. Текстовые приложения.  
 Раздел 3. Графические материалы.

Том 3. Проект межевания территории  
 Раздел 1. Пояснительная записка  
 Раздел 2. Чертёж планировки территории

Согласовано							5821-ППТ								
Взам. инв. №							СОСТАВ ПРОЕКТА ПЛАНИРОВКИ								
Подпись и дата							ООО «УралГео»								
Инв. № подл.															
Изм.															
Кол.уч															
Лист															
№ док.															
Подп.															
Дата															
Разработал															
Проверил															
Имя															
Фамилия															



## Содержание текстовой части

Раздел 1 ПОЛОЖЕНИЯ О РАЗМЕЩЕНИИ ОБЪЕКТА КАПИТАЛЬНОГО СТРОИТЕЛЬСТВА .....	2
1 Общая информация о проектируемом объекте.....	3
2 Техничко-экономические показатели объекта .....	3
2.1 Баланс территории .....	3
2.2 Техничко-экономические характеристики проектируемого линейного объекта.....	4
2.3 Планировочные ограничения .....	5
2.4 Сведения о земельных участках, изымаемых во временное (на период строительства) и постоянное пользование.....	6
2.5 Функциональное зонирование.....	7
2.6 Объекты социально-культурного назначения .....	8
2.7 Производственные, коммунальные, культурного наследия и иные объекты .....	8
3 Сведения о территории размещения линейного объекта .....	9
4 Красные линии .....	10
Раздел 2 ЧЕРТЁЖ ПЛАНИРОВКИ ТЕРРИТОРИИ .....	11

	Взам. инв. №										
	Подпись и дата						5821-ПШТ				
Изм.	Кол.уч	Лист	№док.	Подп.	Дата				Стадия	Лист	Листов
										1	11
Инд. № подл.						Содержание текстовой части			ООО «УралГео»		

**Раздел 1****ПОЛОЖЕНИЯ О РАЗМЕЩЕНИИ ОБЪЕКТА КАПИТАЛЬНОГО  
СТРОИТЕЛЬСТВА**

Инв. № подл.	Подпись и дата	Взам. инв. №							Лист
			5821-ППТ						
Изм.	Кол.уч	Лист	№док	Подп.	Дата				

## 1 Общая информация о проектируемом объекте

### Наименование объекта:

«Строительство и обустройство скважин Никулинского месторождения» (куст №114).

### Расположение объекта:

В административном отношении территория проектируемого объекта расположена в границах Богородского сельского поселения Октябрьского муниципального района Пермского края, на землях ГКУ «Октябрьского лесничества», Ишимовского участкового лесничества (Ишимовское) на территории Никулинского месторождения ЦДНГ-1 в кадастровом квартале 59:27:0991001. Район работ попадает на земли ГКУ «Октябрьское лесничество», Ишимовское участковое лесничество (Ишимовское), ГКУ «Октябрьское лесничество», Ишимовское участковое лесничество (Ишимовское), аренда ООО ПКФ «Стройлес» и земли, предоставленные в аренду ООО «ЛУКОЙЛ-ПЕРМЬ».

Ближайшими населенными пунктами являются – с. Тюй, с. Казанцево, дер. Егашка.

Проезд до объекта осуществляется в любое время года автомобильным транспортом по дорогам Пермь – Екатеринбург, Голдыри – Орда, Орда - Чернушка.

### Описание проектируемого объекта:

Проектом «Строительство и обустройство скважин Никулинского месторождения» (куст №114) предусматривается строительство площадки куста № 114, линии электропередачи, нефтегазосборного трубопровода, низконапорного водовода и подъездной автодороги. Для объединения транспортной схемы Никулинского, Шароновского и Солдатовского месторождений и возможности подъезда к месторождениям как со стороны н.п. Егашка, так и со стороны н.п. Тюй, проектом предусматривается строительство съезда на автодорогу к площадке скважины №114.

Размещение проектируемых сооружений выполнено на основании технологической схемы производства, с учетом розы ветров, рельефа местности, подхода трасс инженерных коммуникаций, подъездных автодорог, с соблюдением противопожарных и санитарных норм проектирования.

Строительство объекта не приведет к изменению в целом существующего ландшафта территории, прилегающей к занимаемым на период проведения строительно-монтажных работ участкам, не повлияет на изменение качественного состава лесных насаждений, почвенную фауну в период эксплуатации объекта.

## 2 Техничко-экономические показатели объекта

### 2.1 Баланс территории

По категории земель, испрашиваемые земельные участки имеют назначение:  
- земли лесного фонда – 18.0113 га

Инв. № подл.	Подпись и дата	Взам. инв. №							Лист
			5821-ППТ						
Изм.	Кол.уч	Лист	№док	Подп.	Дата				

Всего испрашивается под строительство объекта земельный участок площадью 19,7061 га.

По землепользователям расположение земельных участков следующее:

- земли ГКУ «Октябрьское лесничество», Ишимовское участковое лесничество (Ишимовское) – 17,1756 га;
- земли ГКУ «Октябрьское лесничество», Ишимовское участковое лесничество (Ишимовское), аренда ООО ПКФ «Стройлес» - 0,8357 га;
- земли, предоставленные в аренду ООО «ЛУКОЙЛ-ПЕРМЬ» - 1,6948 га.

По использованию:

- лес - 16,4510 га
- вырубки – 1,5603 га
- прочих земель – 1,6948 га

Сводная ведомость земель, занимаемых под строительство объекта приведена в таблице 1.

Таблица 1. Сводная ведомость земель, занимаемых для реализации проекта: «Строительство и обустройство скважин Никулинского месторождения (куст №114)

№№ п.п.	Наименование землепользователя	Площадь, га																	
		всего на период строительства									из них на период эксплуатации								
		Итого	пашня	залежь	сенокос	пастбища	лес	вырубк. прогалины	древесн. раст.	прочие	Итого	пашня	залежь	сенокос	пастбища	лес	вырубк. прогалины	древесн. раст.	прочие
1	ГКУ "Октябрьское лесничество"																		
1.1	Ишимовское участковое лесничество (Ишимовское)	17,0666	0,0000	0,0000	0,0000	0,0000	15,5063	1,5603	0,0000	0,0000	5,1627	0,0000	0,0000	0,0000	0,0000	5,1627	0,0000	0,0000	0,0000
1.2	Ишимовское участковое лесничество (Ишимовское). Аренда ООО ПКФ "Стройлес"	0,9447	0,0000	0,0000	0,0000	0,0000	0,9447	0,0000	0,0000	0,0000	0,3633	0,0000	0,0000	0,0000	0,0000	0,3633	0,0000	0,0000	0,0000
	Итого по ГКУ "Октябрьское лесничество"	18,0113	0,0000	0,0000	0,0000	0,0000	16,4510	1,5603	0,0000	0,0150	5,5260	0,0000	0,0000	0,0000	0,0000	5,5260	0,0000	0,0000	0,0000
2	ООО "ЛУКОЙЛ-ПЕРМЬ"	1,6948	0,0000	0,0000	0,0000	0,0000	0,0000	0,0000	0,0000	1,6948	1,6948	0,0000	0,0000	0,0000	0,0000	0,0000	0,0000	0,0000	1,6948
	Всего по проекту:	<b>19,7061</b>	<b>0,0000</b>	<b>0,0000</b>	<b>0,0000</b>	<b>0,0000</b>	<b>16,4510</b>	<b>1,5603</b>	<b>0,0000</b>	<b>1,6948</b>	<b>7,2208</b>	<b>0,0000</b>	<b>0,0000</b>	<b>0,0000</b>	<b>0,0000</b>	<b>5,5260</b>	<b>0,0000</b>	<b>0,0000</b>	<b>1,6948</b>
В том числе:																			
категории земель		Площадь на период строительства									Площадь на период эксплуатации								
земли лесного фонда -		19,7061									7,2208								
земли сельскохозяйственного назначения -		0,0000									0,0000								
земли промышленности -		0,0000									0,0000								
Всего по проекту:		19,7061									0,0000								
в том числе, лесные земли, арендованные ООО "ЛУКОЙЛ-ПЕРМЬ"		1,6948																	
в том числе с/х земли, арендованные ООО "ЛУКОЙЛ-ПЕРМЬ"																			

## 2.2 Техничко-экономические характеристики проектируемого линейного объекта

Основные технико-экономические показатели приведены в таблице:

Наименование	Показатели
Этапы строительства	Площадка куста №114
Площадь земельного участка, в границах проектирования, га:	
- на период строительства	3,2891
- на период эксплуатации	1,4238
Площадь застройки, м <sup>2</sup>	1060

Взам. инв. №

Подпись и дата

Инв. № подл.

Изм.	Кол.уч	Лист	№док	Подп.	Дата
------	--------	------	------	-------	------

5821-ППТ

Лист

4

Количество скважин, шт:	
- добывающих	6
- нагнетательных	1
- водозаборная скважина	1
-скважина - шурф	1
Протяженность линейных объектов, км:	
- нефтегазосборный трубопровод	2,7 общая длина
- низконапорный водовод, высоконапорные, нагнетательные:	
- низконапорный водовод «узел подключения-куст 114»	2,3146
сети инженерно-технического обеспечения:	
-нагнетательные водоводы «ШНС - скв. №206»	0,03031
-низконапорный водовод «узел подключения-куст 114»	0,04279
- воздушная линия 10 кВ:	
На период строительства	0,386
На период обустройства	0,034
- подъездная автодорога:	
-автодорога к площадке куста скв. №114;	2,263
-съезд на автодорогу к площадке скважины №114	0,150
Объемы добычи продукции скважин:	
- по жидкости, тыс. м <sup>3</sup> /год	40,15
- по нефти, тыс. т/год	32,12
Объемы закачки воды в систему ППД, тыс. м <sup>3</sup> /год	21,900
Сметная стоимость на обустройство скважин с НДС, (в ценах I кв. 2016г) тыс. руб.	137 229,82
- в т.ч. СМР	60 697,94
Сметная стоимость на инженерное обеспечение на период бурения скважин с НДС, (в ценах I кв. 2016г) тыс. руб.	61 068,89
- в т.ч. СМР	23 561,61
Сметная стоимость с НДС бурения 7 скважин, (в ценах II кв. 2016г) тыс. руб.:	452 381,929

### 2.3 Планировочные ограничения

1. Наличие подъездной дороги
2. Существующий нефтепровод
3. Существующая ВЛ – 10 кВ
4. Существующие кабели ЭХЗ

Инд. № подл.	Подпись и дата	Взам. инв. №

Изм.	Кол.уч	Лист	№док	Подп.	Дата

5821-ППТ

Лист

5



## 2.4 Сведения о земельных участках, изымаемых во временное (на период строительства) и постоянное пользование

С целью рационального использования земель предполагается минимальное занятие земель. Потребная площадь земельных участков на период строительства и эксплуатации определена по изыскательским планам, с использованием материалов межевания земель, чертежей рабочего проекта, лесоустроительных и земельно-кадастровых планов масштаба 1:10 000 в соответствии с действующими нормативами и схемами строительной полосы.

Для проведения строительно-монтажных работ потребуется 19,7061 га, из них на период эксплуатации 7,2208 га.

Распределение земель по группам производственных объектов следующее:

- на период эксплуатации:

1. Объекты основного производства - 0,0640 га;
2. Объекты вспомогательного производства – 0,0240 га;
3. Объекты административно - бытового назначения – 0,0001 га;
4. Линии и коммуникаций (дороги, ЛЭП, трубопроводы) – 4,9697 га;
5. Хранилища, полигоны для хранения твердых отходов – 0,0000 га;
6. Накопители сточных вод – 0,0001 га;
7. Прочие виды использования земель – 2,1629 га.

- на период строительства:

1. временные здания и сооружения при строительстве (базы механизации, склады и т.п.) – 0,0036 га;
2. линейные сооружения (дороги, ЛЭП, трубопроводы) – 5,8341 га;
3. склады плодородного слоя, отвалы вскрышных пород, свалки строительного мусора – 2,8053 га;
4. земли, нарушаемые при добыче полезных ископаемых – 0,0000 га;
5. прочие виды использования земель – 3,8423 га.

Распределение земель по группам производственных объектов приводится в таблице 3.

Распределение земель по землепользователям следующее:

- ГКУ "Октябрьское лесничество" Ишимовское участковое лесничество (Ишимовское) – 17,1756 га;
- ГКУ "Октябрьское лесничество" Ишимовское участковое лесничество (Ишимовское), аренда ООО ПКФ «Стройлес» – 0,8357 га;
- Земли, арендованные ООО «ЛУКОЙЛ-ПЕРМЬ» – 1,6948 га.

Площади занимаемых земель по землепользователям приводятся в таблице 1.

Общая площадь используемых земель под строительство составляет 19,7061 га, из них на период эксплуатации 7,2208 га.

Инв. № подл.	Подпись и дата	Взам. инв. №							Лист
									6
Изм.	Кол.уч	Лист	№док	Подп.	Дата	5821-ППТ			

Таблица 2. - Распределение земель по срокам использования и категориям

Категория земель	Площадь (га)	
	Всего (га)	в т. ч. на период эксплуатации (га)
Земли сельскохозяйственного назначения	0,0000	0,0000
Земли промышленности, энергетики, транспорта, связи, радиовещания, телевидения, информатики, земли для обеспечения космической деятельности, земли обороны, безопасности и земли иного специального назначения	0,0000	0,0000
Земли лесного фонда	19,7061	7,2208
<b>Всего по проекту:</b>	<b>19,7061</b>	<b>7,2208</b>

Таблица 3. Ведомость потребности в земельных ресурсах по проекту: «Строительство и обустройство скважин Никулинского месторождения (куст №114)»

Отвод земель на период эксплуатации (га)							
Всего	в том числе						
	под здания и сооружения			линии и коммуникации (дороги, ЛЭП, трубопроводы)	хранилища, полигоны для хранения твердых отходов	накопители сточных вод	прочие виды использования земель
	основного производства	вспомогат. производства	админист. и бытового назначения				
1	2	3	4	5	6	7	8
7,2208	0,0640	0,0240	0,0001	4,9697	-	0,0001	2,1629
продолжение таблицы 3.							
Отвод земель на период строительства (га)							
Всего	в том числе						
	временные здания и сооружения при строительстве (базы механизации, бетонные заводы, склады и т.п.)		линейные сооружения (дороги, ЛЭП, трубопроводы)	склады плодородного слоя, карьеры, отвалы вскрышных пород, свалки строительного мусора		земли, нарушаемые при добыче полезных	прочие виды использования
	9	10	11	12	13		
12,4852	0,0036	5,8341	2,8053	-	3,8423		
<b>Всего по проекту: 19,7061 га</b>							

## 2.5 Функциональное зонирование

Формирование в существующей планировочной структуре новых функциональных зон не предусмотрено.

Изм.	Кол.уч	Лист	№док	Подп.	Дата
Индв. № подл.	Подпись и дата	Взам. инв. №			

## 2.6 Объекты социально-культурного назначения

Создание новых объектов социально-культурного назначения проектом не предусмотрено.

## 2.7 Производственные, коммунальные, культурного наследия и иные объекты

На рассматриваемой территории отсутствуют объекты культурного наследия.

По данным Министерства культуры, молодежной политики и массовых коммуникаций Пермского края в районе участка инженерно-экологических изысканий объекты культурного наследия, включенные в единый государственный реестр, либо выявленные объекты культурного наследия, а также объекты культурного наследия народов Российской Федерации и объекты, обладающие признаками объекта культурного наследия, отсутствуют. Участок расположен вне территорий объектов культурного наследия и зон их охраны.

В соответствии с Федеральным законом от 25.06.2002 г. № 73-ФЗ «Об объектах культурного наследия (памятниках истории и культуры) народов Российской Федерации» земляные, строительные, хозяйственные и иные работы должны быть приостановлены при обнаружении не выявленного ранее объекта культурного наследия до ликвидации угрозы его разрушения и/или уничтожения. В проектную документацию в подобных ситуациях должны быть внесены изменения, учитывающие требования законодательства по охране объектов культурного наследия.

Особо охраняемые природные территории в пределах участка отсутствуют.

Зоны с особыми условиями использования территории представлены следующими зонами:

Наименование документа	Название зоны с особыми условиями использования	Радиус, м
Водный кодекс РФ от 03.06.2006 N 74-ФЗ	Водоохранная зона	100
Водный кодекс РФ от 03.06.2006 N 74-ФЗ	Прибрежная защитная полоса	50
«Правила охраны магистральных трубопроводов» утвержденных Постановлением Госгортехнадзора России №9 от 22 апреля 1992 г.	Охранная зона выкидных трубопроводов	25

Инов. № подл.	Подпись и дата	Взам. инв. №

Изм.	Кол.уч	Лист	№док	Подп.	Дата	5821-ППТ	Лист
							8

Наименование документа	Название зоны с особыми условиями использования	Радиус, м
Постановление правительства РФ от 24.02.2009 №160 (ред. От 26.08.2013) «О порядке установления охранных зон объектов электросетевого хозяйства и особых условий использования земельных участков, расположенных в границах таких зон»	Охранная зона ВЛ – 10 кВ	10

Размеры водоохранных зон и их прибрежных защитных полос, а также режим их использования установлены Водным Кодексом Российской Федерации от 3 июня 2006 г. № 74-ФЗ, введенным в действие с 1 января 2007 г.

Согласно Кодексу ширина водоохранной зоны рек или ручьев устанавливается от их истока для рек или ручьев протяженностью:

- до десяти километров - в размере пятидесяти метров;
- от десяти до пятидесяти километров - в размере ста метров;
- от пятидесяти километров и более - в размере двухсот метров.

Ширина водоохранных зон для водных объектов района изысканий представлена в таблице 2. Ширина водоохранных зон установлена согласно Водному Кодексу РФ (ст.65).

В границах водоохранных зон устанавливаются прибрежные защитные полосы, на территориях которых вводятся дополнительные ограничения хозяйственной и иной деятельности часть 11, ст.65 Водного кодекса Российской Федерации. Ширина прибрежной защитной полосы для ручья без названия составляет 50 метров.

Проектируемые объекты пересекают границы водоохранных зон ручья без названия. В районе проведения изысканий ручей б/названия как источник хозяйственно-питьевого водоснабжения не используется.

При пересечении проектируемыми сооружениями водных объектов, а также при прохождении в водоохранных зонах водотоков, в проектной части необходимо предусмотреть мероприятия по защите водных объектов на период строительства и эксплуатации данных сооружений (в соответствии со ст. 65 «Водный кодекс РФ» от 03.06.2006 N74-ФЗ).

### 3 Сведения о территории размещения линейного объекта

В административном отношении территория проектируемого объекта расположена в границах Богородского сельского поселения Октябрьского муниципального района Пермского края, на землях ГКУ «Октябрьского лесничества», Ишимовского участкового лесничества (Ишимовское) на территории Никулинского месторождения ЦДНГ-1 в кадастровом квартале 59:27:0991001. Район работ попадает на земли ГКУ «Октябрьское лесничество», Ишимовское участковое лесничество (Ишимовское), ГКУ

Взам. инв. №	
Подпись и дата	
Инв. № подл.	

Изм.	Кол.уч	Лист	№док	Подп.	Дата	

5821-ППТ

Лист

9

«Октябрьское лесничество», Ишимовское участковое лесничество (Ишимовское), аренда ООО ПКФ «Стройлес» и земли, предоставленные в аренду ООО «ЛУКОЙЛ-ПЕРМЬ».

Ближайшими населенными пунктами являются – с. Тюй, с. Казанцево, дер. Егашка.

Проезд до объекта осуществляется в любое время года автомобильным транспортом по дорогам Пермь – Екатеринбург, Голдыри – Орда, Орда - Чернушка.

#### 4 Красные линии

В отношении рассматриваемой территории подготовлен проект планировки, которым установлены красные линии.

Красные линии в соответствии с п. 11 ст. 1 Градостроительного кодекса РФ представляют собой обозначение существующих и планируемых территориальных границ двух категорий:

- границ территорий общего пользования (площади, улицы, проезды, набережные, скверы, бульвары);
- границ земельных участков, на которых расположены линейные объекты (линии электропередачи, линии связи (в том числе линейно-кабельные сооружения), трубопроводы, автомобильные дороги, железнодорожные линии и другие подобные сооружения).

Красные линии обязательны для соблюдения всеми субъектами градостроительной деятельности, участвующими в процессе проектирования и последующего освоения и застройки территорий поселений.

Красные линии являются основой для разбивки и установления на местности других линий градостроительного регулирования, в том числе и границ землепользований.

В данном проекте красная линия обозначает границу земельного участка, в границах которого планируется располагать линейный объект (красная линия приведена на схеме «Чертеж планировки территории»). Линии отступа от красных линий совпадают с границей красной линии.

Инв. № подл.	Подпись и дата	Взам. инв. №							Лист
									10
Изм.	Кол.уч	Лист	№док	Подп.	Дата	5821-ППТ			

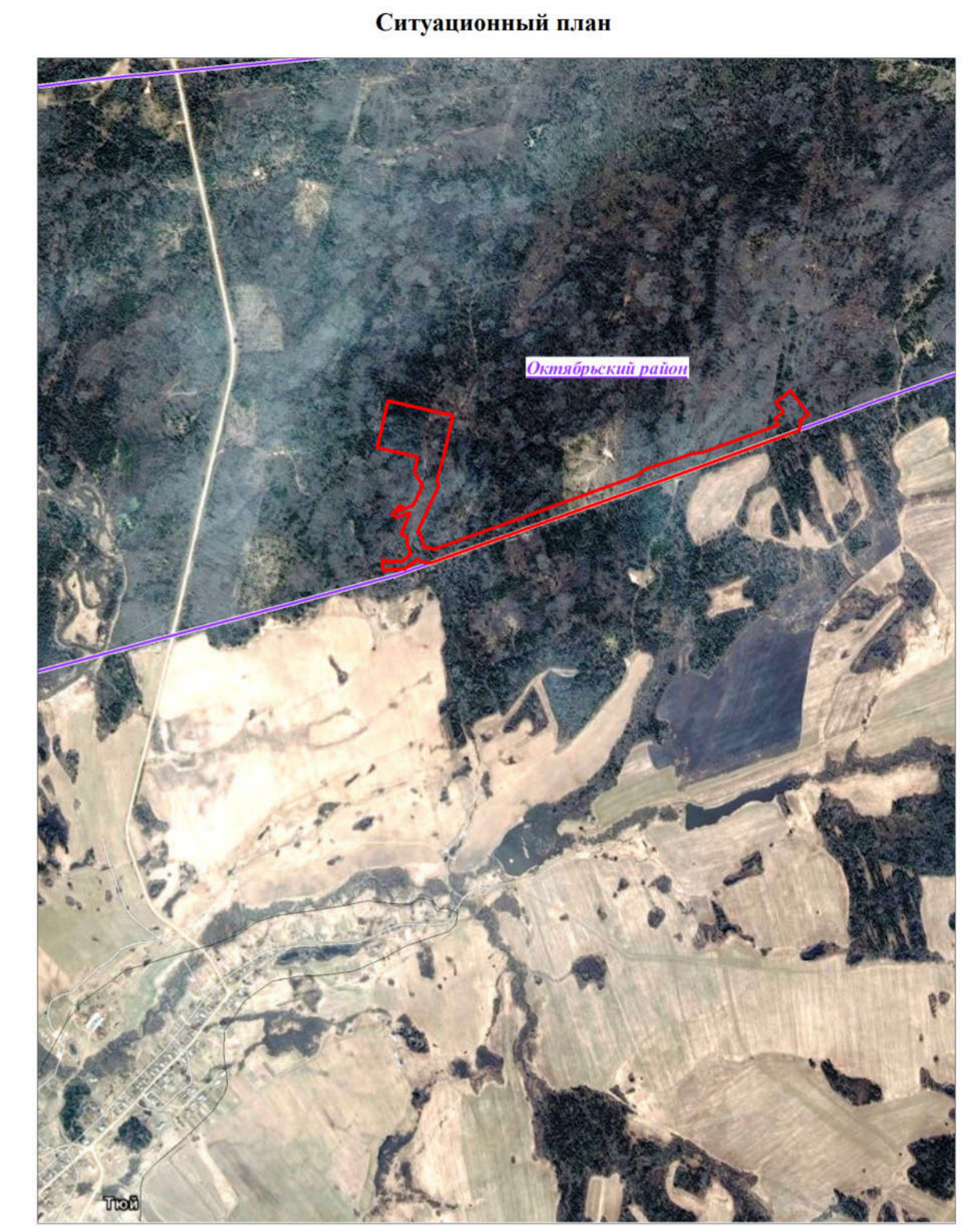
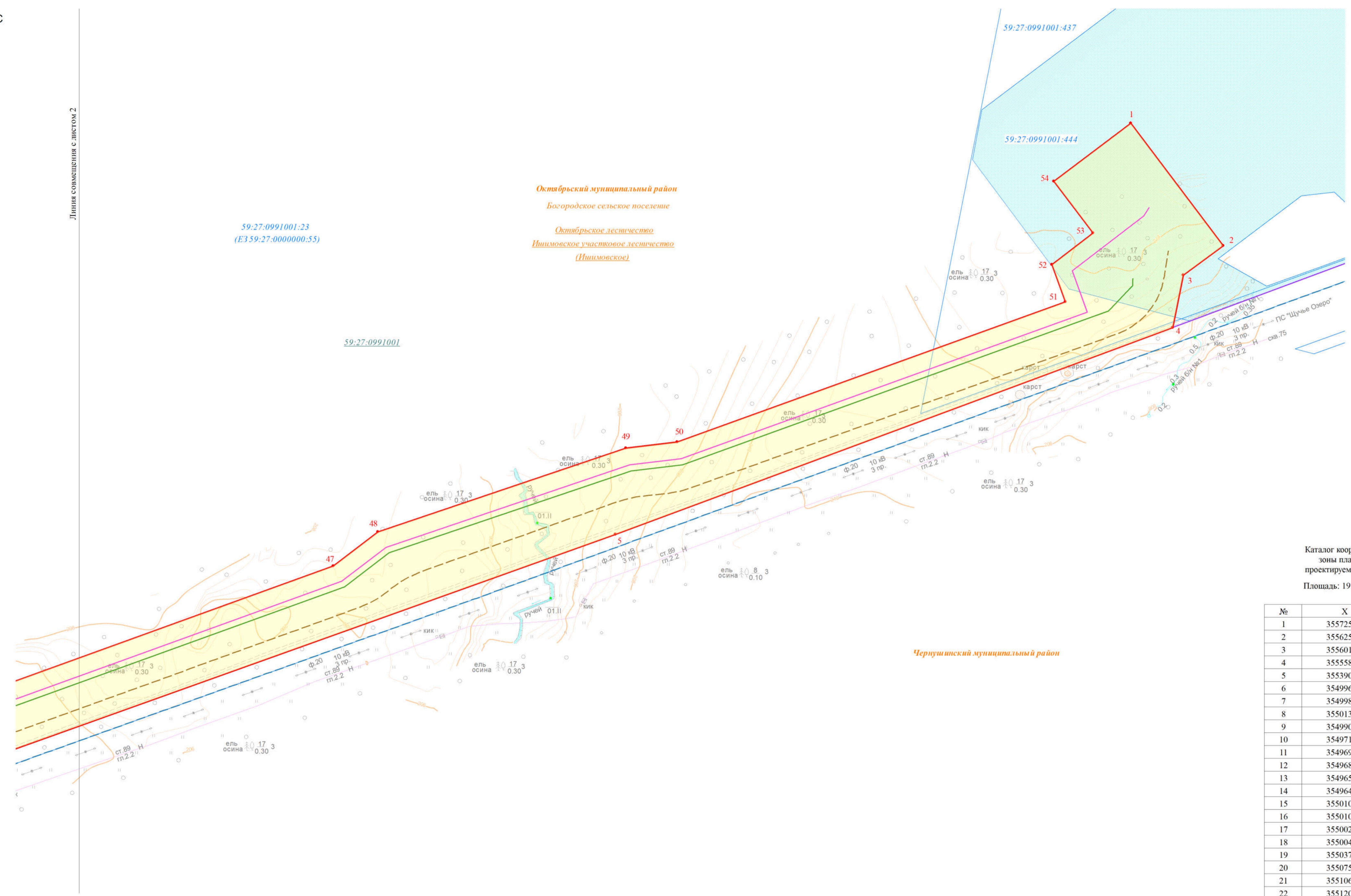
## Раздел 2

### ЧЕРТЁЖ ПЛАНИРОВКИ ТЕРРИТОРИИ

Инв. № подл.	Подпись и дата	Взам. инв. №					5821-ППТ	Лист
			Изм.	Кол.уч	Лист	№док		Подп.



ЧЕРТЕЖ ПЛАНИРОВКИ ТЕРРИТОРИИ



Масштаб 1:25000

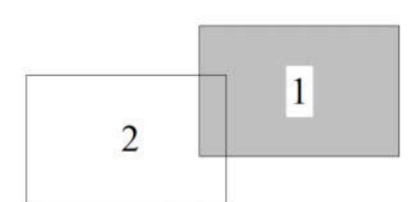
Каталог координат поворотных точек границ зоны планируемого размещения проектируемого объекта в системе МСК 59  
Площадь: 197061 кв.м

№	X	Y
1	355725.61	2249634.09
2	355625.64	2249709.56
3	355601.53	2249676.86
4	355558.84	2249668.23
5	355390.00	2249213.59
6	354996.79	2248113.61
7	354998.93	2248086.98
8	355013.67	2248053.52
9	354990.94	2248029.89
10	354971.36	2247998.98
11	354969.90	2247963.29
12	354968.91	2247926.74
13	354965.25	2247924.55
14	354964.61	2247910.12
15	355010.46	2247908.15
16	355010.39	2247924.06
17	355002.95	2247927.50
18	355004.72	2247992.68
19	355037.86	2248029.49
20	355075.59	2248014.09
21	355106.96	2248014.07
22	355120.33	2247985.23
23	355205.31	2248024.62
24	355208.72	2248018.13
25	355189.93	2247966.88
26	355201.70	2247949.85
27	355219.99	2247962.11
28	355214.51	2247970.01
29	355222.53	2247991.88
30	355231.66	2247974.52
31	355240.65	2247978.90
32	355227.17	2248004.54
33	355239.55	2248038.30
34	355326.01	2248078.34
35	355376.75	2248043.20
36	355446.18	2248057.16
37	355484.57	2247887.38
38	355681.60	2247931.93
39	355619.40	2248206.99
40	355465.54	2248172.20
41	355350.88	2248139.99
42	355324.91	2248147.35
43	355126.86	2248056.74
44	355121.43	2248068.45
45	355064.02	2248083.36
46	355055.57	2248129.07
47	355364.09	2248983.35
48	355391.93	2249019.72
49	355460.43	2249222.04
50	355465.43	2249263.95
51	355579.81	2249580.67
52	355610.06	2249569.74
53	355635.86	2249603.28
54	355678.21	2249571.31

УСЛОВНЫЕ ОБОЗНАЧЕНИЯ

- зона планируемого размещения проектируемого объекта
- проектируемая площадка скважины
- проектируемая автодорога
- проектируемый нефтепровод
- существующий нефтепровод
- проектируемый водовод
- проектируемая кабель ЭХЗ
- существующий кабель ЭХЗ
- проектируемая ВЛ
- существующая ВЛ
- проектируемые красные линии, совпадающие с зоной планируемого размещения проектируемых объектов
- граница кадастрового квартала
- граница земельных участков, сведения о которых имеются в ГКН
- граница муниципального образования
- граница земельных участков, предоставленная в аренду ООО "ЛУКОЙЛ-ПЕРМЬ"
- номер кадастрового квартала
- кадастровый номер земельного участка

Схема расположения листов



Примечания:  
 \* линия отступа от красных линий совпадают с границей красной линии;  
 \* на территории размещения проектируемого объекта не планируется размещение объектов социально-культурного, коммунально-бытового назначения, иных объектов капитального строительства

					5821 - ППТ			
					ПРОЕКТ ПЛАНИРОВКИ И МЕЖЕВАНИЯ ТЕРРИТОРИИ "Строительство и обустройство совхоза Ингульского месторождения" (куст №114)			
					ОСНОВНАЯ ЧАСТЬ			
					ЧЕРТЕЖ ПЛАНИРОВКИ ТЕРРИТОРИИ Масштаб 1:2000			
Им.	Колук.	Лист	М. док.	Подпись	Дата	Свойла	Лист	Листов
						П	1	2
Разработал	Шабанова И.А.				07.16			
Проектировал	Валеева В.К.				07.16			
						ООО "УралГео"		

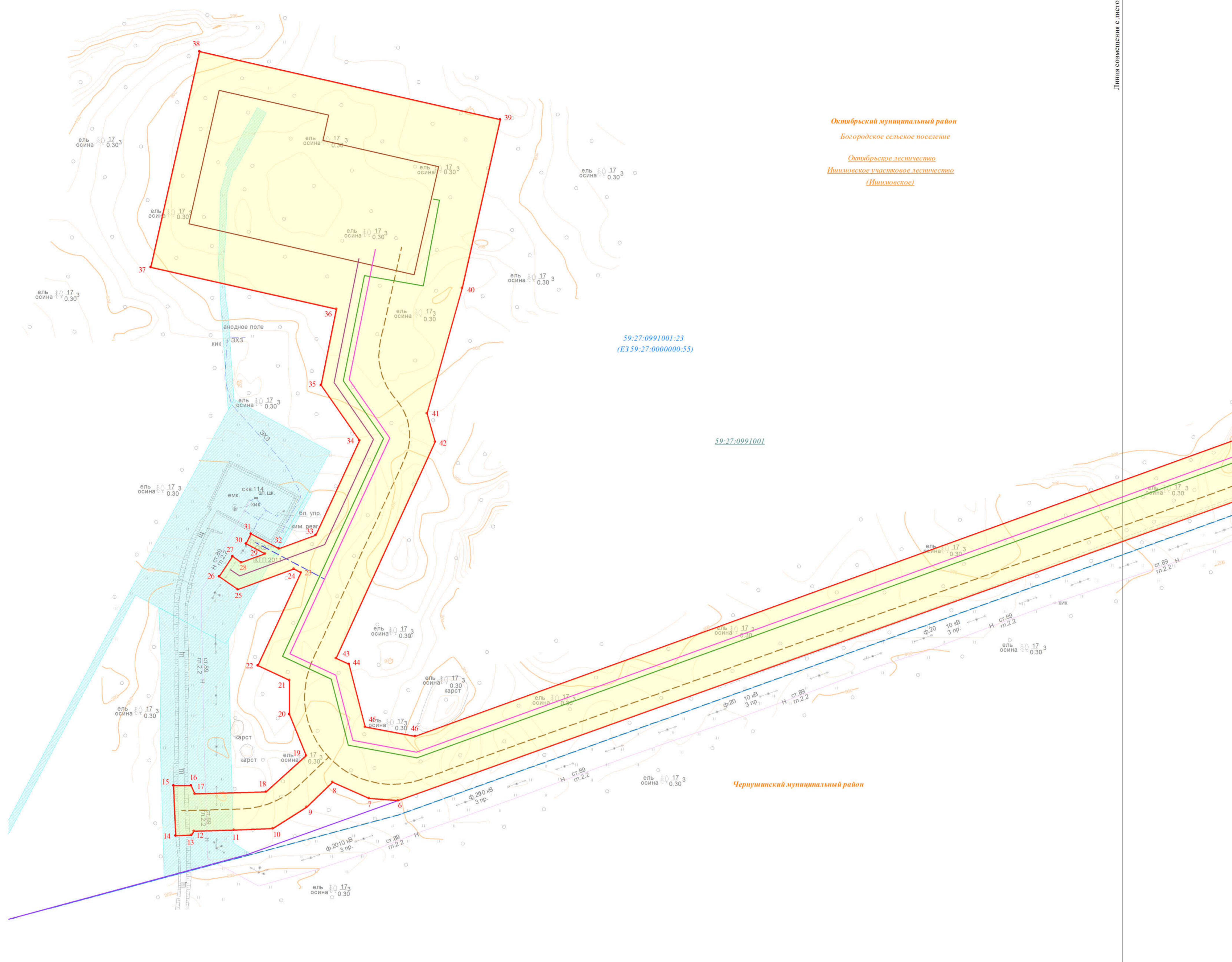
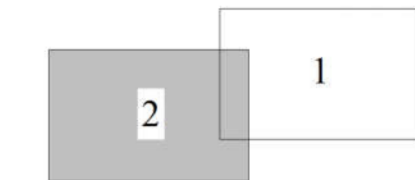
Имя, И.И.Ф. Подпись, дата



ЧЕРТЕЖ ПЛАНИРОВКИ ТЕРРИТОРИИ



Схема расположения листов



- УСЛОВНЫЕ ОБОЗНАЧЕНИЯ**
- зона планируемого размещения проектируемого объекта
  - проектируемая площадка скважины
  - проектируемая автодорога
  - проектируемый нефтепровод
  - существующий нефтепровод
  - проектируемый водовод
  - проектируемый кабель ЭХЗ
  - существующий кабель ЭХЗ
  - проектируемая ВЛ
  - существующая ВЛ
  - проектируемые красные линии, совпадающие с зоной планируемого размещения проектируемых объектов
  - граница кадастрового квартала
  - граница земельных участков, сведения о которых имеются в ГКН
  - граница муниципального образования
  - граница земельных участков, предоставленная в аренду ООО "ЛУКОЙЛ-ПЕРМЬ"
  - номер кадастрового квартала
  - кадастровый номер земельного участка

Примечания:  
 \* линия отступа от красных линий совпадают с границей красной линии;  
 \* на территории размещения проектируемого объекта не планируется размещение объектов - социально-культурного, коммунально-бытового назначения, иных объектов капитального строительства

Имя, № подл. Подпись, дата

5821 - ППТ					
ПРОЕКТ ПЛАНИРОВКИ И МЕЖЕВАНИЯ ТЕРРИТОРИИ "Строительство и обустройство скважины Ишимовского месторождения" (куст №114)					
Им.	Колук.	Лист	№ док.	Подпись	Дата
ОСНОВНАЯ ЧАСТЬ					Листов
					П 2 2
Разработал	Шабалина И.А.				07.16
Проектировал	Валеева Л.К.				07.16
ЧЕРТЕЖ ПЛАНИРОВКИ ТЕРРИТОРИИ Масштаб 1:2000					ООО "УралГео"