

ГУП «Центр Технической Инвентаризации Пермского края»  
Октябрьский отдел Чернушинского филиала

Край, республика, область Пермский

Город (др. поселение) Биявашское с.п.

Район города село Бияваш

## ТЕХНИЧЕСКИЙ ПАСПОРТ ДОМОВЛАДЕНИЯ

№ 42

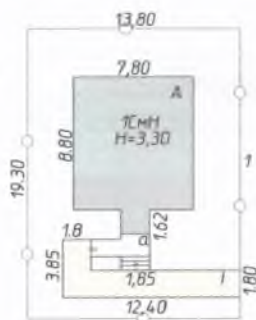
ул. Центральная

(адрес объекта учёта)

Инвентарный номер	12791					
Номер в реестре жилищного фонда						
Кадастровый номер	59	27	0191001		12791/А	
	А	Б	В	Г	Д	Е

Паспорт составлен по состоянию на «23» октября 2014 г.

(указывается дата обследования объекта учёта)



улица

	Октябрьский отдел Чернушинского филиала ГУП "ЦТИ" Пермского края		Масштаб
	План земельного участка домовладения ул. Центральная, с. Бияваш		1 : 500
Дата	Исполнитель	Фамилия, Имя, Отчество	Подпись
23.10.14	Исполнил	Поезжаева НМ	
23.10.14	Проверил	Николаева ЛВ	
	Директор	Матвеева ВП	

# **I. Сведения о принадлежности.**

№ п/п	Субъект права: для граждан-фамилия, имя, отчество, паспорт; для юридических лиц-по Уставу	Документы, подтверждающие право собственности, владения и пользования	Доля (часть, литера)
1	2	3	4
1	МО "Октябрьский муниципальный район"	Свидетельство о государственной регистрации права на землю от 26.02.2014г.	все

## **II. Экспликация площади земельного участка (в кв. м.).**

Площадь участка				Незастроенная площадь									
		в том числе		твёрдые покрытия						под зелеными насаждениями			
		застроенная	незастроенная	проезда	трогуара	прочие	детские	спортивные		придомовой сквер	газон с деревьями	газоны, цветники, клумбы	плодовый сад
1	2	3	4	5	6	7	8	9	10	11	12	13	14
1163		101											

### III. Описание зданий, строений и сооружений.

[illegible]

#### IV. Назначение, техническое состояние и стоимость зданий и сооружений.

[illegible]

Полная балансовая стоимость

Остаточная балансовая стоимость с учетом износа \_\_\_\_\_

Действительная инвентаризационная стоимость в ценах на 1969 7993,0 руб.



#### IV. Назначение, техническое состояние и стоимость зданий и сооружений.

[illegible]

Полная балансовая стоимость \_\_\_\_\_

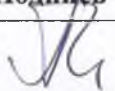
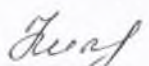
Остаточная балансовая стоимость с учетом износа

Реальная инвентаризационная стоимость в ценах на 1969 7993,0 руб.

### Перечень прилагаемых документов.

№ п/п	Наименование документа	Масштаб	Количество листов	Примечание
1	2	3	4	5
1	Поэтажный план	1:100	1	
2	Экспликация к поэтажному плану	1	1	
3	План земельного участка	1:500	1	
4	Технический паспорт здания(строения)		1	

#### Особые отметки:


Дата		Фамилия, имя, отчество	Подпись
23.10.2014	Исполнил:	Поезжаева НМ	
23.10.14	Проверил:	Николаева ЛВ	

Паспорт выдан « \_\_\_\_\_ » \_\_\_\_\_ 2014 г.

Руководитель  /Матвеева ВП/

Заказчик \_\_\_\_\_



ГУП «Центр Технической Инвентаризации Пермского края»  
Октябрьский отдел Чернушинского филиала

Край (область, республика) Пермский  
Район Октябрьский  
Город (другое поселение) село Бияваш  
Сельское поселение Биявашское с.п.

ТЕХНИЧЕСКИЙ ПАСПОРТ НЕЖИЛОГО ЗДАНИЯ ( СТРОЕНИЯ )

№ 42

ул. Центральная

(Лит А)

Инвентарный номер	12791					
Номер в реестре жилищного фонда						
Кадастровый номер	59	27	0191001		12791/ А	
	А	Б	В	Г	Д	Е

Паспорт составлен по состоянию на : 23 октября 2014г.  
(указывается дата обследования объекта учета)



# I. Архитектурно-планировочные и эксплуатационные показатели.

Назначение: ФАП

Использование: по назначению

Серия, тип проекта

Переоборудовано / надстроено в году

Год постройки: 2014

Год последнего капитального ремонта: году

Число этажей: 1

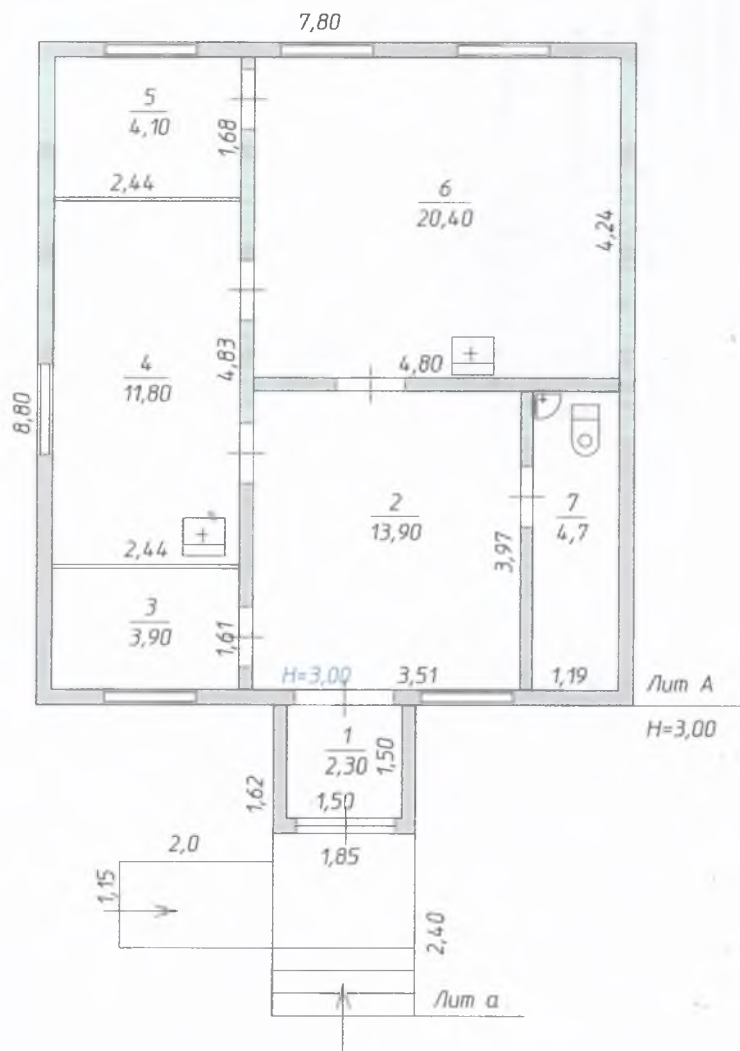
Кроме того имеются:

Строительный объем: 236 куб.м.

Площадь здания: 61,1 кв.м

## II. Благоустройство площади здания и строения (кв. м.) .

№ п/п	площадь	отопление						ванны и душ						бассейн	сауна	гор. водо-снабжение		газоснабжение		мусоропровод	лифты			телефоны	напольные эл. плиты	электричество	
		центральное																									
		на твердом топливе	на газе	от пром. предпр.		от кварт. котельн.		электрическое	калориферное	печное	без колонок и горячей воды	с горячим водоснабжением	с горячим водоснабжением			с дровяными колонками	центральное	от колонок	центральное		баллоны	пассажирские	грузо-пассажирские				грузовые
				на твердом топливе	на газе	на твердом топливе	на газе																				
61,1								61,1																	61,1		61,1



	Октябрьский отдел Чернушинского филиала ГУП 'ЦТИ' Пермского края		Масштаб
	Позтажный план здания ул. Центральная с. Бияваш		Литера А 1 : 100
Дата	Исполнитель	Фамилия, Имя, Отчество	Подпись
23.10.14	Исполнил	Поезжаева НМ	
23.10.14	Проверил	Николаева ЛВ	
	Директор	Матвеева ВП	

# Экспликация

к поэтажному плану здания (строения)

расположенному в:

Бивашское с.п., село Биваш

улица: Центральная, дом: 42

Лечебно-санитарная												
в т.ч.												
Общая площадь												
Основная												
Подсобная												
Высота помещения по внутреннему обмер												
Площадь помещения общего пользования												
Прочая площадь												
Самовольно возведенная или переоборудованная площадь												
Литер по плану												
Этаж												
Номер помещения квартиры												
Номер комнаты, кухни, коридора и т.д.												
Назначение помещений (жилая комната, кухня и т.д.)												
Формула подсчета частей помещения												
1	2	3	4	5	6	7	8	9	10	11	12	13
1	1	-	1	Тамбур	1,5*1,5	2,3		2,3	3			
			2	Ожидальная	3,97*3,51	13,9		13,9				
			3	Помещение	2,44*1,61	3,9		3,9				
			4	Процедурная	4,83*2,44	11,8	11,8					
			5	Смотровой каб.	2,44*1,68	4,1	4,1					
			6	Каб. приема	4,8*4,24	20,4	20,4					
			7	Сан.узел	3,97*1,19	4,7		4,7				
Итого по зданию						61,1	36,3	24,8				
всего: 61,1												

### III. Техническое описание здания или его основной пристройки.

Литера А

Фельдшерско - акушерский пункт

Год постройки: 2014

Число этажей: 1

NN п.п.	Наименование конструктивных документов		Описание элементов (материал, конструкция или система, отделка и прочее)
1	2		3
1	Фундаменты		свайный
2	Наружные и внутренние капитальные стены		Каркас мет. обшивка ГКЛ, профнастил, утеплитель мин.вата т-0,2
3	Перегородки		каркас обшит ГКЛ
4	Перекрытия	чердачные	каркас мет. с утеплителем из мин.ваты , обшивка ГКЛ
		внутриэтажные	
		подвальные	каркас мет. с утеплителем из мин.ваты
5	Крыша		профнастил по металлическим ригелям
6	Полы		керамическая плитка , линолеум
7	Проемы	оконные	стеклопакеты
		дверные	простые на планках
8	отделка	наружная	обшивка железом
		внутренняя	отделка ГКЛ , окраска
9	Электро и сантехнические устройства	печи	
		калориферное	
		АГВ	
		другое	электрическое
		центральное отопление	--
		электричество	электропитание (проводка скрытая)
		водопровод	водоснабжение центральное
		канализация	канализация местная
		горячее водоснабжение	горячее водоснабжение от колонок(титана)
		ванны	--
		газоснабжение	--
		напольные электроплиты	--
		телефон	телефон
		радио	--
		телевидение	индивидуальная антенна
		сигнализация	
		мусоропровод	--
10		лифт	--
		вентиляция	--
		Крыльца	крыльцо и пандус металлические
		Лестницы	
Физический износ здания в % 0			



#### IV. Сведения о принадлежности .

( заполняется на здание с необособленным земельным участком ).

Наименование организации или Фамилия, И., О., владельца	Основание владения	Доля
Октябрьский муниципальный район	Свидетельство о государственной регистрации права от 26.02.2014г.	все

#### V. Стоимость здания .

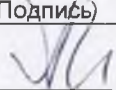
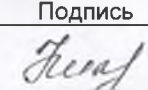
Полная балансовая стоимость \_\_\_\_\_ руб.

Остаточная балансовая стоимость с учетом износа \_\_\_\_\_

Действительная инвентаризационная стоимость в ценах на 1969 года \_\_\_\_\_ 6924,0 руб.

#### Перечень документов, прилагаемых к техническому паспорту .

№	Наименование документа	Масштаб	Число листов	Примечание
1	2	3	4	5
1	Позтажный план	1:100	1	
2	Экспликация к позтажному плану	1	1	
3				
4				

Дата	Исполнил	Подпись	Проверил	Дата	Подпись
23.10.2014 г.	Поезжаева НМ		Николаева ЛВ	23.10.14	

Паспорт выдан << \_\_\_\_\_ >> \_\_\_\_\_ >> 2014 \_\_ г.

Руководитель \_\_\_\_\_ /Матвеева ВП/ \_\_\_\_\_

Заказчик \_\_\_\_\_

