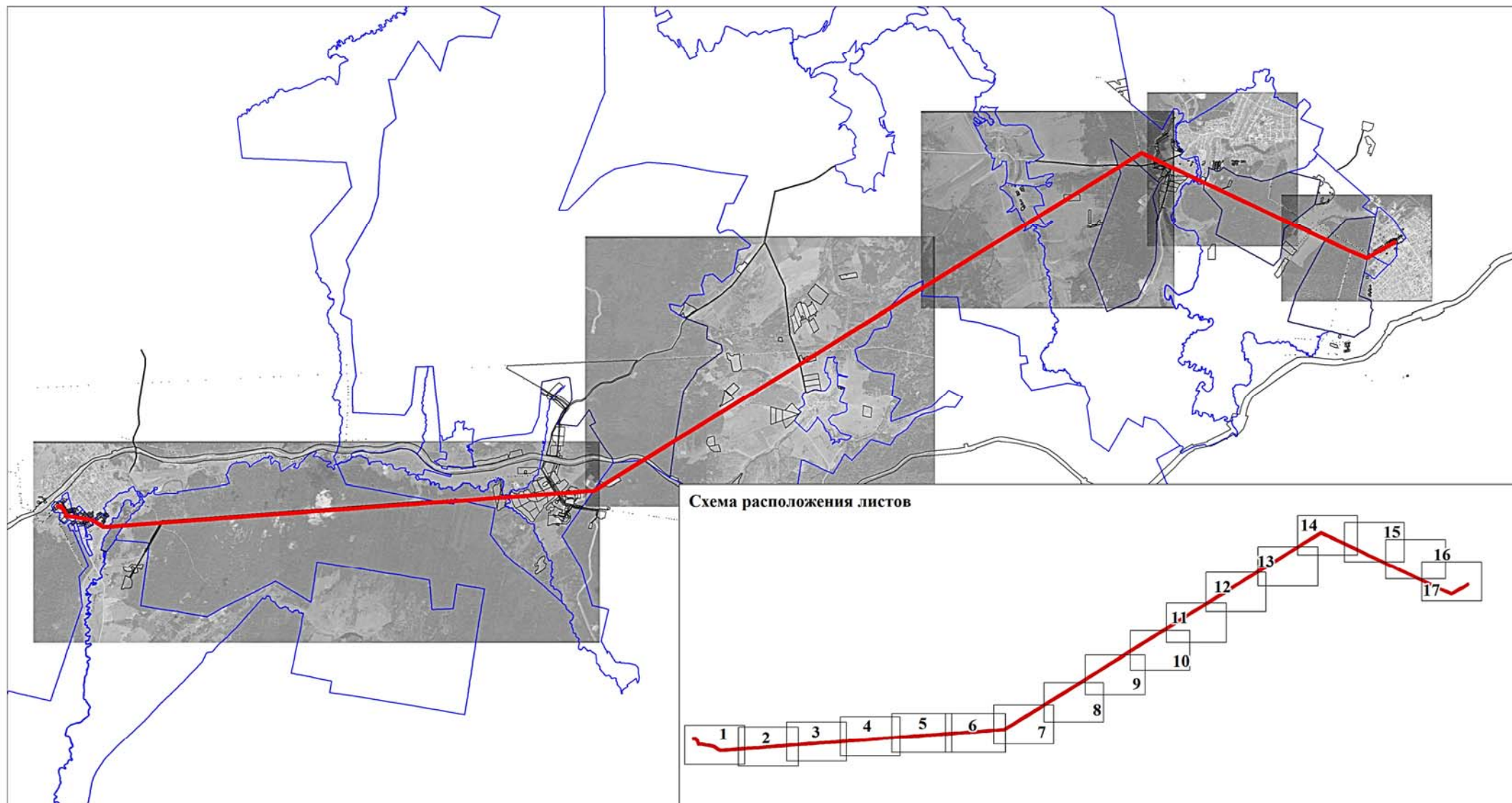


**Публичный сервитут  
ВЛ-35 кВ «Щ. ОЗЕРО - ОКТЯБРЬСКАЯ»  
Схема расположения границ публичного сервитута**



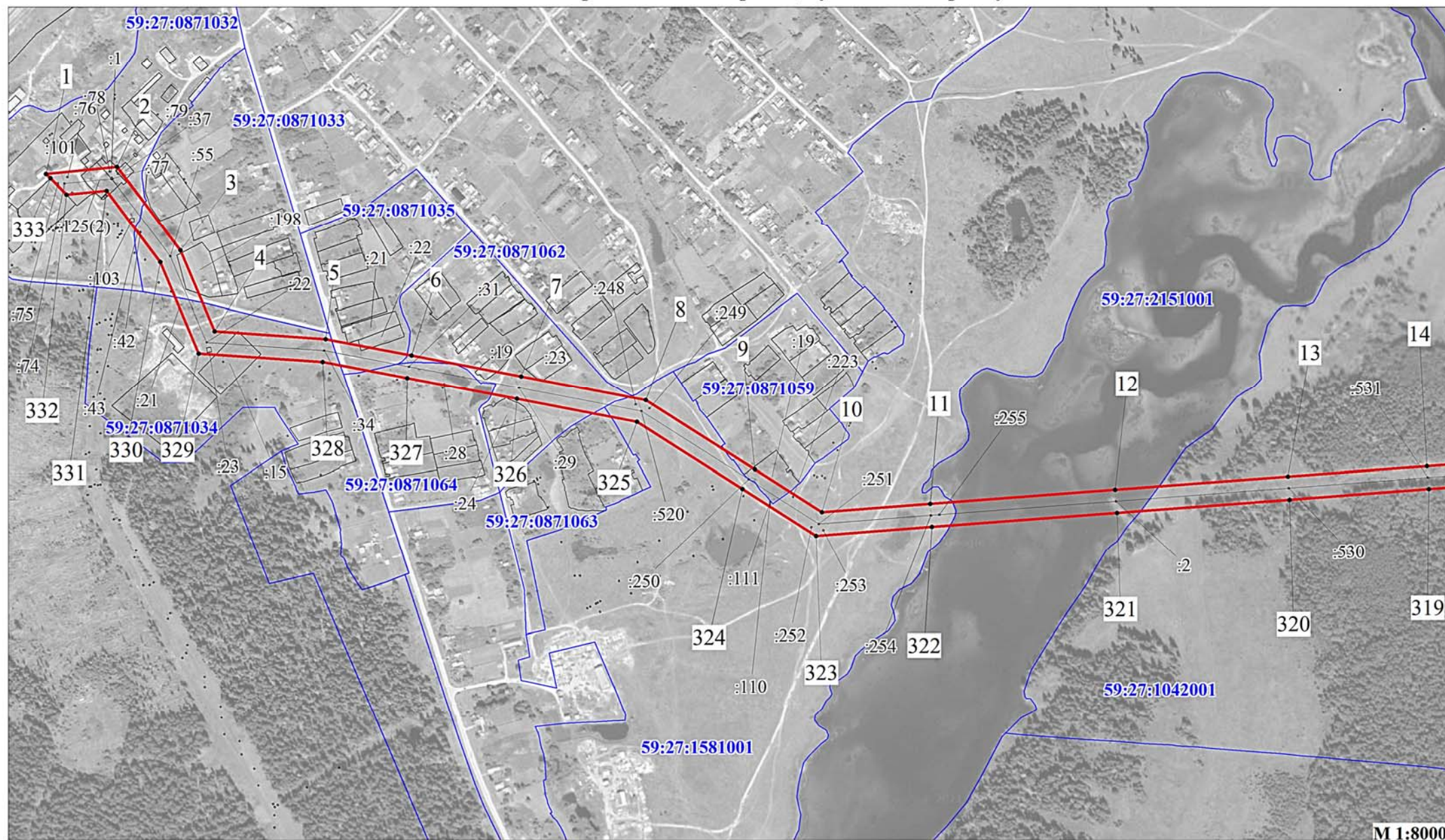
**Условные обозначения:**

- - границы публичного сервитута
- - ось линии
- - граница земельного участка
- - номер земельного участка
- :3765 - граница кадастрового квартала
- 59:32:3410001 - номер кадастрового квартала
- - характерная точка границы публичного сервитута



**Публичный сервитут  
ВЛ-35 кВ «Щ. ОЗЕРО - ОКТЯБРЬСКАЯ»  
Схема расположения границ публичного сервитута**

Лист 1



**Условные обозначения:**

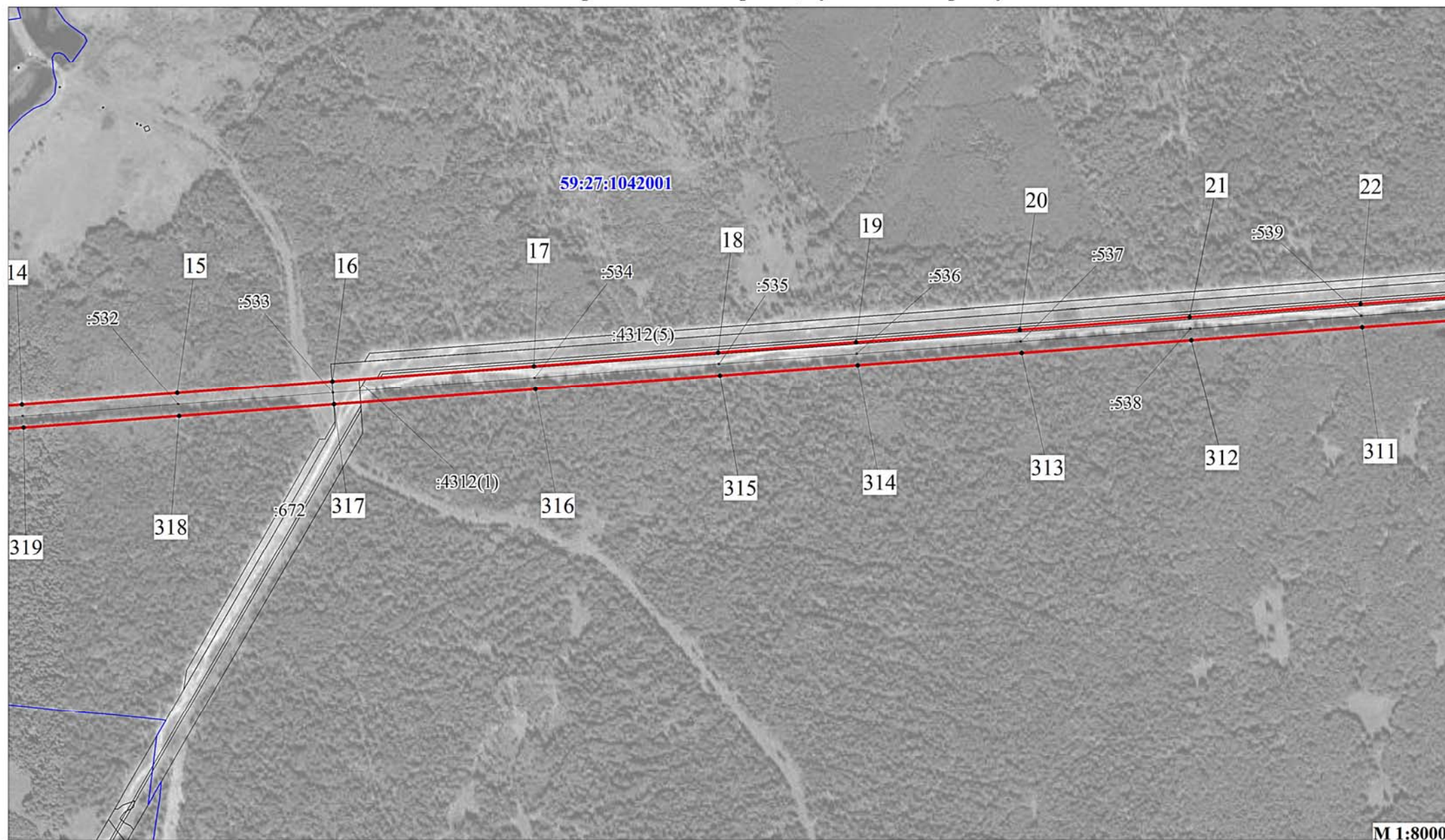
- |                                      |                                |                                     |   |
|--------------------------------------|--------------------------------|-------------------------------------|---|
| <span style="color: red;">—</span>   | - границы публичного сервитута | <span style="color: blue;">—</span> | - граница кадастрового квартала                         |
| <span style="color: black;">—</span> | - ось линии                    | <span style="color: blue;">—</span> | - номер кадастрового квартала                           |
| <span style="color: black;">—</span> | - граница земельного участка   | <span style="color: blue;">—</span> | - характеристическая точка границы публичного сервитута |
| 3765                                 | - номер земельного участка     | 59:32:3410001                       |   |
|                                      |                                | • 1                                 |   |

М 1:8000



Публичный сервитут  
ВЛ-35 кВ «Щ. ОЗЕРО - ОКТЯБРЬСКАЯ»  
Схема расположения границ публичного сервитута

Лист 2

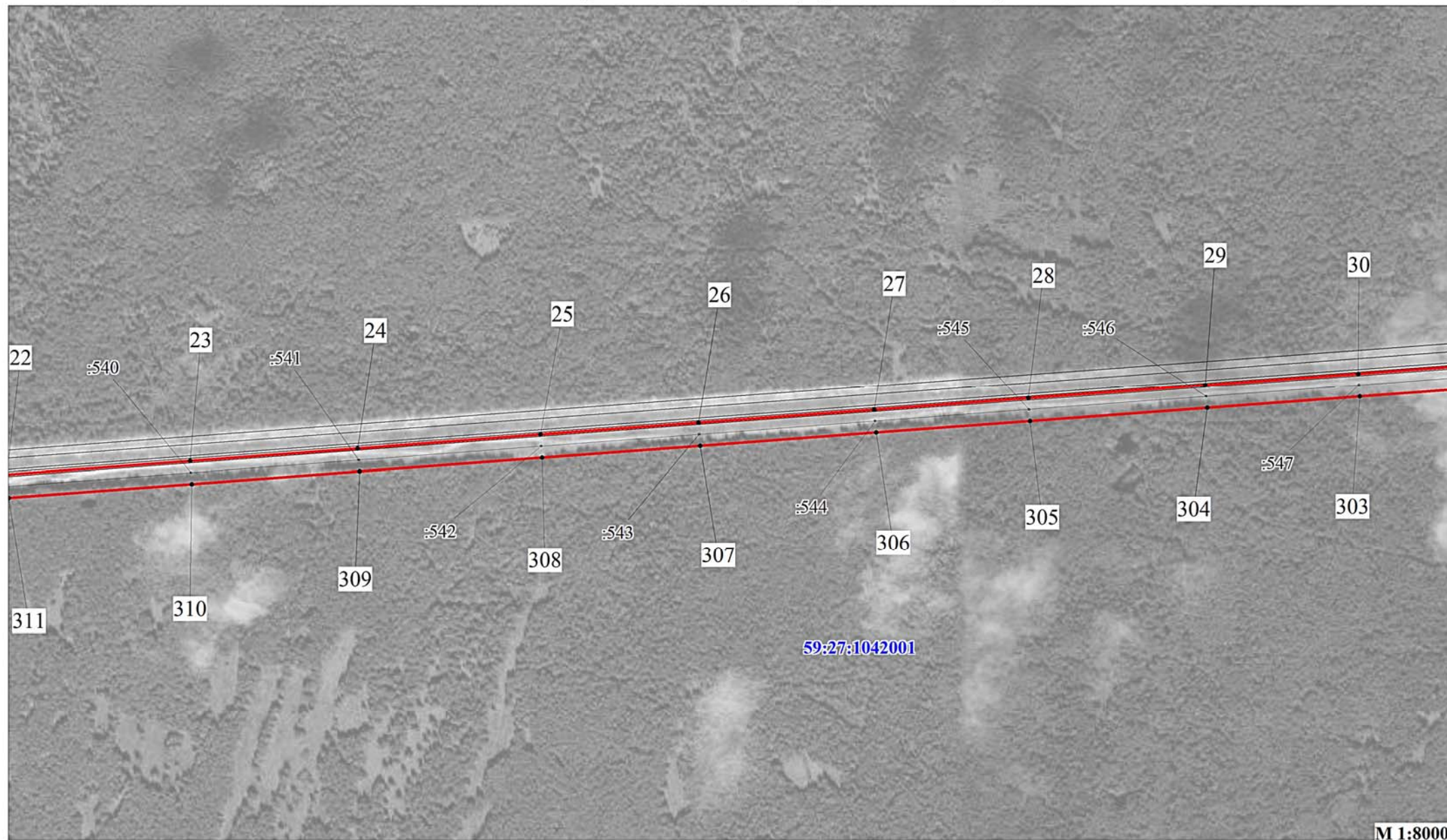


Условные обозначения:

- |       |                                |  |   |
|-------|--------------------------------|--|---|
|       | - границы публичного сервитута |  | - граница кадастрового квартала                         |
|       | - ось линии                    |  | - номер кадастрового квартала                           |
|       | - граница земельного участка   |  | - характеристическая точка границы публичного сервитута |
| :3765 | - номер земельного участка     |  |   |



**Публичный сервитут  
ВЛ-35 кВ «Щ. ОЗЕРО - ОКТЯБРЬСКАЯ»  
Схема расположения границ публичного сервитута**

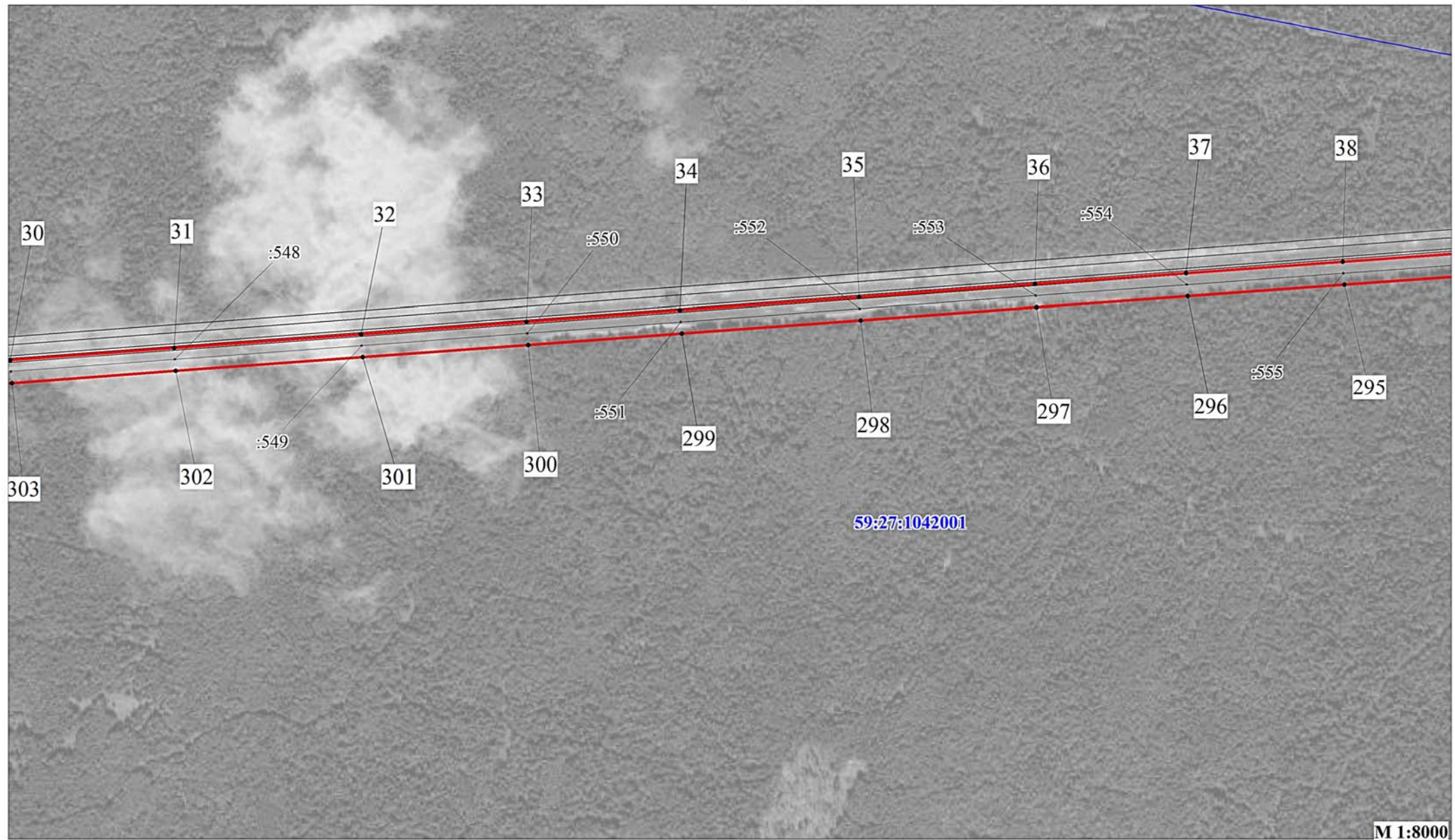


**Условные обозначения:**








- |  |                                |  |  |
|--|--------------------------------|--|--|
|  | - границы публичного сервитута |  | - граница кадастрового квартала                  |
|  | - ось линии                    |  | - номер кадастрового квартала                    |
|  | - граница земельного участка   |  | - характерная точка границы публичного сервитута |
|  | - номер земельного участка     |  |  |



Публичный сервитут  
ВЛ-35 кВ «Щ. ОЗЕРО - ОКТЯБРЬСКАЯ»  
Схема расположения границ публичного сервитута

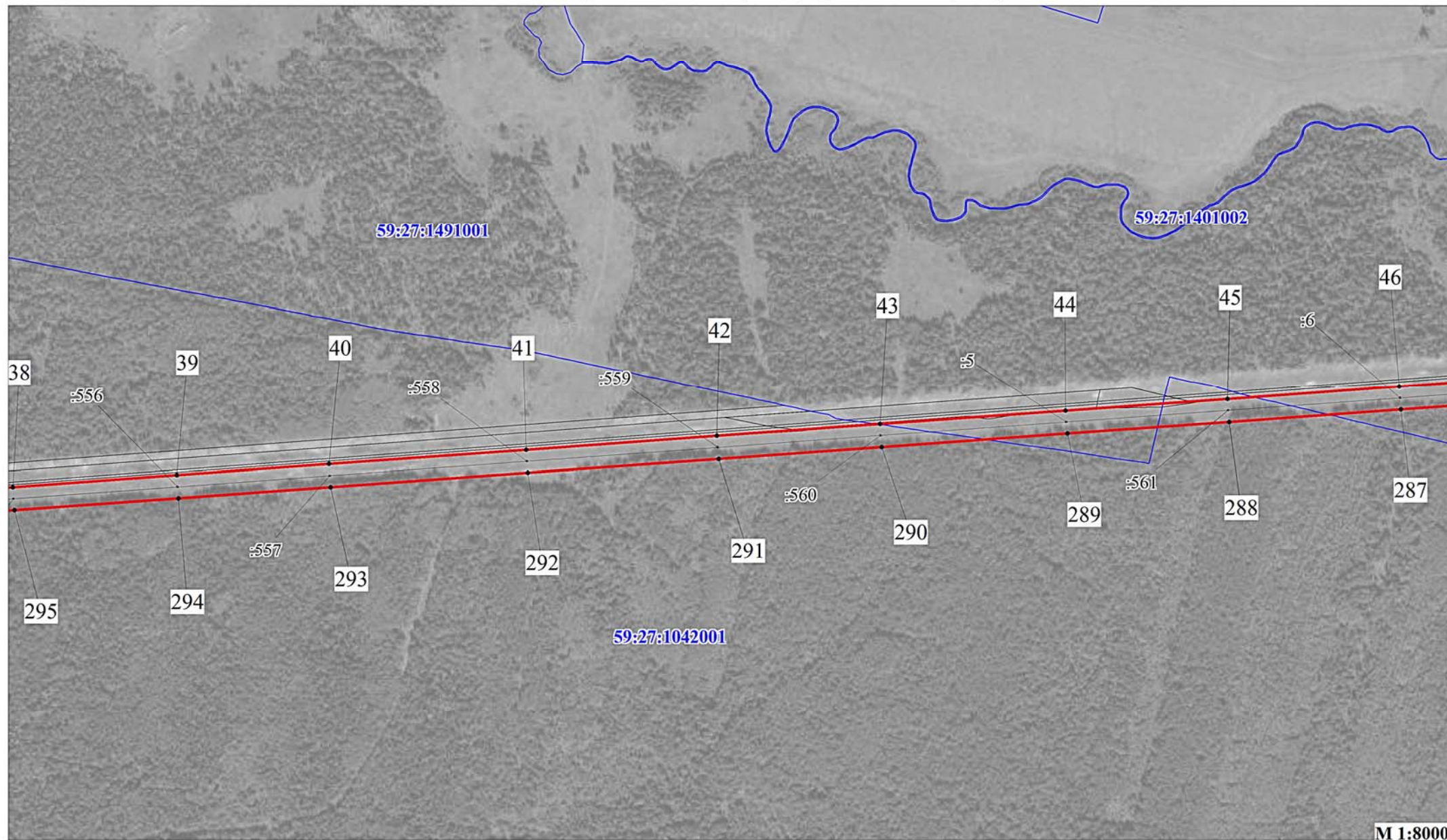


Условные обозначения:

- |  |                                |   |  |
|--|--------------------------------|---|--|
|  | - границы публичного сервитута |  | - граница кадастрового квартала                  |
|  | - ось линии                    |  | - номер кадастрового квартала                    |
|  | - граница земельного участка   |  | - характерная точка границы публичного сервитута |
|  | - номер земельного участка     |   |  |



Публичный сервитут  
ВЛ-35 кВ «Щ. ОЗЕРО - ОКТЯБРЬСКАЯ»  
Схема расположения границ публичного сервитута



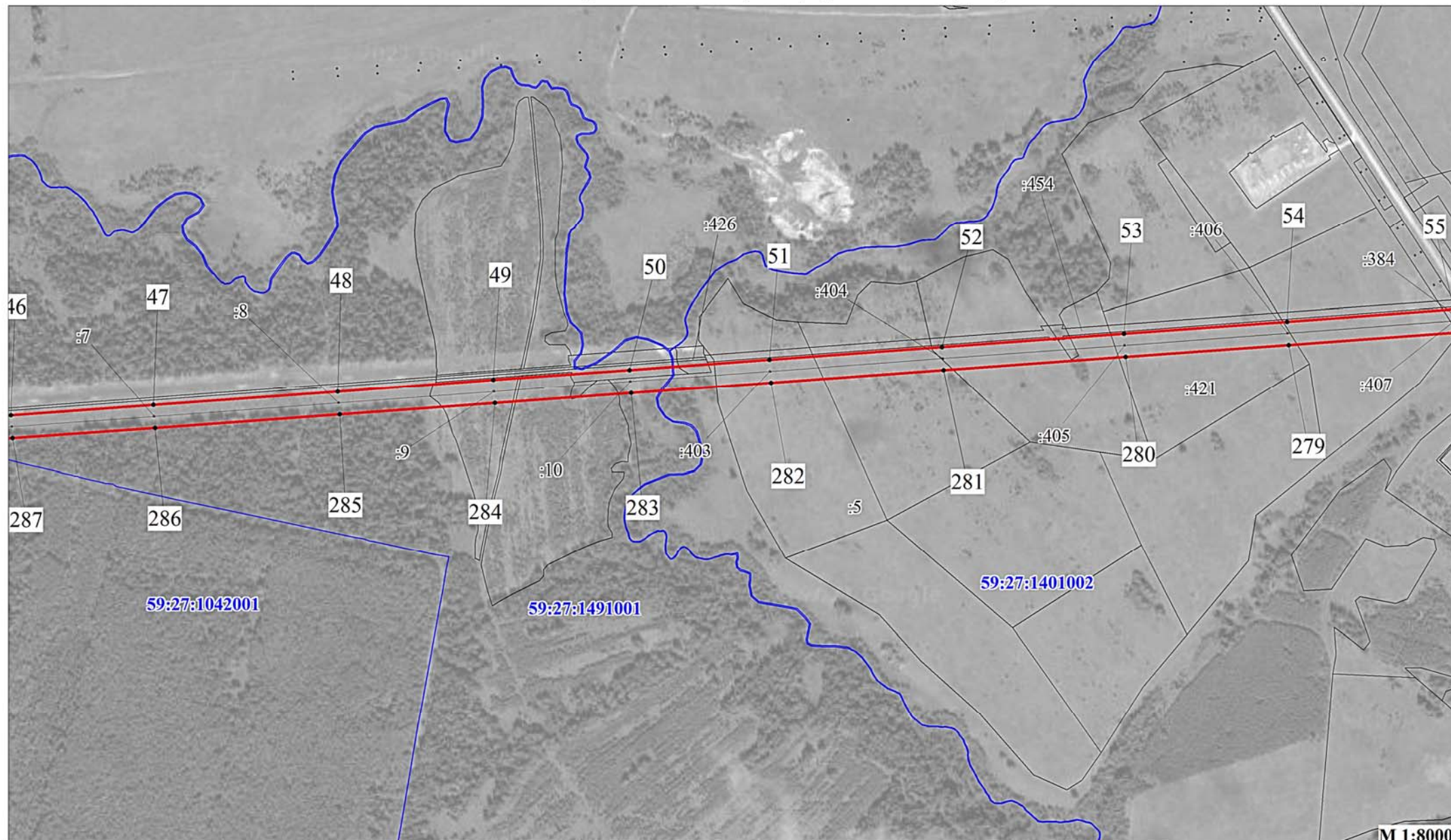
Условные обозначения:

- |  |                                |  |   |
|--|--------------------------------|--|---|
|  | - границы публичного сервитута |  | - граница кадастрового квартала                         |
|  | - ось линии                    |  | - номер кадастрового квартала                           |
|  | - граница земельного участка   |  | - характеристическая точка границы публичного сервитута |
|  | - номер земельного участка     |  |   |



**Публичный сервитут  
ВЛ-35 кВ «Щ. ОЗЕРО - ОКТЯБРЬСКАЯ»  
Схема расположения границ публичного сервитута**

Лист 6



М 1:8000

**Условные обозначения:**

- |                                      |                                |   |  |
|--------------------------------------|--------------------------------|---|--|
| <span style="color: red;">—</span>   | - границы публичного сервитута | <span style="color: blue;">—</span>             | - граница кадастрового квартала                  |
| <span style="color: black;">—</span> | - ось линии                    | <span style="color: blue;">59:32:3410001</span> | - номер кадастрового квартала                    |
| <span style="color: black;">—</span> | - граница земельного участка   | • 1   | - характерная точка границы публичного сервитута |
| 3765                                 | - номер земельного участка     |   |  |



Публичный сервитут  
ВЛ-35 кВ «Щ. ОЗЕРО - ОКТЯБРЬСКАЯ»  
Схема расположения границ публичного сервитута

Лист 7



Условные обозначения:

- |                                      |                                |   |  |
|--------------------------------------|--------------------------------|---|--|
| <span style="color: red;">—</span>   | - границы публичного сервитута | <span style="color: blue;">—</span>             | - граница кадастрового квартала                  |
| <span style="color: black;">—</span> | - ось линии                    | <span style="color: blue;">59:32:3410001</span> | - номер кадастрового квартала                    |
| <span style="color: grey;">—</span>  | - граница земельного участка   | • 1   | - характерная точка границы публичного сервитута |
| :3765                                | - номер земельного участка     |   |  |



**Публичный сервитут  
ВЛ-35 кВ «Щ. ОЗЕРО - ОКТЯБРЬСКАЯ»  
Схема расположения границ публичного сервитута**

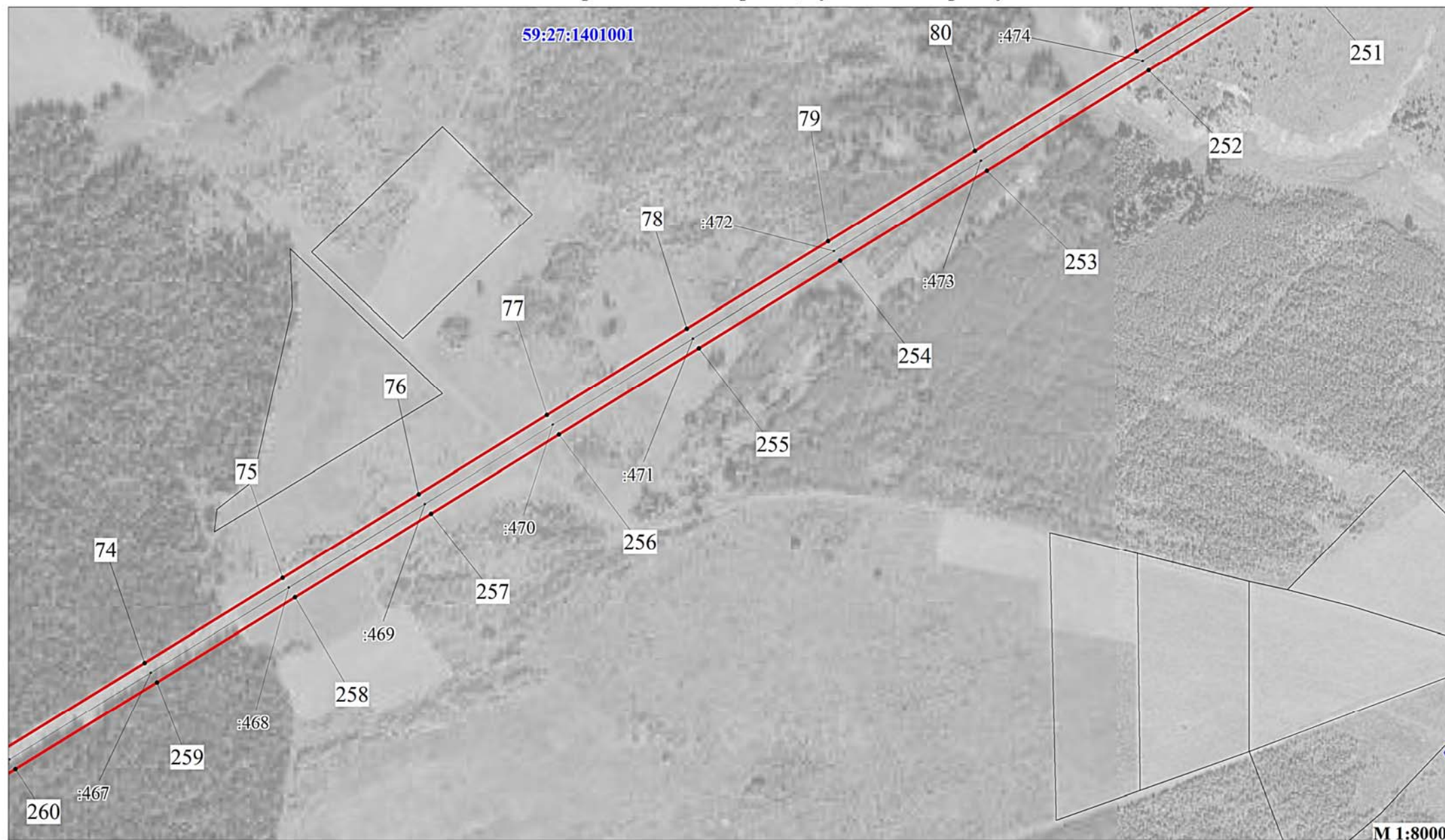


**Условные обозначения:**

- |   |                                |   |  |
|---|--------------------------------|---|--|
| <span style="color: red;">—</span>      | - границы публичного сервитута | <span style="color: blue;">—</span>             | - граница кадастрового квартала                  |
| <span style="color: black;">—</span>    | - ось линии                    | <span style="color: blue;">59:32:3410001</span> | - номер кадастрового квартала                    |
| <span style="color: grey;">—</span>     | - граница земельного участка   | • 1   | - характерная точка границы публичного сервитута |
| <span style="color: grey;">:3765</span> | - номер земельного участка     |   |  |



**Публичный сервитут  
ВЛ-35 кВ «Щ. ОЗЕРО - ОКТЯБРЬСКАЯ»  
Схема расположения границ публичного сервитута**

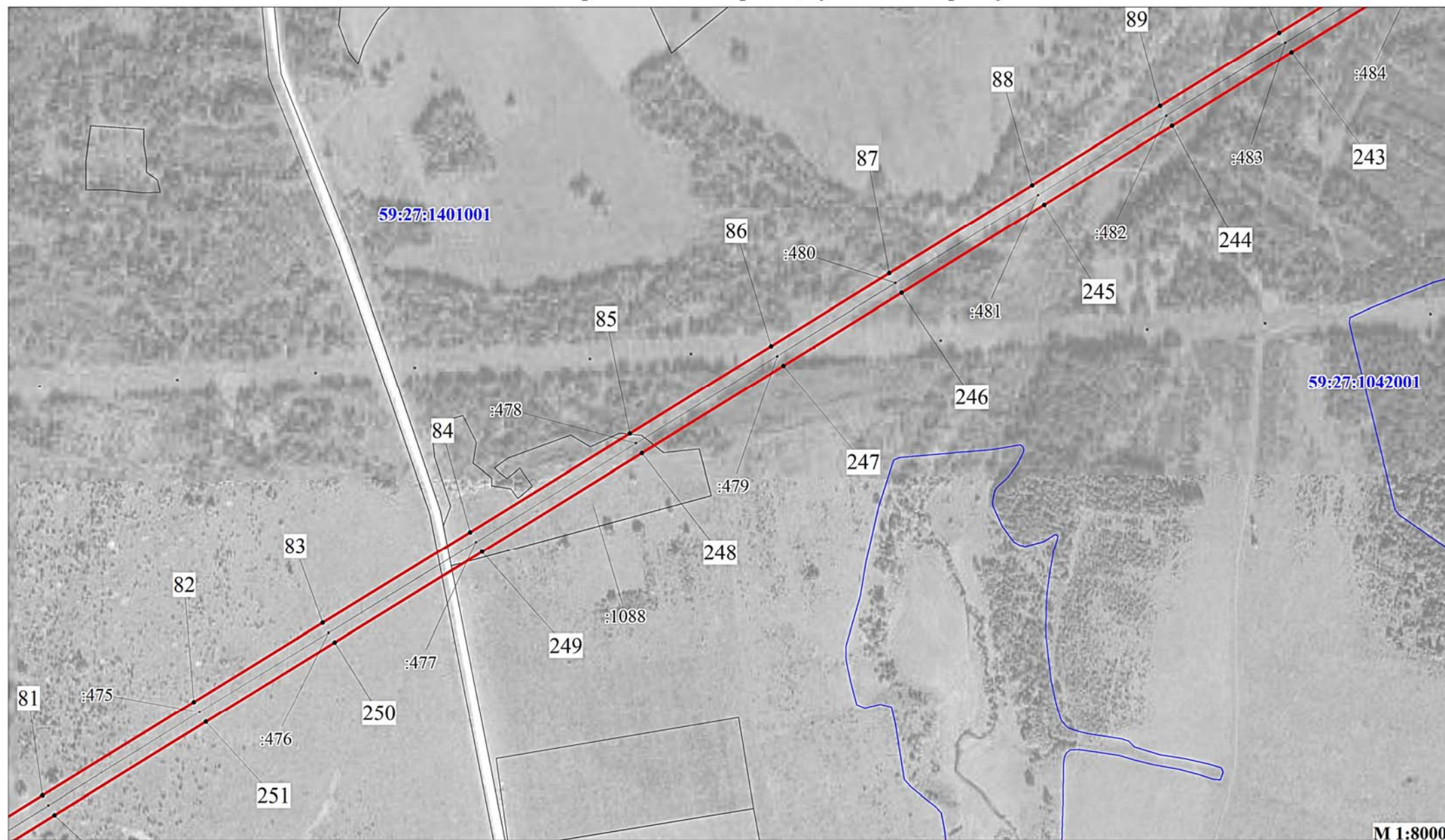


**Условные обозначения:**

- |  |                                |  |  |
|--|--------------------------------|--|--|
|  | - границы публичного сервитута |  | - граница кадастрового квартала                  |
|  | - ось линии                    |  | - номер кадастрового квартала                    |
|  | - граница земельного участка   |  | - характерная точка границы публичного сервитута |
|  | - номер земельного участка     |  |  |



**Публичный сервитут  
ВЛ-35 кВ «Щ. ОЗЕРО - ОКТЯБРЬСКАЯ»  
Схема расположения границ публичного сервитута**



**Условные обозначения:**

- |                                     |                                |                                     |   |
|-------------------------------------|--------------------------------|-------------------------------------|---|
| <span style="color: red;">—</span>  | - границы публичного сервитута | <span style="color: blue;">—</span> | - граница кадастрового квартала                     |
| <span style="color: grey;">—</span> | - ось линии                    | <span style="color: blue;">—</span> | - номер кадастрового квартала                       |
| <span style="color: grey;">—</span> | - граница земельного участка   | <span style="color: blue;">—</span> | - характеристика точки границы публичного сервитута |
| <span style="color: grey;">—</span> | - номер земельного участка     | <span style="color: blue;">—</span> |   |

59:32:3410001

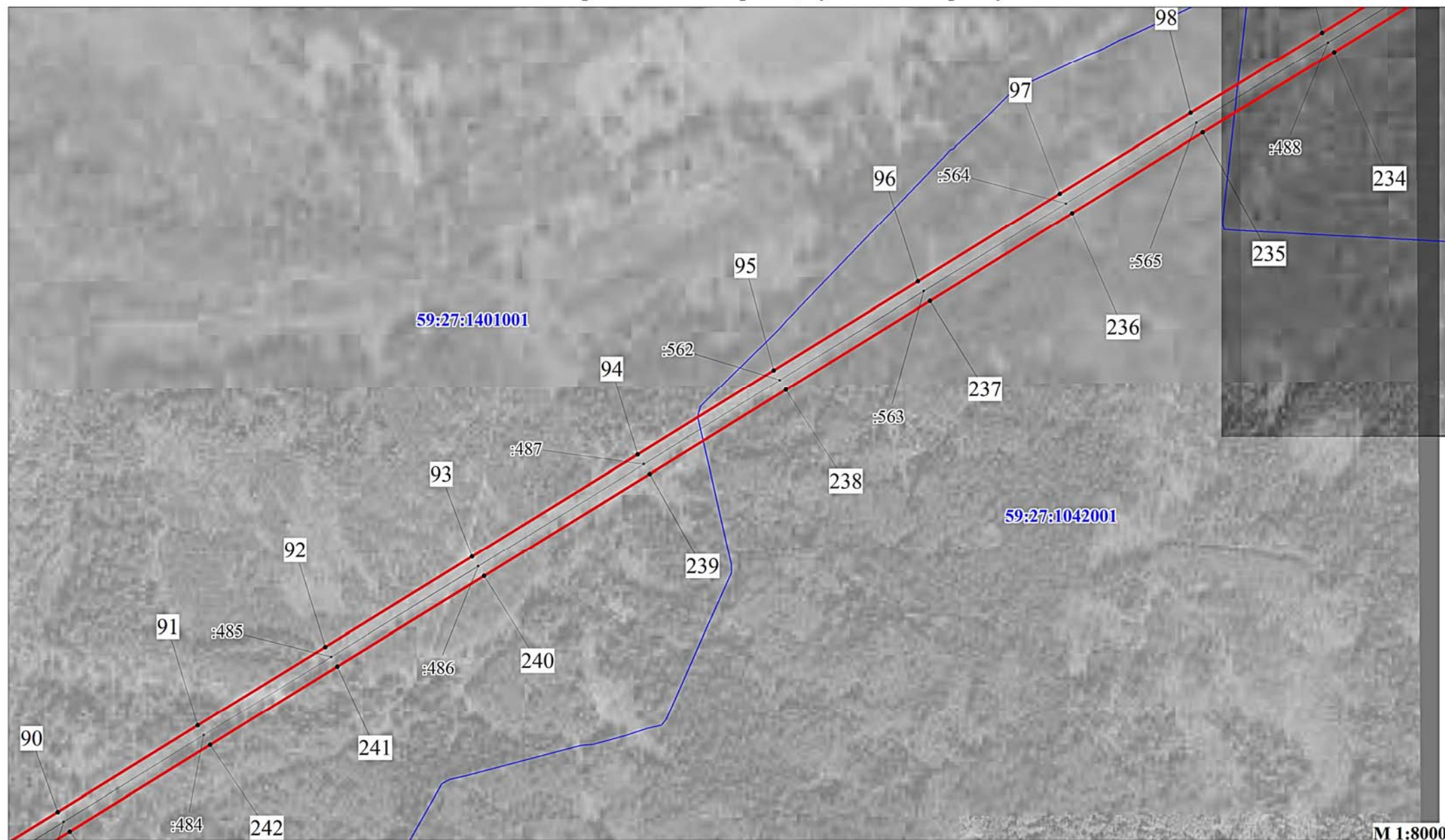
• 1

М 1:8000



Публичный сервитут  
ВЛ-35 кВ «Щ. ОЗЕРО - ОКТЯБРЬСКАЯ»  
Схема расположения границ публичного сервитута

Лист 11



Условные обозначения:

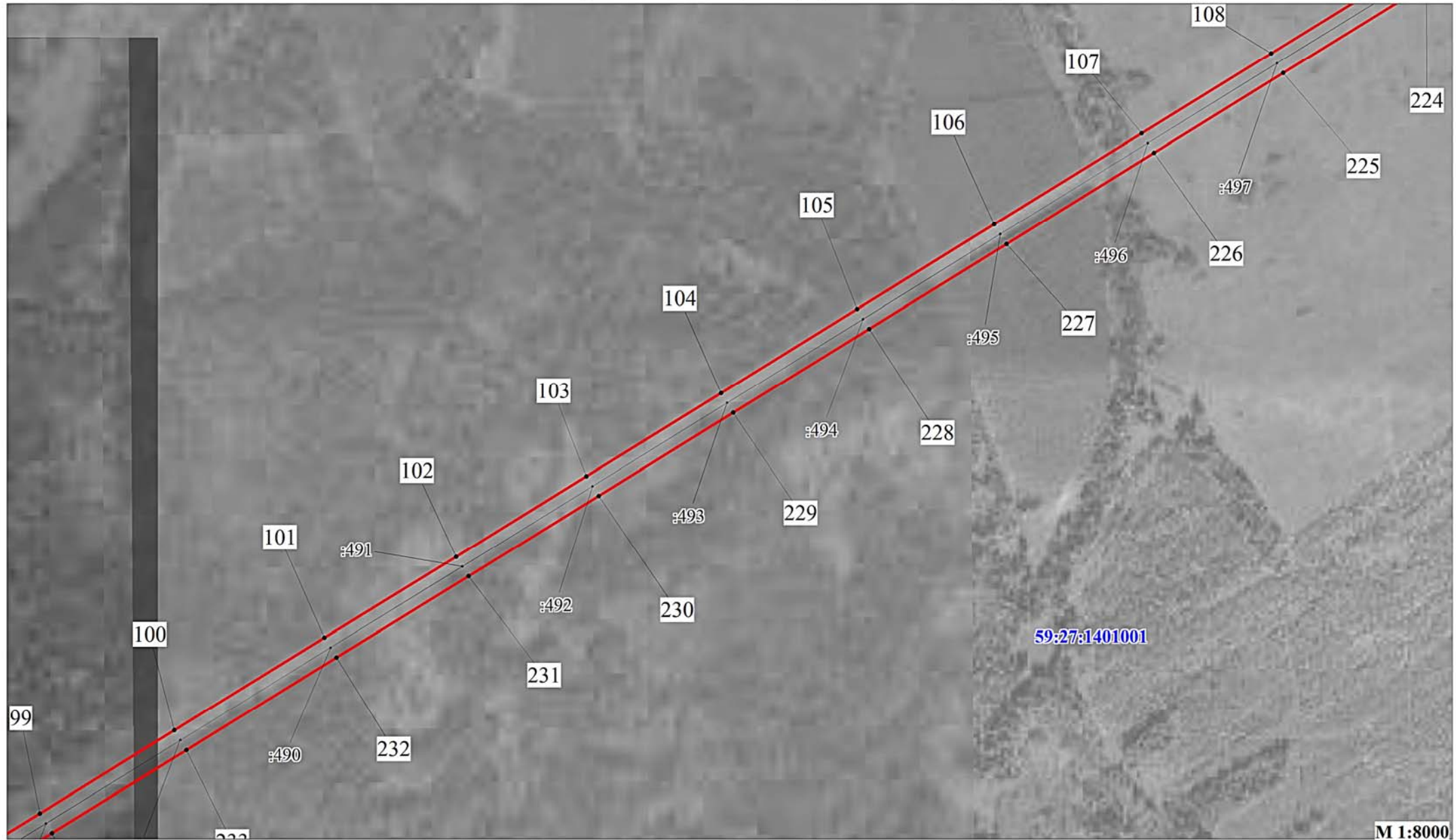
- |                                     |                                |                                     |   |
|-------------------------------------|--------------------------------|-------------------------------------|---|
| <span style="color: red;">—</span>  | - границы публичного сервитута | <span style="color: blue;">—</span> | - граница кадастрового квартала               |
| <span style="color: gray;">—</span> | - ось линии                    | <span style="color: blue;">—</span> | - номер кадастрового квартала                 |
| <span style="color: gray;">—</span> | - граница земельного участка   | <span style="color: blue;">—</span> | - характеристика границы публичного сервитута |
| <span style="color: gray;">—</span> | - номер земельного участка     | <span style="color: blue;">—</span> |   |

М 1:8000



**Публичный сервитут  
ВЛ-35 кВ «Щ. ОЗЕРО - ОКТЯБРЬСКАЯ»  
Схема расположения границ публичного сервитута**

Лист 12



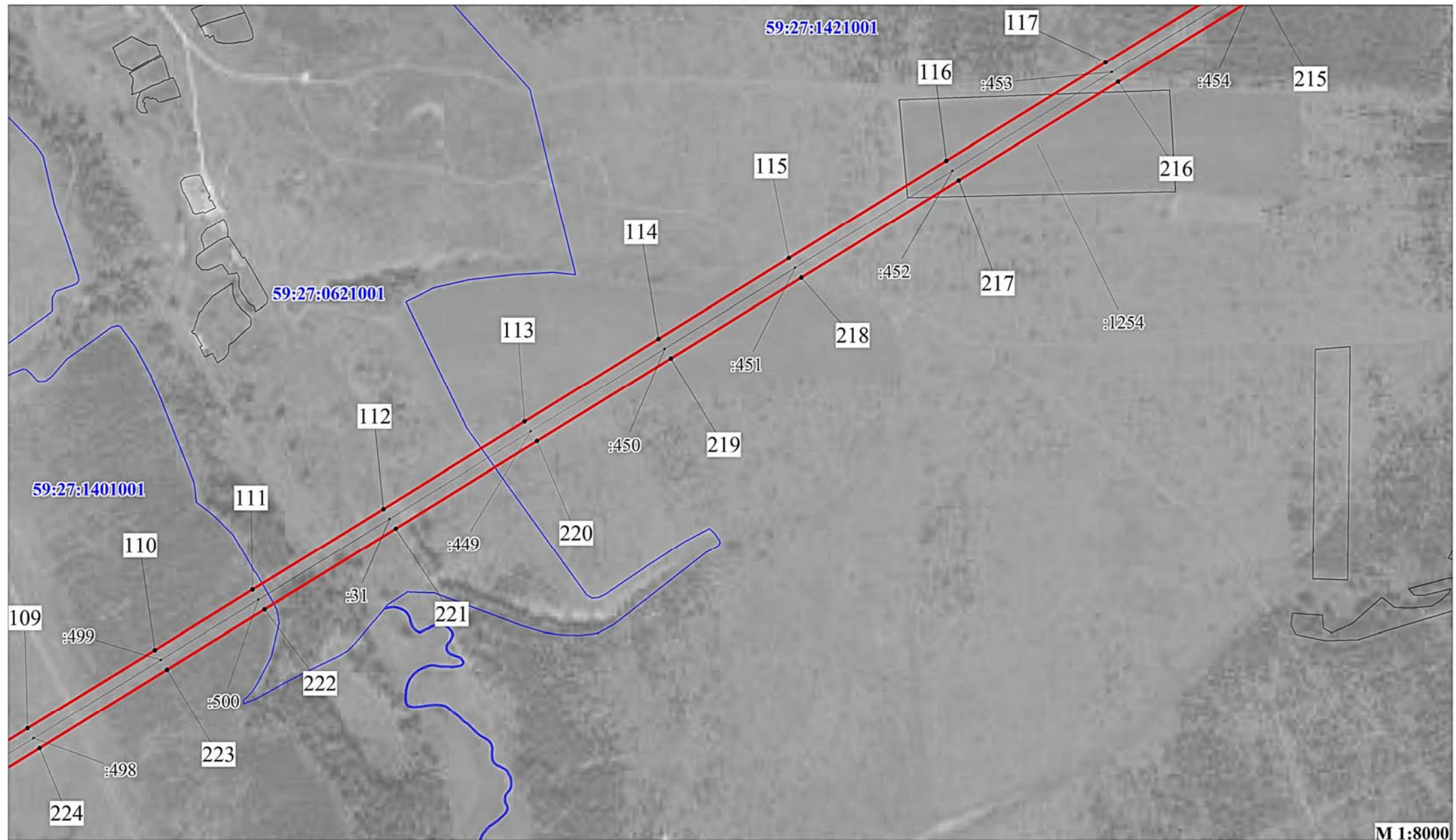
**Условные обозначения:**

- |                                     |                                |   |  |
|-------------------------------------|--------------------------------|---|--|
| <span style="color: red;">—</span>  | - границы публичного сервитута | <span style="color: blue;">—</span>             | - граница кадастрового квартала                  |
| <span style="color: grey;">—</span> | - ось линии                    | <span style="color: blue;">59:32:3410001</span> | - номер кадастрового квартала                    |
| <span style="color: grey;">—</span> | - граница земельного участка   | • 1   | - характерная точка границы публичного сервитута |
| :3765                               | - номер земельного участка     |   |  |



Публичный сервитут  
ВЛ-35 кВ «Щ. ОЗЕРО - ОКТЯБРЬСКАЯ»  
Схема расположения границ публичного сервитута

Лист 13



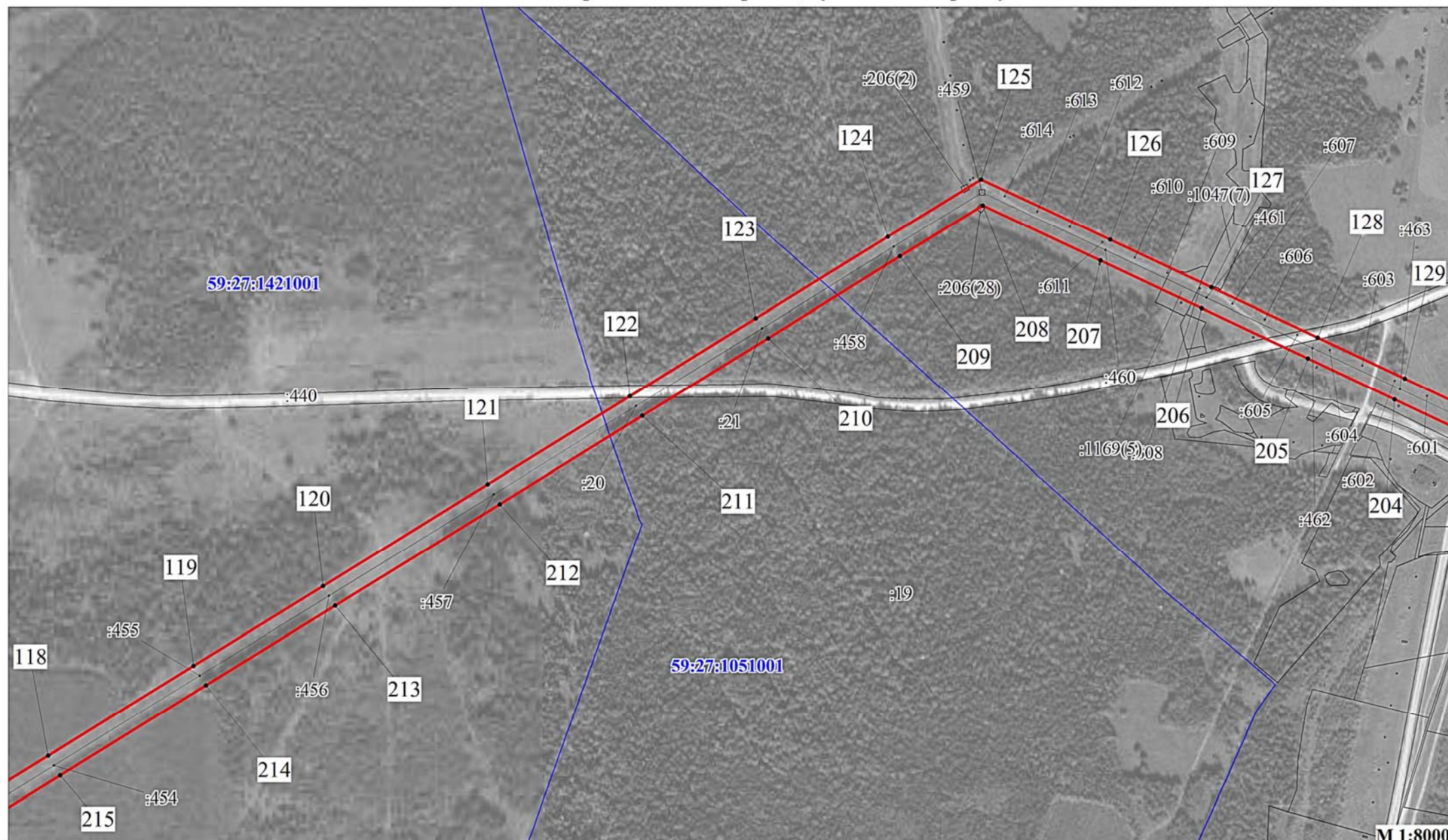
Условные обозначения:

- |  |                                |  |  |
|--|--------------------------------|--|--|
|  | - границы публичного сервитута |  | - граница кадастрового квартала                  |
|  | - ось линии                    |  | - номер кадастрового квартала                    |
|  | - граница земельного участка   |  | - характерная точка границы публичного сервитута |
|  | - номер земельного участка     |  |  |



**Публичный сервитут  
ВЛ-35 кВ «Щ. ОЗЕРО - ОКТЯБРЬСКАЯ»  
Схема расположения границ публичного сервитута**

Лист 14



**Условные обозначения:**

- |                                     |                                |                                     |   |
|-------------------------------------|--------------------------------|-------------------------------------|---|
| <span style="color: red;">—</span>  | - границы публичного сервитута | <span style="color: blue;">—</span> | - граница кадастрового квартала                     |
| <span style="color: gray;">—</span> | - ось линии                    | <span style="color: blue;">—</span> | - номер кадастрового квартала                       |
| <span style="color: gray;">—</span> | - граница земельного участка   | <span style="color: blue;">—</span> | - характеристика точки границы публичного сервитута |
| <span style="color: gray;">—</span> | - номер земельного участка     | <span style="color: blue;">—</span> |   |

59:32:3410001

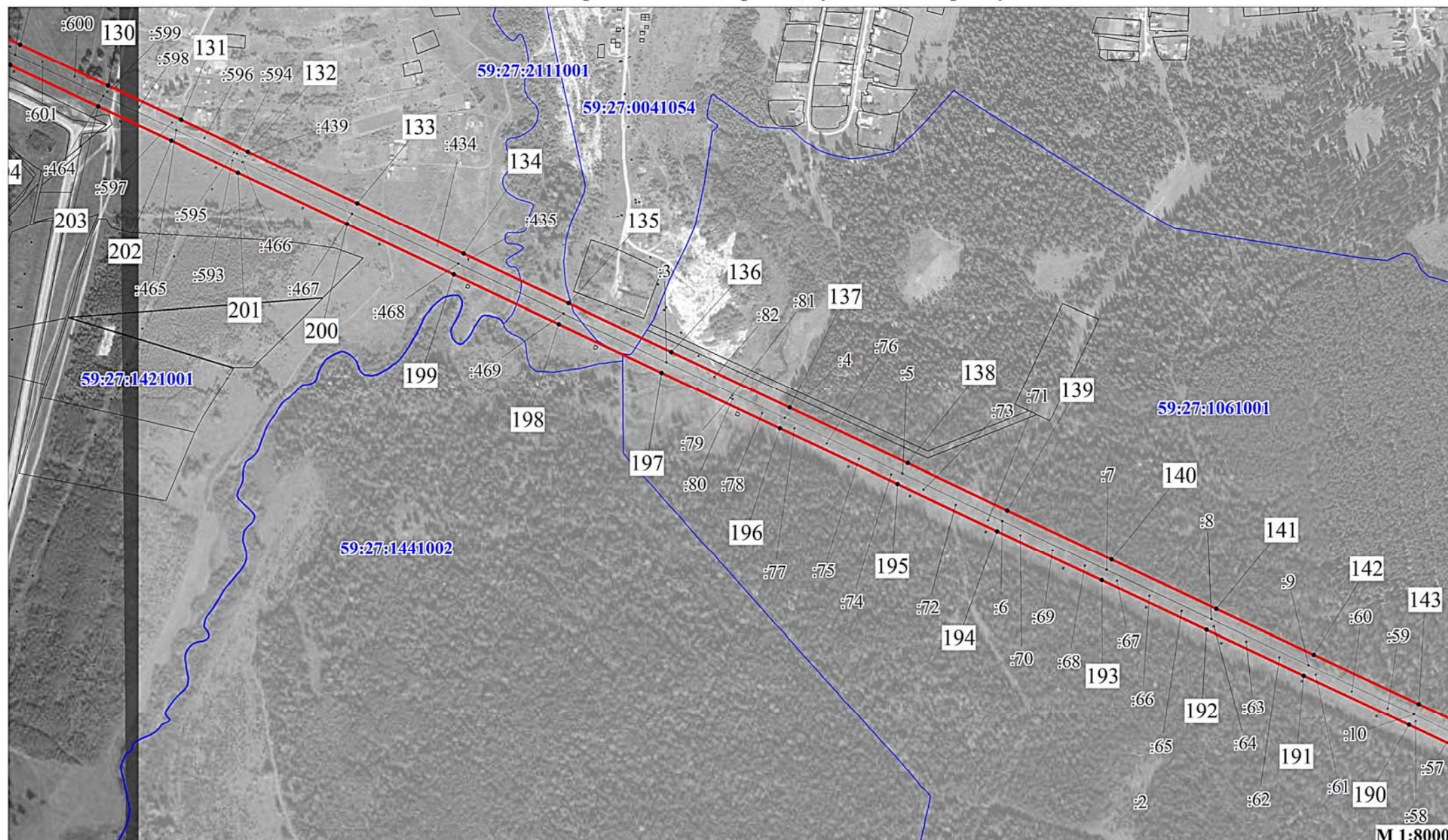
• 1

М 1:8000



**Публичный сервитут  
ВЛ-35 кВ «Щ. ОЗЕРО - ОКТЯБРЬСКАЯ»  
Схема расположения границ публичного сервитута**

Лист 15



**Условные обозначения:**

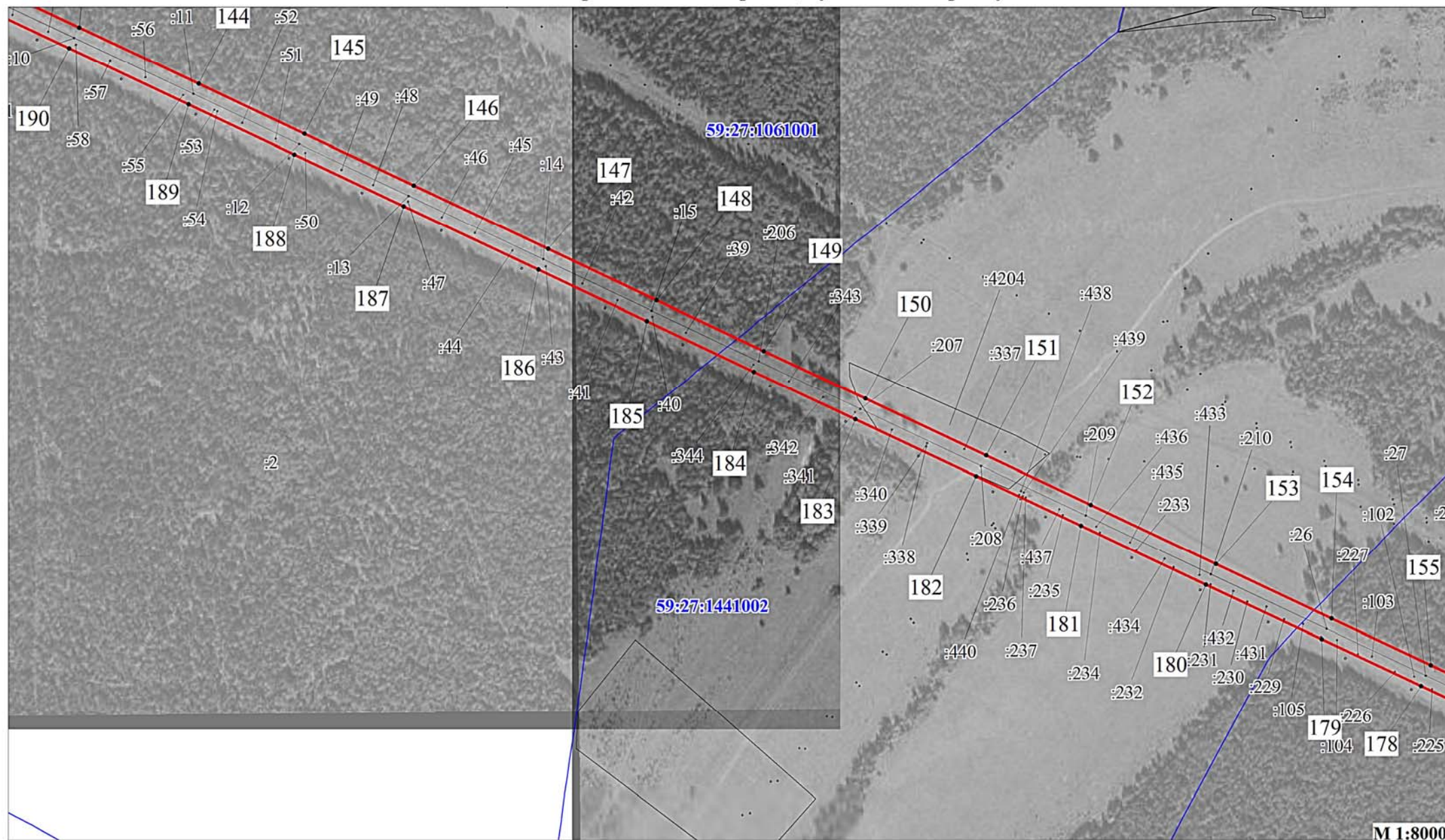
- |  |                                |   |  |
|--|--------------------------------|---|--|
| <span style="color: red;">—</span>       | - границы публичного сервитута | <span style="color: blue;">—</span>             | - граница кадастрового квартала                  |
| <span style="color: black;">—</span>     | - ось линии                    | <span style="color: blue;">59:32:3410001</span> | - номер кадастрового квартала                    |
| <span style="color: black;">—</span>     | - граница земельного участка   | • 1   | - характерная точка границы публичного сервитута |
| <span style="color: black;">:3765</span> | - номер земельного участка     |   |  |

М 1:8000



Публичный сервитут  
ВЛ-35 кВ «Щ. ОЗЕРО - ОКТЯБРЬСКАЯ»  
Схема расположения границ публичного сервитута

Лист 16



Условные обозначения:

- |                                      |                                |                                     |   |
|--------------------------------------|--------------------------------|-------------------------------------|---|
| <span style="color: red;">—</span>   | - границы публичного сервитута | <span style="color: blue;">—</span> | - граница кадастрового квартала                     |
| <span style="color: black;">—</span> | - ось линии                    | <span style="color: blue;">—</span> | - номер кадастрового квартала                       |
| <span style="color: black;">—</span> | - граница земельного участка   | <span style="color: blue;">—</span> | - характеристика точки границы публичного сервитута |
| 3765                                 | - номер земельного участка     | • 1                                 |   |



Публичный сервитут  
ВЛ-35 кВ «Щ. ОЗЕРО - ОКТЯБРЬСКАЯ»  
Схема расположения границ публичного сервитута

Лист 17



Условные обозначения:

- |  |                                |  |  |
|--|--------------------------------|--|--|
|  | - границы публичного сервитута |  | - граница кадастрового квартала                  |
|  | - ось линии                    |  | - номер кадастрового квартала                    |
|  | - граница земельного участка   |  | - характерная точка границы публичного сервитута |
|  | - номер земельного участка     |  |  |



**ОПИСАНИЕ МЕСТОПОЛОЖЕНИЯ ГРАНИЦ ПУБЛИЧНОГО СЕРВИТУТА ПО ОБЪЕКТУ**  
**ВЛ-35 КВ «Щ. ОЗЕРО - ОКТЯБРЬСКАЯ»**  
**ОКТЯБРЬСКИЙ ГОРОДСКОЙ ОКРУГ**  
(наименование объекта)

**Сведения о местоположении границ объекта**

**1. Система координат МСК-59, зона 2**

**2. Сведения о характерных точках границ объекта**

Обозначение характерных точек границ	Координаты, м		Метод определения координат и средняя квадратическая погрешность положения характерной точки (M <sub>t</sub> ), м	Описание закреплен ия точки
	X	Y		
1	2	3	4	5
1	345725,24	2255111,94	Геодезический метод; M <sub>t</sub> =0,1	-
2	345736,40	2255222,93	Геодезический метод; M <sub>t</sub> =0,1	-
3	345605,03	2255321,83	Геодезический метод; M <sub>t</sub> =0,1	-
4	345479,10	2255375,08	Геодезический метод; M <sub>t</sub> =0,1	-
5	345467,09	2255548,75	Геодезический метод; M <sub>t</sub> =0,1	-
6	345441,36	2255682,63	Геодезический метод; M <sub>t</sub> =0,1	-
7	345408,55	2255853,94	Геодезический метод; M <sub>t</sub> =0,1	-
8	345371,20	2256048,41	Геодезический метод; M <sub>t</sub> =0,1	-
9	345262,87	2256218,77	Геодезический метод; M <sub>t</sub> =0,1	-
10	345196,51	2256323,25	Геодезический метод; M <sub>t</sub> =0,1	-
11	345209,67	2256492,42	Геодезический метод; M <sub>t</sub> =0,1	-
12	345231,64	2256781,48	Геодезический метод; M <sub>t</sub> =0,1	-
13	345251,87	2257051,09	Геодезический метод; M <sub>t</sub> =0,1	-
14	345268,27	2257268,16	Геодезический метод; M <sub>t</sub> =0,1	-
15	345286,66	2257510,78	Геодезический метод; M <sub>t</sub> =0,1	-
16	345304,92	2257752,73	Геодезический метод; M <sub>t</sub> =0,1	-
17	345328,61	2258067,30	Геодезический метод; M <sub>t</sub> =0,1	-
18	345350,18	2258355,29	Геодезический метод; M <sub>t</sub> =0,1	-
19	345366,20	2258570,51	Геодезический метод; M <sub>t</sub> =0,1	-
20	345385,65	2258826,34	Геодезический метод; M <sub>t</sub> =0,1	-
21	345405,37	2259091,45	Геодезический метод; M <sub>t</sub> =0,1	-
22	345425,49	2259358,12	Геодезический метод; M <sub>t</sub> =0,1	-
23	345446,80	2259643,98	Геодезический метод; M <sub>t</sub> =0,1	-
24	345466,52	2259905,51	Геодезический метод; M <sub>t</sub> =0,1	-
25	345487,96	2260190,19	Геодезический метод; M <sub>t</sub> =0,1	-
26	345506,23	2260436,63	Геодезический метод; M <sub>t</sub> =0,1	-
27	345526,87	2260710,85	Геодезический метод; M <sub>t</sub> =0,1	-
28	345545,01	2260950,82	Геодезический метод; M <sub>t</sub> =0,1	-
29	345565,52	2261227,02	Геодезический метод; M <sub>t</sub> =0,1	-
30	345583,39	2261465,13	Геодезический метод; M <sub>t</sub> =0,1	-
31	345602,45	2261720,71	Геодезический метод; M <sub>t</sub> =0,1	-
32	345623,76	2262012,27	Геодезический метод; M <sub>t</sub> =0,1	-
33	345642,95	2262270,48	Геодезический метод; M <sub>t</sub> =0,1	-
34	345660,55	2262510,06	Геодезический метод; M <sub>t</sub> =0,1	-
35	345681,06	2262789,17	Геодезический метод; M <sub>t</sub> =0,1	-
36	345701,31	2263063,67	Геодезический метод; M <sub>t</sub> =0,1	-
37	345718,37	2263299,58	Геодезический метод; M <sub>t</sub> =0,1	-
38	345735,99	2263543,88	Геодезический метод; M <sub>t</sub> =0,1	-
39	345754,39	2263799,44	Геодезический метод; M <sub>t</sub> =0,1	-
40	345771,73	2264036,89	Геодезический метод; M <sub>t</sub> =0,1	-
41	345793,83	2264344,18	Геодезический метод; M <sub>t</sub> =0,1	-
42	345815,40	2264641,82	Геодезический метод; M <sub>t</sub> =0,1	-
43	345833,80	2264895,93	Геодезический метод; M <sub>t</sub> =0,1	-
44	345854,84	2265185,50	Геодезический метод; M <sub>t</sub> =0,1	-
45	345872,98	2265437,63	Геодезический метод; M <sub>t</sub> =0,1	-
46	345892,57	2265705,76	Геодезический метод; M <sub>t</sub> =0,1	-
47	345908,58	2265927,07	Геодезический метод; M <sub>t</sub> =0,1	-
48	345929,76	2266213,97	Геодезический метод; M <sub>t</sub> =0,1	-
49	345947,62	2266455,52	Геодезический метод; M <sub>t</sub> =0,1	-
50	345963,24	2266667,45	Геодезический метод; M <sub>t</sub> =0,1	-
51	345979,26	2266884,91	Геодезический метод; M <sub>t</sub> =0,1	-
52	345999,19	2267153,32	Геодезический метод; M <sub>t</sub> =0,1	-
53	346019,90	2267436,16	Геодезический метод; M <sub>t</sub> =0,1	-



54	346038,36	2267689,61	Геодезический метод; Mt=0,1	-
55	346057,62	2267949,01	Геодезический метод; Mt=0,1	-
56	346078,85	2268234,23	Геодезический метод; Mt=0,1	-
57	346097,71	2268494,19	Геодезический метод; Mt=0,1	-
58	346116,70	2268755,29	Геодезический метод; Mt=0,1	-
59	346129,95	2268930,44	Геодезический метод; Mt=0,1	-
60	346235,84	2269103,44	Геодезический метод; Mt=0,1	-
61	346380,05	2269337,56	Геодезический метод; Mt=0,1	-
62	346494,22	2269523,41	Геодезический метод; Mt=0,1	-
63	346600,20	2269695,64	Геодезический метод; Mt=0,1	-
64	346746,62	2269933,60	Геодезический метод; Mt=0,1	-
65	346895,15	2270175,28	Геодезический метод; Mt=0,1	-
66	346965,98	2270290,35	Геодезический метод; Mt=0,1	-
67	347107,74	2270520,50	Геодезический метод; Mt=0,1	-
68	347232,83	2270722,97	Геодезический метод; Mt=0,1	-
69	347385,06	2270969,88	Геодезический метод; Mt=0,1	-
70	347508,82	2271170,11	Геодезический метод; Mt=0,1	-
71	347636,83	2271377,35	Геодезический метод; Mt=0,1	-
72	347791,70	2271628,50	Геодезический метод; Mt=0,1	-
73	347919,70	2271836,00	Геодезический метод; Mt=0,1	-
74	348056,04	2272056,72	Геодезический метод; Mt=0,1	-
75	348189,08	2272272,17	Геодезический метод; Mt=0,1	-
76	348320,12	2272484,56	Геодезический метод; Mt=0,1	-
77	348443,75	2272684,39	Геодезический метод; Mt=0,1	-
78	348578,77	2272903,13	Геодезический метод; Mt=0,1	-
79	348714,84	2273123,33	Геодезический метод; Mt=0,1	-
80	348856,48	2273352,79	Геодезический метод; Mt=0,1	-
81	349012,55	2273605,39	Геодезический метод; Mt=0,1	-
82	349158,42	2273841,46	Геодезический метод; Mt=0,1	-
83	349282,86	2274042,88	Геодезический метод; Mt=0,1	-
84	349424,89	2274273,00	Геодезический метод; Mt=0,1	-
85	349579,03	2274522,59	Геодезический метод; Mt=0,1	-
86	349715,46	2274743,22	Геодезический метод; Mt=0,1	-
87	349829,25	2274927,73	Геодезический метод; Mt=0,1	-
88	349966,98	2275150,48	Геодезический метод; Mt=0,1	-
89	350090,37	2275350,34	Геодезический метод; Mt=0,1	-
90	350205,28	2275536,45	Геодезический метод; Mt=0,1	-
91	350340,37	2275755,35	Геодезический метод; Mt=0,1	-
92	350463,28	2275954,29	Геодезический метод; Mt=0,1	-
93	350604,99	2276183,64	Геодезический метод; Mt=0,1	-
94	350764,69	2276442,22	Геодезический метод; Mt=0,1	-
95	350896,21	2276654,65	Геодезический метод; Mt=0,1	-
96	351035,01	2276879,39	Геодезический метод; Mt=0,1	-
97	351172,22	2277101,34	Геодезический метод; Mt=0,1	-
98	351298,08	2277305,21	Геодезический метод; Mt=0,1	-
99	351423,64	2277510,48	Геодезический метод; Mt=0,1	-
100	351552,89	2277719,66	Геодезический метод; Mt=0,1	-
101	351697,78	2277953,47	Геодезический метод; Mt=0,1	-
102	351824,54	2278158,98	Геодезический метод; Mt=0,1	-
103	351950,07	2278361,63	Геодезический метод; Mt=0,1	-
104	352079,59	2278571,45	Геодезический метод; Mt=0,1	-
105	352210,41	2278783,10	Геодезический метод; Mt=0,1	-
106	352342,57	2278996,88	Геодезический метод; Mt=0,1	-
107	352484,51	2279226,51	Геодезический метод; Mt=0,1	-
108	352609,12	2279427,86	Геодезический метод; Mt=0,1	-
109	352747,10	2279651,03	Геодезический метод; Mt=0,1	-
110	352869,99	2279849,85	Геодезический метод; Mt=0,1	-
111	352964,05	2280001,84	Геодезический метод; Mt=0,1	-
112	353090,37	2280206,37	Геодезический метод; Mt=0,1	-
113	353226,37	2280426,35	Геодезический метод; Mt=0,1	-
114	353355,61	2280635,09	Геодезический метод; Mt=0,1	-
115	353481,15	2280838,43	Геодезический метод; Mt=0,1	-
116	353632,88	2281083,81	Геодезический метод; Mt=0,1	-
117	353786,60	2281332,24	Геодезический метод; Mt=0,1	-
118	353925,23	2281556,46	Геодезический метод; Mt=0,1	-



119	354065,72	2281783,46	Геодезический метод; Mt=0,1	-
120	354190,34	2281984,94	Геодезический метод; Mt=0,1	-
121	354349,06	2282241,57	Геодезический метод; Mt=0,1	-
122	354486,52	2282463,42	Геодезический метод; Mt=0,1	-
123	354607,69	2282659,46	Геодезический метод; Mt=0,1	-
124	354734,83	2282865,05	Геодезический метод; Mt=0,1	-
125	354824,45	2283010,63	Геодезический метод; Mt=0,1	-
126	354730,37	2283211,68	Геодезический метод; Mt=0,1	-
127	354656,16	2283369,13	Геодезический метод; Mt=0,1	-
128	354577,96	2283534,76	Геодезический метод; Mt=0,1	-
129	354513,81	2283670,35	Геодезический метод; Mt=0,1	-
130	354449,01	2283807,63	Геодезический метод; Mt=0,1	-
131	354395,56	2283921,54	Геодезический метод; Mt=0,1	-
132	354346,60	2284025,14	Геодезический метод; Mt=0,1	-
133	354266,04	2284195,54	Геодезический метод; Mt=0,1	-
134	354187,59	2284361,28	Геодезический метод; Mt=0,1	-
135	354110,34	2284525,05	Геодезический метод; Mt=0,1	-
136	354034,67	2284684,98	Геодезический метод; Mt=0,1	-
137	353947,64	2284869,37	Геодезический метод; Mt=0,1	-
138	353861,12	2285053,26	Геодезический метод; Mt=0,1	-
139	353787,56	2285208,32	Геодезический метод; Mt=0,1	-
140	353710,57	2285371,15	Геодезический метод; Mt=0,1	-
141	353633,72	2285534,11	Геодезический метод; Mt=0,1	-
142	353562,01	2285685,86	Геодезический метод; Mt=0,1	-
143	353484,62	2285849,63	Геодезический метод; Mt=0,1	-
144	353396,39	2286036,16	Геодезический метод; Mt=0,1	-
145	353318,21	2286201,25	Геодезический метод; Mt=0,1	-
146	353237,51	2286372,02	Геодезический метод; Mt=0,1	-
147	353138,17	2286581,96	Геодезический метод; Mt=0,1	-
148	353058,27	2286751,16	Геодезический метод; Mt=0,1	-
149	352979,04	2286918,34	Геодезический метод; Mt=0,1	-
150	352904,57	2287077,21	Геодезический метод; Mt=0,1	-
151	352815,52	2287265,75	Геодезический метод; Mt=0,1	-
152	352738,27	2287429,12	Геодезический метод; Mt=0,1	-
153	352645,94	2287624,49	Геодезический метод; Mt=0,1	-
154	352560,74	2287805,21	Геодезический метод; Mt=0,1	-
155	352487,46	2287959,98	Геодезический метод; Mt=0,1	-
156	352416,01	2288111,60	Геодезический метод; Mt=0,1	-
157	352327,27	2288297,67	Геодезический метод; Mt=0,1	-
158	352253,22	2288472,32	Геодезический метод; Mt=0,1	-
159	352183,50	2288637,28	Геодезический метод; Mt=0,1	-
160	352110,60	2288808,45	Геодезический метод; Mt=0,1	-
161	352168,13	2288911,93	Геодезический метод; Mt=0,1	-
162	352235,48	2289030,10	Геодезический метод; Mt=0,1	-
163	352340,69	2289214,14	Геодезический метод; Mt=0,1	-
164	352433,46	2289377,84	Геодезический метод; Mt=0,1	-
165	352517,86	2289527,02	Геодезический метод; Mt=0,1	-
166	352511,54	2289530,79	Геодезический метод; Mt=0,1	-
167	352499,69	2289537,87	Геодезический метод; Mt=0,1	-
168	352486,94	2289545,48	Геодезический метод; Mt=0,1	-
169	352402,14	2289395,58	Геодезический метод; Mt=0,1	-
170	352309,41	2289231,94	Геодезический метод; Mt=0,1	-
171	352204,22	2289047,94	Геодезический метод; Mt=0,1	-
172	352136,75	2288929,59	Геодезический метод; Mt=0,1	-
173	352070,58	2288810,55	Геодезический метод; Mt=0,1	-
174	352150,36	2288623,22	Геодезический метод; Mt=0,1	-
175	352220,06	2288458,28	Геодезический метод; Mt=0,1	-
176	352294,43	2288282,89	Геодезический метод; Mt=0,1	-
177	352383,49	2288096,18	Геодезический метод; Mt=0,1	-
178	352454,90	2287944,60	Геодезический метод; Mt=0,1	-
179	352528,20	2287789,83	Геодезический метод; Mt=0,1	-
180	352613,38	2287609,13	Геодезический метод; Mt=0,1	-
181	352705,73	2287413,74	Геодезический метод; Mt=0,1	-
182	352782,98	2287250,37	Геодезический метод; Mt=0,1	-
183	352871,99	2287061,89	Геодезический метод; Mt=0,1	-



184	352946,48	2286903,00	Геодезический метод; Mt=0,1	-
185	353025,73	2286735,76	Геодезический метод; Mt=0,1	-
186	353105,63	2286566,58	Геодезический метод; Mt=0,1	-
187	353204,97	2286356,64	Геодезический метод; Mt=0,1	-
188	353285,67	2286185,85	Геодезический метод; Mt=0,1	-
189	353363,85	2286020,76	Геодезический метод; Mt=0,1	-
190	353452,08	2285834,25	Геодезический метод; Mt=0,1	-
191	353529,47	2285670,48	Геодезический метод; Mt=0,1	-
192	353601,16	2285518,75	Геодезический метод; Mt=0,1	-
193	353678,01	2285355,77	Геодезический метод; Mt=0,1	-
194	353755,02	2285192,92	Геодезический метод; Mt=0,1	-
195	353828,56	2285037,88	Геодезический метод; Mt=0,1	-
196	353915,08	2284854,03	Геодезический метод; Mt=0,1	-
197	354002,13	2284669,60	Геодезический метод; Mt=0,1	-
198	354077,78	2284509,67	Геодезический метод; Mt=0,1	-
199	354155,05	2284345,90	Геодезический метод; Mt=0,1	-
200	354233,50	2284180,14	Геодезический метод; Mt=0,1	-
201	354314,06	2284009,76	Геодезический метод; Mt=0,1	-
202	354363,00	2283906,20	Геодезический метод; Mt=0,1	-
203	354416,43	2283792,31	Геодезический метод; Mt=0,1	-
204	354481,27	2283654,97	Геодезический метод; Mt=0,1	-
205	354545,42	2283519,38	Геодезический метод; Mt=0,1	-
206	354623,60	2283353,77	Геодезический метод; Mt=0,1	-
207	354697,79	2283196,38	Геодезический метод; Mt=0,1	-
208	354783,61	2283012,97	Геодезический метод; Mt=0,1	-
209	354704,19	2282883,95	Геодезический метод; Mt=0,1	-
210	354577,07	2282678,40	Геодезический метод; Mt=0,1	-
211	354455,90	2282482,36	Геодезический метод; Mt=0,1	-
212	354318,46	2282260,51	Геодезический метод; Mt=0,1	-
213	354159,72	2282003,88	Геодезический метод; Mt=0,1	-
214	354035,10	2281802,40	Геодезический метод; Mt=0,1	-
215	353894,61	2281575,40	Геодезический метод; Mt=0,1	-
216	353755,98	2281351,18	Геодезический метод; Mt=0,1	-
217	353602,26	2281102,75	Геодезический метод; Mt=0,1	-
218	353450,53	2280857,35	Геодезический метод; Mt=0,1	-
219	353324,99	2280654,03	Геодезический метод; Mt=0,1	-
220	353195,75	2280445,29	Геодезический метод; Mt=0,1	-
221	353059,75	2280225,29	Геодезический метод; Mt=0,1	-
222	352933,43	2280020,78	Геодезический метод; Mt=0,1	-
223	352839,37	2279868,79	Геодезический метод; Mt=0,1	-
224	352716,48	2279669,95	Геодезический метод; Mt=0,1	-
225	352578,50	2279446,80	Геодезический метод; Mt=0,1	-
226	352453,89	2279245,45	Геодезический метод; Mt=0,1	-
227	352311,95	2279015,80	Геодезический метод; Mt=0,1	-
228	352179,79	2278802,02	Геодезический метод; Mt=0,1	-
229	352048,97	2278590,37	Геодезический метод; Mt=0,1	-
230	351919,45	2278380,57	Геодезический метод; Mt=0,1	-
231	351793,92	2278177,90	Геодезический метод; Mt=0,1	-
232	351667,16	2277972,41	Геодезический метод; Mt=0,1	-
233	351522,27	2277738,60	Геодезический метод; Mt=0,1	-
234	351392,98	2277529,34	Геодезический метод; Mt=0,1	-
235	351267,40	2277324,05	Геодезический метод; Mt=0,1	-
236	351141,60	2277120,26	Геодезический метод; Mt=0,1	-
237	351004,39	2276898,31	Геодезический метод; Mt=0,1	-
238	350865,59	2276673,59	Геодезический метод; Mt=0,1	-
239	350734,07	2276461,16	Геодезический метод; Mt=0,1	-
240	350574,37	2276202,56	Геодезический метод; Mt=0,1	-
241	350432,66	2275973,21	Геодезический метод; Mt=0,1	-
242	350309,73	2275774,27	Геодезический метод; Mt=0,1	-
243	350174,64	2275555,35	Геодезический метод; Mt=0,1	-
244	350059,73	2275369,26	Геодезический метод; Mt=0,1	-
245	349936,36	2275169,40	Геодезический метод; Mt=0,1	-
246	349798,61	2274946,65	Геодезический метод; Mt=0,1	-
247	349684,82	2274762,14	Геодезический метод; Mt=0,1	-
248	349548,41	2274541,51	Геодезический метод; Mt=0,1	-



249	349394,25	2274291,92	Геодезический метод; Mt=0,1	-
250	349252,22	2274061,80	Геодезический метод; Mt=0,1	-
251	349127,80	2273860,38	Геодезический метод; Mt=0,1	-
252	348981,93	2273624,31	Геодезический метод; Mt=0,1	-
253	348825,86	2273371,71	Геодезический метод; Mt=0,1	-
254	348684,22	2273142,25	Геодезический метод; Mt=0,1	-
255	348548,15	2272922,05	Геодезический метод; Mt=0,1	-
256	348413,13	2272703,31	Геодезический метод; Mt=0,1	-
257	348289,50	2272503,48	Геодезический метод; Mt=0,1	-
258	348158,44	2272291,07	Геодезический метод; Mt=0,1	-
259	348025,42	2272075,64	Геодезический метод; Mt=0,1	-
260	347889,06	2271854,90	Геодезический метод; Mt=0,1	-
261	347761,06	2271647,40	Геодезический метод; Mt=0,1	-
262	347606,19	2271396,25	Геодезический метод; Mt=0,1	-
263	347478,20	2271189,03	Геодезический метод; Mt=0,1	-
264	347354,42	2270988,80	Геодезический метод; Mt=0,1	-
265	347202,19	2270741,87	Геодезический метод; Mt=0,1	-
266	347077,10	2270539,40	Геодезический метод; Mt=0,1	-
267	346935,32	2270309,23	Геодезический метод; Mt=0,1	-
268	346864,49	2270194,14	Геодезический метод; Mt=0,1	-
269	346715,96	2269952,46	Геодезический метод; Mt=0,1	-
270	346569,54	2269714,50	Геодезический метод; Mt=0,1	-
271	346463,56	2269542,27	Геодезический метод; Mt=0,1	-
272	346349,39	2269356,42	Геодезический метод; Mt=0,1	-
273	346205,16	2269122,28	Геодезический метод; Mt=0,1	-
274	346094,71	2268941,82	Геодезический метод; Mt=0,1	-
275	346080,80	2268757,95	Геодезический метод; Mt=0,1	-
276	346061,81	2268496,79	Геодезический метод; Mt=0,1	-
277	346042,95	2268236,87	Геодезический метод; Mt=0,1	-
278	346021,72	2267951,67	Геодезический метод; Mt=0,1	-
279	346002,46	2267692,25	Геодезический метод; Mt=0,1	-
280	345984,00	2267438,78	Геодезический метод; Mt=0,1	-
281	345963,29	2267155,96	Геодезический метод; Mt=0,1	-
282	345943,36	2266887,57	Геодезический метод; Mt=0,1	-
283	345927,34	2266670,09	Геодезический метод; Mt=0,1	-
284	345911,72	2266458,18	Геодезический метод; Mt=0,1	-
285	345893,86	2266216,63	Геодезический метод; Mt=0,1	-
286	345872,68	2265929,69	Геодезический метод; Mt=0,1	-
287	345856,67	2265708,38	Геодезический метод; Mt=0,1	-
288	345837,08	2265440,23	Геодезический метод; Mt=0,1	-
289	345818,94	2265188,10	Геодезический метод; Mt=0,1	-
290	345797,90	2264898,53	Геодезический метод; Mt=0,1	-
291	345779,50	2264644,42	Геодезический метод; Mt=0,1	-
292	345757,93	2264346,78	Геодезический метод; Mt=0,1	-
293	345735,83	2264039,49	Геодезический метод; Mt=0,1	-
294	345718,49	2263802,04	Геодезический метод; Mt=0,1	-
295	345700,09	2263546,46	Геодезический метод; Mt=0,1	-
296	345682,47	2263302,18	Геодезический метод; Mt=0,1	-
297	345665,41	2263066,29	Геодезический метод; Mt=0,1	-
298	345645,16	2262791,81	Геодезический метод; Mt=0,1	-
299	345624,65	2262512,70	Геодезический метод; Mt=0,1	-
300	345607,05	2262273,14	Геодезический метод; Mt=0,1	-
301	345587,86	2262014,91	Геодезический метод; Mt=0,1	-
302	345566,55	2261723,37	Геодезический метод; Mt=0,1	-
303	345547,49	2261467,81	Геодезический метод; Mt=0,1	-
304	345529,62	2261229,70	Геодезический метод; Mt=0,1	-
305	345509,11	2260953,50	Геодезический метод; Mt=0,1	-
306	345490,97	2260713,55	Геодезический метод; Mt=0,1	-
307	345470,33	2260439,31	Геодезический метод; Mt=0,1	-
308	345452,06	2260192,87	Геодезический метод; Mt=0,1	-
309	345430,62	2259908,21	Геодезический метод; Mt=0,1	-
310	345410,90	2259646,68	Геодезический метод; Mt=0,1	-
311	345389,59	2259360,82	Геодезический метод; Mt=0,1	-
312	345369,47	2259094,13	Геодезический метод; Mt=0,1	-
313	345349,75	2258829,04	Геодезический метод; Mt=0,1	-



314	345330,30	2258573,21	Геодезический метод; Mt=0,1	-
315	345314,28	2258357,97	Геодезический метод; Mt=0,1	-
316	345292,71	2258070,00	Геодезический метод; Mt=0,1	-
317	345269,02	2257755,43	Геодезический метод; Mt=0,1	-
318	345250,76	2257513,50	Геодезический метод; Mt=0,1	-
319	345232,37	2257270,88	Геодезический метод; Mt=0,1	-
320	345215,97	2257053,79	Геодезический метод; Mt=0,1	-
321	345195,74	2256784,20	Геодезический метод; Mt=0,1	-
322	345173,77	2256495,18	Геодезический метод; Mt=0,1	-
323	345159,69	2256314,07	Геодезический метод; Mt=0,1	-
324	345232,49	2256199,47	Геодезический метод; Mt=0,1	-
325	345337,14	2256034,89	Геодезический метод; Mt=0,1	-
326	345373,19	2255847,16	Геодезический метод; Mt=0,1	-
327	345406,00	2255675,85	Геодезический метод; Mt=0,1	-
328	345431,33	2255544,09	Геодезический метод; Mt=0,1	-
329	345444,72	2255350,54	Геодезический метод; Mt=0,1	-
330	345586,93	2255290,41	Геодезический метод; Mt=0,1	-
331	345698,56	2255206,37	Геодезический метод; Mt=0,1	-
332	345692,29	2255144,09	Геодезический метод; Mt=0,1	-
333	345718,29	2255118,94	Геодезический метод; Mt=0,1	-
1	345725,24	2255111,94	Геодезический метод; Mt=0,1	-