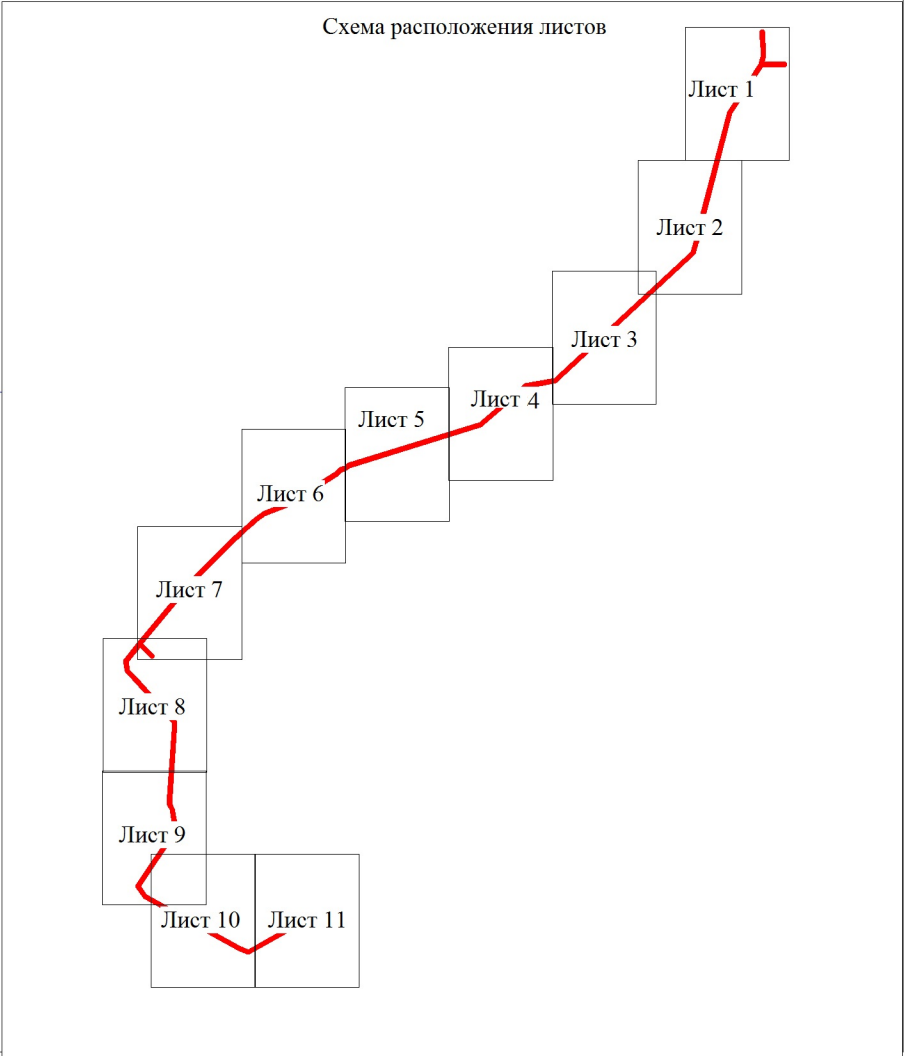
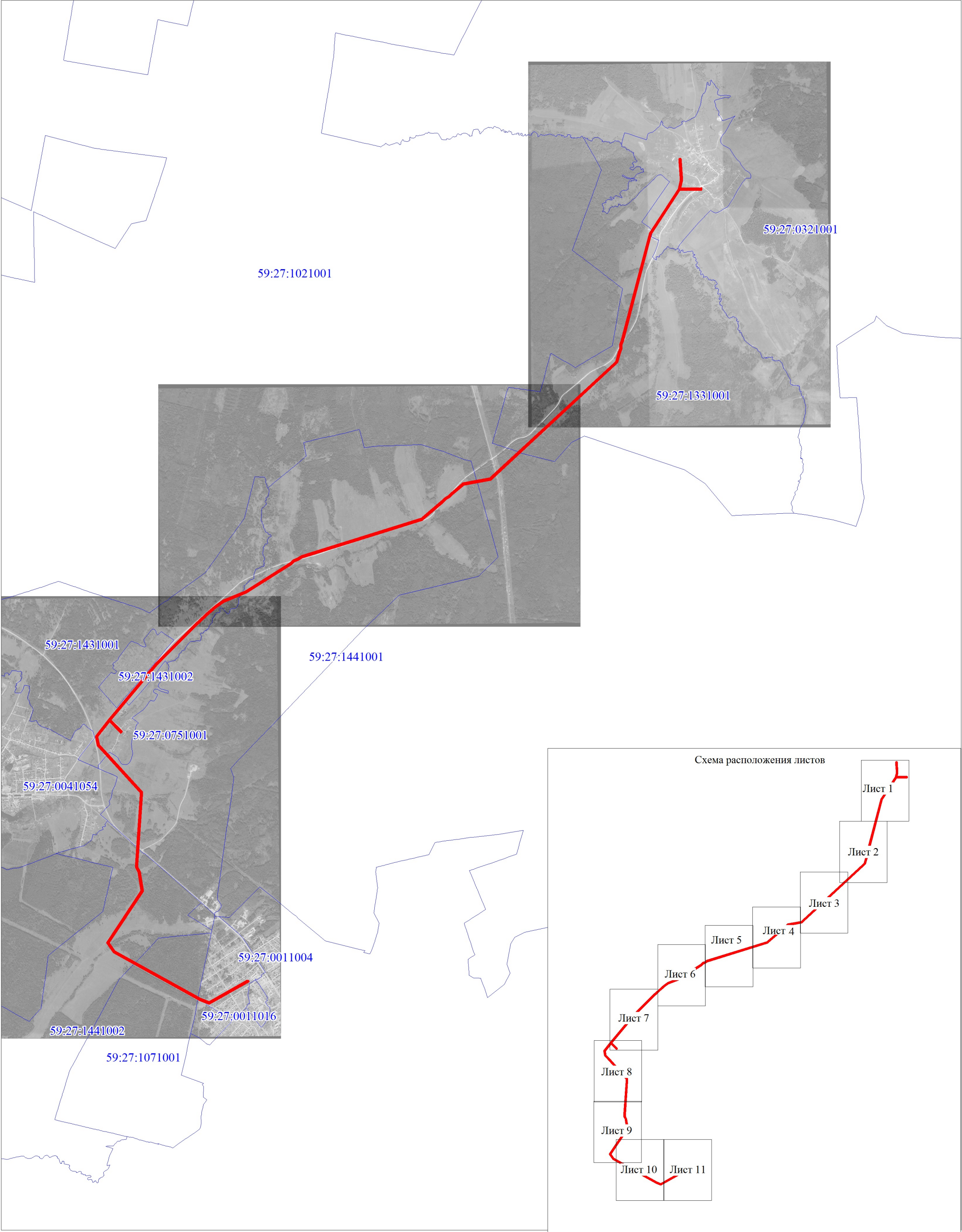


Публичный сервитут
ВЛ-10 кв № 22 ПС ОКТЯБРЬСКАЯ
Схема расположения границ публичного сервитута

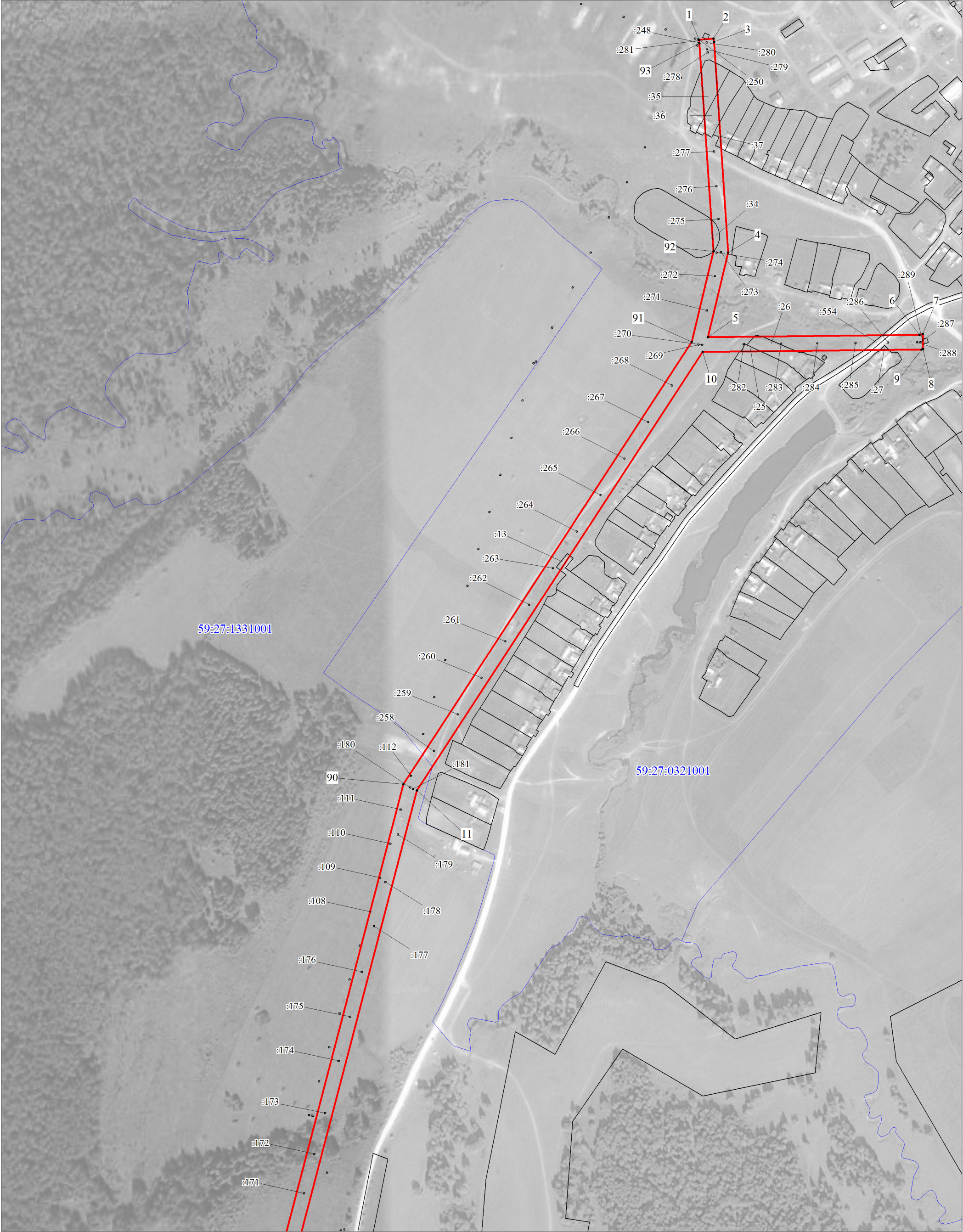


Условные обозначения:

- границы публичного сервитута
- ось линии
- граница земельного участка
- номер земельного участка
- граница кадастрового квартала
- номер кадастрового квартала
- характерная точка границы публичного сервитута

М 1:2500

Публичный сервитут
ВЛ-10 кв № 22 ПС ОКТЯБРЬСКАЯ
Схема расположения границ публичного сервитута

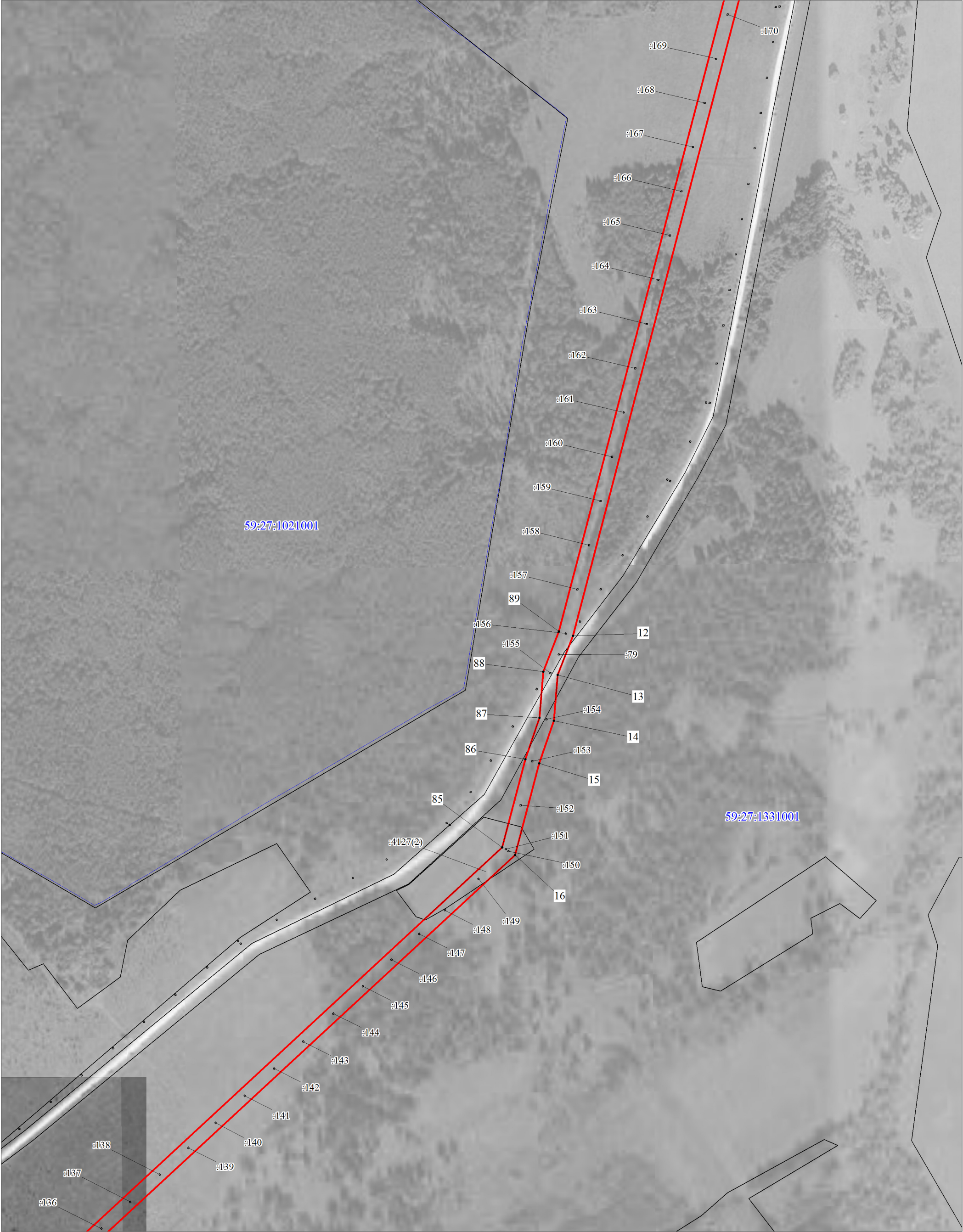


Условные обозначения:

- границы публичного сервитута
- ось линии
- граница земельного участка
- номер земельного участка
- граница кадастрового квартала
- номер кадастрового квартала
- характерная точка границы публичного сервитута

М 1:5000

Публичный сервитут
ВЛ-10 кв № 22 ПС ОКТЯБРЬСКАЯ
Схема расположения границ публичного сервитута

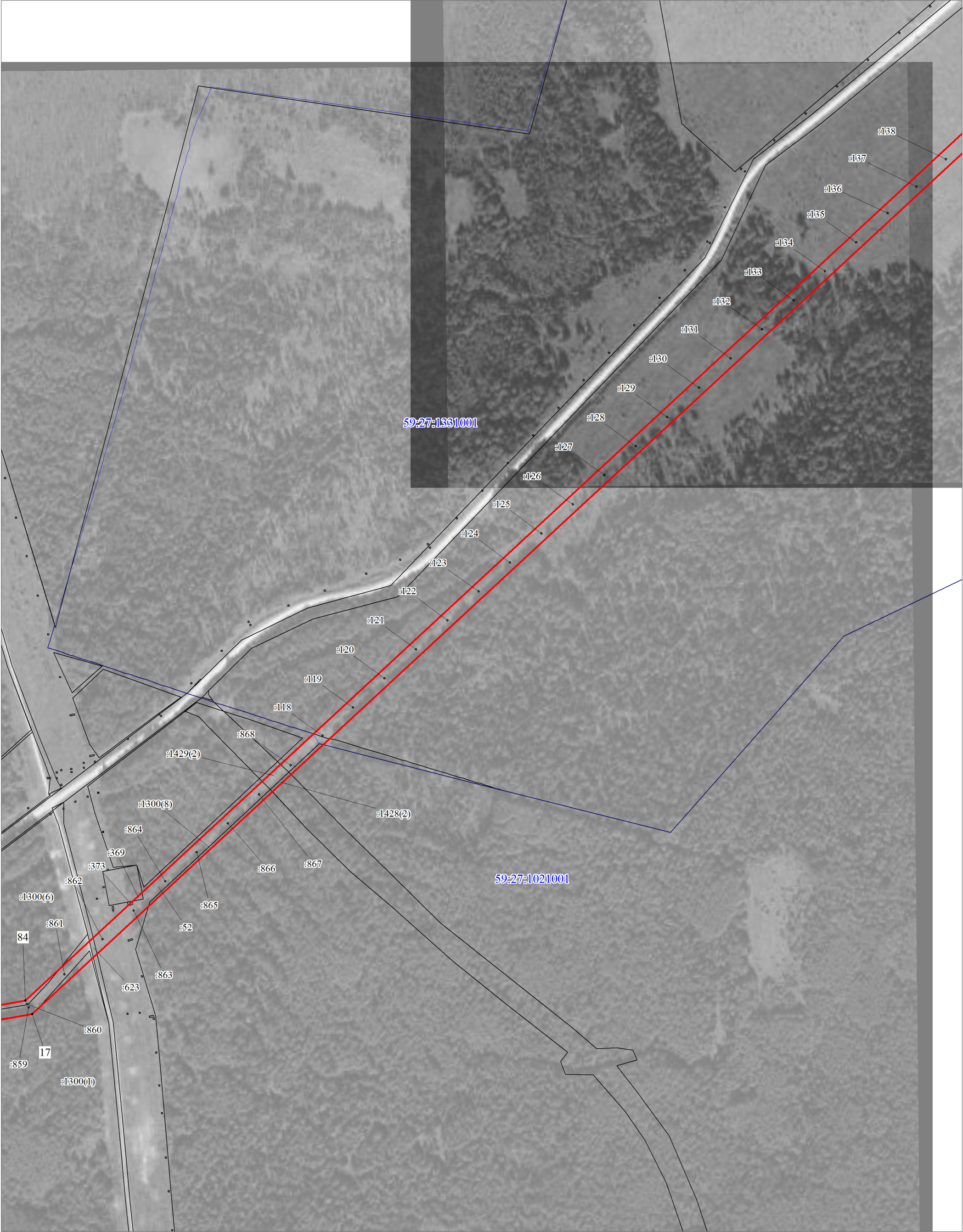


Условные обозначения:

- границы публичного сервитута
- ось линии
- граница земельного участка
- номер земельного участка
- граница кадастрового квартала
- номер кадастрового квартала
- характерная точка границы публичного сервитута

М 1:5000

Публичный сервитут
ВЛ-10 кв № 22 ПС ОКТЯБРЬСКАЯ
Схема расположения границ публичного сервитута



Условные обозначения:

- границы публичного сервитута
- ось линии
- граница земельного участка
- номер земельного участка
- граница кадастрового квартала
- номер кадастрового квартала
- характерная точка границы публичного сервитута

М 1:5000

Публичный сервитут
ВЛ-10 кв № 22 ПС ОКТЯБРЬСКАЯ
Схема расположения границ публичного сервитута



Условные обозначения:

- границы публичного сервитута
- ось линии
- граница земельного участка
- номер земельного участка
- граница кадастрового квартала
- номер кадастрового квартала
- характерная точка границы публичного сервитута

М 1:5000

Публичный сервитут
ВЛ-10 кв № 22 ПС ОКТЯБРЬСКАЯ
Схема расположения границ публичного сервитута

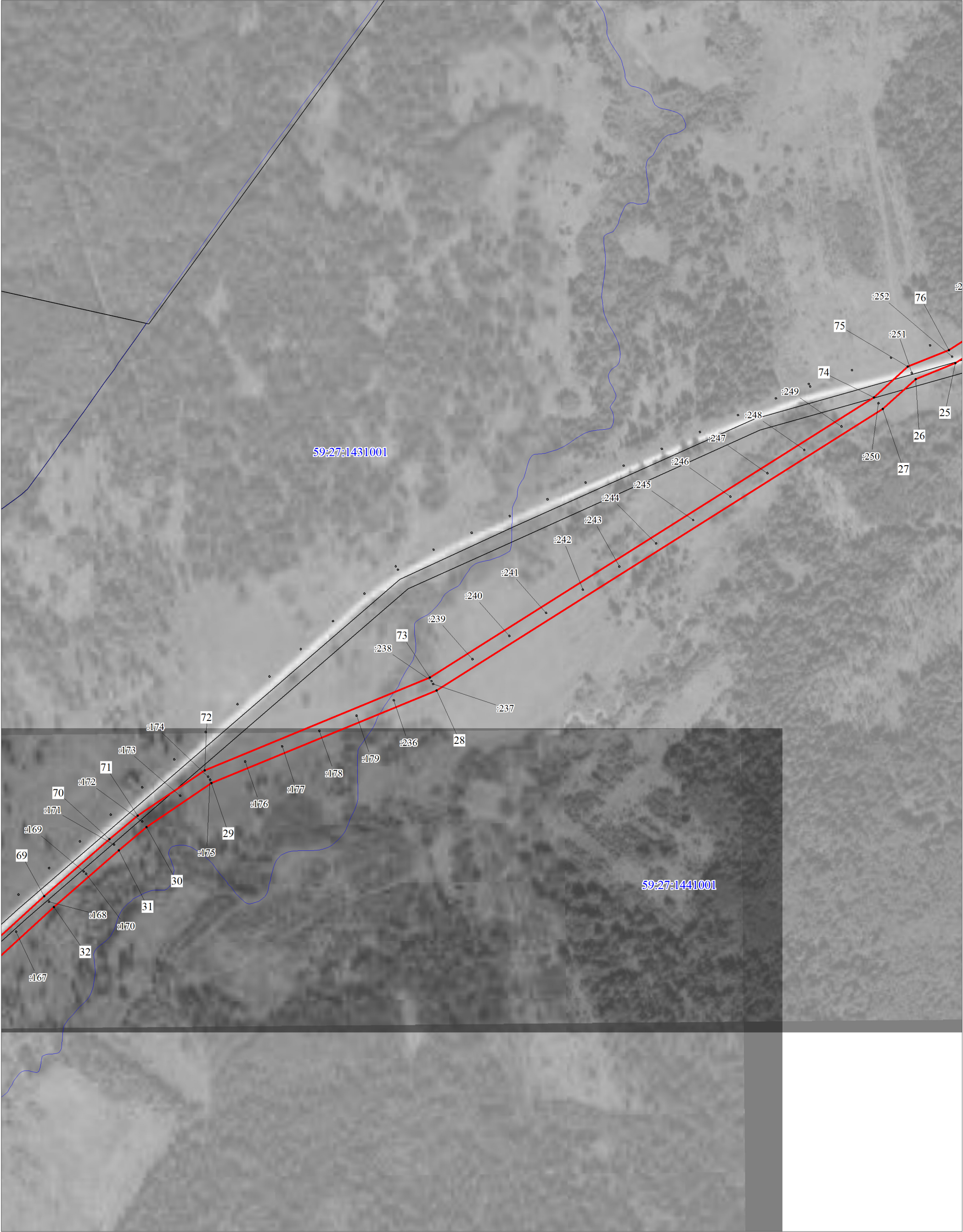


Условные обозначения:

М 1:5000

- границы публичного сервитута
- ось линии
- граница земельного участка
- номер земельного участка
- граница кадастрового квартала
- номер кадастрового квартала
- характерная точка границы публичного сервитута

Публичный сервитут
ВЛ-10 кв № 22 ПС ОКТЯБРЬСКАЯ
Схема расположения границ публичного сервитута



Условные обозначения:

М 1:5000

- границы публичного сервитута
- ось линии
- граница земельного участка
- номер земельного участка
- граница кадастрового квартала
- номер кадастрового квартала
- характерная точка границы публичного сервитута

Публичный сервитут
ВЛ-10 кв № 22 ПС ОКТЯБРЬСКАЯ
Схема расположения границ публичного сервитута

Лист 7



Условные обозначения:

- границы публичного сервитута
- ось линии
- граница земельного участка
- номер земельного участка
- граница кадастрового квартала
- номер кадастрового квартала
- характерная точка границы публичного сервитута

М 1:5000

Публичный сервитут
ВЛ-10 кв № 22 ПС ОКТЯБРЬСКАЯ
Схема расположения границ публичного сервитута



Условные обозначения:

М 1:5000

- границы публичного сервитута
- ось линии
- граница земельного участка
- номер земельного участка
- граница кадастрового квартала
- номер кадастрового квартала
- характерная точка границы публичного сервитута

Публичный сервитут
ВЛ-10 кв № 22 ПС ОКТЯБРЬСКАЯ
Схема расположения границ публичного сервитута

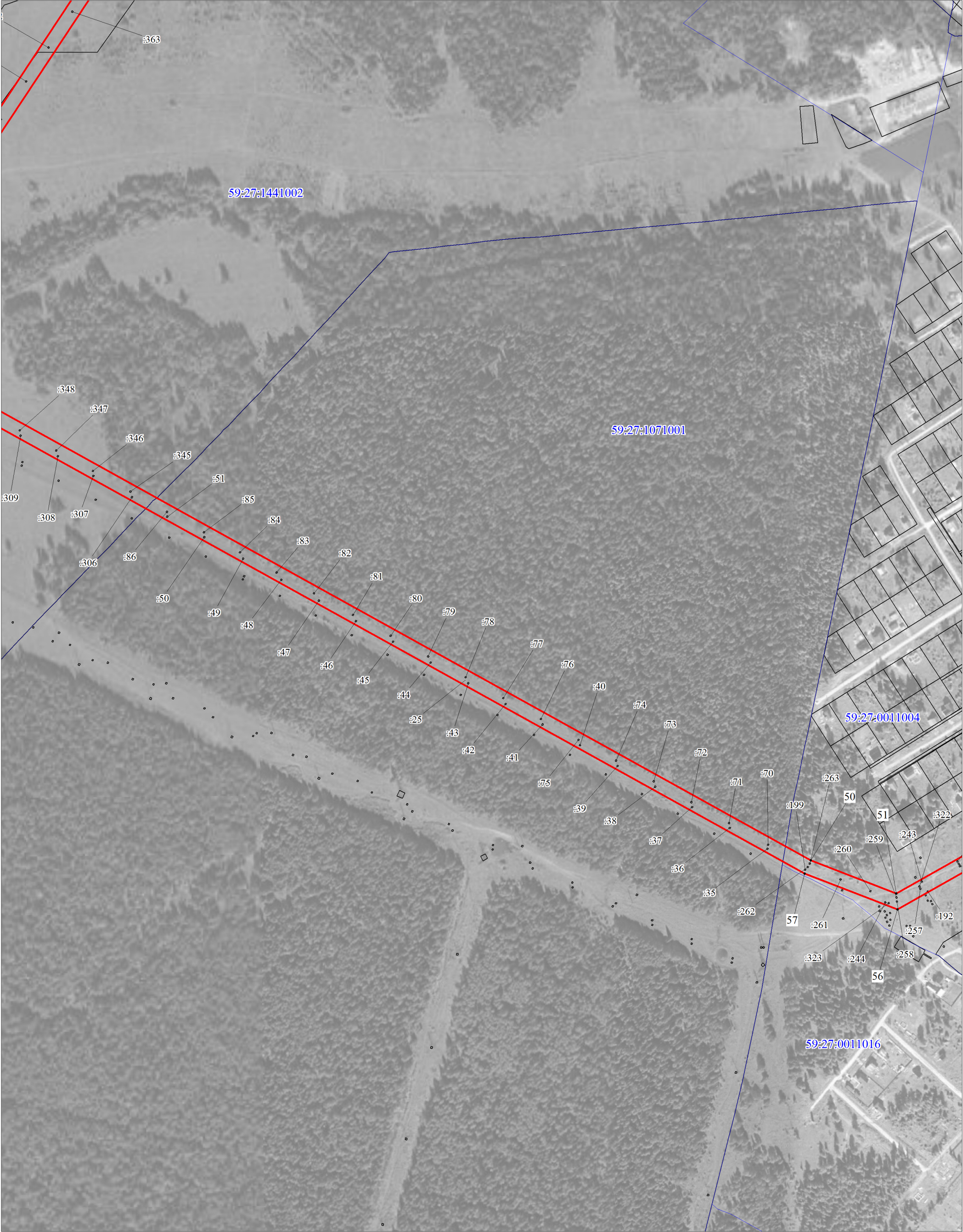


Условные обозначения:

- границы публичного сервитута
- ось линии
- граница земельного участка
- номер земельного участка
- граница кадастрового квартала
- номер кадастрового квартала
- характерная точка границы публичного сервитута

М 1:5000

Публичный сервитут
ВЛ-10 кв № 22 ПС ОКТЯБРЬСКАЯ
Схема расположения границ публичного сервитута



Условные обозначения:

- границы публичного сервитута
- ось линии
- граница земельного участка
- номер земельного участка
- граница кадастрового квартала
- номер кадастрового квартала
- характерная точка границы публичного сервитута

М 1:5000

Публичный сервитут
ВЛ-10 КВ № 22 ПС ОКТЯБРЬСКАЯ
Схема расположения границ публичного сервитута



М 1:2500

Условные обозначения:

- границы публичного сервитута
- ось линии
- граница земельного участка
- номер земельного участка
- граница кадастрового квартала
- номер кадастрового квартала
- характерная точка границы публичного сервитута

ОПИСАНИЕ МЕСТОПОЛОЖЕНИЯ ГРАНИЦ ПУБЛИЧНОГО СЕРВИТУТА ПО ОБЪЕКТУ
ВЛ-10 КВ № 22 ПС ОКТЯБРЬСКАЯ
ОКТЯБРЬСКИЙ ГОРОДСКОЙ ОКРУГ
(наименование объекта)

Сведения о местоположении границ объекта

1. Система координат МСК-59, зона 2

2. Сведения о характерных точках границ объекта

Обозначение характерных точек границ	Координаты, м		Метод определения координат и средняя квадратическая погрешность положения характерной точки (M_t), м	Описание закреплен ия точки
	X	Y		
1	2	3	4	5
1	364334.97	2295786.45	Геодезический метод; $M_t=0,1$	-
2	364336.31	2295807.43	Геодезический метод; $M_t=0,1$	-
3	364331.67	2295807.97	Геодезический метод; $M_t=0,1$	-
4	364027.96	2295828.60	Геодезический метод; $M_t=0,1$	-
5	363906.02	2295799.08	Геодезический метод; $M_t=0,1$	-
6	363909.46	2296104.13	Геодезический метод; $M_t=0,1$	-
7	363910.75	2296108.86	Геодезический метод; $M_t=0,1$	-
8	363889.04	2296109.08	Геодезический метод; $M_t=0,1$	-
9	363888.49	2296107.09	Геодезический метод; $M_t=0,1$	-
10	363884.91	2295791.44	Геодезический метод; $M_t=0,1$	-
11	363253.15	2295379.98	Геодезический метод; $M_t=0,1$	-
12	361713.54	2294977.72	Геодезический метод; $M_t=0,1$	-
13	361657.25	2294955.69	Геодезический метод; $M_t=0,1$	-
14	361590.94	2294950.22	Геодезический метод; $M_t=0,1$	-
15	361529.61	2294929.27	Геодезический метод; $M_t=0,1$	-
16	361397.45	2294894.31	Геодезический метод; $M_t=0,1$	-
17	359704.92	2293065.58	Геодезический метод; $M_t=0,1$	-
18	359634.72	2292675.12	Геодезический метод; $M_t=0,1$	-
19	359508.35	2292526.18	Геодезический метод; $M_t=0,1$	-
20	359461.32	2292479.70	Геодезический метод; $M_t=0,1$	-
21	359423.78	2292418.69	Геодезический метод; $M_t=0,1$	-
22	359379.58	2292374.49	Геодезический метод; $M_t=0,1$	-
23	359126.05	2292076.14	Геодезический метод; $M_t=0,1$	-
24	358584.60	2290342.79	Геодезический метод; $M_t=0,1$	-
25	358550.30	2290289.25	Геодезический метод; $M_t=0,1$	-
26	358527.06	2290231.98	Геодезический метод; $M_t=0,1$	-
27	358484.26	2290184.56	Геодезический метод; $M_t=0,1$	-
28	358078.50	2289541.48	Геодезический метод; $M_t=0,1$	-
29	357944.97	2289217.25	Геодезический метод; $M_t=0,1$	-
30	357881.44	2289123.53	Геодезический метод; $M_t=0,1$	-
31	357848.34	2289083.79	Геодезический метод; $M_t=0,1$	-
32	357766.39	2288989.90	Геодезический метод; $M_t=0,1$	-
33	357636.30	2288848.02	Геодезический метод; $M_t=0,1$	-
34	357049.56	2288259.93	Геодезический метод; $M_t=0,1$	-
35	356241.05	2287583.04	Геодезический метод; $M_t=0,1$	-
36	356073.53	2287742.28	Геодезический метод; $M_t=0,1$	-
37	356071.00	2287744.89	Геодезический метод; $M_t=0,1$	-
38	356055.92	2287730.29	Геодезический метод; $M_t=0,1$	-
39	356058.92	2287727.18	Геодезический метод; $M_t=0,1$	-
40	356224.57	2287569.75	Геодезический метод; $M_t=0,1$	-
41	355999.27	2287392.42	Геодезический метод; $M_t=0,1$	-
42	355881.71	2287414.81	Геодезический метод; $M_t=0,1$	-
43	355718.20	2287565.00	Геодезический метод; $M_t=0,1$	-
44	355198.91	2288039.65	Геодезический метод; $M_t=0,1$	-
45	354123.53	2287968.34	Геодезический метод; $M_t=0,1$	-
46	354048.96	2288003.61	Геодезический метод; $M_t=0,1$	-
47	353772.35	2288050.09	Геодезический метод; $M_t=0,1$	-
48	353025.05	2287555.12	Геодезический метод; $M_t=0,1$	-
49	352902.83	2287641.98	Геодезический метод; $M_t=0,1$	-
50	352216.16	2288880.98	Геодезический метод; $M_t=0,1$	-
51	352168.62	2289004.22	Геодезический метод; $M_t=0,1$	-
52	352477.66	2289552.23	Геодезический метод; $M_t=0,1$	-
53	352471.86	2289555.73	Геодезический метод; $M_t=0,1$	-

54	352479.94	2289569.72	Геодезический метод; Mt=0,1	-
55	352467.77	2289576.56	Геодезический метод; Mt=0,1	-
56	352145.51	2289005.65	Геодезический метод; Mt=0,1	-
57	352197.07	2288872.09	Геодезический метод; Mt=0,1	-
58	352886.77	2287627.62	Геодезический метод; Mt=0,1	-
59	353024.63	2287529.64	Геодезический метод; Mt=0,1	-
60	353777.04	2288028.01	Геодезический метод; Mt=0,1	-
61	354042.61	2287983.37	Геодезический метод; Mt=0,1	-
62	354119.49	2287947.00	Геодезический метод; Mt=0,1	-
63	355191.35	2288018.11	Геодезический метод; Mt=0,1	-
64	355871.91	2287395.29	Геодезический метод; Mt=0,1	-
65	356004.74	2287369.99	Геодезический метод; Mt=0,1	-
66	356253.13	2287565.70	Геодезический метод; Mt=0,1	-
67	357063.77	2288244.44	Геодезический метод; Mt=0,1	-
68	357651.46	2288833.48	Геодезический метод; Mt=0,1	-
69	357782.09	2288975.97	Геодезический метод; Mt=0,1	-
70	357864.29	2289070.13	Геодезический метод; Mt=0,1	-
71	357898.24	2289110.88	Геодезический метод; Mt=0,1	-
72	357963.57	2289207.26	Геодезический метод; Mt=0,1	-
73	358097.23	2289531.81	Геодезический метод; Mt=0,1	-
74	358501.06	2290171.83	Геодезический метод; Mt=0,1	-
75	358545.13	2290220.64	Геодезический метод; Mt=0,1	-
76	358569.03	2290279.56	Геодезический метод; Mt=0,1	-
77	358603.82	2290333.86	Геодезический метод; Mt=0,1	-
78	359144.81	2292065.77	Геодезический метод; Mt=0,1	-
79	359395.03	2292360.24	Геодезический метод; Mt=0,1	-
80	359440.37	2292405.58	Геодезический метод; Mt=0,1	-
81	359477.88	2292466.55	Геодезический метод; Mt=0,1	-
82	359523.77	2292511.89	Геодезический метод; Mt=0,1	-
83	359654.39	2292665.84	Геодезический метод; Mt=0,1	-
84	359724.50	2293055.83	Геодезический метод; Mt=0,1	-
85	361408.71	2294875.57	Геодезический метод; Mt=0,1	-
86	361535.70	2294909.16	Геодезический метод; Mt=0,1	-
87	361595.26	2294929.50	Геодезический метод; Mt=0,1	-
88	361662.04	2294935.01	Геодезический метод; Mt=0,1	-
89	361720.04	2294957.71	Геодезический метод; Mt=0,1	-
90	363261.76	2295360.54	Геодезический метод; Mt=0,1	-
91	363899.55	2295775.92	Геодезический метод; Mt=0,1	-
92	364029.76	2295807.43	Геодезический метод; Mt=0,1	-
93	364329.87	2295787.04	Геодезический метод; Mt=0,1	-
1	364334.97	2295786.45	Геодезический метод; Mt=0,1	-