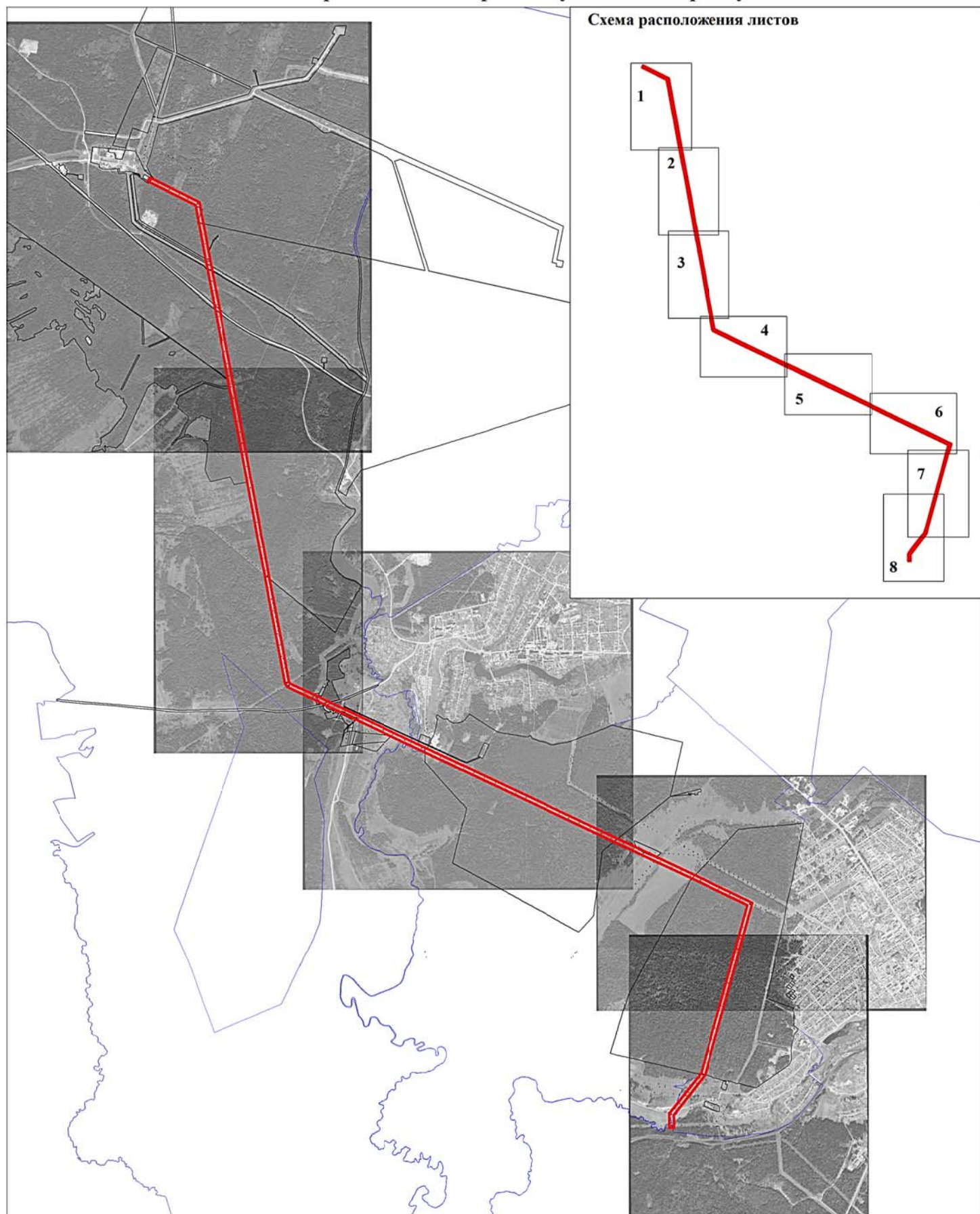
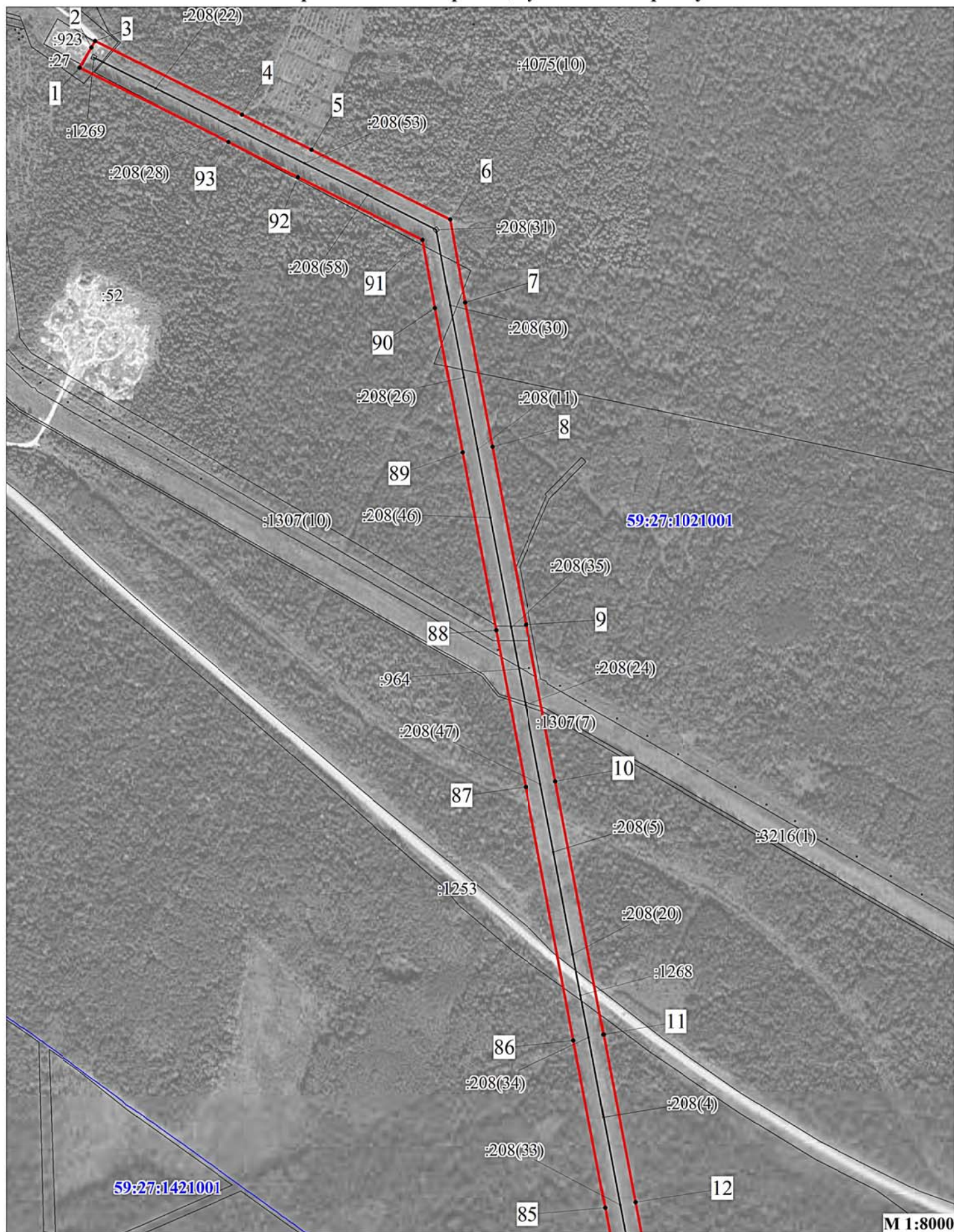


**Публичный сервитут
ВЛ 110кВ Отпайка на ПС "Дороховка"
Схема расположения границ публичного сервитута**



**Публичный сервитут
ВЛ 110кВ Отпайка на ПС "Дороховка"**
Схема расположения границ публичного сервитута

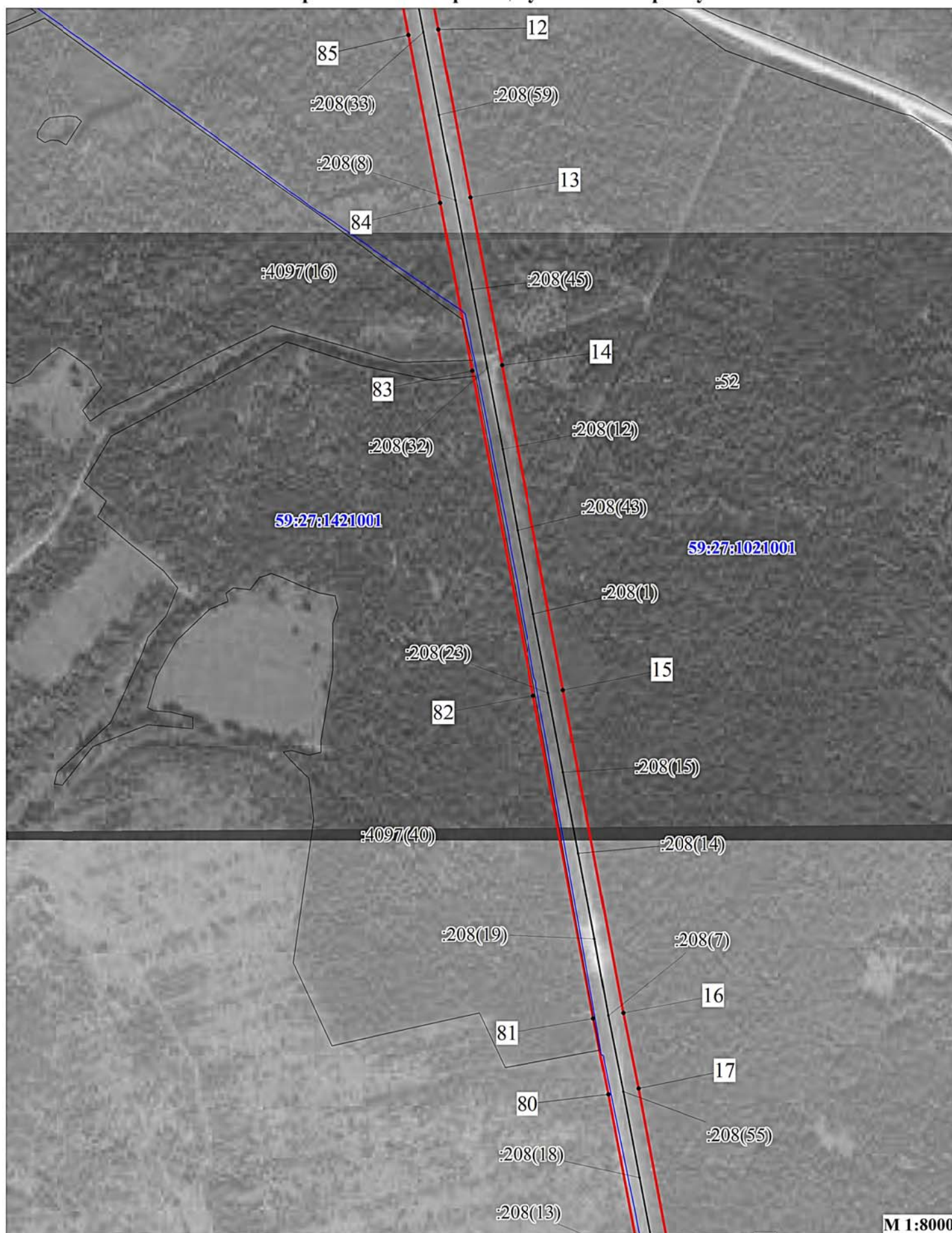


Условные обозначения:

- | | | | |
|--|--------------------------------|--|--|
| | - границы публичного сервитута | | - граница кадастрового квартала |
| | - ось линии | | - номер кадастрового квартала |
| | - граница земельного участка | | - характерная точка границы публичного сервитута |
| | - номер земельного участка | | |

М 1:8000

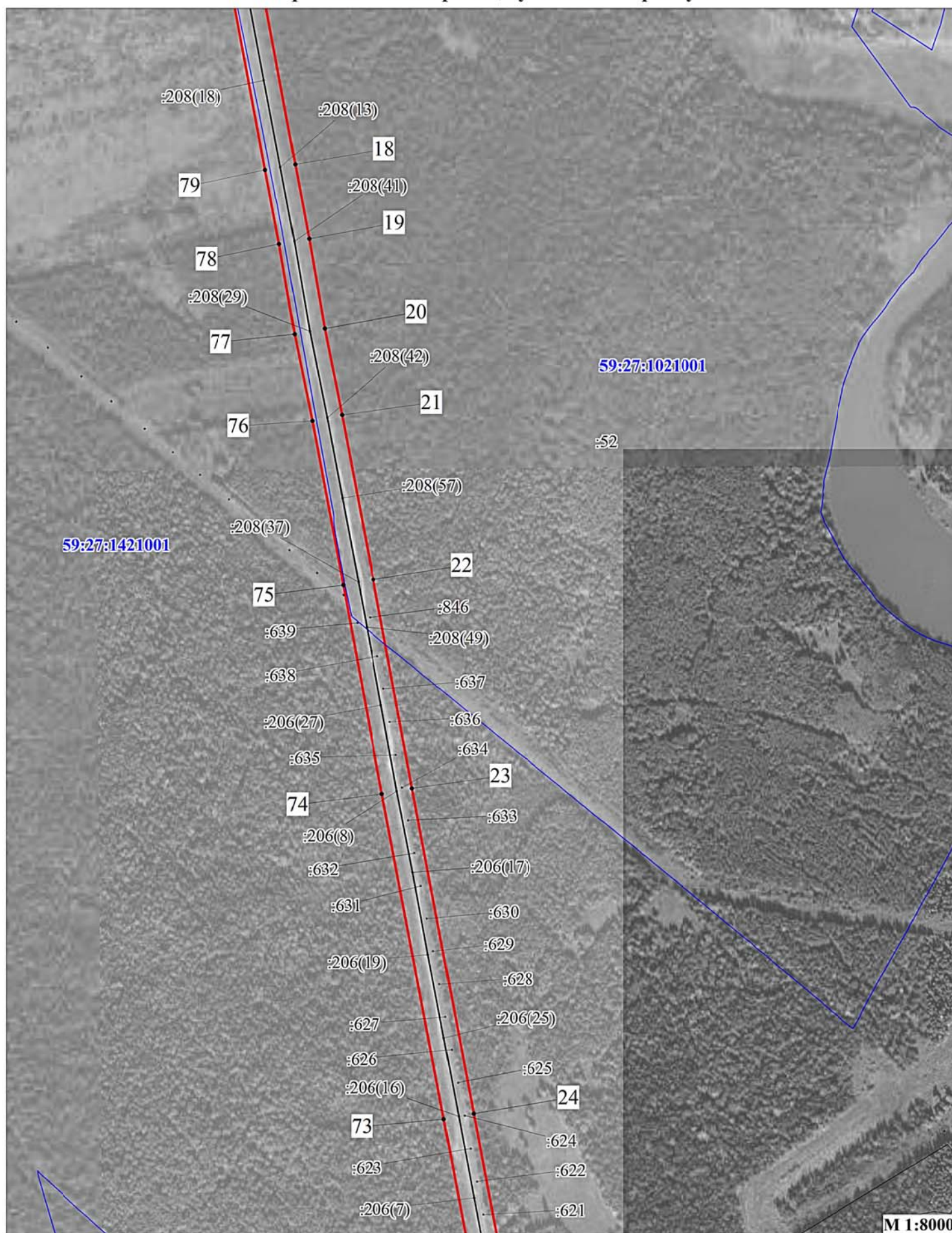
**Публичный сервитут
ВЛ 110кВ Отпайка на ПС "Дороховка"**
Схема расположения границ публичного сервитута



Условные обозначения:

- | | | | |
|--------------------------------------|--------------------------------|---|--|
| — | - границы публичного сервитута | — | - граница кадастрового квартала |
| — | - ось линии | 59:32:3410001 | - номер кадастрового квартала |
| — | - граница земельного участка | • 1 | - характерная точка границы публичного сервитута |
| :3765 | - номер земельного участка | | |

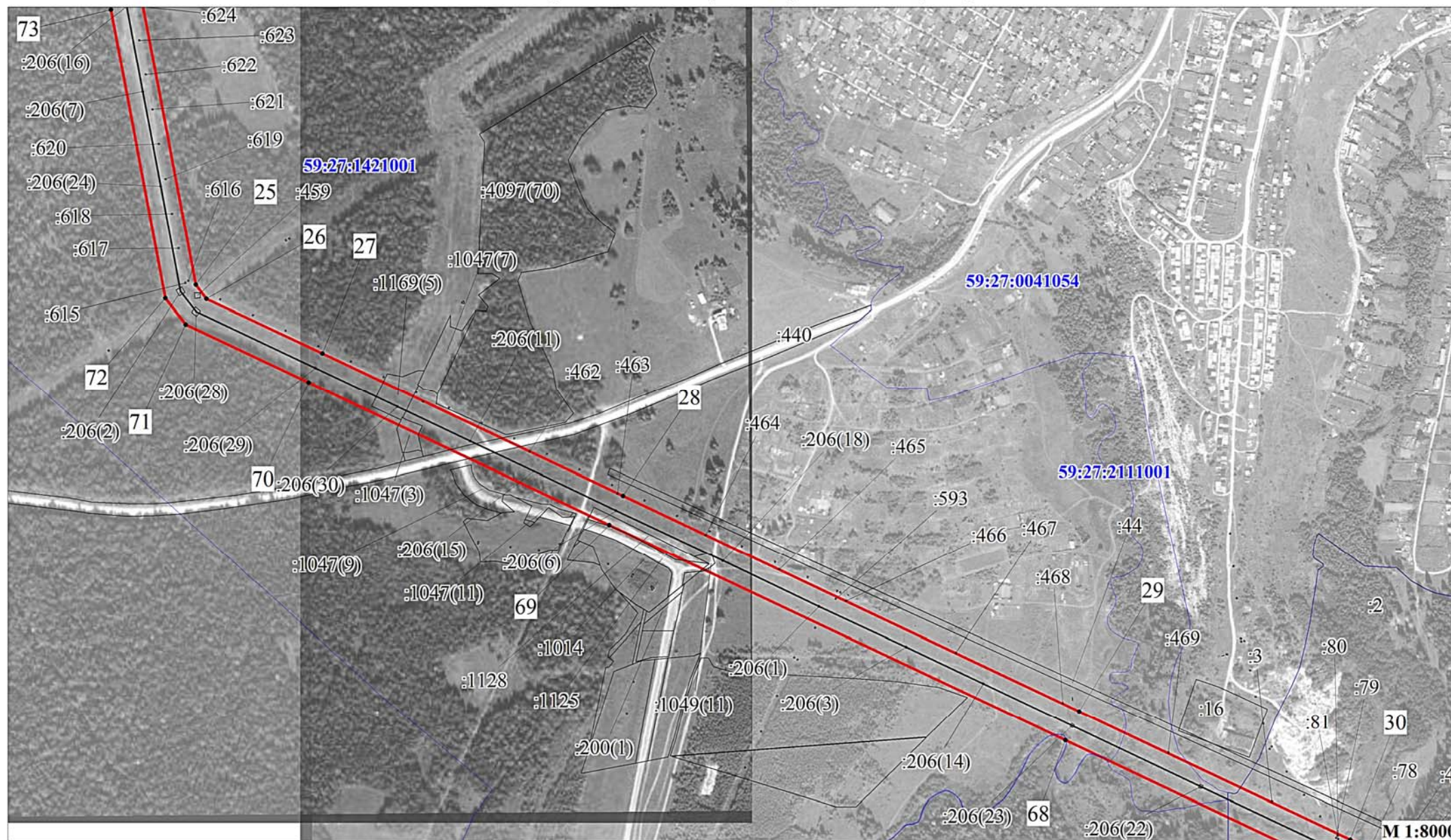
**Публичный сервитут
ВЛ 110кВ Отпайка на ПС "Дороховка"
Схема расположения границ публичного сервитута**



Условные обозначения:

- | | | | |
|--|--------------------------------|--|--|
| | - границы публичного сервитута | | - граница кадастрового квартала |
| | - ось линии | | - номер кадастрового квартала |
| | - граница земельного участка | | - характерная точка границы публичного сервитута |
| | - номер земельного участка | | |

**Публичный сервитут
ВЛ 110кВ Отпайка на ПС "Дороховка"
Схема расположения границ публичного сервитута**



Условные обозначения:

- | | | | |
|--|--------------------------------|--|---|
| | - границы публичного сервитута | | - граница кадастрового квартала |
| | - ось линии | | - номер кадастрового квартала |
| | - граница земельного участка | | - характеристическая точка границы публичного сервитута |
| | - номер земельного участка | | |




**Публичный сервитут
ВЛ 110кВ Отпайка на ПС "Дороховка"**
Схема расположения границ публичного сервитута

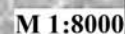


Условные обозначения:

- | | | | |
|--|--------------------------------|--|--|
| | - границы публичного сервитута | | - граница кадастрового квартала |
| | - ось линии | | - номер кадастрового квартала |
| | - граница земельного участка | | - характерная точка границы публичного сервитута |
| | - номер земельного участка | | |

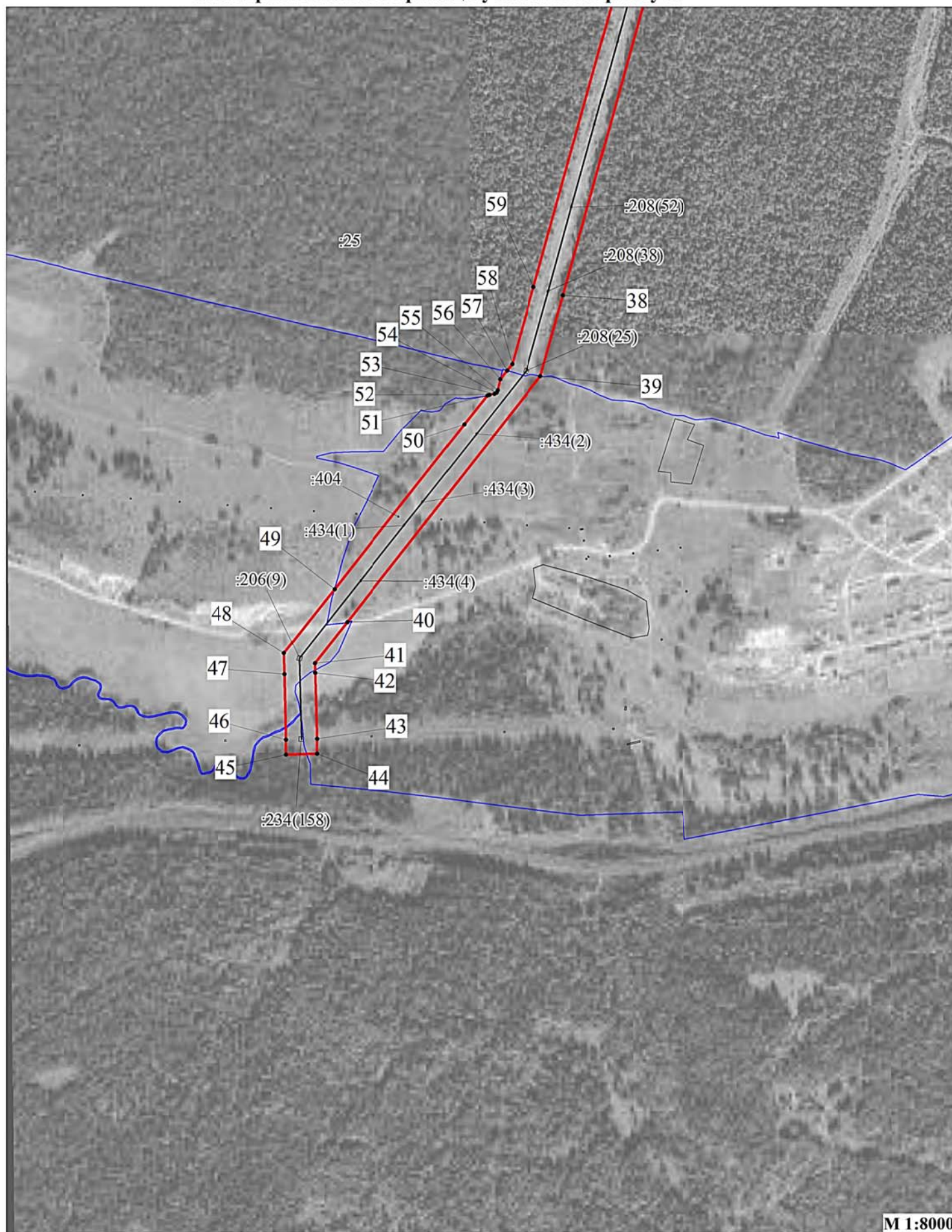
This is a detailed topographic map of a mountainous region, likely in the Alps. The map shows a network of roads, with a primary route highlighted in red and secondary routes in black. Numerous points are marked with numerical labels, including '33', '34', '35', '62', '63', and '64'. The terrain is depicted with shaded relief, and a scale bar at the bottom right indicates a scale of 1:8000.

	- границы публичного сервитута		- граница кадастрового квартала
	- ось линии	59:32:3410001	- номер кадастрового квартала
	- граница земельного участка	• 1	- характерная точка границы публичного сервитута
3765	- номер земельного участка		



	- границы публичного сервитута		- граница кадастрового квартала
	- ось линии	59:32:3410001	- номер кадастрового квартала
	- граница земельного участка	• 1	- характерная точка границы публичного сервитута
:3765	- номер земельного участка		

**Публичный сервитут
ВЛ 110кВ Отпайка на ПС "Дороховка"**
Схема расположения границ публичного сервитута



М 1:8000

Условные обозначения:

- | | | | |
|--------------------------------------|--------------------------------|---------------------------------------|---|
| — | - границы публичного сервитута | — | - граница кадастрового квартала |
| — | - ось линии | • | - номер кадастрового квартала |
| — | - граница земельного участка | • 1 | - характеристическая точка границы публичного сервитута |
| :3765 | - номер земельного участка | | |

**ОПИСАНИЕ МЕСТОПОЛОЖЕНИЯ ГРАНИЦ ПУБЛИЧНОГО СЕРВИТУТА ПО ОБЪЕКТУ
ВЛ 110КВ ОТПАЙКА НА ПС "ДОРОХОВКА"
ОКТАБРЬСКИЙ РАЙОН, ПЕРМСКИЙ КРАЙ**
(наименование объекта)

Сведения о местоположении границ объекта

1. Система координат МСК-59, зона 2

2. Сведения о характерных точках границ объекта

Обозначение характерных точек границ	Координаты, м		Метод определения координат и средняя квадратическая погрешность положения характерной точки (M _t), м	Описание закреплен ия точки
	X	Y		
1	2	3	4	5
1	360680,34	2281345,43	Геодезический метод; M _t =0,1	-
2	360713,23	2281364,58	Геодезический метод; M _t =0,1	-
3	360723,74	2281370,43	Геодезический метод; M _t =0,1	-
4	360603,31	2281611,15	Геодезический метод; M _t =0,1	-
5	360545,99	2281724,70	Геодезический метод; M _t =0,1	-
6	360431,98	2281951,70	Геодезический метод; M _t =0,1	-
7	360296,40	2281976,35	Геодезический метод; M _t =0,1	-
8	360060,40	2282021,12	Геодезический метод; M _t =0,1	-
9	359769,57	2282076,02	Геодезический метод; M _t =0,1	-
10	359513,42	2282124,29	Геодезический метод; M _t =0,1	-
11	359099,23	2282202,88	Геодезический метод; M _t =0,1	-
12	358825,28	2282254,61	Геодезический метод; M _t =0,1	-
13	358550,77	2282306,42	Геодезический метод; M _t =0,1	-
14	358276,46	2282358,34	Геодезический метод; M _t =0,1	-
15	357744,97	2282458,45	Геодезический метод; M _t =0,1	-
16	357217,01	2282556,64	Геодезический метод; M _t =0,1	-
17	357093,46	2282581,28	Геодезический метод; M _t =0,1	-
18	356810,48	2282634,38	Геодезический метод; M _t =0,1	-
19	356689,04	2282657,39	Геодезический метод; M _t =0,1	-
20	356542,01	2282682,64	Геодезический метод; M _t =0,1	-
21	356400,68	2282711,38	Геодезический метод; M _t =0,1	-
22	356131,59	2282762,48	Геодезический метод; M _t =0,1	-
23	355790,05	2282825,86	Геодезический метод; M _t =0,1	-
24	355258,10	2282926,83	Геодезический метод; M _t =0,1	-
25	354821,30	2283009,25	Геодезический метод; M _t =0,1	-
26	354799,41	2283025,92	Геодезический метод; M _t =0,1	-
27	354714,72	2283205,57	Геодезический метод; M _t =0,1	-
28	354493,69	2283671,63	Геодезический метод; M _t =0,1	-
29	354158,60	2284378,90	Геодезический метод; M _t =0,1	-
30	353959,80	2284799,15	Геодезический метод; M _t =0,1	-
31	353543,42	2285678,35	Геодезический метод; M _t =0,1	-
32	353189,52	2286425,98	Геодезический метод; M _t =0,1	-
33	352781,69	2287286,93	Геодезический метод; M _t =0,1	-
34	352521,06	2287837,25	Геодезический метод; M _t =0,1	-
35	352234,34	2288440,11	Геодезический метод; M _t =0,1	-
36	351557,29	2288252,69	Геодезический метод; M _t =0,1	-
37	350900,58	2288069,92	Геодезический метод; M _t =0,1	-
38	350351,63	2287918,14	Геодезический метод; M _t =0,1	-
39	350219,41	2287881,10	Геодезический метод; M _t =0,1	-
40	349816,88	2287564,56	Геодезический метод; M _t =0,1	-
41	349749,70	2287511,39	Геодезический метод; M _t =0,1	-
42	349733,97	2287511,83	Геодезический метод; M _t =0,1	-
43	349626,38	2287514,74	Геодезический метод; M _t =0,1	-
44	349601,73	2287515,18	Геодезический метод; M _t =0,1	-
45	349600,51	2287464,62	Геодезический метод; M _t =0,1	-
46	349624,93	2287464,75	Геодезический метод; M _t =0,1	-
47	349732,14	2287461,88	Геодезический метод; M _t =0,1	-
48	349766,45	2287460,90	Геодезический метод; M _t =0,1	-
49	349871,13	2287543,73	Геодезический метод; M _t =0,1	-
50	350140,15	2287756,61	Геодезический метод; M _t =0,1	-
51	350187,43	2287793,89	Геодезический метод; M _t =0,1	-
52	350188,92	2287797,30	Геодезический метод; M _t =0,1	-
53	350190,03	2287805,55	Геодезический метод; M _t =0,1	-

54	350192,31	2287809,08	Геодезический метод; Mt=0,1	-
55	350196,14	2287810,65	Геодезический метод; Mt=0,1	-
56	350214,19	2287814,99	Геодезический метод; Mt=0,1	-
57	350228,22	2287826,07	Геодезический метод; Mt=0,1	-
58	350239,21	2287834,74	Геодезический метод; Mt=0,1	-
59	350365,00	2287869,95	Геодезический метод; Mt=0,1	-
60	350913,97	2288021,73	Геодезический метод; Mt=0,1	-
61	351570,66	2288204,50	Геодезический метод; Mt=0,1	-
62	352207,30	2288380,72	Геодезический метод; Mt=0,1	-
63	352475,84	2287815,90	Геодезический метод; Mt=0,1	-
64	352736,57	2287265,39	Геодезический метод; Mt=0,1	-
65	353144,33	2286404,61	Геодезический метод; Mt=0,1	-
66	353498,25	2285656,94	Геодезический метод; Mt=0,1	-
67	353914,61	2284777,78	Геодезический метод; Mt=0,1	-
68	354113,43	2284357,46	Геодезический метод; Mt=0,1	-
69	354448,52	2283650,22	Геодезический метод; Mt=0,1	-
70	354669,53	2283184,19	Геодезический метод; Mt=0,1	-
71	354759,40	2282993,54	Геодезический метод; Mt=0,1	-
72	354800,40	2282962,30	Геодезический метод; Mt=0,1	-
73	355248,83	2282877,71	Геодезический метод; Mt=0,1	-
74	355780,78	2282776,74	Геодезический метод; Mt=0,1	-
75	356122,24	2282713,36	Геодезический метод; Mt=0,1	-
76	356391,05	2282662,32	Геодезический метод; Mt=0,1	-
77	356532,79	2282633,49	Геодезический метод; Mt=0,1	-
78	356680,16	2282608,18	Геодезический метод; Mt=0,1	-
79	356801,21	2282585,26	Геодезический метод; Mt=0,1	-
80	357083,98	2282532,19	Геодезический метод; Mt=0,1	-
81	357207,77	2282507,49	Геодезический метод; Mt=0,1	-
82	357735,70	2282409,33	Геодезический метод; Mt=0,1	-
83	358267,11	2282309,22	Геодезический метод; Mt=0,1	-
84	358541,50	2282257,30	Геодезический метод; Mt=0,1	-
85	358816,01	2282205,49	Геодезический метод; Mt=0,1	-
86	359089,93	2282153,76	Геодезический метод; Mt=0,1	-
87	359504,02	2282075,17	Геодезический метод; Mt=0,1	-
88	359760,27	2282026,90	Геодезический метод; Mt=0,1	-
89	360051,13	2281972,00	Геодезический метод; Mt=0,1	-
90	360287,29	2281927,20	Геодезический метод; Mt=0,1	-
91	360398,52	2281906,96	Геодезический метод; Mt=0,1	-
92	360501,31	2281702,24	Геодезический метод; Mt=0,1	-
93	360558,63	2281588,72	Геодезический метод; Mt=0,1	-
1	360680,34	2281345,43	Геодезический метод; Mt=0,1	-