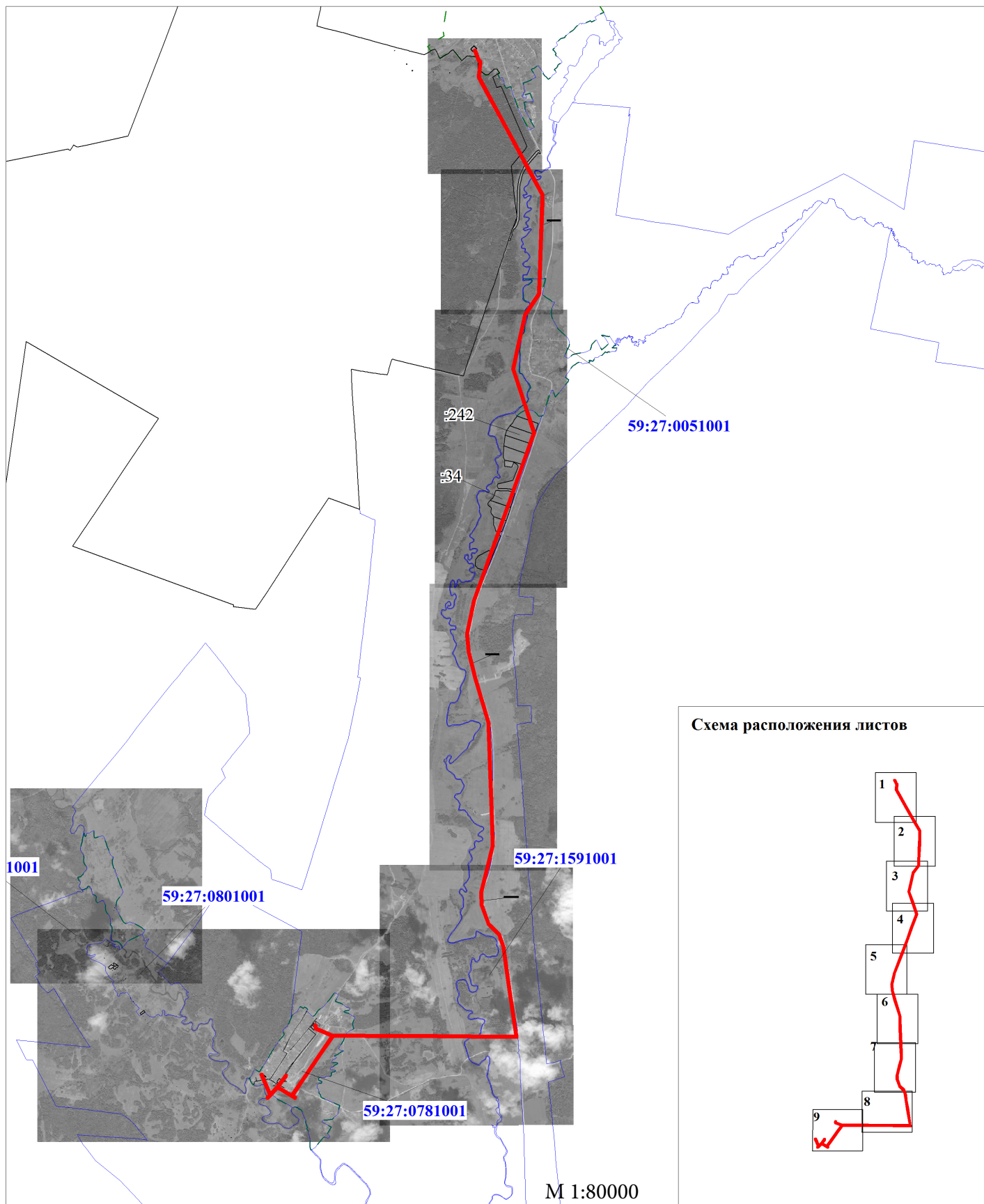
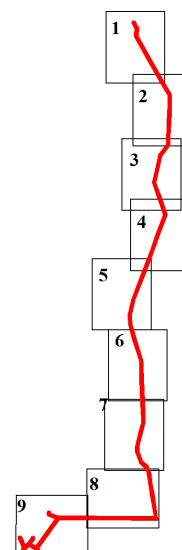


**Публичный сервитут  
ВЛ-10 КВ №12 ПС Щ. ОЗЕРО  
Схема расположения границ публичного сервитута**



**Схема расположения листов**

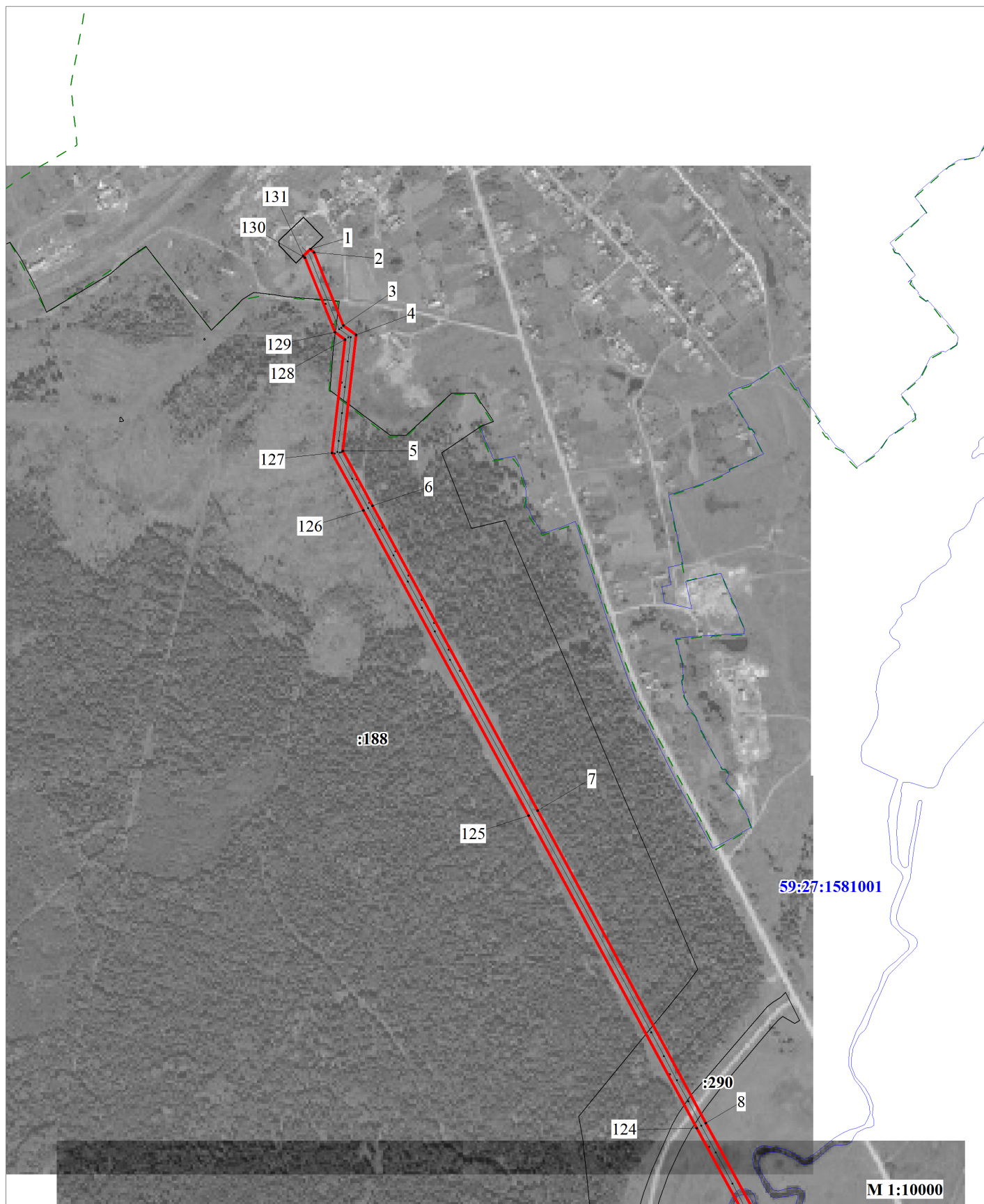


**Условные обозначения:**

- - границы публичного сервитута
- - ось линии
- - граница земельного участка
- :3765 - номер земельного участка
- - граница кадастрового квартала
- 59:32:3410001 - номер кадастрового квартала

**Публичный сервитут  
ВЛ-10 КВ №12 ПС Щ. ОЗЕРО  
Схема расположения границ публичного сервитута**

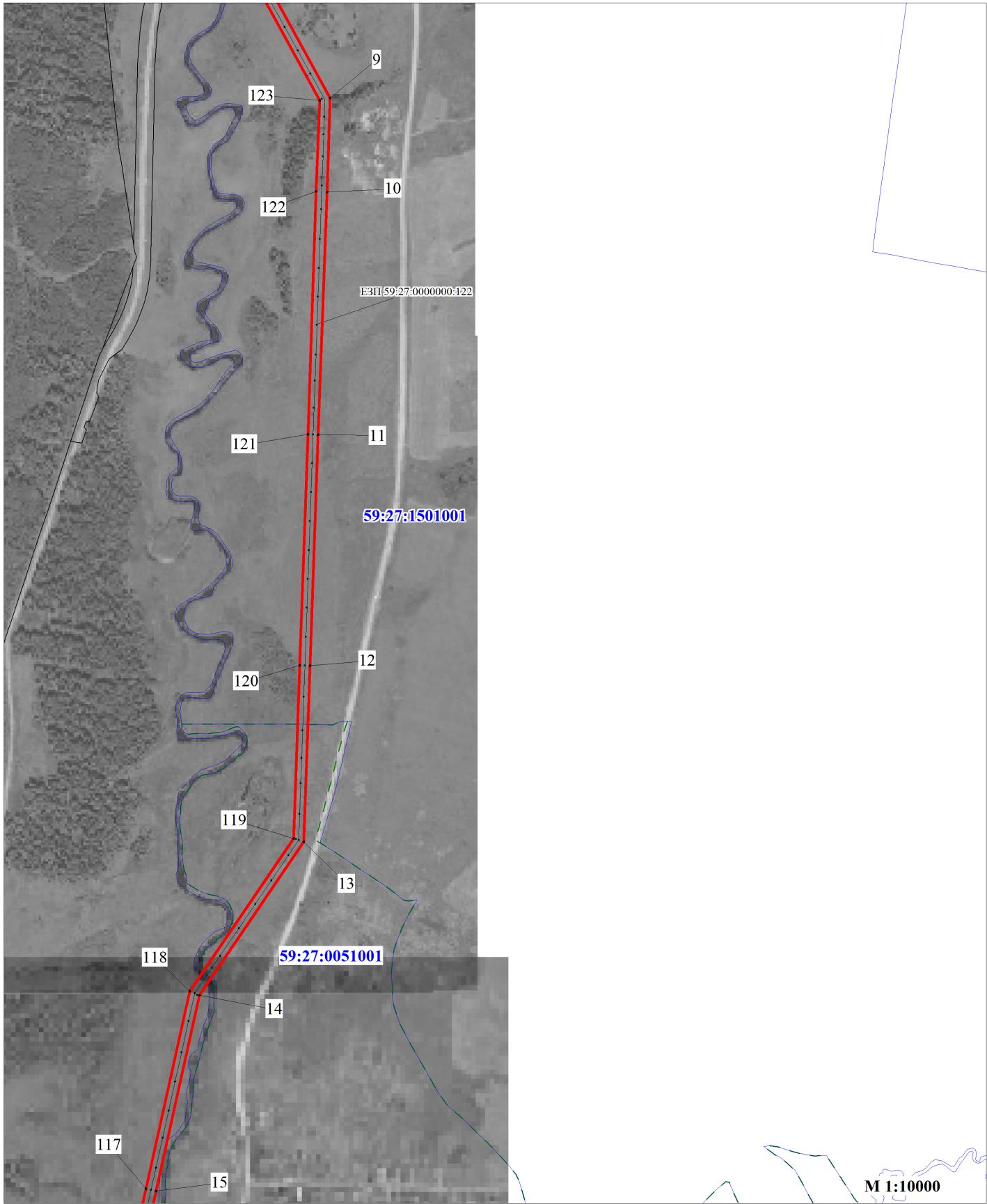
Лист 1



**Условные обозначения:**

- - границы публичного сервитута
- - ось линии
- - граница земельного участка
- :3765 - номер земельного участка
- - граница кадастрового квартала
- 59:32:3410001 - номер кадастрового квартала
- 1 - характерная точка границы

Публичный сервитут  
ВЛ-10 КВ №12 ПС Щ. ОЗЕРО  
Схема расположения границ публичного сервитута

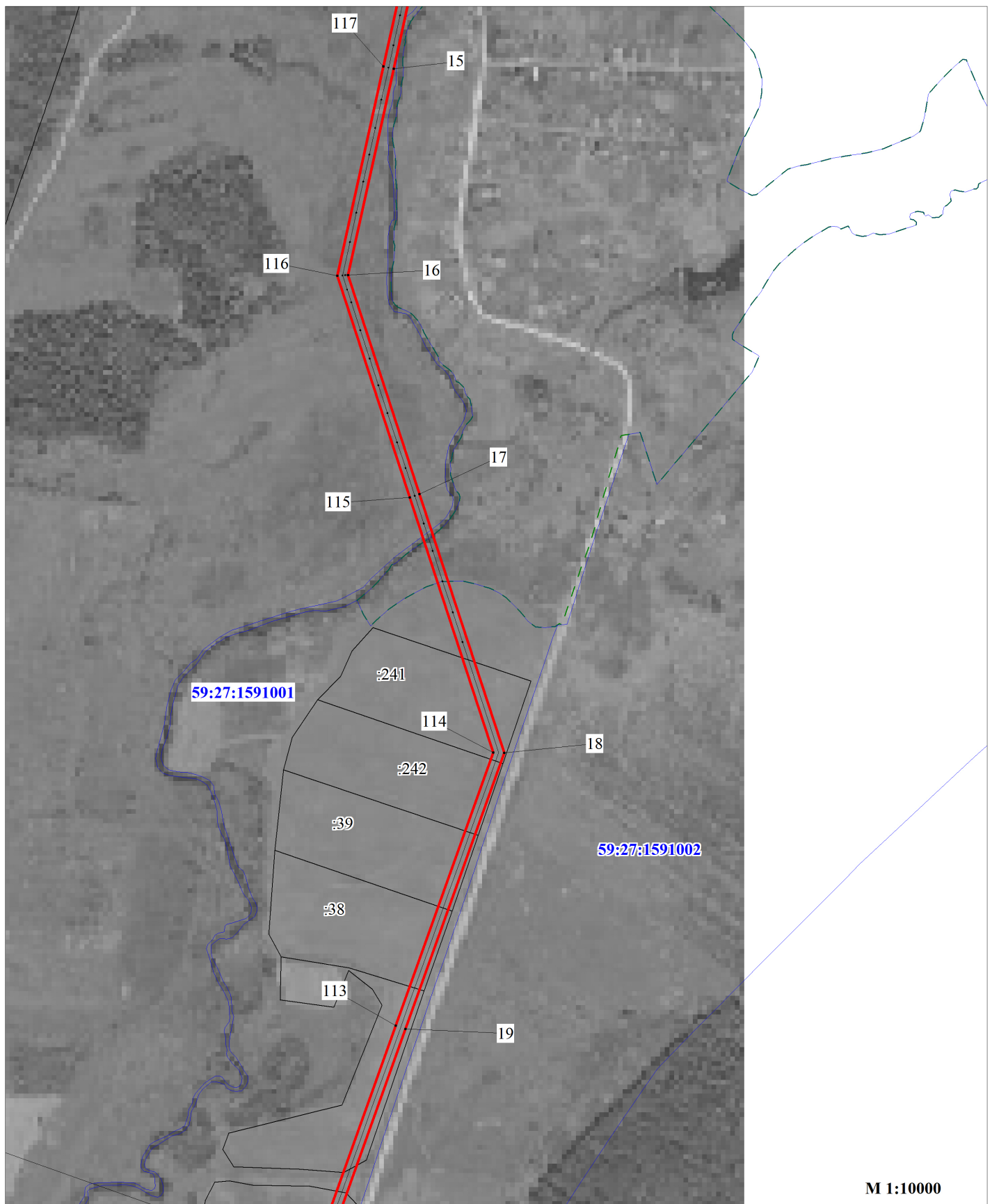


Условные обозначения:

- границы публичного сервитута
- ось линии
- граница земельного участка
- номер земельного участка
- граница кадастрового квартала
- номер кадастрового квартала
- 1 — характерная точка границы



**Публичный сервитут  
ВЛ-10 КВ №12 ПС Щ. ОЗЕРО  
Схема расположения границ публичного сервитута**

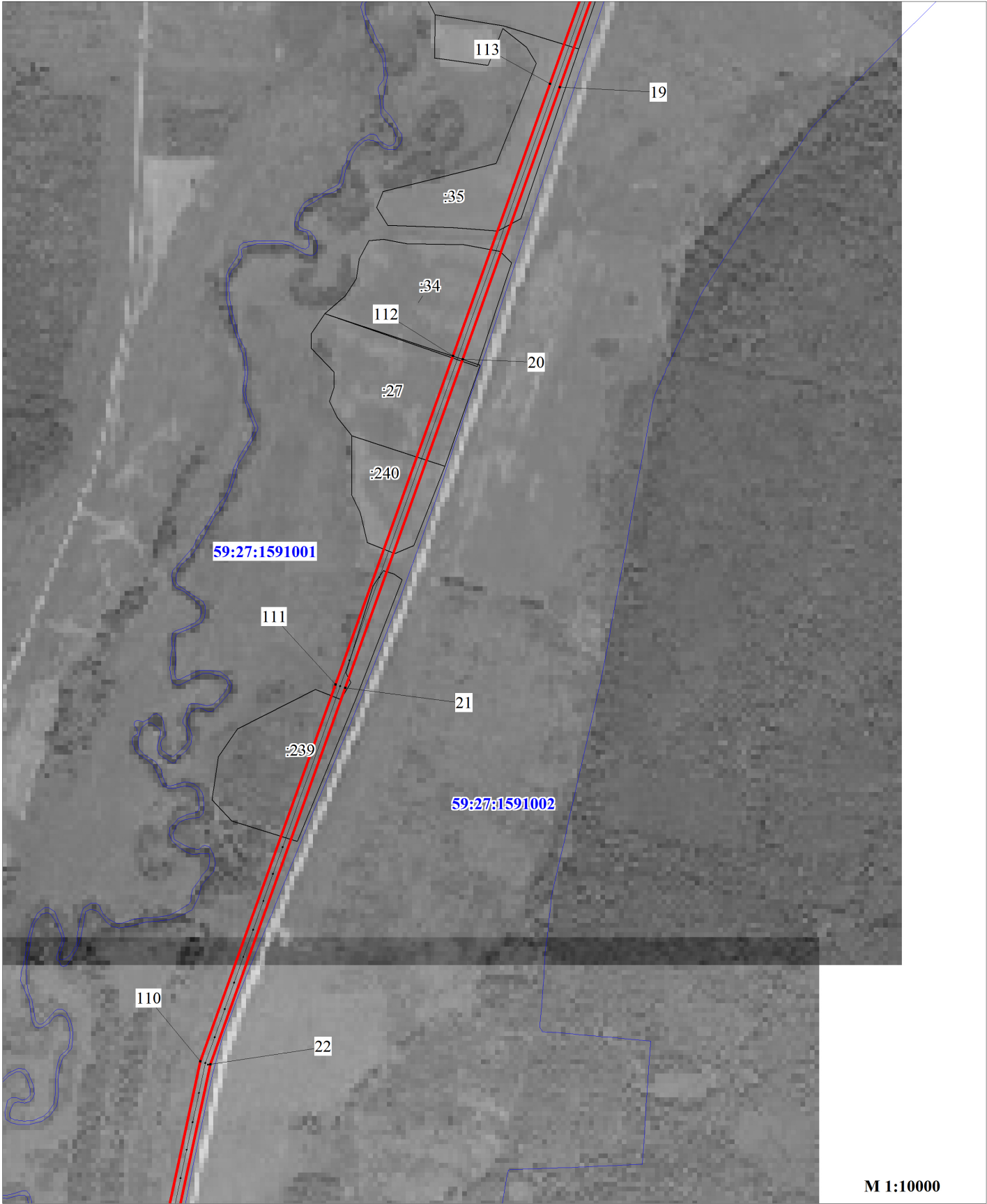


**Условные обозначения:**

- - границы публичного сервитута
- - ось линии
- - граница земельного участка
- :3765 - номер земельного участка
- - граница кадастрового квартала
- 59:32:3410001 - номер кадастрового квартала
- 1 - характерная точка границы



Публичный сервитут  
ВЛ-10 КВ №12 ПС Щ. ОЗЕРО  
Схема расположения границ публичного сервитута



М 1:10000

Условные обозначения:

- - границы публичного сервитута
- - ось линии
- граница земельного участка
- :3765 - номер земельного участка
- 59:32:3410001 - граница кадастрового квартала
- 1 - номер кадастрового квартала
- 1 - характерная точка границы

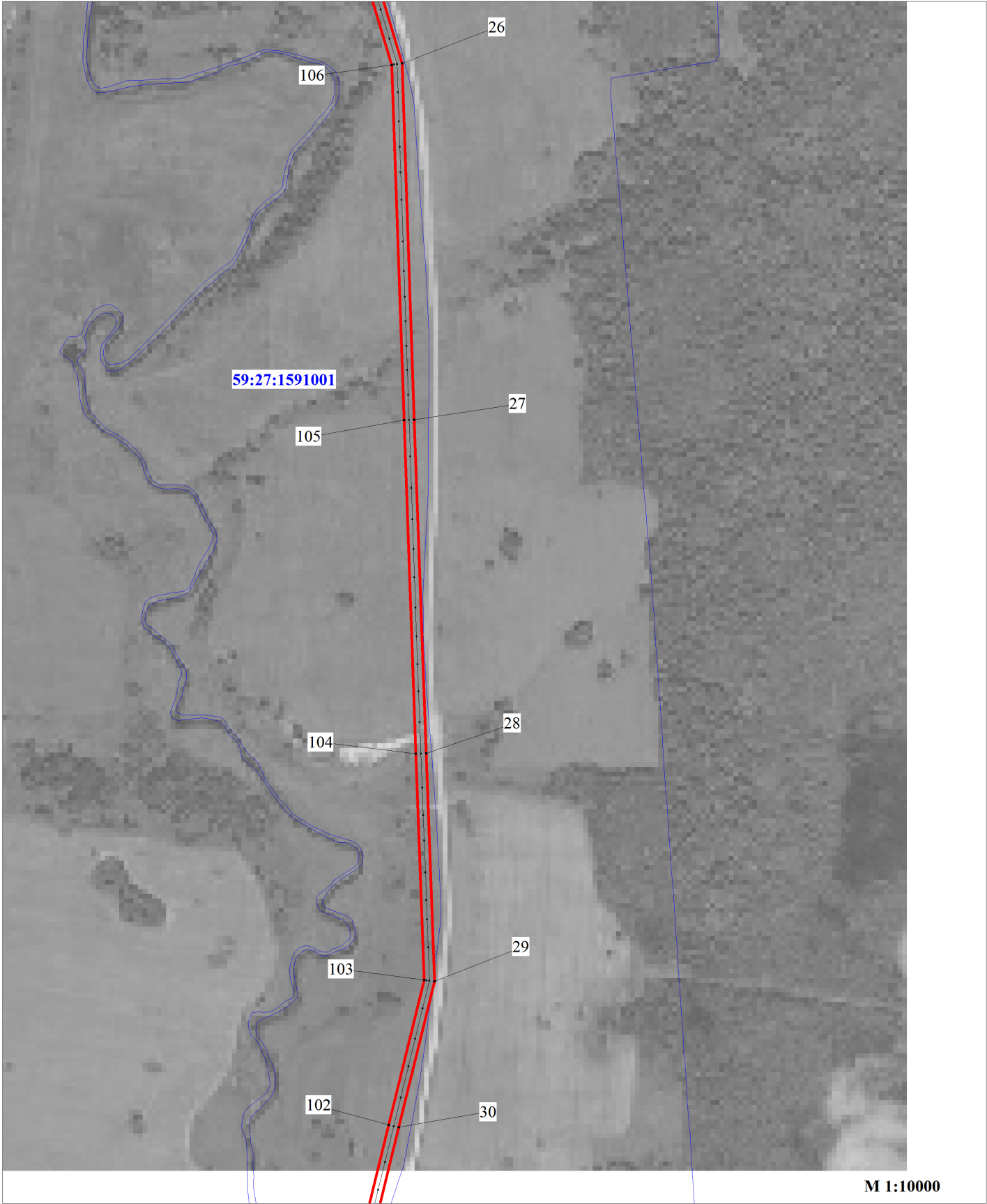
Публичный сервитут  
ВЛ-10 кв №12 ПС Щ. ОЗЕРО  
Схема расположения границ публичного сервитута






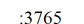



Условные обозначения:

- границы публичного сервитута
- ось линии
- граница земельного участка
- номер земельного участка
- граница кадастрового квартала
- номер кадастрового квартала
- характерная точка границы

Публичный сервитут  
ВЛ-10 КВ №12 ПС Щ. ОЗЕРО  
Схема расположения границ публичного сервитута

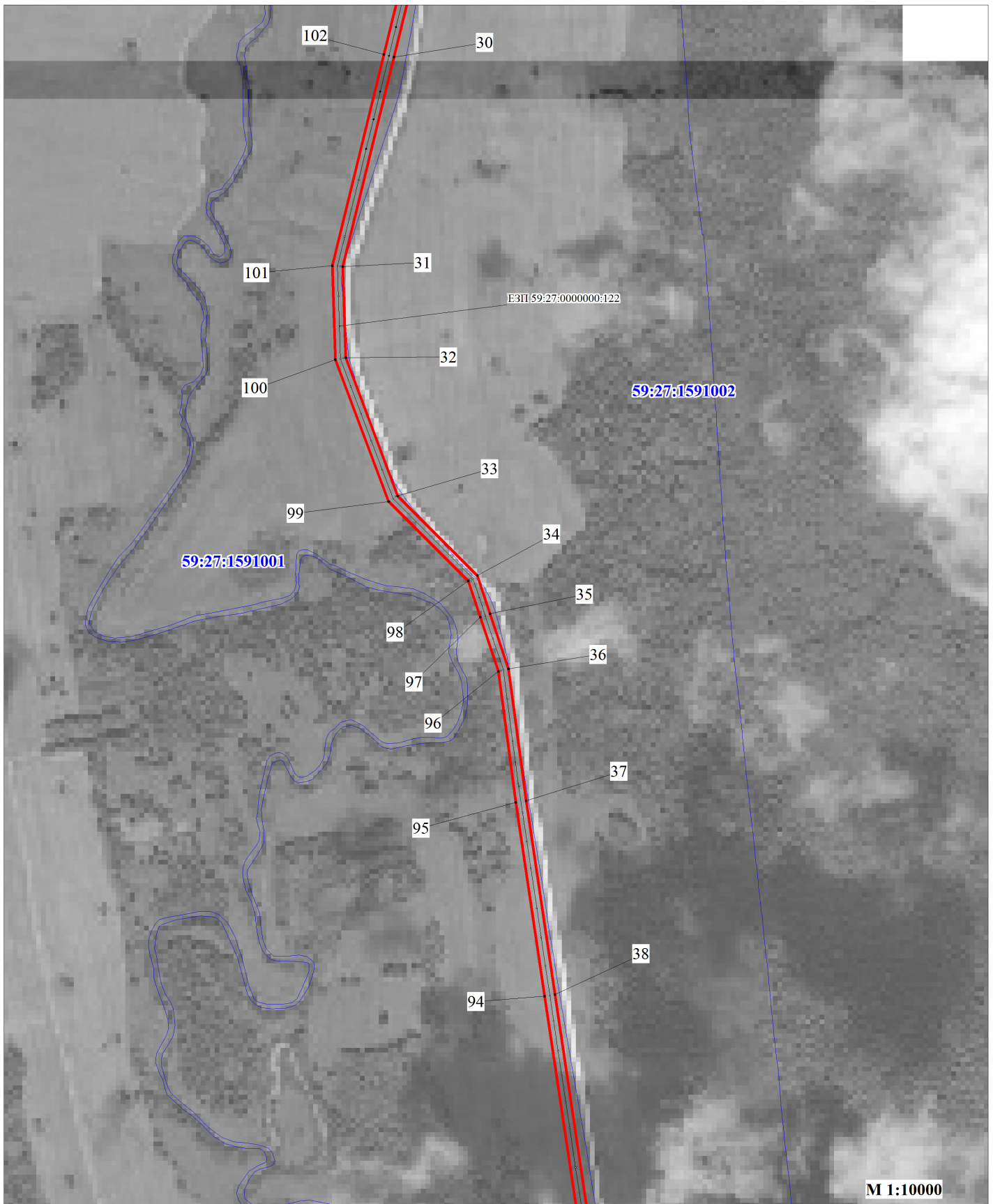


Условные обозначения:

-  - границы публичного сервитута
-  - ось линии
-  - граница земельного участка
-  - номер земельного участка
-  - граница кадастрового квартала
-  - номер кадастрового квартала
-  - характерная точка границы



**Публичный сервитут  
ВЛ-10 КВ №12 ПС Щ. ОЗЕРО  
Схема расположения границ публичного сервитута**



**Условные обозначения:**

- |  |                                 |
|--|---------------------------------|
|  | - границы публичного сервитута  |
|  | - ось линии                     |
|  | - граница земельного участка    |
|  | - номер земельного участка      |
|  | - граница кадастрового квартала |
|  | - номер кадастрового квартала   |
|  | - характерная точка границы     |

**Публичный сервитут  
ВЛ-10 КВ №12 ПС Щ. ОЗЕРО  
Схема расположения границ публичного сервитута**

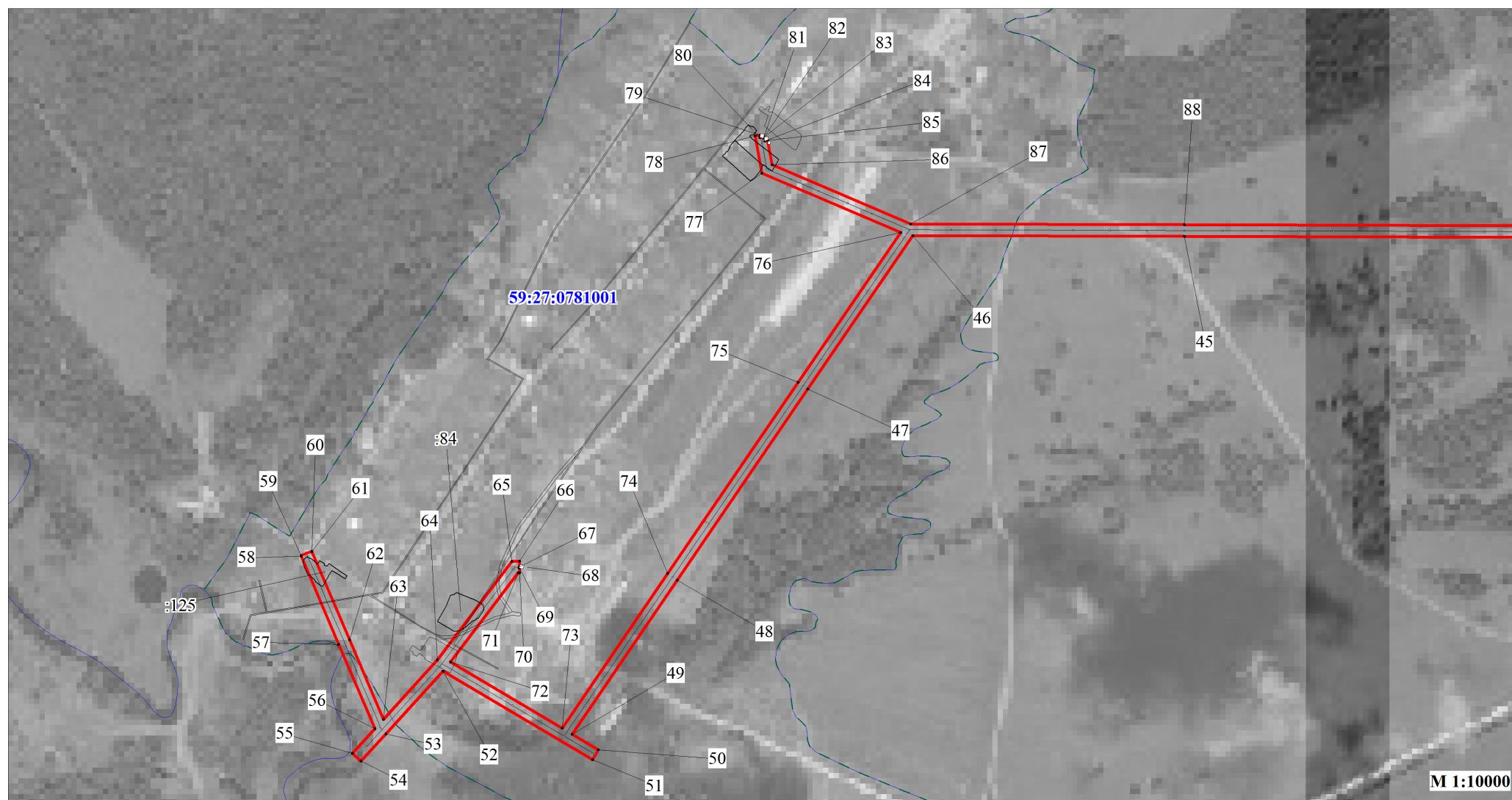
Лист 8



**Условные обозначения:**

- - границы публичного сервитута
- - ось линии
- - граница земельного участка
- 59:32:3410001 - номер земельного участка
- - граница кадастрового квартала
- 59:32:3410001 - номер кадастрового квартала
- 1 - характерная точка границы

**Публичный сервитут  
ВЛ-10 КВ №12 ПС Щ. ОЗЕРО  
Схема расположения границ публичного сервитута**



**Условные обозначения:**

- - границы публичного сервитута
- - ось линии
- - граница земельного участка
- - номер земельного участка
- - граница кадастрового квартала
- - номер кадастрового квартала
- - характерная точка границы



**ОПИСАНИЕ МЕСТОПОЛОЖЕНИЯ ГРАНИЦ ПУБЛИЧНОГО СЕРВИТУТА ПО ОБЪЕКТУ**  
**ВЛ-10 КВ №12 ПС Щ. ОЗЕРО**  
**ОКТЯБРЬСКИЙ РАЙОН**  
(наименование объекта)

**Сведения о местоположении границ объекта**

**1. Система координат МСК-59, зона 2**

**2. Сведения о характерных точках границ объекта**

Обозначение характерных точек границ	Координаты, м		Метод определения координат и средняя квадратическая погрешность положения характерной точки ( $M_t$ ), м	Описание закреплен ия точки
	X	Y		
1	2	3	4	5
1	345653.79	2255133.52	Геодезический метод; $M_t=0,1$	-
2	345646.97	2255140.06	Геодезический метод; $M_t=0,1$	-
3	345497.28	2255199.96	Геодезический метод; $M_t=0,1$	-
4	345478.78	2255225.91	Геодезический метод; $M_t=0,1$	-
5	345242.11	2255198.73	Геодезический метод; $M_t=0,1$	-
6	345130.71	2255259.33	Геодезический метод; $M_t=0,1$	-
7	344509.31	2255595.57	Геодезический метод; $M_t=0,1$	-
8	343872.90	2255938.02	Геодезический метод; $M_t=0,1$	-
9	343452.81	2256168.16	Геодезический метод; $M_t=0,1$	-
10	343261.46	2256161.78	Геодезический метод; $M_t=0,1$	-
11	342766.98	2256143.92	Геодезический метод; $M_t=0,1$	-
12	342296.83	2256127.25	Геодезический метод; $M_t=0,1$	-
13	341938.04	2256114.54	Геодезический метод; $M_t=0,1$	-
14	341625.24	2255901.99	Геодезический метод; $M_t=0,1$	-
15	341226.35	2255813.63	Геодезический метод; $M_t=0,1$	-
16	340805.40	2255720.37	Геодезический метод; $M_t=0,1$	-
17	340358.65	2255866.57	Геодезический метод; $M_t=0,1$	-
18	339831.56	2256039.03	Геодезический метод; $M_t=0,1$	-
19	339267.99	2255837.75	Геодезический метод; $M_t=0,1$	-
20	338714.49	2255640.09	Геодезический метод; $M_t=0,1$	-
21	338045.78	2255400.89	Геодезический метод; $M_t=0,1$	-
22	337279.99	2255126.74	Геодезический метод; $M_t=0,1$	-
23	336779.62	2255019.02	Геодезический метод; $M_t=0,1$	-
24	336501.88	2255046.89	Геодезический метод; $M_t=0,1$	-
25	336100.76	2255145.36	Геодезический метод; $M_t=0,1$	-
26	335430.54	2255347.14	Геодезический метод; $M_t=0,1$	-
27	334705.40	2255371.85	Геодезический метод; $M_t=0,1$	-
28	334026.37	2255395.94	Геодезический метод; $M_t=0,1$	-
29	333562.87	2255413.23	Геодезический метод; $M_t=0,1$	-
30	333265.38	2255340.33	Геодезический метод; $M_t=0,1$	-
31	332838.97	2255235.83	Геодезический метод; $M_t=0,1$	-
32	332653.39	2255241.86	Геодезический метод; $M_t=0,1$	-
33	332372.43	2255347.45	Геодезический метод; $M_t=0,1$	-
34	332210.61	2255509.54	Геодезический метод; $M_t=0,1$	-
35	332132.58	2255535.57	Геодезический метод; $M_t=0,1$	-
36	332020.47	2255572.98	Геодезический метод; $M_t=0,1$	-
37	331752.20	2255608.94	Геодезический метод; $M_t=0,1$	-
38	331357.59	2255667.48	Геодезический метод; $M_t=0,1$	-
39	330708.11	2255764.61	Геодезический метод; $M_t=0,1$	-
40	330659.42	2255772.69	Геодезический метод; $M_t=0,1$	-
41	330641.78	2255773.07	Геодезический метод; $M_t=0,1$	-
42	330646.90	2255070.20	Геодезический метод; $M_t=0,1$	-
43	330650.68	2254555.13	Геодезический метод; $M_t=0,1$	-
44	330653.04	2254073.04	Геодезический метод; $M_t=0,1$	-

45	330655.03	2253464.57	Геодезический метод; Mt=0,1	-
46	330656.65	2252975.65	Геодезический метод; Mt=0,1	-
47	330380.11	2252786.82	Геодезический метод; Mt=0,1	-
48	330036.04	2252551.82	Геодезический метод; Mt=0,1	-
49	329758.27	2252362.38	Геодезический метод; Mt=0,1	-
50	329730.53	2252409.53	Геодезический метод; Mt=0,1	-
51	329712.42	2252398.85	Геодезический метод; Mt=0,1	-
52	329872.28	2252129.96	Геодезический метод; Mt=0,1	-
53	329759.09	2252027.09	Геодезический метод; Mt=0,1	-
54	329709.83	2251982.04	Геодезический метод; Mt=0,1	-
55	329724.33	2251966.71	Геодезический метод; Mt=0,1	-
56	329768.28	2252007.02	Геодезический метод; Mt=0,1	-
57	329920.60	2251942.08	Геодезический метод; Mt=0,1	-
58	330079.26	2251874.42	Геодезический метод; Mt=0,1	-
59	330080.10	2251874.09	Геодезический метод; Mt=0,1	-
60	330088.32	2251893.42	Геодезический метод; Mt=0,1	-
61	330087.25	2251893.84	Геодезический метод; Mt=0,1	-
62	329928.83	2251961.40	Геодезический метод; Mt=0,1	-
63	329785.35	2252022.58	Геодезический метод; Mt=0,1	-
64	329892.41	2252119.89	Геодезический метод; Mt=0,1	-
65	330069.72	2252253.97	Геодезический метод; Mt=0,1	-
66	330070.53	2252267.38	Геодезический метод; Mt=0,1	-
67	330060.31	2252267.38	Геодезический метод; Mt=0,1	-
68	330058.07	2252266.60	Геодезический метод; Mt=0,1	-
69	330057.79	2252267.38	Геодезический метод; Mt=0,1	-
70	330049.50	2252267.38	Геодезический метод; Mt=0,1	-
71	330049.35	2252264.88	Геодезический метод; Mt=0,1	-
72	329888.71	2252143.42	Геодезический метод; Mt=0,1	-
73	329768.98	2252344.27	Геодезический метод; Mt=0,1	-
74	330047.89	2252534.47	Геодезический метод; Mt=0,1	-
75	330391.95	2252769.48	Геодезический метод; Mt=0,1	-
76	330662.45	2252954.18	Геодезический метод; Mt=0,1	-
77	330768.94	2252703.81	Геодезический метод; Mt=0,1	-
78	330835.94	2252691.66	Геодезический метод; Mt=0,1	-
79	330837.54	2252700.97	Геодезический метод; Mt=0,1	-
80	330833.04	2252700.41	Геодезический метод; Mt=0,1	-
81	330832.16	2252707.43	Геодезический метод; Mt=0,1	-
82	330833.56	2252707.61	Геодезический метод; Mt=0,1	-
83	330833.55	2252707.64	Геодезический метод; Mt=0,1	-
84	330826.67	2252709.27	Геодезический метод; Mt=0,1	-
85	330827.91	2252714.46	Геодезический метод; Mt=0,1	-
86	330783.83	2252722.46	Геодезический метод; Mt=0,1	-
87	330677.66	2252972.08	Геодезический метод; Mt=0,1	-
88	330676.03	2253464.63	Геодезический метод; Mt=0,1	-
89	330674.04	2254073.11	Геодезический метод; Mt=0,1	-
90	330671.68	2254555.28	Геодезический метод; Mt=0,1	-
91	330667.90	2255070.35	Геодезический метод; Mt=0,1	-
92	330662.91	2255751.61	Геодезический метод; Mt=0,1	-
93	330704.84	2255743.87	Геодезический метод; Mt=0,1	-
94	331354.48	2255646.71	Геодезический метод; Mt=0,1	-
95	331748.56	2255587.97	Геодезический метод; Mt=0,1	-
96	332015.75	2255552.42	Геодезический метод; Mt=0,1	-
97	332125.93	2255515.65	Геодезический метод; Mt=0,1	-
98	332199.25	2255491.18	Геодезический метод; Mt=0,1	-
99	332360.78	2255329.38	Геодезический метод; Mt=0,1	-

100	332649.25	2255220.99	Геодезический метод; Mt=0,1	-
101	332841.17	2255214.75	Геодезический метод; Mt=0,1	-
102	333270.38	2255319.93	Геодезический метод; Mt=0,1	-
103	333565.02	2255392.14	Геодезический метод; Mt=0,1	-
104	334025.59	2255374.95	Геодезический метод; Mt=0,1	-
105	334704.69	2255350.86	Геодезический метод; Mt=0,1	-
106	335427.11	2255326.25	Геодезический метод; Mt=0,1	-
107	336094.45	2255125.61	Геодезический метод; Mt=0,1	-
108	336498.30	2255026.14	Геодезический метод; Mt=0,1	-
109	336780.81	2254997.79	Геодезический метод; Mt=0,1	-
110	337285.77	2255106.50	Геодезический метод; Mt=0,1	-
111	338052.86	2255381.12	Геодезический метод; Mt=0,1	-
112	338721.55	2255620.31	Геодезический метод; Mt=0,1	-
113	339275.05	2255817.97	Геодезический метод; Mt=0,1	-
114	339831.86	2256016.84	Геодезический метод; Mt=0,1	-
115	340352.12	2255846.62	Геодезический метод; Mt=0,1	-
116	340804.33	2255698.62	Геодезический метод; Mt=0,1	-
117	341230.89	2255793.13	Геодезический метод; Mt=0,1	-
118	341633.72	2255882.36	Геодезический метод; Mt=0,1	-
119	341944.83	2256093.77	Геодезический метод; Mt=0,1	-
120	342297.57	2256106.27	Геодезический метод; Mt=0,1	-
121	342767.72	2256122.94	Геодезический метод; Mt=0,1	-
122	343262.75	2256139.53	Геодезический метод; Mt=0,1	-
123	343447.68	2256146.94	Геодезический метод; Mt=0,1	-
124	343862.98	2255919.51	Геодезический метод; Mt=0,1	-
125	344499.32	2255577.10	Геодезический метод; Mt=0,1	-
126	345120.72	2255240.86	Геодезический метод; Mt=0,1	-
127	345237.89	2255177.11	Геодезический метод; Mt=0,1	-
128	345468.87	2255203.64	Геодезический метод; Mt=0,1	-
129	345483.71	2255182.81	Геодезический метод; Mt=0,1	-
130	345635.51	2255121.95	Геодезический метод; Mt=0,1	-
131	345639.27	2255118.35	Геодезический метод; Mt=0,1	-
1	345653.79	2255133.52	Геодезический метод; Mt=0,1	-