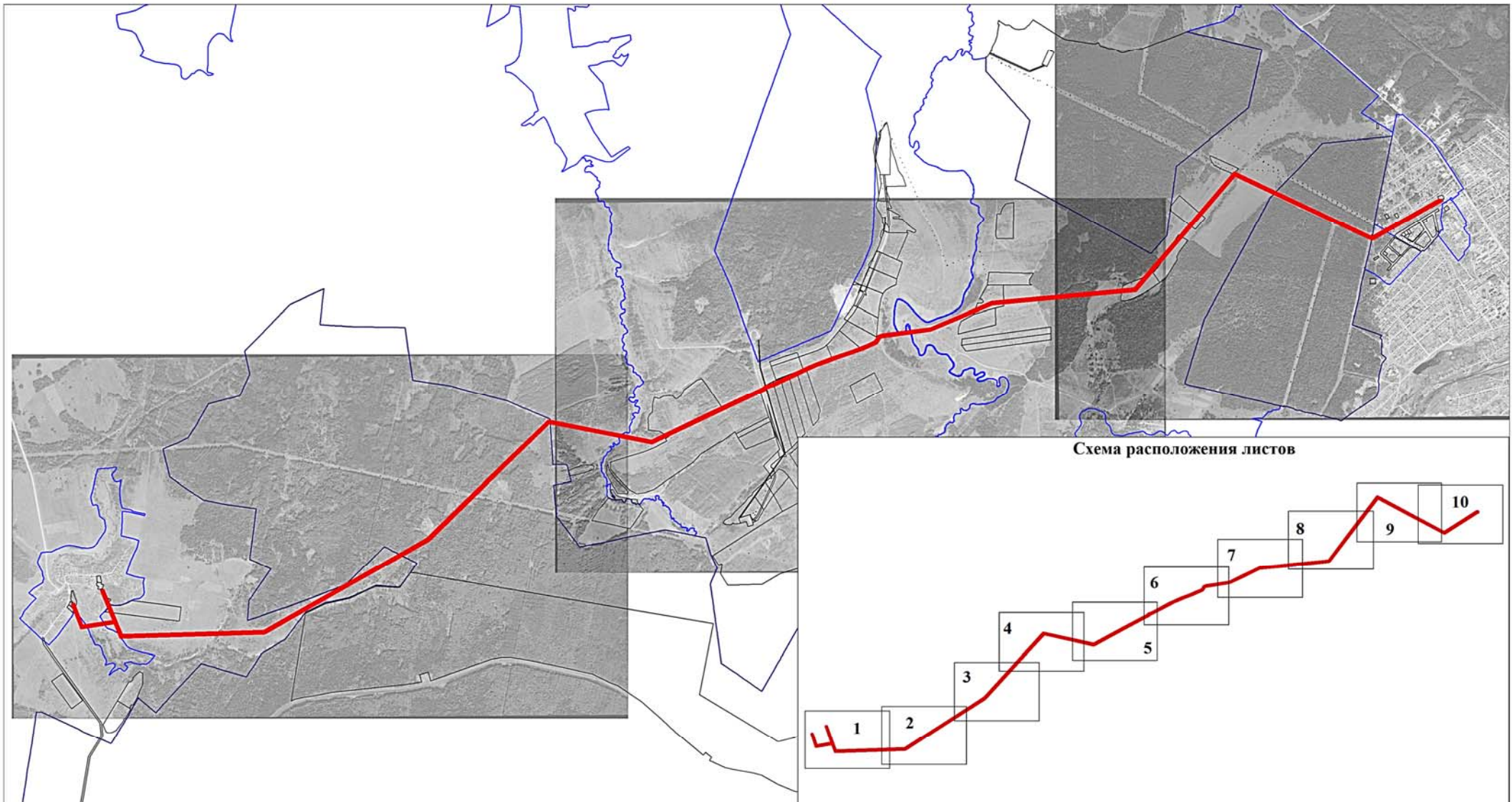


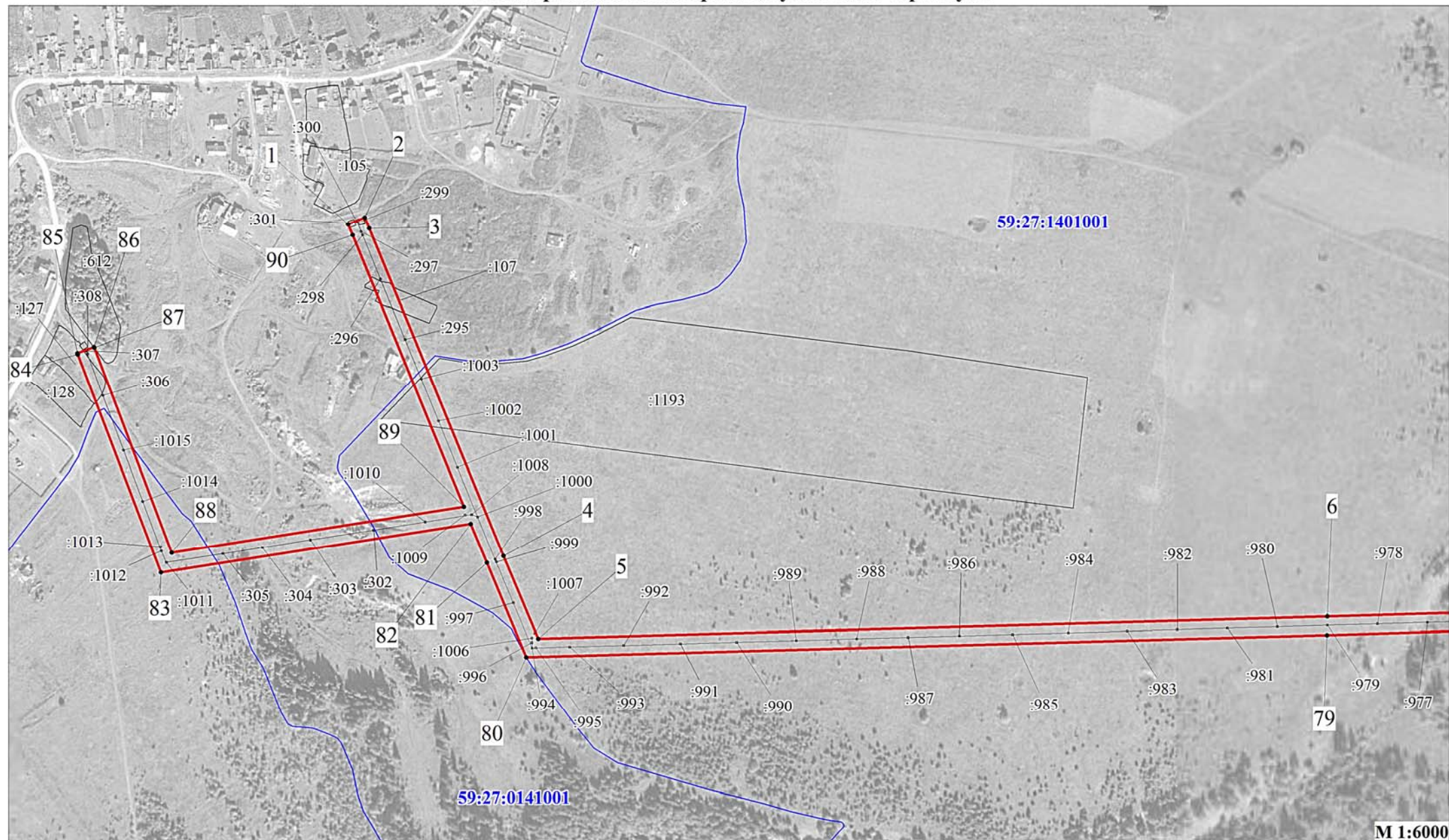
**Публичный сервитут
ВЛ-10 КВ № 24 ПС ОКТЯБРЬСКАЯ
Схема расположения границ публичного сервитута**



Условные обозначения:

- - границы публичного сервитута
- - ось линии
- - граница земельного участка
- - номер земельного участка
- - граница кадастрового квартала
- - номер кадастрового квартала
- - характерная точка границы публичного сервитута

**Публичный сервитут
ВЛ-10 кв № 24 ПС ОКТЯБРЬСКАЯ
Схема расположения границ публичного сервитута**

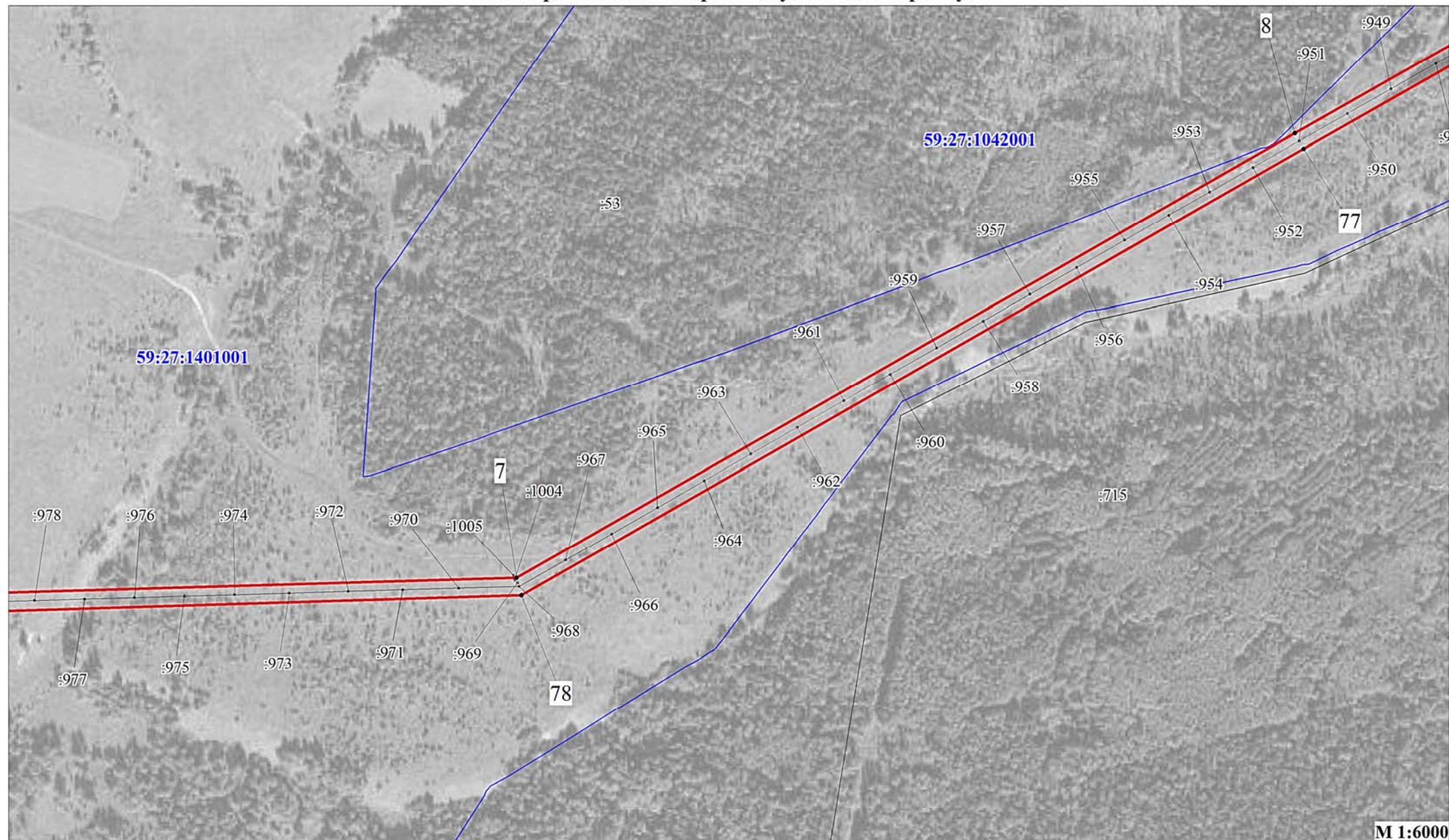


Условные обозначения:

- | | | | |
|--|--------------------------------|---|--|
| — | - границы публичного сервитута | — | - граница кадастрового квартала |
| — | - ось линии | 59:32:3410001 | - номер кадастрового квартала |
| — | - граница земельного участка | • 1 | - характерная точка границы публичного сервитута |
| :3765 | - номер земельного участка | | |

М 1:6000

**Публичный сервитут
ВЛ-10 кв № 24 ПС ОКТЯБРЬСКАЯ
Схема расположения границ публичного сервитута**



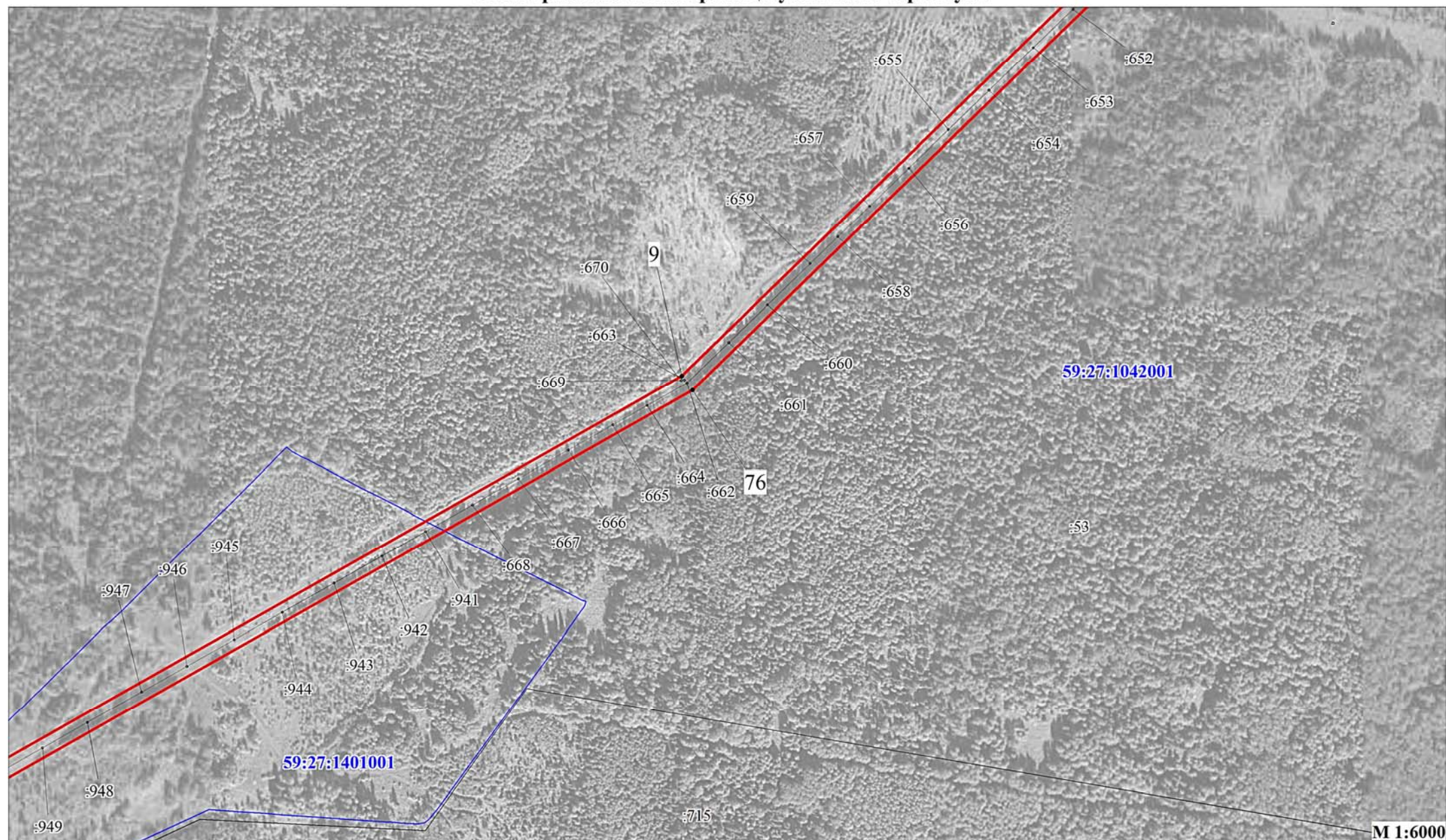
Условные обозначения:

- | | | | |
|--|--------------------------------|--|--|
| | - границы публичного сервитута | | - граница кадастрового квартала |
| | - ось линии | | - номер кадастрового квартала |
| | - граница земельного участка | | - характерная точка границы публичного сервитута |
| | - номер земельного участка | | |

59:32:3410001

• 1

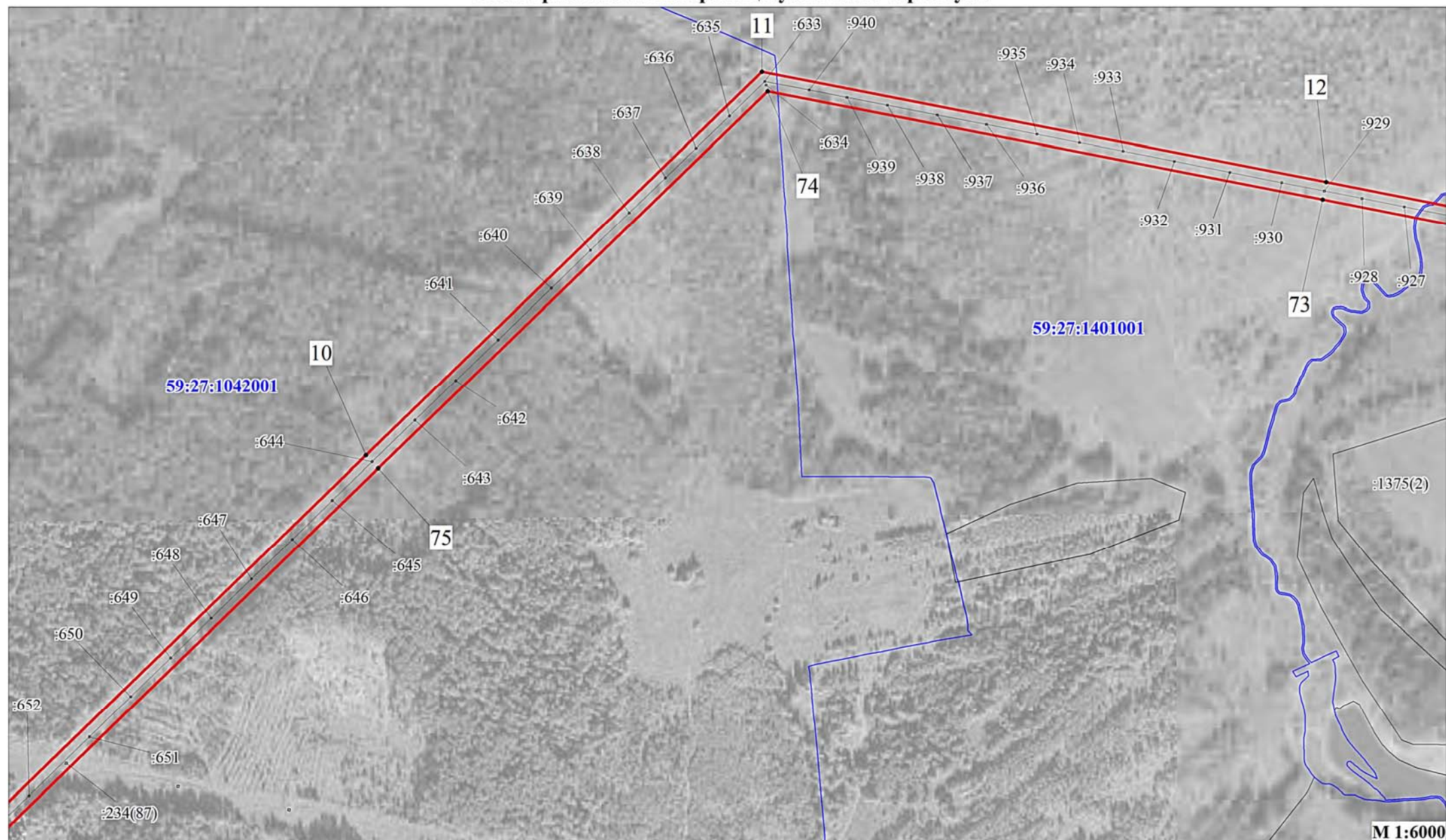
Публичный сервитут
ВЛ-10 КВ № 24 ПС ОКТЯБРЬСКАЯ
Схема расположения границ публичного сервитута



Условные обозначения:

- | | | | |
|--|--------------------------------|--|--|
| | - границы публичного сервитута | | - граница кадастрового квартала |
| | - ось линии | | - номер кадастрового квартала |
| | - граница земельного участка | | - характерная точка границы публичного сервитута |
| | - номер земельного участка | | |

Публичный сервитут
ВЛ-10 кв № 24 ПС ОКТЯБРЬСКАЯ
Схема расположения границ публичного сервитута



Условные обозначения:

- | | | | |
|--|--------------------------------|--|---------------------------------|
| | - границы публичного сервитута | | - граница кадастрового квартала |
| | - ось линии | | - номер кадастрового квартала |
| | - граница земельного участка | | - опора |
| | - номер земельного участка | | - номер опоры |

Публичный сервитут
ВЛ-10 кв № 24 ПС ОКТЯБРЬСКАЯ
Схема расположения границ публичного сервитута



Условные обозначения:

- | | | | |
|--|--------------------------------|--|--|
| | - границы публичного сервитута | | - граница кадастрового квартала |
| | - ось линии | | - номер кадастрового квартала |
| | - граница земельного участка | | - характерная точка границы публичного сервитута |
| | - номер земельного участка | | |

59:32:3410001

• 1

Публичный сервитут
ВЛ-10 КВ № 24 ПС ОКТЯБРЬСКАЯ
Схема расположения границ публичного сервитута



М 1:6000

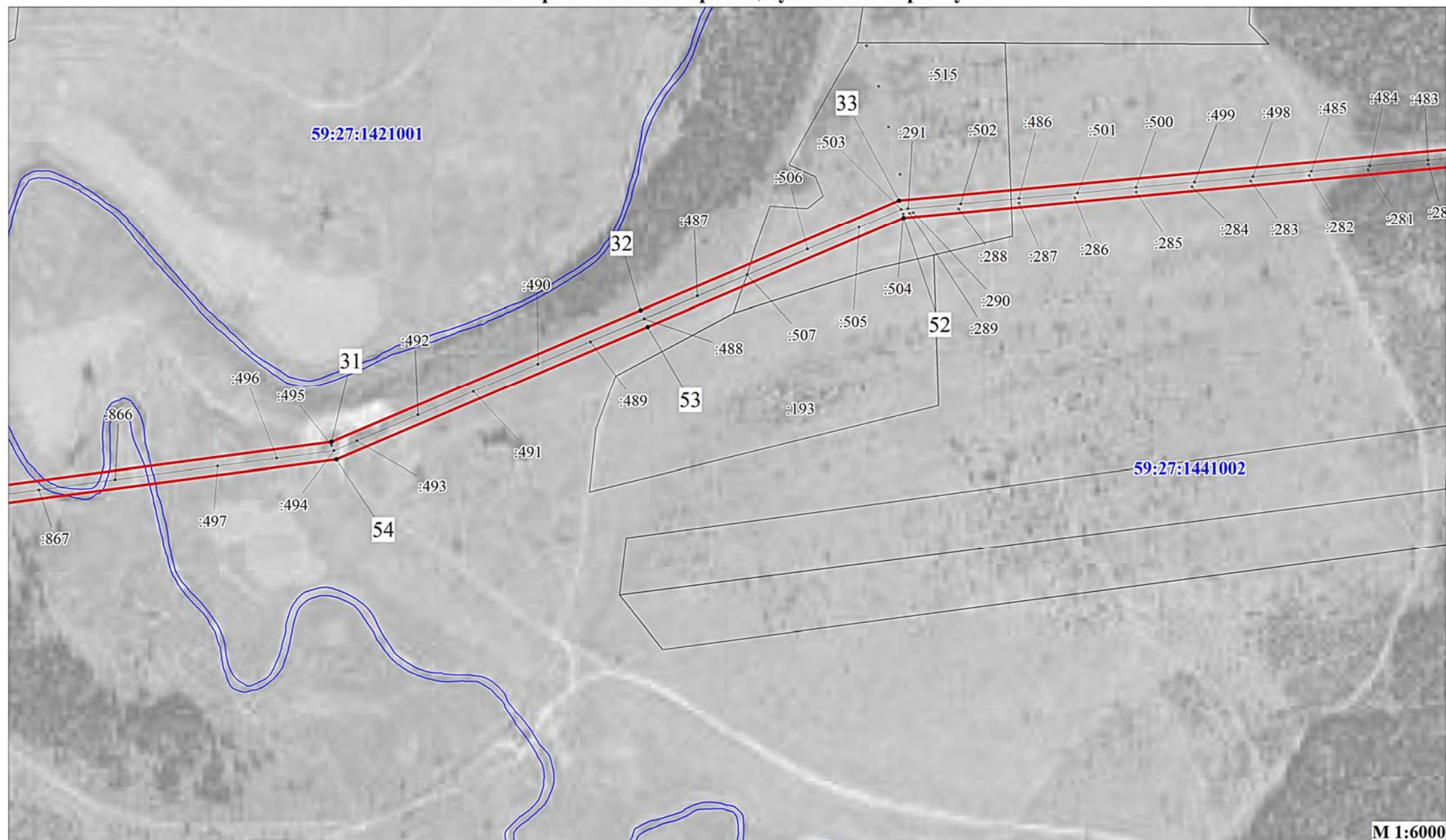
Условные обозначения:

- | | | | |
|--|--------------------------------|--|--|
| | - границы публичного сервитута | | - граница кадастрового квартала |
| | - ось линии | | - номер кадастрового квартала |
| | - граница земельного участка | | - характерная точка границы публичного сервитута |
| | - номер земельного участка | | |

59:32:3410001

• 1

**Публичный сервитут
ВЛ-10 кв № 24 ПС ОКТЯБРЬСКАЯ
Схема расположения границ публичного сервитута**



Условные обозначения:

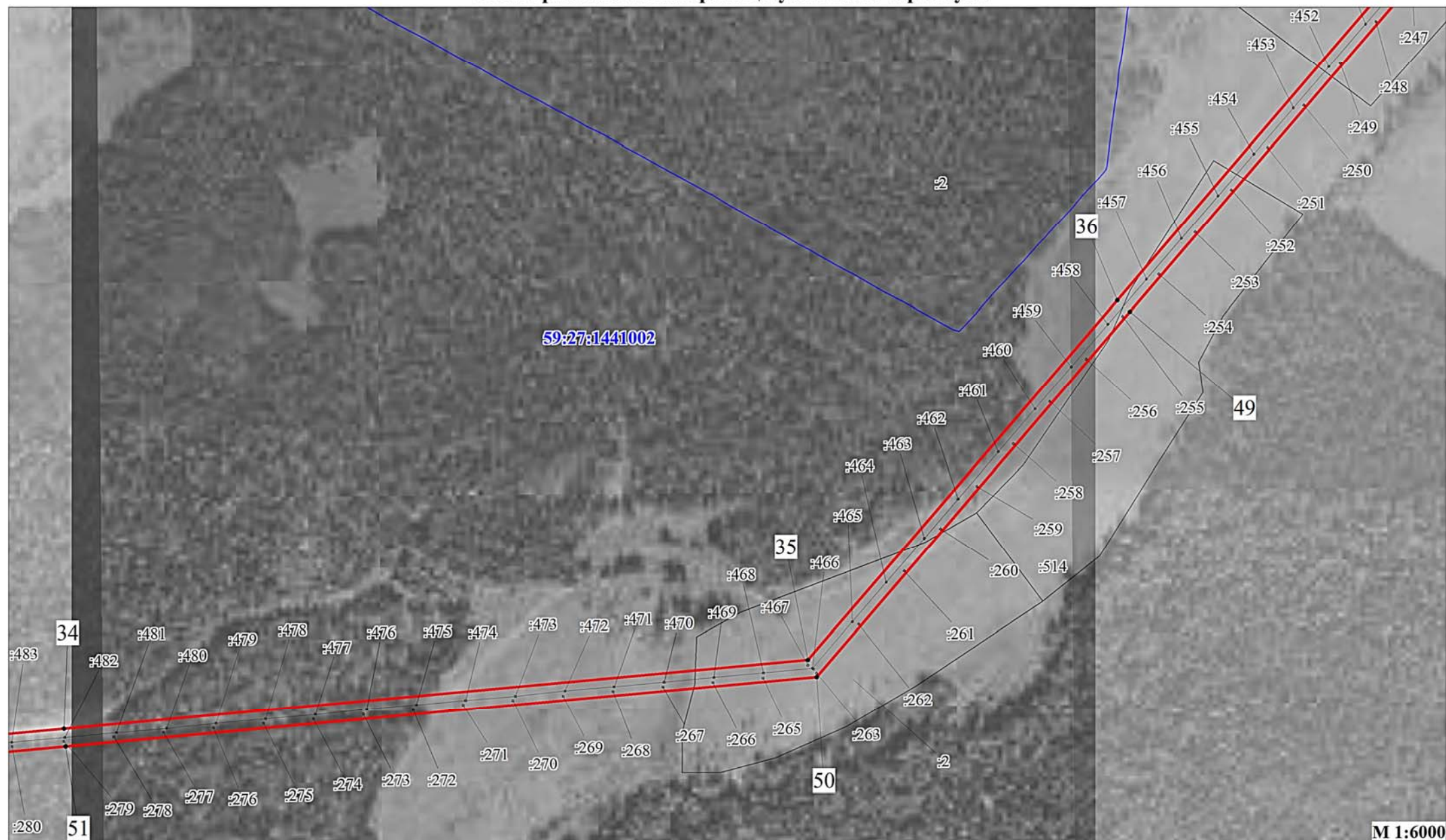
- | | | | |
|--|--------------------------------|--|--|
| | - границы публичного сервитута | | - граница кадастрового квартала |
| | - ось линии | | - номер кадастрового квартала |
| | - граница земельного участка | | - характерная точка границы публичного сервитута |
| | - номер земельного участка | | |

59:32:3410001

• 1

М 1:6000

Публичный сервитут
ВЛ-10 КВ № 24 ПС ОКТЯБРЬСКАЯ
Схема расположения границ публичного сервитута



М 1:6000

Условные обозначения:

- | | | | |
|--|--------------------------------|--|--|
| | - границы публичного сервитута | | - граница кадастрового квартала |
| | - ось линии | | - номер кадастрового квартала |
| | - граница земельного участка | | - характерная точка границы публичного сервитута |
| | - номер земельного участка | | |

59:32:3410001

• 1

:3765

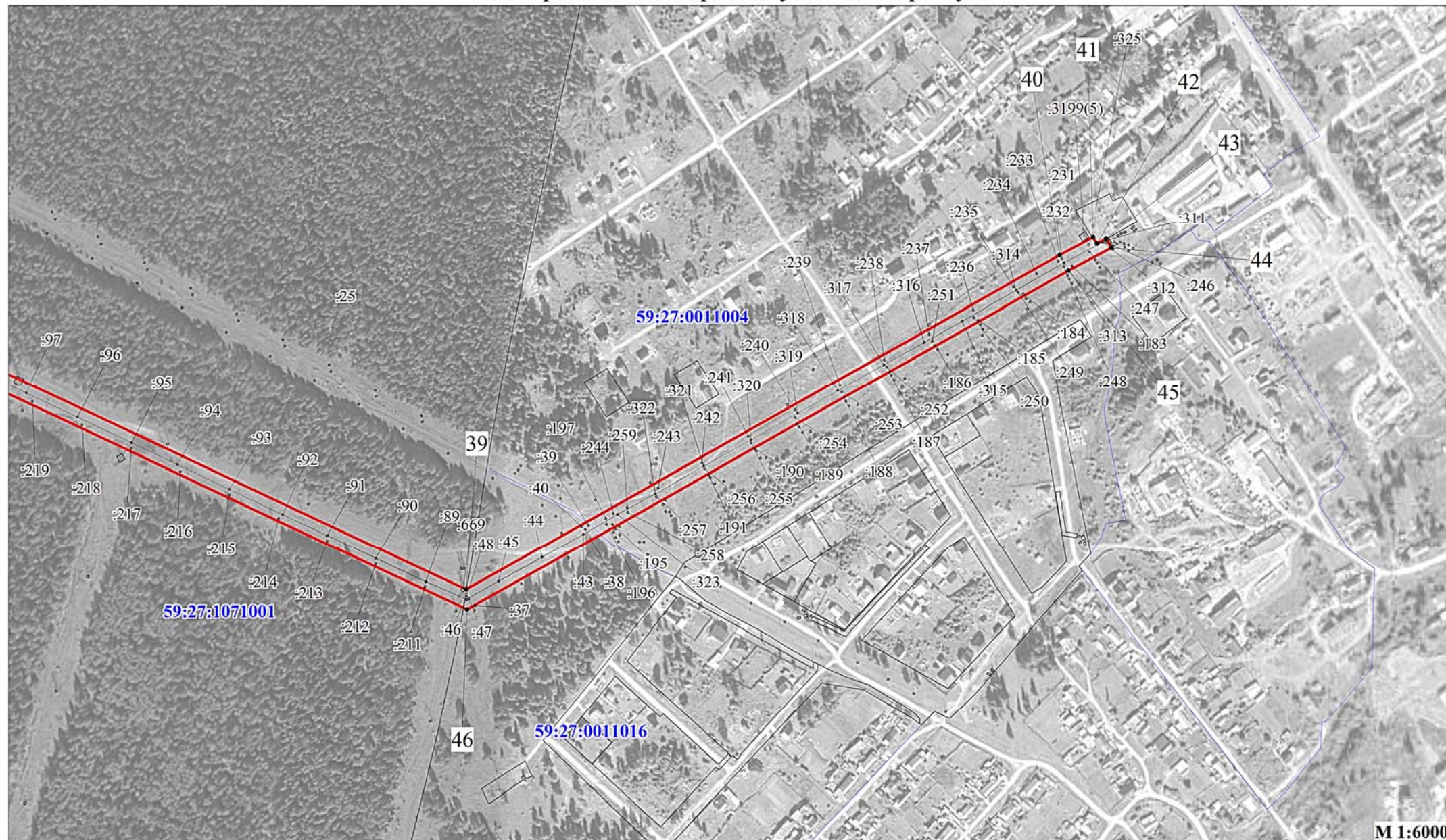
Публичный сервитут
ВЛ-10 кв № 24 ПС ОКТЯБРЬСКАЯ
Схема расположения границ публичного сервитута



Условные обозначения:

- | | | | |
|--|--------------------------------|--|--|
| | - границы публичного сервитута | | - граница кадастрового квартала |
| | - ось линии | | - номер кадастрового квартала |
| | - граница земельного участка | | - характерная точка границы публичного сервитута |
| | - номер земельного участка | | |

**Публичный сервитут
ВЛ-10 КВ № 24 ПС ОКТЯБРЬСКАЯ
Схема расположения границ публичного сервитута**



М 1:6000

Условные обозначения:

- | | | | |
|--|--------------------------------|--|--|
| | - границы публичного сервитута | | - граница кадастрового квартала |
| | - ось линии | | - номер кадастрового квартала |
| | - граница земельного участка | | - характерная точка границы публичного сервитута |
| | - номер земельного участка | | |

ОПИСАНИЕ МЕСТОПОЛОЖЕНИЯ ГРАНИЦ ПУБЛИЧНОГО СЕРВИТУТА ПО ОБЪЕКТУ
ВЛ-10 КВ № 24 ПС ОКТЯБРЬСКАЯ
ОКТЯБРЬСКИЙ РАЙОН, ПЕРМСКИЙ КРАЙ
(наименование объекта)

Сведения о местоположении границ объекта

1. Система координат МСК-59, зона 2

2. Сведения о характерных точках границ объекта

Обозначение характерных точек границ	Координаты, м		Метод определения координат и средняя квадратическая погрешность положения характерной точки (M _t), м	Описание закреплен ия точки
	X	Y		
1	2	3	4	5
1	348212,19	2274973,37	Геодезический метод; M _t =0,1	-
2	348220,11	2274992,82	Геодезический метод; M _t =0,1	-
3	348207,84	2274998,04	Геодезический метод; M _t =0,1	-
4	347822,85	2275155,29	Геодезический метод; M _t =0,1	-
5	347725,24	2275196,05	Геодезический метод; M _t =0,1	-
6	347751,75	2276121,81	Геодезический метод; M _t =0,1	-
7	347770,08	2276746,05	Геодезический метод; M _t =0,1	-
8	348292,00	2277659,11	Геодезический метод; M _t =0,1	-
9	348782,69	2278523,31	Геодезический метод; M _t =0,1	-
10	349614,89	2279379,62	Геодезический метод; M _t =0,1	-
11	350065,52	2279845,21	Геодезический метод; M _t =0,1	-
12	349936,14	2280508,35	Геодезический метод; M _t =0,1	-
13	349845,30	2280968,68	Геодезический метод; M _t =0,1	-
14	350150,51	2281607,43	Геодезический метод; M _t =0,1	-
15	350423,12	2282181,96	Геодезический метод; M _t =0,1	-
16	350446,22	2282210,54	Геодезический метод; M _t =0,1	-
17	350476,15	2282294,09	Геодезический метод; M _t =0,1	-
18	350663,76	2282690,71	Геодезический метод; M _t =0,1	-
19	350693,39	2282760,23	Геодезический метод; M _t =0,1	-
20	350709,31	2282810,35	Геодезический метод; M _t =0,1	-
21	350762,74	2282950,36	Геодезический метод; M _t =0,1	-
22	350782,37	2283009,56	Геодезический метод; M _t =0,1	-
23	350812,50	2283097,61	Геодезический метод; M _t =0,1	-
24	350839,98	2283175,27	Геодезический метод; M _t =0,1	-
25	350871,18	2283258,21	Геодезический метод; M _t =0,1	-
26	350902,22	2283334,23	Геодезический метод; M _t =0,1	-
27	350932,28	2283398,36	Геодезический метод; M _t =0,1	-
28	350969,48	2283427,41	Геодезический метод; M _t =0,1	-
29	350992,81	2283436,80	Геодезический метод; M _t =0,1	-
30	351005,60	2283476,50	Геодезический метод; M _t =0,1	-
31	351075,47	2284005,00	Геодезический метод; M _t =0,1	-
32	351230,13	2284368,26	Геодезический метод; M _t =0,1	-
33	351359,43	2284671,98	Геодезический метод; M _t =0,1	-
34	351423,36	2285355,22	Геодезический метод; M _t =0,1	-
35	351504,94	2286229,65	Геодезический метод; M _t =0,1	-
36	351928,07	2286593,30	Геодезический метод; M _t =0,1	-
37	352773,31	2287317,38	Геодезический метод; M _t =0,1	-
38	352444,69	2288011,75	Геодезический метод; M _t =0,1	-
39	352065,81	2288815,25	Геодезический метод; M _t =0,1	-
40	352458,64	2289511,94	Геодезический метод; M _t =0,1	-
41	352479,53	2289551,10	Геодезический метод; M _t =0,1	-
42	352471,86	2289555,73	Геодезический метод; M _t =0,1	-
43	352478,08	2289566,50	Геодезический метод; M _t =0,1	-
44	352467,22	2289572,63	Геодезический метод; M _t =0,1	-
45	352440,25	2289522,09	Геодезический метод; M _t =0,1	-
46	352042,35	2288816,42	Геодезический метод; M _t =0,1	-
47	352425,71	2288002,77	Геодезический метод; M _t =0,1	-
48	352747,47	2287322,90	Геодезический метод; M _t =0,1	-
49	351914,59	2286608,40	Геодезический метод; M _t =0,1	-
50	351484,81	2286240,05	Геодезический метод; M _t =0,1	-
51	351402,45	2285357,17	Геодезический метод; M _t =0,1	-
52	351338,82	2284677,20	Геодезический метод; M _t =0,1	-
53	351210,81	2284376,49	Геодезический метод; M _t =0,1	-

54	351055,03	2284010,60	Геодезический метод; Mt=0,1	-
55	350985,03	2283481,13	Геодезический метод; Mt=0,1	-
56	350975,84	2283452,61	Геодезический метод; Mt=0,1	-
57	350958,89	2283445,79	Геодезический метод; Mt=0,1	-
58	350915,40	2283411,82	Геодезический метод; Mt=0,1	-
59	350882,98	2283342,65	Геодезический метод; Mt=0,1	-
60	350851,63	2283265,88	Геодезический метод; Mt=0,1	-
61	350820,25	2283182,47	Геодезический метод; Mt=0,1	-
62	350792,67	2283104,50	Геодезический метод; Mt=0,1	-
63	350762,47	2283016,25	Геодезический метод; Mt=0,1	-
64	350742,95	2282957,39	Геодезический метод; Mt=0,1	-
65	350689,48	2282817,30	Геодезический метод; Mt=0,1	-
66	350673,68	2282767,55	Геодезический метод; Mt=0,1	-
67	350644,60	2282699,32	Геодезический метод; Mt=0,1	-
68	350456,73	2282302,14	Геодезический метод; Mt=0,1	-
69	350427,65	2282220,97	Геодезический метод; Mt=0,1	-
70	350405,21	2282193,21	Геодезический метод; Mt=0,1	-
71	350131,56	2281616,48	Геодезический метод; Mt=0,1	-
72	349823,35	2280971,45	Геодезический метод; Mt=0,1	-
73	349915,54	2280504,28	Геодезический метод; Mt=0,1	-
74	350042,83	2279851,96	Геодезический метод; Mt=0,1	-
75	349599,80	2279394,23	Геодезический метод; Mt=0,1	-
76	348765,75	2278536,00	Геодезический метод; Mt=0,1	-
77	348273,74	2277669,48	Геодезический метод; Mt=0,1	-
78	347749,24	2276751,92	Геодезический метод; Mt=0,1	-
79	347729,68	2276121,65	Геодезический метод; Mt=0,1	-
80	347703,84	2275182,23	Геодезический метод; Mt=0,1	-
81	347814,84	2275135,88	Геодезический метод; Mt=0,1	-
82	347860,92	2275116,87	Геодезический метод; Mt=0,1	-
83	347803,57	2274753,44	Геодезический метод; Mt=0,1	-
84	348059,94	2274656,03	Геодезический метод; Mt=0,1	-
85	348061,14	2274655,48	Геодезический метод; Mt=0,1	-
86	348068,60	2274675,15	Геодезический метод; Mt=0,1	-
87	348067,93	2274675,46	Геодезический метод; Mt=0,1	-
88	347826,86	2274766,32	Геодезический метод; Mt=0,1	-
89	347880,92	2275108,89	Геодезический метод; Mt=0,1	-
90	348199,76	2274978,66	Геодезический метод; Mt=0,1	-
1	348212,19	2274973,37	Геодезический метод; Mt=0,1	-