

Публичный сервитут
ВЛ-10 КВ №6 ПС Щ. ОЗЕРО
Схема расположения границ публичного сервитута

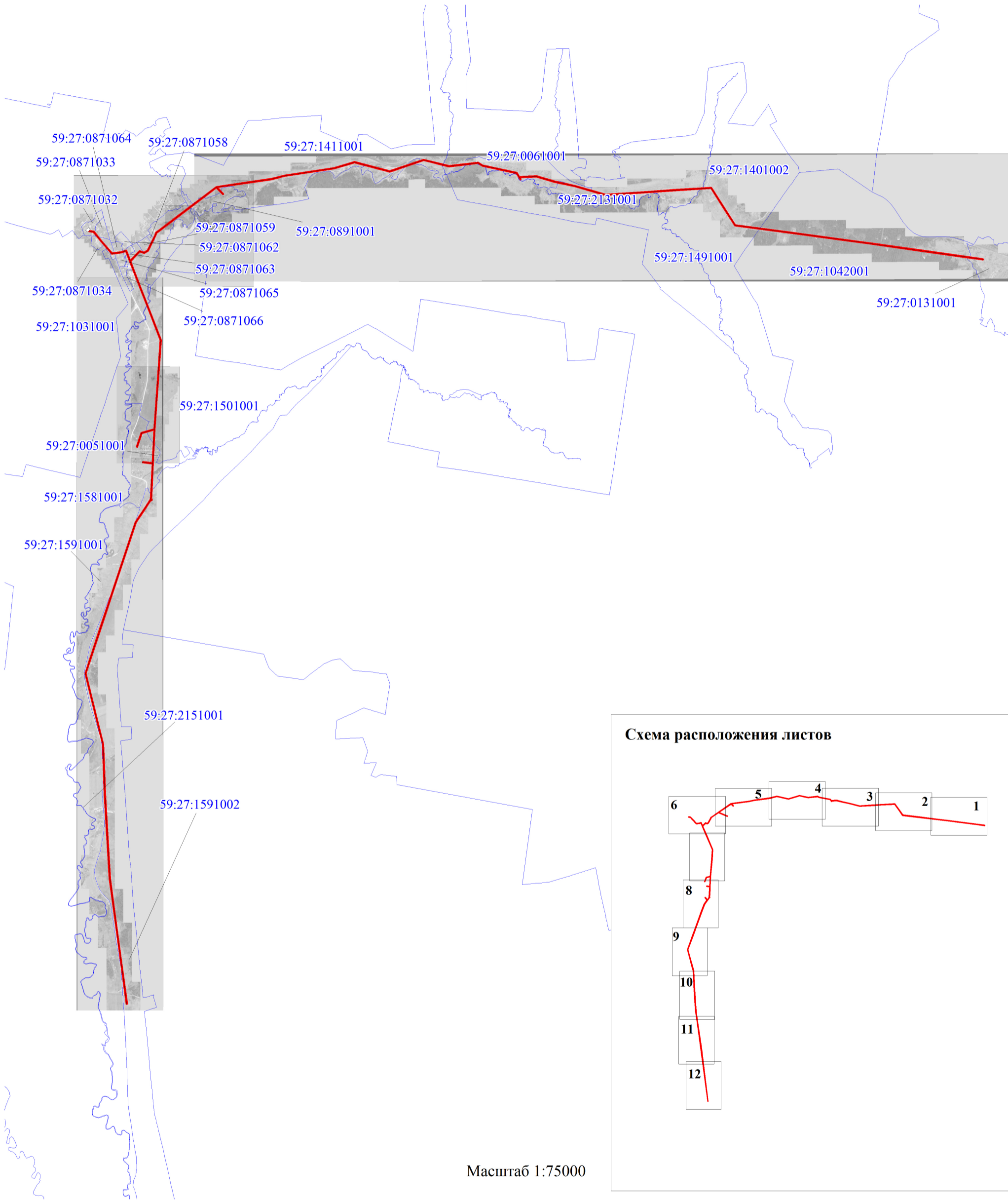
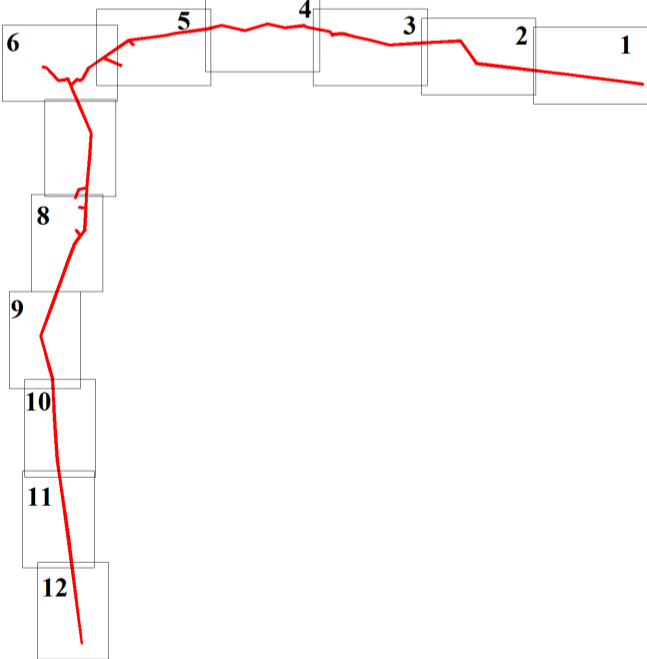


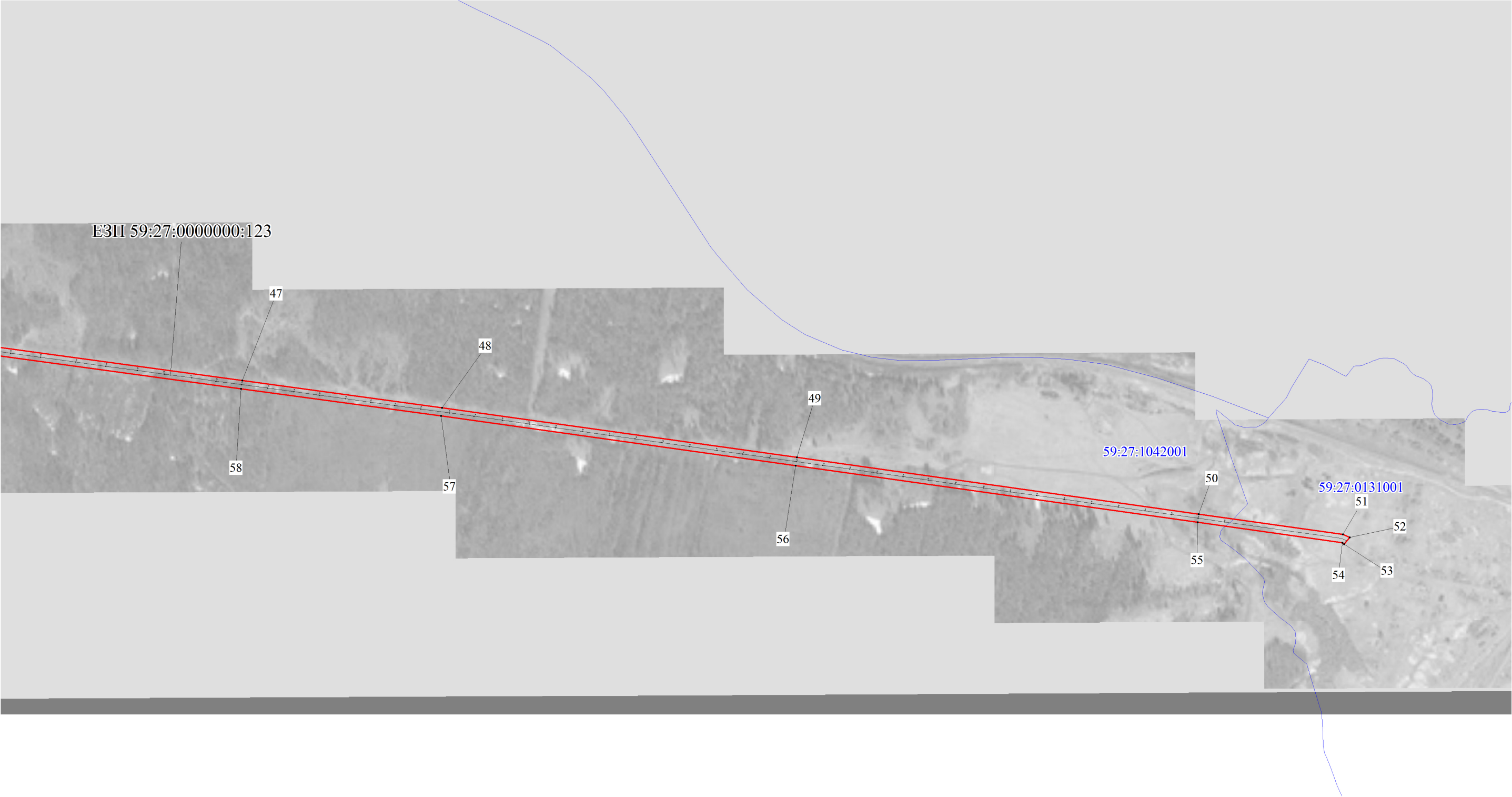
Схема расположения листов



Масштаб 1:75000

- Используемые условные знаки и обозначения:
- границы публичного сервитута
 - ось линии
 - границы кадастрового квартала
 - 59:07:0010605 - кадастровый номер квартала
 - границы учтенного земельного участка
 - :12 - кадастровый номер земельного участка
 - - опора

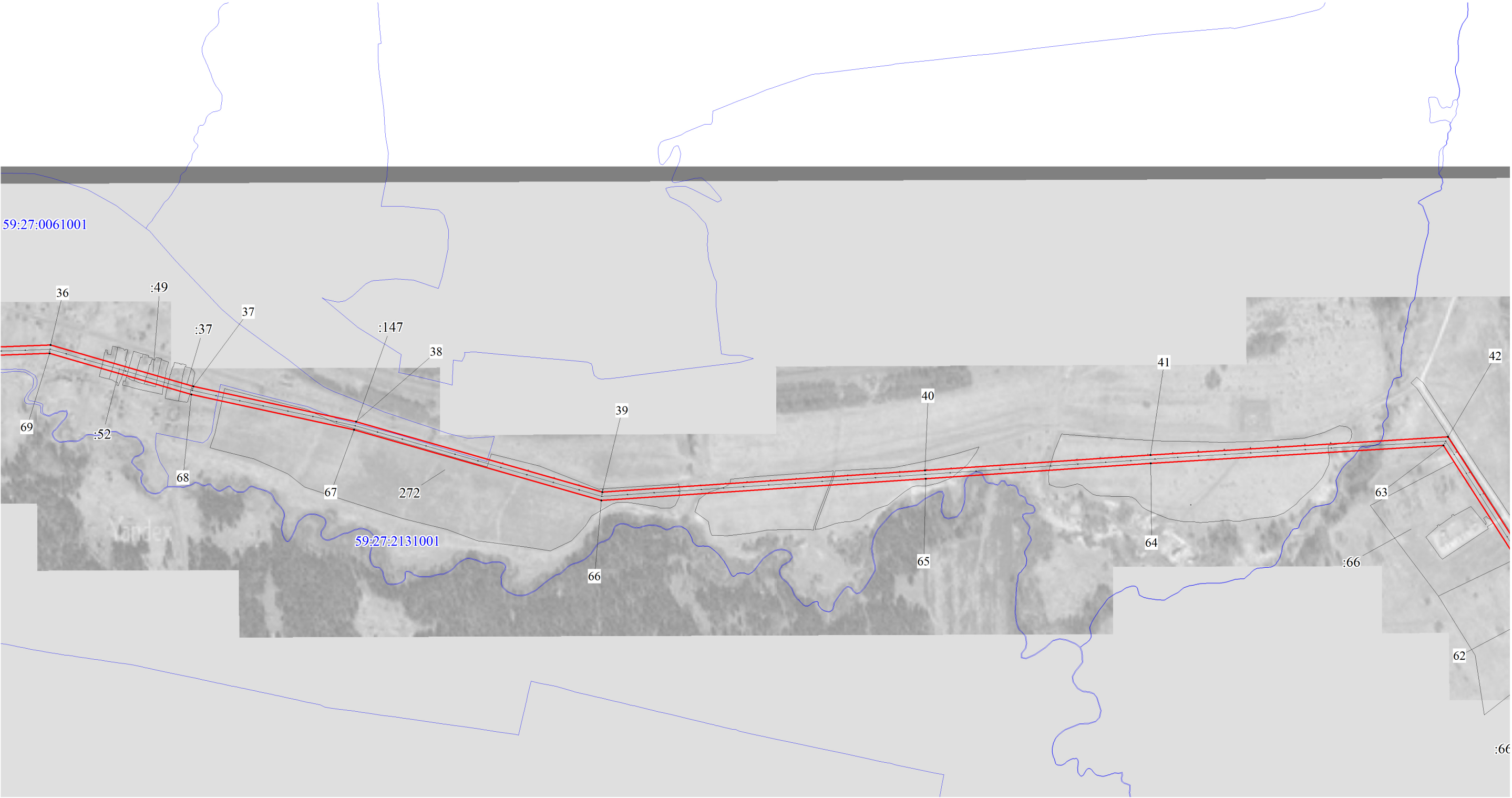
Публичный сервитут
ВЛ-10 КВ №6 ПС Щ. ОЗЕРО
Схема расположения границ публичного сервитута



- Используемые условные знаки и обозначения:
- границы публичного сервитута
 - ось линии
 - границы кадастрового квартала
 - кадастровый номер квартала
 - границы учтенного земельного участка
 - кадастровый номер земельного участка
 - характерная точка границы

Масштаб 1:10000

Публичный сервитут
ВЛ-10 КВ №6 ПС Щ. ОЗЕРО
Схема расположения границ публичного сервитута

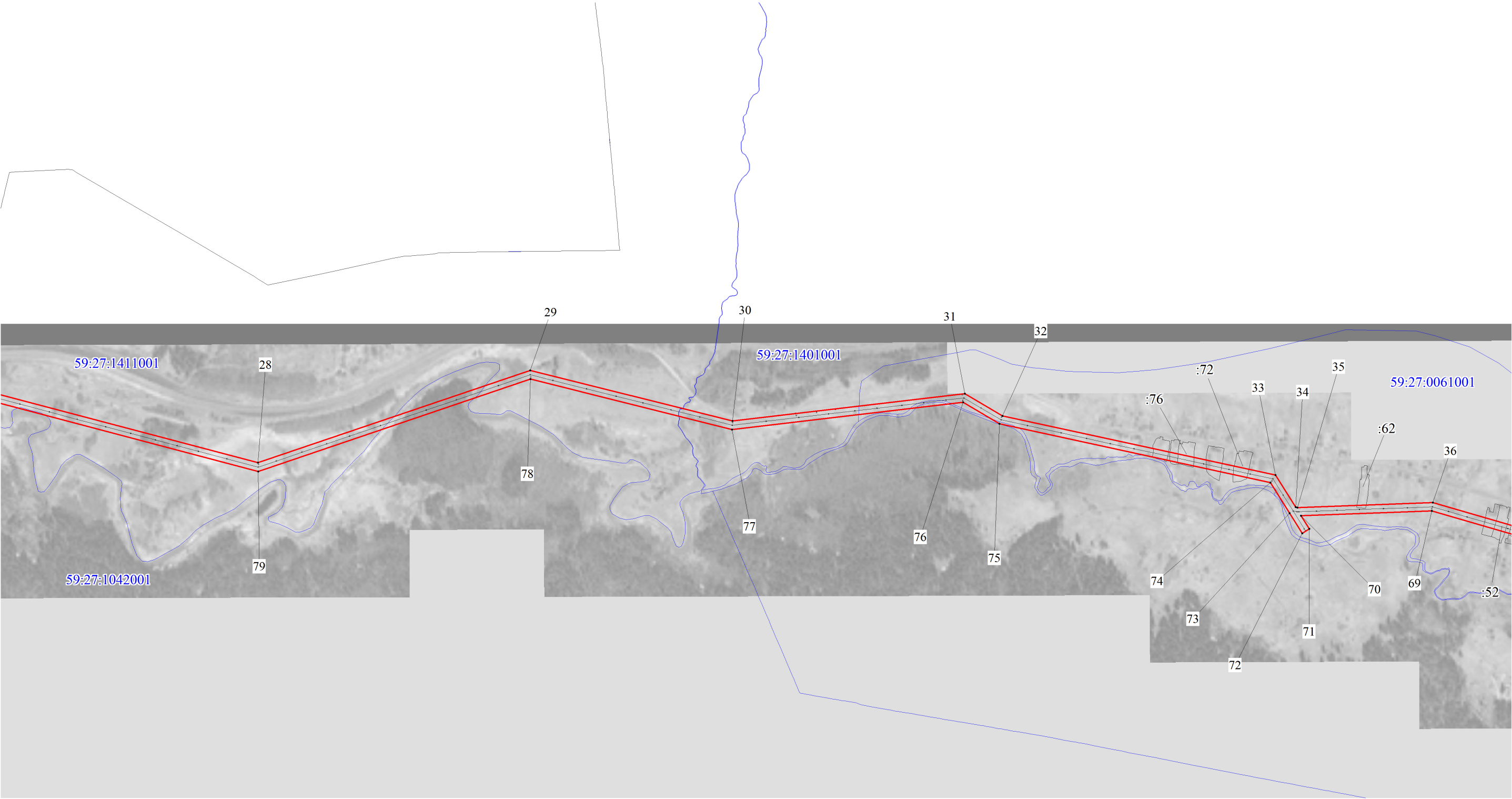


Используемые условные знаки и обозначения:

- границы публичного сервитута
- ось линии
- границы кадастрового квартала
- 59:07:0010605 - кадастровый номер квартала
- границы учтенного земельного участка
- :12 - кадастровый номер земельного участка
- 1 - характерная точка границы

Масштаб 1:10000

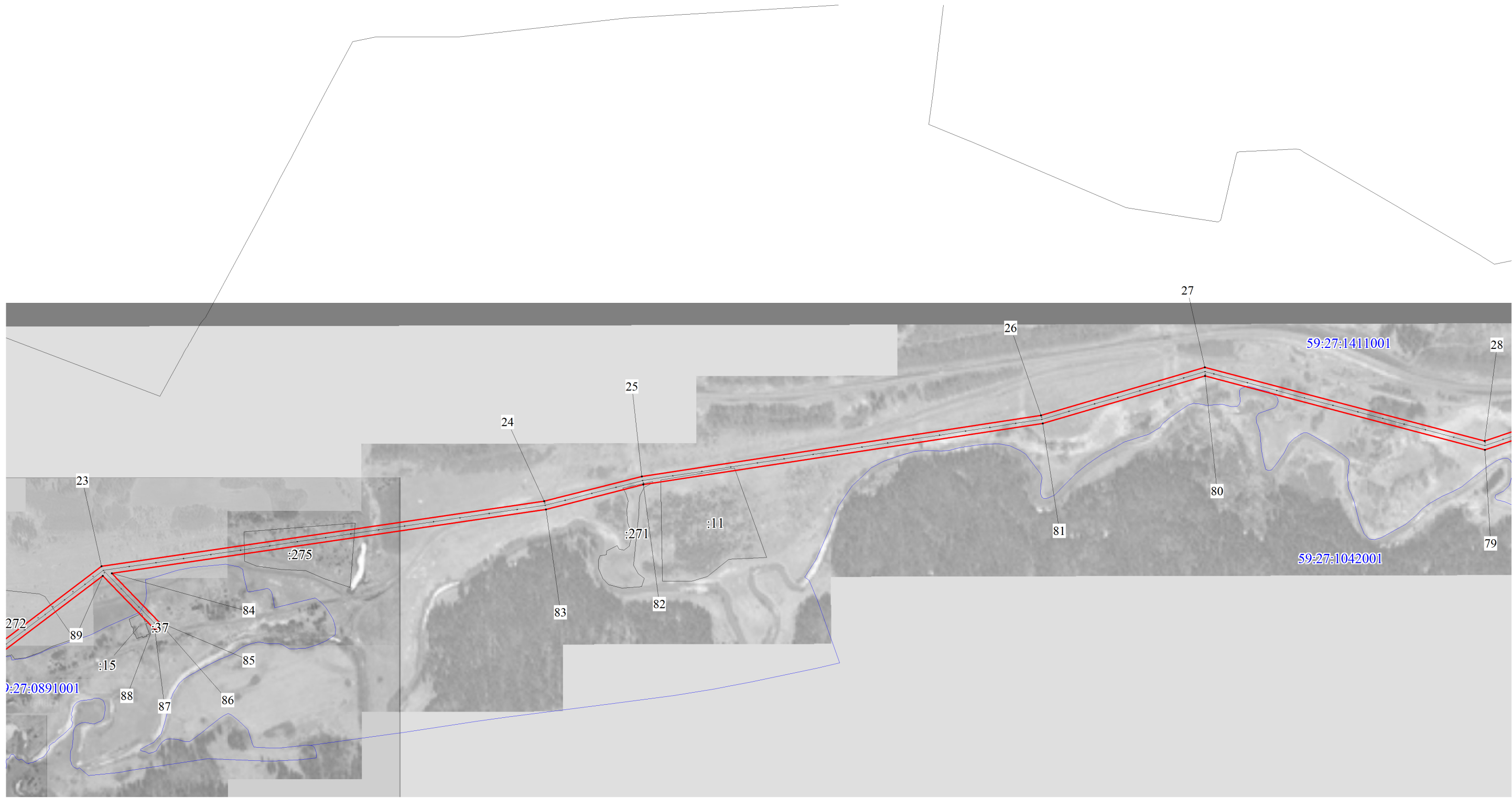
Публичный сервитут
ВЛ-10 КВ №6 ПС Щ. ОЗЕРО
Схема расположения границ публичного сервитута



- Используемые условные знаки и обозначения:
- границы публичного сервитута
 - ось линии
 - границы кадастрового квартала
 - 59:07:0010605 - кадастровый номер квартала
 - границы учтенного земельного участка
 - :12 - кадастровый номер земельного участка
 - 1 - характерная точка границы

Масштаб 1:10000

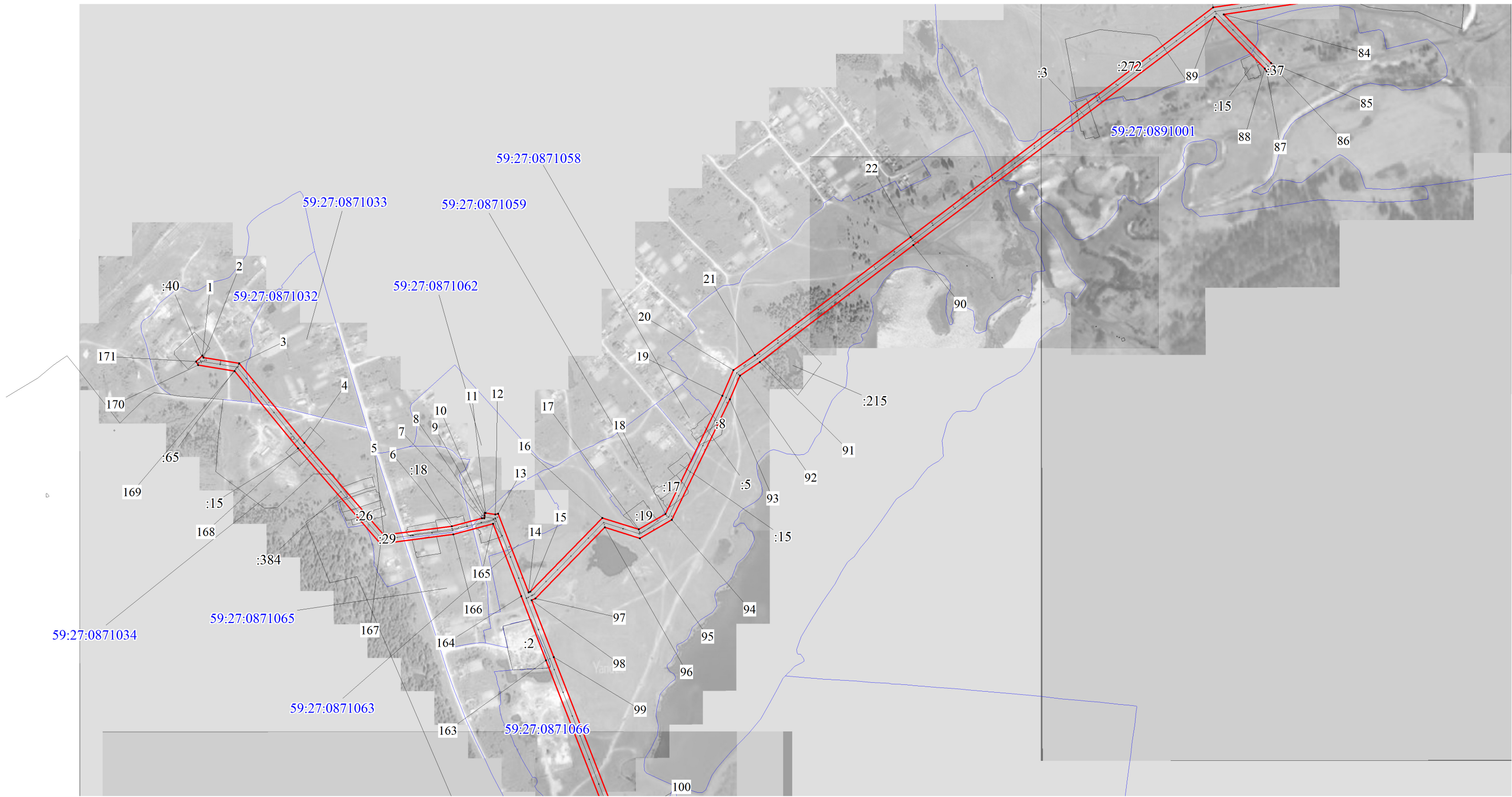
Публичный сервитут
ВЛ-10 КВ №6 ПС Щ. ОЗЕРО
Схема расположения границ публичного сервитута



- Используемые условные знаки и обозначения:
- границы публичного сервитута
 - ось линии
 - границы кадастрового квартала
 - 59:07:0010605 - кадастровый номер квартала
 - границы учтенного земельного участка
 - :12 - кадастровый номер земельного участка
 - 1 - характерная точка границы

Масштаб 1:10000

Публичный сервитут
ВЛ-10 КВ №6 ПС Щ. ОЗЕРО
Схема расположения границ публичного сервитута



Используемые условные знаки и обозначения:

- границы публичного сервитута
- ось линии
- границы кадастрового квартала
- 59:07:0010605 - кадастровый номер квартала
- границы учтенного земельного участка
- :12 - кадастровый номер земельного участка
- 1 - характерная точка границы

Масштаб 1:10000

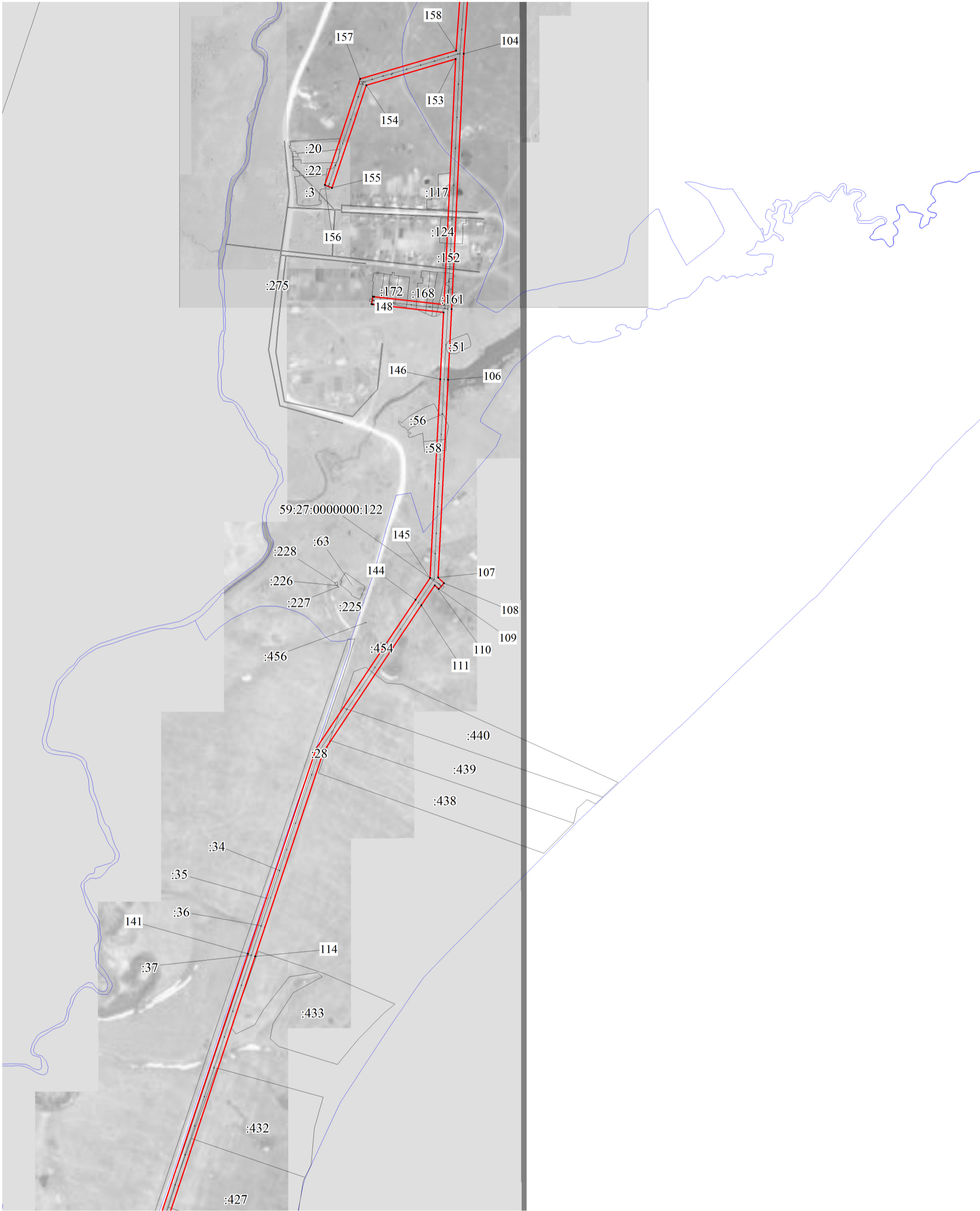
Публичный сервитут
ВЛ-10 КВ №6 ПС Щ. ОЗЕРО
Схема расположения границ публичного сервитута



Масштаб 1:10000

- Используемые условные знаки и обозначения:
- границы публичного сервитута
 - ось линии
 - границы кадастрового квартала
 - кадастровый номер квартала
 - границы учтенного земельного участка
 - кадастровый номер земельного участка
 - характерная точка границы

Публичный сервитут
ВЛ-10 КВ №6 ПС Щ. ОЗЕРО
Схема расположения границ публичного сервитута

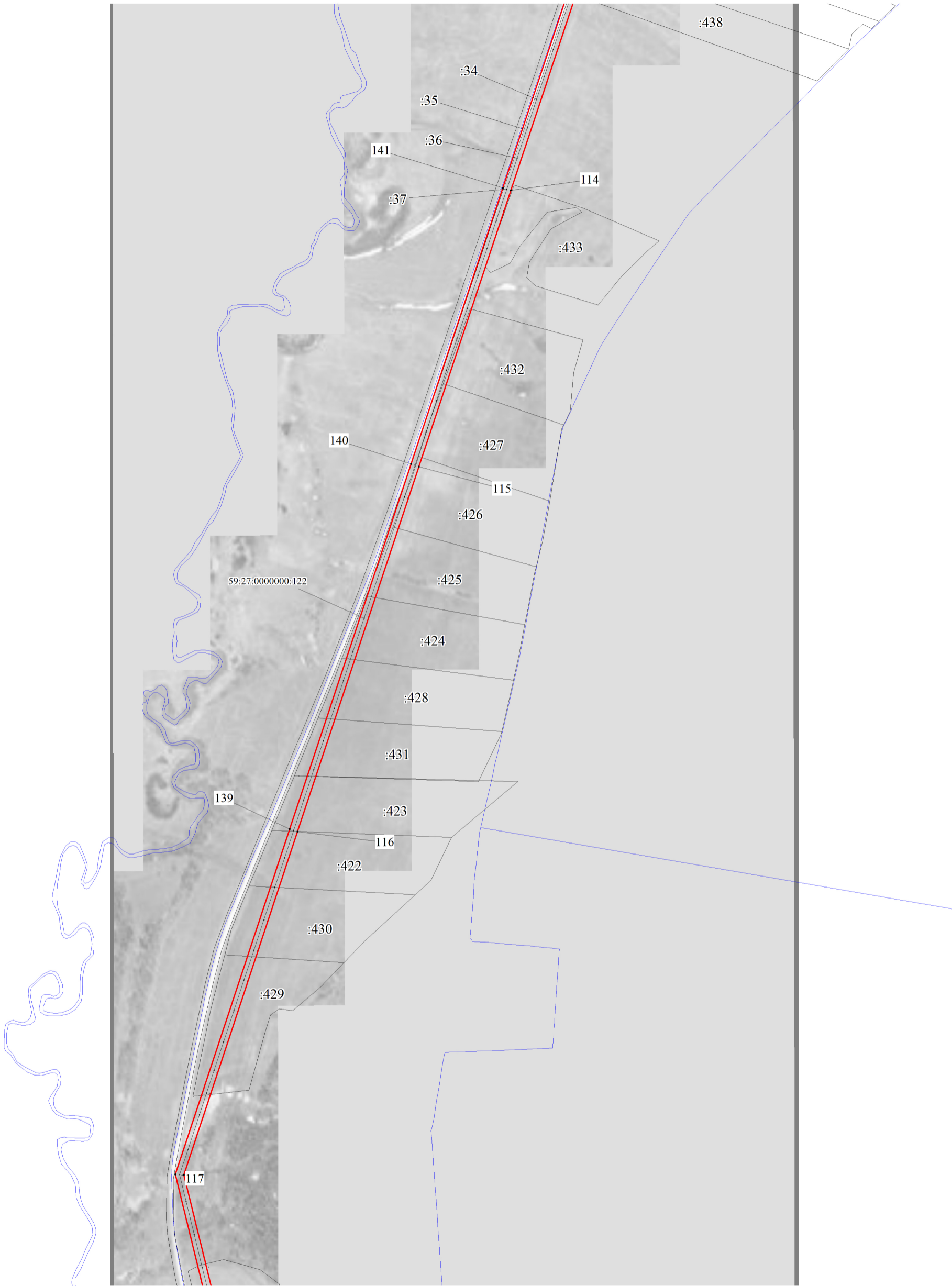


Масштаб 1:10000

Используемые условные знаки и обозначения:

- границы публичного сервитута
- ось линии
- границы кадастрового квартала
- 59:07:0010605 - кадастровый номер квартала
- границы учтенного земельного участка
- :12 - кадастровый номер земельного участка
- 1 - характерная точка границы

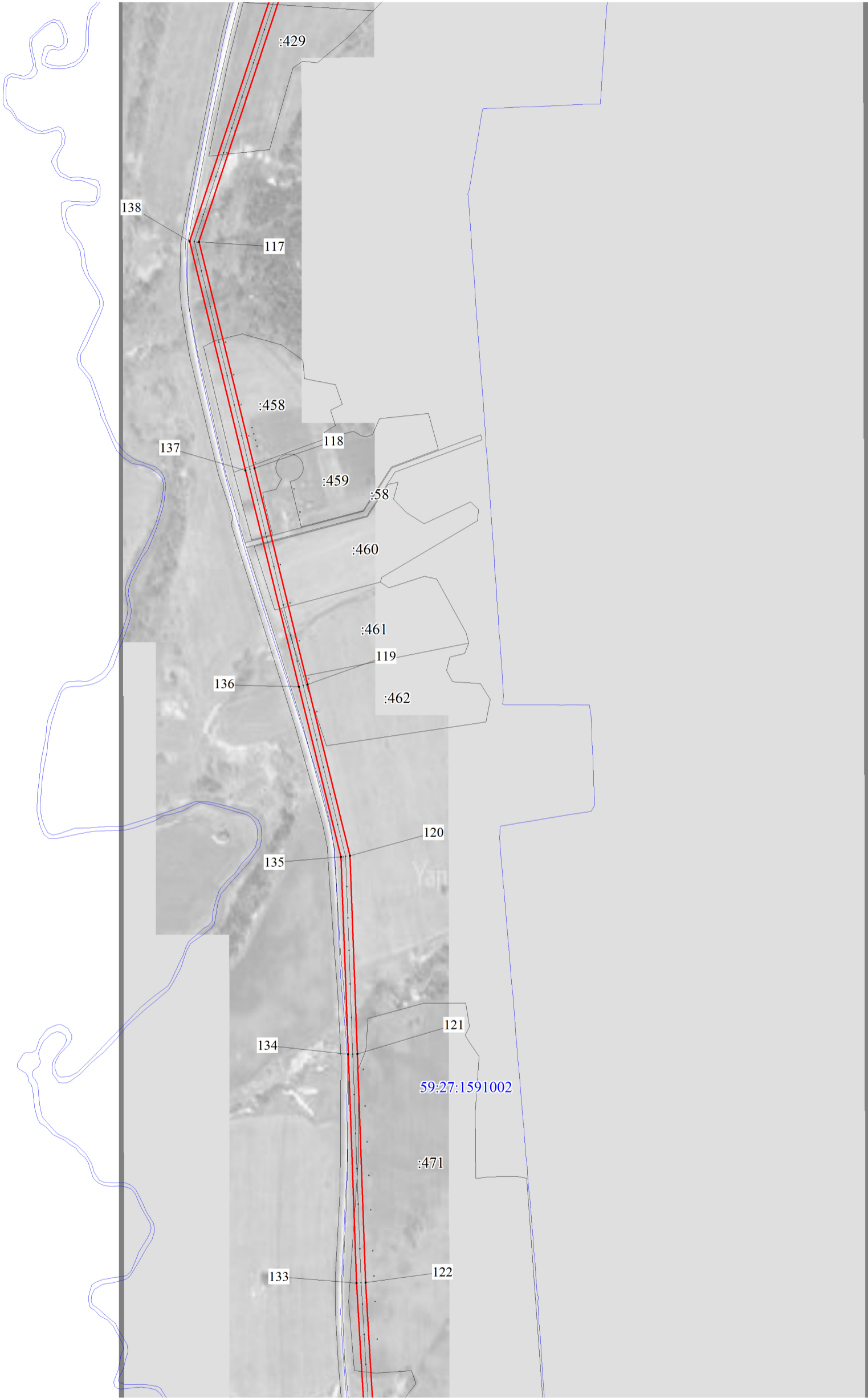
Публичный сервитут
ВЛ-10 КВ №6 ПС Щ. ОЗЕРО
Схема расположения границ публичного сервитута



Масштаб 1:10000

- Используемые условные знаки и обозначения:
- границы публичного сервитута
 - ось линии
 - границы кадастрового квартала
 - кадастровый номер квартала
 - границы учтенного земельного участка
 - кадастровый номер земельного участка
 - характерная точка границы

Публичный сервитут
ВЛ-10 КВ №6 ПС Щ. ОЗЕРО
Схема расположения границ публичного сервитута



Масштаб 1:10000

Используемые условные знаки и обозначения:

- границы публичного сервитута
- ось линии
- границы кадастрового квартала
- кадастровый номер квартала
- границы учтенного земельного участка
- кадастровый номер земельного участка
- характерная точка границы

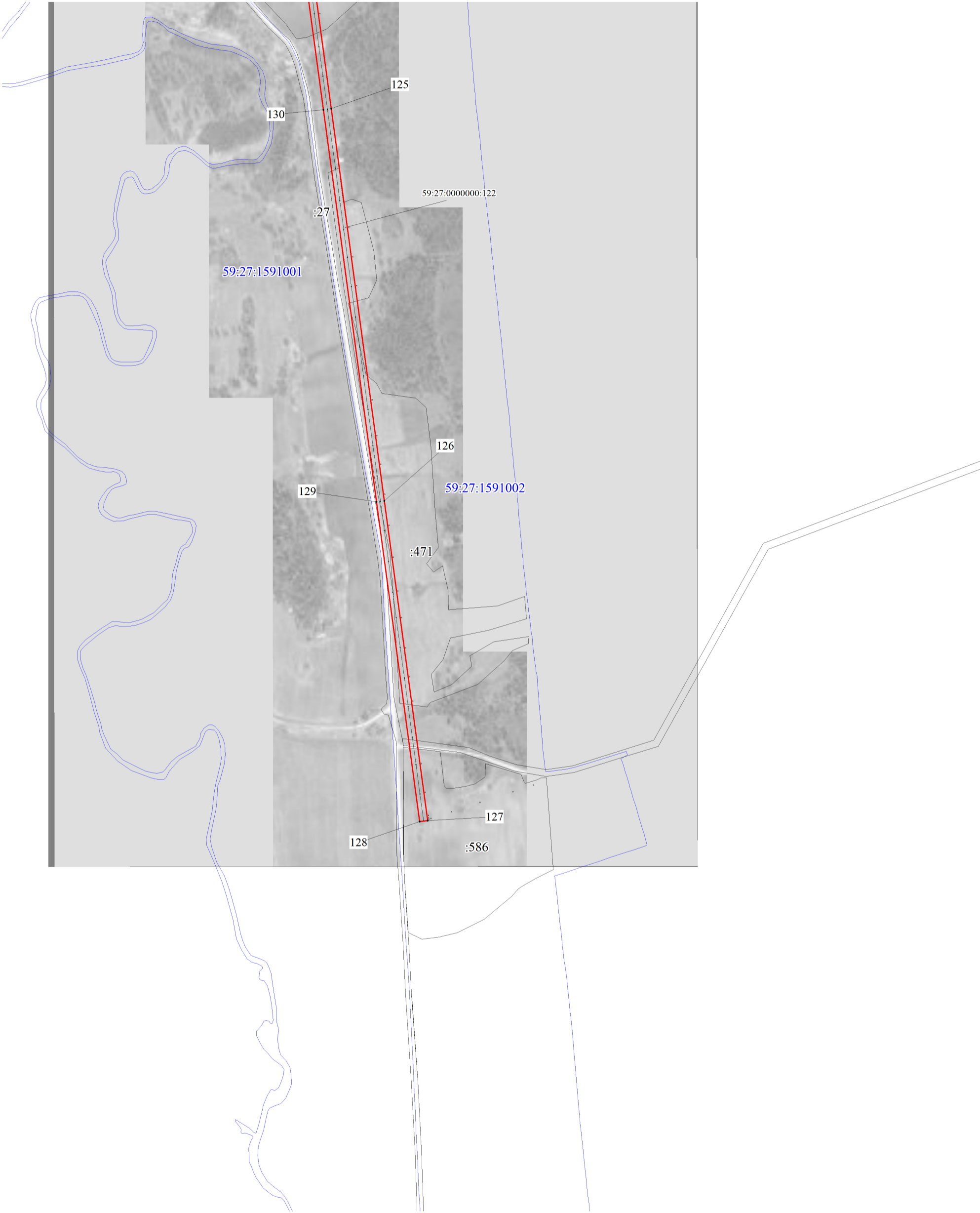
Публичный сервитут
ВЛ-10 КВ №6 ПС Щ. ОЗЕРО
Схема расположения границ публичного сервитута



Масштаб 1:10000

- Используемые условные знаки и обозначения:
- границы публичного сервитута
 - ось линии
 - границы кадастрового квартала
 - кадастровый номер квартала
 - границы учтенного земельного участка
 - кадастровый номер земельного участка
 - характерная точка границы

Публичный сервитут
ВЛ-10 КВ №6 ПС Щ. ОЗЕРО
Схема расположения границ публичного сервитута



Масштаб 1:10000

- Используемые условные знаки и обозначения:
- границы публичного сервитута
 - ось линии
 - границы кадастрового квартала
 - кадастровый номер квартала
 - границы учтенного земельного участка
 - кадастровый номер земельного участка
 - характерная точка границы

ОПИСАНИЕ МЕСТОПОЛОЖЕНИЯ ГРАНИЦ ПУБЛИЧНОГО СЕРВИТУТА ПО ОБЪЕКТУ ВЛ-10КВ №6 ПС Щ.ОЗЕРО ЧЕРНУШИНСКИЙ ГОРОДСКОЙ ОКРУГ (наименование объекта)				
Сведения о местоположении границ объекта				
1. Система координат МСК-59, зона 2				
2. Сведения о характерных точках границ объекта				
Обозначение характерных точек границ	Координаты, м		Метод определения координат и средняя квадратическая погрешность положения характерной точки (M_t), м	Описание закреплен ия точки
	X	Y		
1	2	3	4	5
1	345659.11	2255139.07	Геодезический метод; $M_t=0,1$	-
2	345654.23	2255141.70	Геодезический метод; $M_t=0,1$	-
3	345639.33	2255232.22	Геодезический метод; $M_t=0,1$	-
4	345438.42	2255396.41	Геодезический метод; $M_t=0,1$	-
5	345205.75	2255597.42	Геодезический метод; $M_t=0,1$	-
6	345227.87	2255768.56	Геодезический метод; $M_t=0,1$	-
7	345248.37	2255844.90	Геодезический метод; $M_t=0,1$	-
8	345247.77	2255850.87	Геодезический метод; $M_t=0,1$	-
9	345254.80	2255851.58	Геодезический метод; $M_t=0,1$	-
10	345261.56	2255852.08	Геодезический метод; $M_t=0,1$	-
11	345261.40	2255853.90	Геодезический метод; $M_t=0,1$	-
12	345257.36	2255878.94	Геодезический метод; $M_t=0,1$	-
13	345259.19	2255885.92	Геодезический метод; $M_t=0,1$	-
14	345060.51	2255962.72	Геодезический метод; $M_t=0,1$	-
15	345062.85	2255967.25	Геодезический метод; $M_t=0,1$	-
16	345248.97	2256148.93	Геодезический метод; $M_t=0,1$	-
17	345219.96	2256240.83	Геодезический метод; $M_t=0,1$	-
18	345258.90	2256308.12	Геодезический метод; $M_t=0,1$	-
19	345557.21	2256451.76	Геодезический метод; $M_t=0,1$	-
20	345621.97	2256479.56	Геодезический метод; $M_t=0,1$	-
21	345659.57	2256533.93	Геодезический метод; $M_t=0,1$	-
22	345958.55	2256926.65	Геодезический метод; $M_t=0,1$	-
23	346538.04	2257690.68	Геодезический метод; $M_t=0,1$	-
24	346702.75	2258808.30	Геодезический метод; $M_t=0,1$	-
25	346765.33	2259054.33	Геодезический метод; $M_t=0,1$	-
26	346919.62	2260062.09	Геодезический метод; $M_t=0,1$	-
27	347040.74	2260475.60	Геодезический метод; $M_t=0,1$	-
28	346854.44	2261182.11	Геодезический метод; $M_t=0,1$	-
29	347086.57	2261866.87	Геодезический метод; $M_t=0,1$	-
30	346959.30	2262375.85	Геодезический метод; $M_t=0,1$	-
31	347027.89	2262960.06	Геодезический метод; $M_t=0,1$	-
32	346972.28	2263055.07	Геодезический метод; $M_t=0,1$	-
33	346823.20	2263741.54	Геодезический метод; $M_t=0,1$	-
34	346742.53	2263792.45	Геодезический метод; $M_t=0,1$	-
35	346741.75	2263796.68	Геодезический метод; $M_t=0,1$	-
36	346754.22	2264137.48	Геодезический метод; $M_t=0,1$	-
37	346650.04	2264496.69	Геодезический метод; $M_t=0,1$	-
38	346561.21	2264906.68	Геодезический метод; $M_t=0,1$	-
39	346383.90	2265526.22	Геодезический метод; $M_t=0,1$	-
40	346438.72	2266339.23	Геодезический метод; $M_t=0,1$	-
41	346477.33	2266906.68	Геодезический метод; $M_t=0,1$	-
42	346523.09	2267655.58	Геодезический метод; $M_t=0,1$	-
43	346100.85	2267927.27	Геодезический метод; $M_t=0,1$	-
44	345771.75	2268137.81	Геодезический метод; $M_t=0,1$	-
45	345724.44	2268495.58	Геодезический метод; $M_t=0,1$	-
46	345628.28	2269220.38	Геодезический метод; $M_t=0,1$	-
47	345475.45	2270343.06	Геодезический метод; $M_t=0,1$	-
48	345406.56	2270845.62	Геодезический метод; $M_t=0,1$	-
49	345282.09	2271738.27	Геодезический метод; $M_t=0,1$	-
50	345139.49	2272749.14	Геодезический метод; $M_t=0,1$	-
51	345088.22	2273111.65	Геодезический метод; $M_t=0,1$	-
52	345080.55	2273129.00	Геодезический метод; $M_t=0,1$	-
53	345063.81	2273114.67	Геодезический метод; $M_t=0,1$	-

54	345067.22	2273110.70	Геодезический метод; Mt=0,1	-
55	345118.69	2272746.24	Геодезический метод; Mt=0,1	-
56	345261.30	2271735.30	Геодезический метод; Mt=0,1	-
57	345386.29	2270843.27	Геодезический метод; Mt=0,1	-
58	345454.64	2270340.23	Геодезический метод; Mt=0,1	-
59	345607.47	2269217.57	Геодезический метод; Mt=0,1	-
60	345703.62	2268492.81	Геодезический метод; Mt=0,1	-
61	345752.20	2268125.40	Геодезический метод; Mt=0,1	-
62	346089.50	2267909.60	Геодезический метод; Mt=0,1	-
63	346501.34	2267644.55	Геодезический метод; Mt=0,1	-
64	346456.17	2266907.56	Геодезический метод; Mt=0,1	-
65	346417.77	2266340.65	Геодезический метод; Mt=0,1	-
66	346362.70	2265523.97	Геодезический метод; Mt=0,1	-
67	346540.84	2264901.54	Геодезический метод; Mt=0,1	-
68	346629.68	2264491.50	Геодезический метод; Mt=0,1	-
69	346733.10	2264134.87	Геодезический метод; Mt=0,1	-
70	346721.03	2263805.88	Геодезический метод; Mt=0,1	-
71	346688.14	2263826.40	Геодезический метод; Mt=0,1	-
72	346676.89	2263808.67	Геодезический метод; Mt=0,1	-
73	346727.48	2263777.12	Геодезический метод; Mt=0,1	-
74	346804.56	2263728.47	Геодезический метод; Mt=0,1	-
75	346952.47	2263047.35	Геодезический метод; Mt=0,1	-
76	347006.23	2262955.50	Геодезический метод; Mt=0,1	-
77	346937.98	2262374.46	Геодезический метод; Mt=0,1	-
78	347064.70	2261867.73	Геодезический метод; Mt=0,1	-
79	346832.52	2261182.76	Геодезический метод; Mt=0,1	-
80	347018.96	2260476.00	Геодезический метод; Mt=0,1	-
81	346899.06	2260066.62	Геодезический метод; Mt=0,1	-
82	346744.73	2259058.53	Геодезический метод; Mt=0,1	-
83	346682.13	2258812.38	Геодезический метод; Mt=0,1	-
84	346520.70	2257716.85	Геодезический метод; Mt=0,1	-
85	346397.56	2257836.27	Геодезический метод; Mt=0,1	-
86	346389.75	2257842.34	Геодезический метод; Mt=0,1	-
87	346377.38	2257825.37	Геодезический метод; Mt=0,1	-
88	346383.76	2257820.40	Геодезический метод; Mt=0,1	-
89	346514.08	2257693.98	Геодезический метод; Mt=0,1	-
90	345937.70	2256933.92	Геодезический метод; Mt=0,1	-
91	345642.58	2256546.28	Геодезический метод; Mt=0,1	-
92	345608.13	2256496.47	Геодезический метод; Mt=0,1	-
93	345548.49	2256470.87	Геодезический метод; Mt=0,1	-
94	345243.97	2256324.24	Геодезический метод; Mt=0,1	-
95	345197.12	2256243.29	Геодезический метод; Mt=0,1	-
96	345225.14	2256154.80	Геодезический метод; Mt=0,1	-
97	345045.68	2255979.85	Геодезический метод; Mt=0,1	-
98	345040.87	2255970.30	Геодезический метод; Mt=0,1	-
99	344897.18	2256026.08	Геодезический метод; Mt=0,1	-
100	344480.25	2256188.61	Геодезический метод; Mt=0,1	-
101	343946.99	2256395.43	Геодезический метод; Mt=0,1	-
102	343455.47	2256585.99	Геодезический метод; Mt=0,1	-
103	342802.48	2256540.22	Геодезический метод; Mt=0,1	-
104	341661.06	2256458.85	Геодезический метод; Mt=0,1	-
105	340976.93	2256426.27	Геодезический метод; Mt=0,1	-
106	340788.05	2256416.37	Геодезический метод; Mt=0,1	-
107	340257.82	2256389.68	Геодезический метод; Mt=0,1	-
108	340242.79	2256405.94	Геодезический метод; Mt=0,1	-
109	340227.31	2256391.76	Геодезический метод; Mt=0,1	-
110	340237.40	2256380.85	Геодезический метод; Mt=0,1	-
111	340183.89	2256345.02	Геодезический метод; Mt=0,1	-
112	340058.47	2256260.93	Геодезический метод; Mt=0,1	-
113	339791.18	2256082.19	Геодезический метод; Mt=0,1	-
114	339243.08	2255899.66	Геодезический метод; Mt=0,1	-
115	338545.21	2255667.57	Геодезический метод; Mt=0,1	-
116	337623.22	2255360.77	Геодезический метод; Mt=0,1	-
117	336756.34	2255073.65	Геодезический метод; Mt=0,1	-
118	336230.72	2255202.32	Геодезический метод; Mt=0,1	-

119	335729.07	2255326.15	Геодезический метод; Mt=0,1	-
120	335331.45	2255424.36	Геодезический метод; Mt=0,1	-
121	334871.20	2255441.30	Геодезический метод; Mt=0,1	-
122	334340.87	2255460.57	Геодезический метод; Mt=0,1	-
123	333528.59	2255508.88	Геодезический метод; Mt=0,1	-
124	332634.39	2255561.93	Геодезический метод; Mt=0,1	-
125	332017.09	2255645.57	Геодезический метод; Mt=0,1	-
126	330966.76	2255787.89	Геодезический метод; Mt=0,1	-
127	330110.64	2255904.31	Геодезический метод; Mt=0,1	-
128	330107.61	2255882.48	Геодезический метод; Mt=0,1	-
129	330963.97	2255767.08	Геодезический метод; Mt=0,1	-
130	332014.28	2255624.76	Геодезический метод; Mt=0,1	-
131	332632.41	2255541.01	Геодезический метод; Mt=0,1	-
132	333527.29	2255487.92	Геодезический метод; Mt=0,1	-
133	334339.87	2255439.59	Геодезический метод; Mt=0,1	-
134	334870.43	2255420.31	Геодезический метод; Mt=0,1	-
135	335328.50	2255403.46	Геодезический метод; Mt=0,1	-
136	335724.04	2255305.75	Геодезический метод; Mt=0,1	-
137	336225.72	2255181.92	Геодезический метод; Mt=0,1	-
138	336757.29	2255051.83	Геодезический метод; Mt=0,1	-
139	337629.86	2255340.85	Геодезический метод; Mt=0,1	-
140	338551.88	2255647.65	Геодезический метод; Mt=0,1	-
141	339249.69	2255879.73	Геодезический метод; Mt=0,1	-
142	339800.50	2256063.15	Геодезический метод; Mt=0,1	-
143	340082.11	2256251.46	Геодезический метод; Mt=0,1	-
144	340198.38	2256329.46	Геодезический метод; Mt=0,1	-
145	340256.87	2256368.61	Геодезический метод; Mt=0,1	-
146	340789.10	2256395.40	Геодезический метод; Mt=0,1	-
147	340968.20	2256404.77	Геодезический метод; Mt=0,1	-
148	340989.60	2256215.45	Геодезический метод; Mt=0,1	-
149	340990.32	2256211.43	Геодезический метод; Mt=0,1	-
150	341010.99	2256215.12	Геодезический метод; Mt=0,1	-
151	341010.39	2256218.48	Геодезический метод; Mt=0,1	-
152	340989.22	2256405.84	Геодезический метод; Mt=0,1	-
153	341647.42	2256437.20	Геодезический метод; Mt=0,1	-
154	341577.03	2256197.22	Геодезический метод; Mt=0,1	-
155	341301.50	2256105.55	Геодезический метод; Mt=0,1	-
156	341309.91	2256086.46	Геодезический метод; Mt=0,1	-
157	341594.08	2256180.75	Геодезический метод; Mt=0,1	-
158	341669.70	2256438.44	Геодезический метод; Mt=0,1	-
159	342803.94	2256519.27	Геодезический метод; Mt=0,1	-
160	343452.27	2256564.72	Геодезический метод; Mt=0,1	-
161	343939.39	2256375.85	Геодезический метод; Mt=0,1	-
162	344472.63	2256169.04	Геодезический метод; Mt=0,1	-
163	344889.46	2256006.55	Геодезический метод; Mt=0,1	-
164	345051.07	2255943.88	Геодезический метод; Mt=0,1	-
165	345234.08	2255873.03	Геодезический метод; Mt=0,1	-
166	345207.22	2255772.67	Геодезический метод; Mt=0,1	-
167	345183.39	2255588.96	Геодезический метод; Mt=0,1	-
168	345424.79	2255380.44	Геодезический метод; Mt=0,1	-
169	345619.93	2255220.94	Геодезический метод; Mt=0,1	-
170	345635.13	2255128.21	Геодезический метод; Mt=0,1	-
171	345644.04	2255123.34	Геодезический метод; Mt=0,1	-
1	345659.11	2255139.07	Геодезический метод; Mt=0,1	-