

Согласовано:

«__» _____ 2018г.

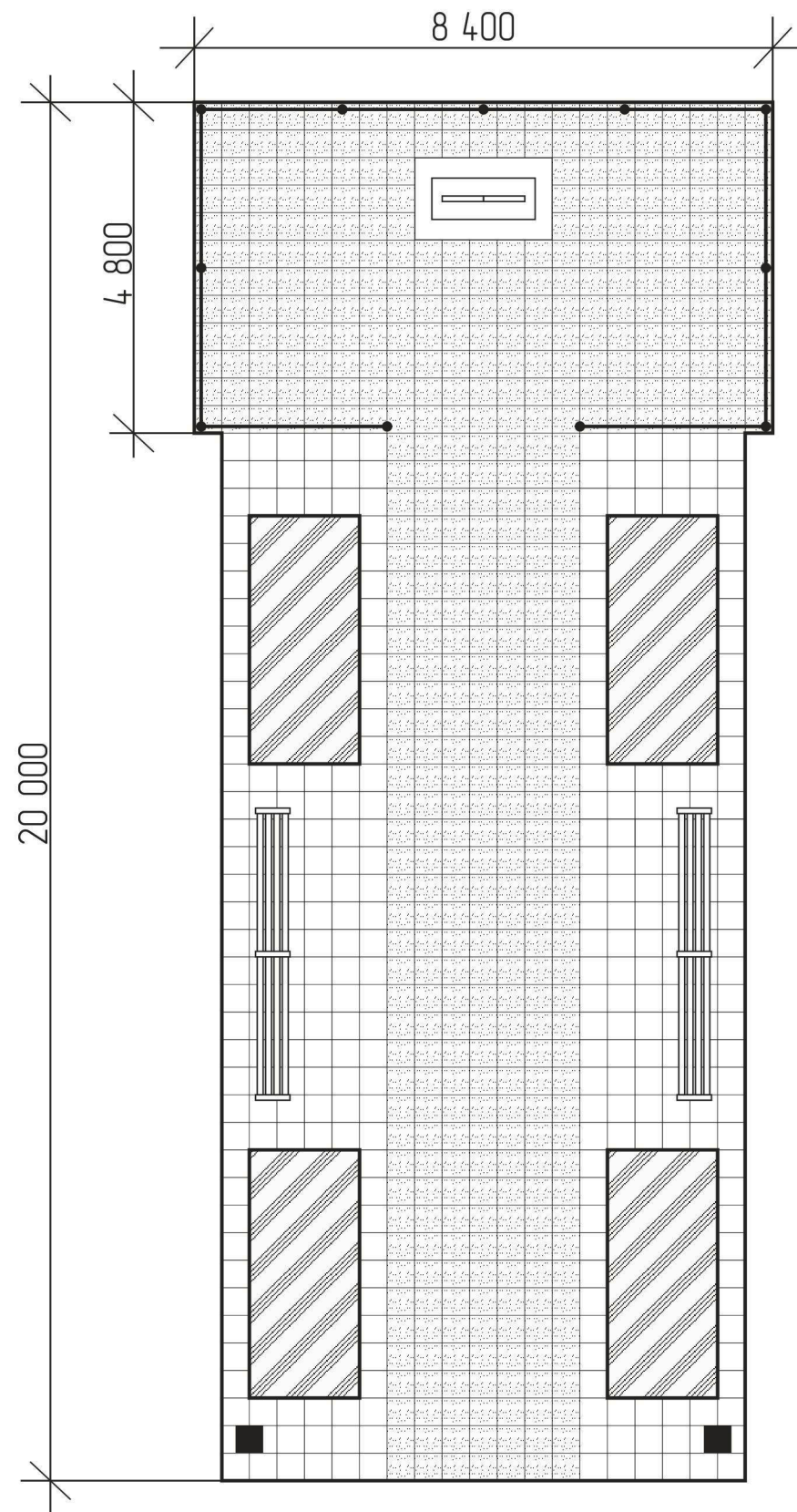
Утверждаю:



«__» _____ 2018г.

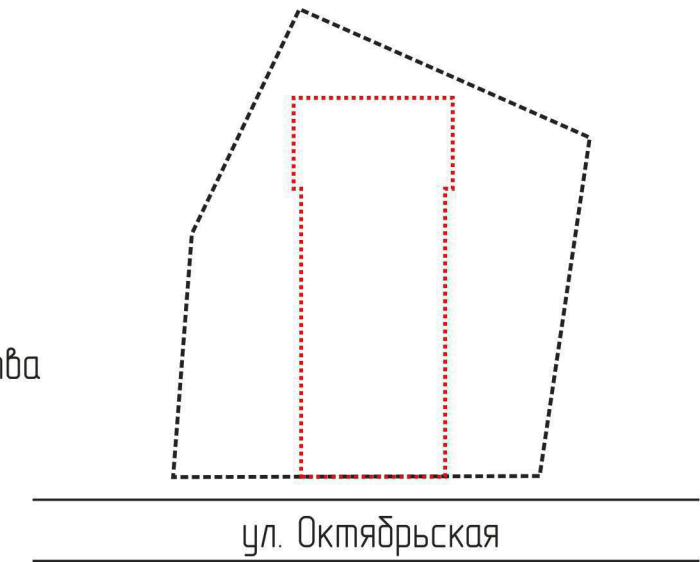
Дизайн проекта
территории общественного пользования
«Мемориальный парк памяти воинам
Гражданской войны»

с.Тюш, 2018 г.





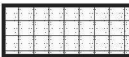

Расположение благоустроенной территории Мемориального парка



-  - границы земельного участка 3У1
-  - границы территории благоустройства



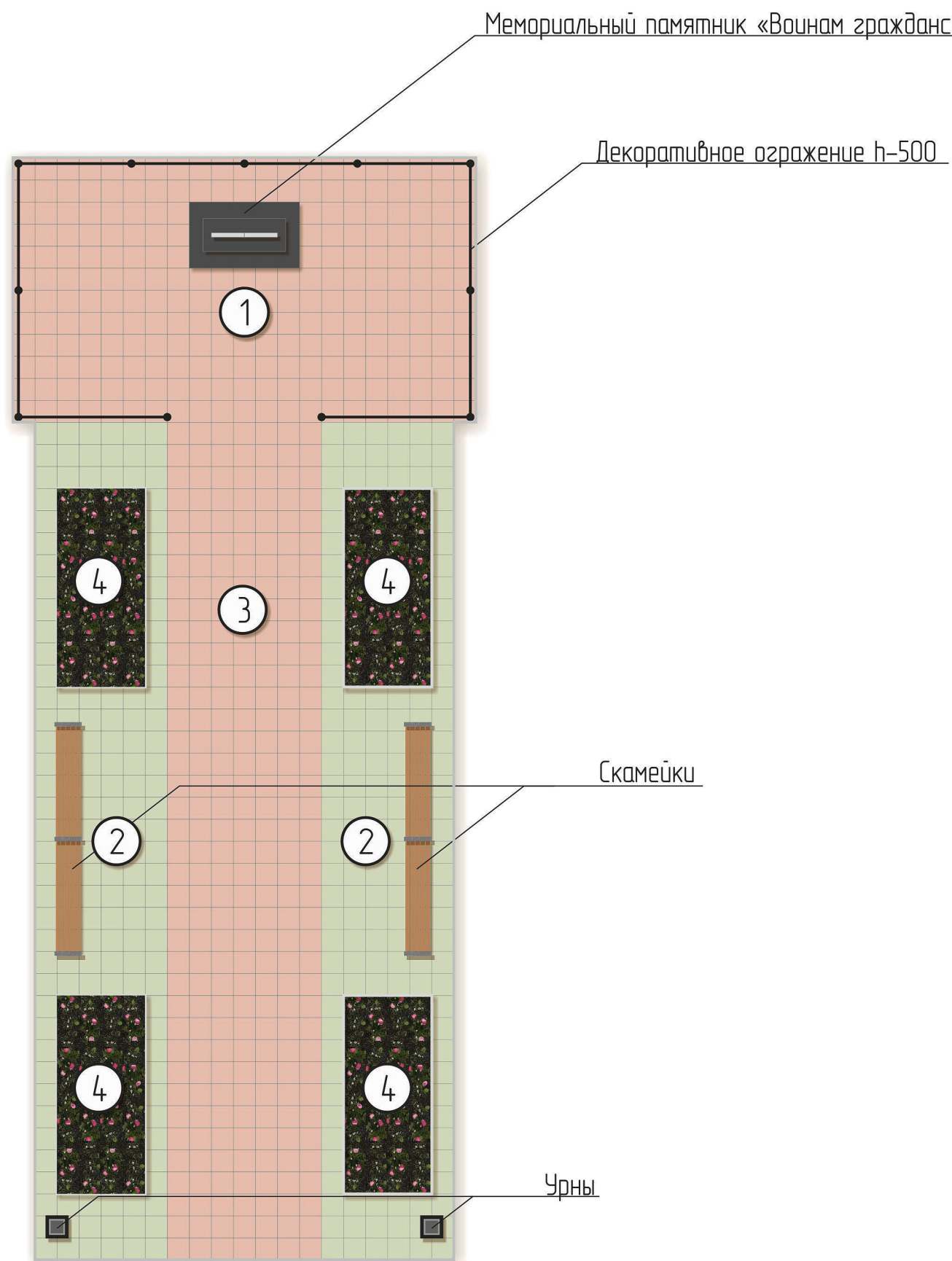
Условные обозначения

-  - ограждение декоративное сварное металлическое
-  - скамейка
-  - урна
-  - клумба
-  - мощение красной тротуарной плиткой
-  - мощение серой тротуарной плиткой

Масштаб 1:100

Инв. № подл.	Подп. и дата
Подп. и дата	Подп. и дата

					Дизайн проекта территории общественного пользования «Мемориальный парк памяти воинам Гражданской войны»			
Изм.	Лист	№ докум	Подп.	Дата	План с общими размерами	Стадия	Лист	Листов
Разраб.						Д	2	6
Исп.					с.Тюш			
Утв.								



Экспликация

- ① – площадка возле памятника
- ② – зоны рекреации
- ③ – проход к памятнику
- ④ – клумбы

Дизайном проекта благоустройства территории общественного пользования «Мемориальный парк памяти воинам Гражданской войны» предполагается осуществить устройство двух площадок, мощеных тротуарной плиткой. Первая – непосредственно вокруг памятника, с обрамлением декоративным металлическим ограждением. Вторая – будет использоваться для подхода к памятнику и создания зоны рекреации с установкой скамеек. Зона будет расположена непосредственно на площадке, ведущей к памятнику, что делает ее доступной для всех групп населения, в том числе и маломобильных.

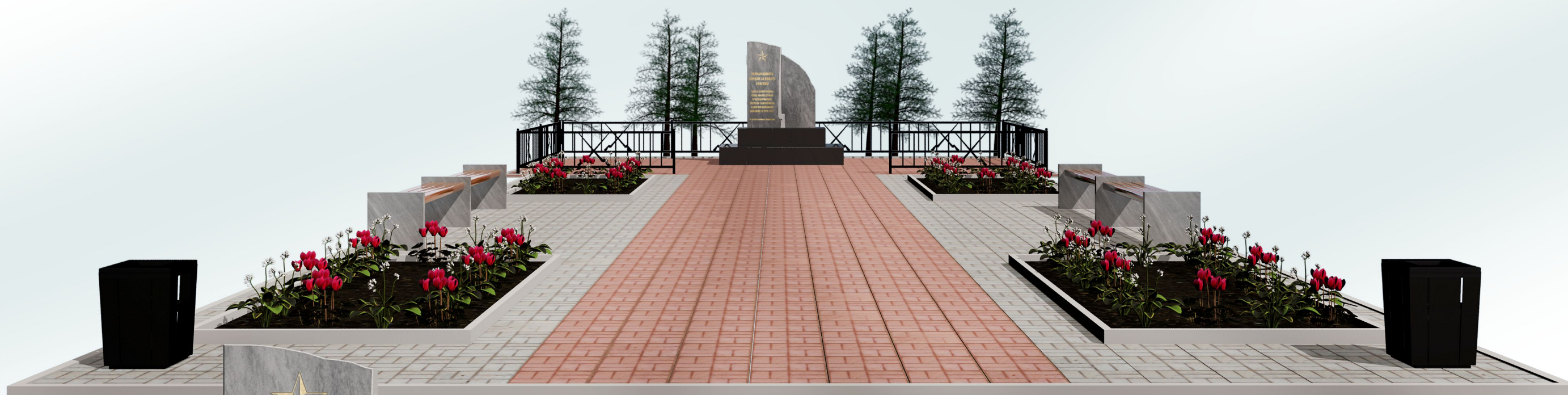
Мощение территории выполнено плиткой двух цветов: серой и красной. Рекомендуемые размеры плитки 400х400. Обрамление тротуарным бордюром 1000х220х75 серого цвета.

Для озеленения предполагается устройство двух клумб для однолетних растений.

Масштаб 1:100

Дизайн проекта территории общественного пользования «Мемориальный парк памяти воинам Гражданской войны»						
Изм.	Лист	№ докум	Подп.	Дата		
Разраб.						
Исп.						
Утв.						
Экспликация				Стадия	Лист	Листов
				Д	3	6
				с. Тюш		

Инв. № подл.	Подп. и дата



Фронтальный вид благоустраиваемой территории



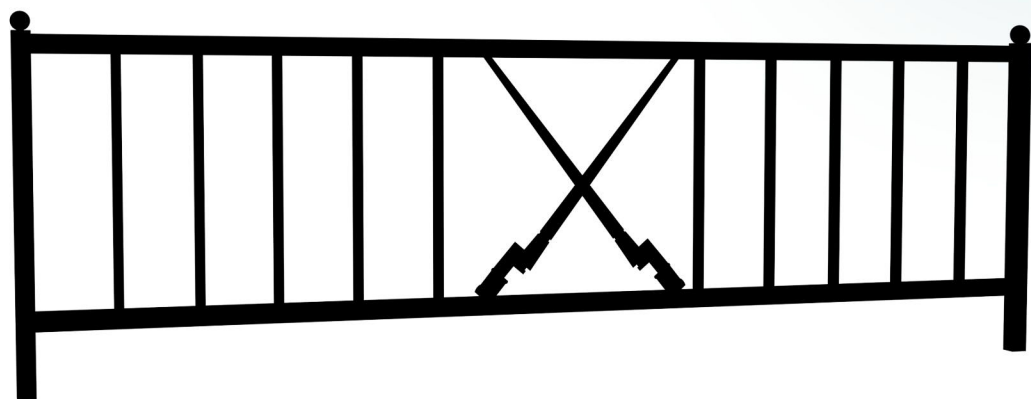
Общий вид мемориального памятника

Целью благоустройства территории общественного пользования вокруг памятника «Воинам Гражданской войны» является создание Мемориального парка комфортного для всех групп населения, что увеличит привлекательность данного памятника для посещения и будет способствовать росту уважительного отношения к героическому прошлому своей страны и малой родины.

Инв. № подл. Подп. и дата. Подп. и дата.

					Дизайн проекта территории общественного пользования «Мемориальный парк памяти воинам Гражданской войны»			
Изм/Лист	№ докум	Подп.	Дата		Стадия	Лист	Листов	
Разраб.					Фронтальный вид	Д	4	6
Исп.						с.Тюш		
Утв.								

Зона рекреации включает в себя следующие малые архитектурные формы: скамейка уличная двухсекционная (2 штуки), урна сварная металлическая (2 штуки).

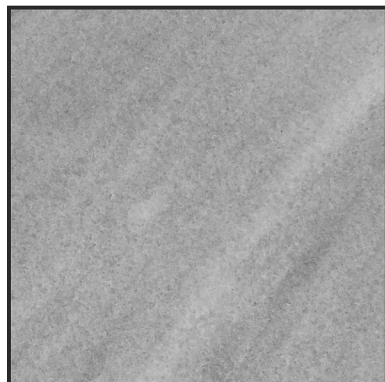


Скамейка парковая (секция).
 Материал боковин – мрамор «Полевской»
 Материал сидения – доска-планкен из ДПК

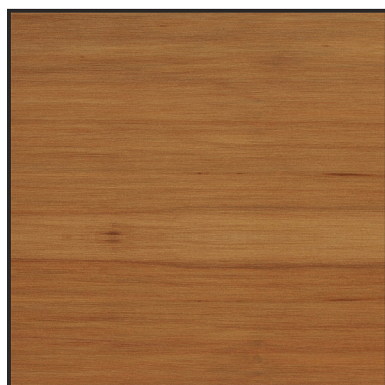
Ограждение сварное металлическое (секция) высота 50см.
 Столбики – труба квадратного сечения 40x40
 Рама и заполняющие элементы – труба квадратного сечения 20x20
 Декоративный элемент «Скрещенные штыки» – листовое железо 2мм, лазерная резка
 Окраска по металлу с предварительным грунтованием

					Дизайн проекта территории общественного пользования «Мемориальный парк памяти воинам Гражданской войны»			
Изм.	Лист	№ докум	Подп.	Дата	Перспектива и МАФ	Стадия	Лист	Листов
Разраб.						Д	5	6
Исп.								
Утв.							с.Тюш	

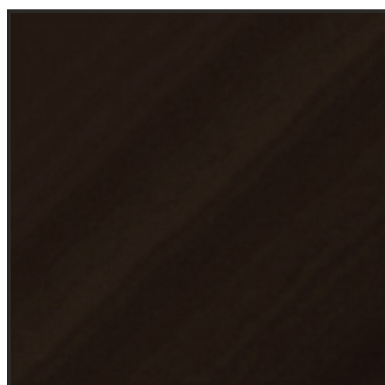
Инв. № подл. Подп. и дата Подп. и дата



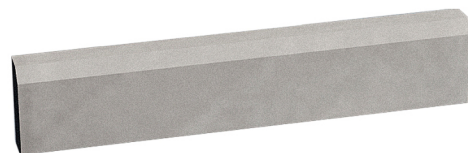
Плиты из мрамора «Полевской», толщина 8 см. Использовать для изготовления боковин скамеек и цветочниц.



Фасадная доска-планкен из ДПК. Использовать для сидений скамеек.



Краска по металлу молотковая, черная. Использовать для окраски ограждения, урн и основания фонарей после предварительного грунтования.



Бордюр тротуарный, цвет серый, 1000x220x75. Армированный бетон. Использовать для обрамления всей благоустроенной территории и клумб.



Плитка тротуарная, цвет серый, 400x400. Армированный бетон. Использовать для мощения зоны рекреации.



Плитка тротуарная, цвет красный, 400x400. Армированный бетон. Использовать для мощения площадки вокруг памятника и центра зоны рекреации.

Инв. № подл.	Подп. и дата	Подп. и дата
--------------	--------------	--------------

					Дизайн проекта территории общественного пользования «Мемориальный парк памяти героям Гражданской войны»		
Изм/Лист	№ докум	Подп.	Дата		Стадия	Лист	Листов
Разраб.					Материалы	Д	6
Исп.							
					с.Тюш		
Утв.							