



Общество с ограниченной ответственностью
«УралГео»

ПРОЕКТ ПЛАНИРОВКИ И МЕЖЕВАНИЯ ТЕРРИТОРИИ

по объекту

**«Строительство объектов обустройства реконструируемых скважин №№ 413,
800 Дороховского месторождения»**

Том 1

Основная часть проекта планировки территории

5807-ППТ

Главный инженер проекта

Ю.А. Никулина

Инд. № подл.	
Подпись и дата	
Взам. инв. №	

Пермь, 2016

Состав проекта планировки и межевания территории

Том 1. Основная часть проекта планировки территории
 Раздел 1. Положения о размещении объекта капитального строительства
 Раздел 2. Чертёж планировки территории

Том 2. Материалы по обоснованию проекта планировки территории.
 Раздел 1. Пояснительная записка.
 Раздел 2. Текстовые приложения.
 Раздел 3. Графические материалы.

Том 3. Проект межевания территории
 Раздел 1. Пояснительная записка
 Раздел 2. Чертёж межевания территории

Согласовано							5807-ППТ								
Взам. инв. №							СОСТАВ ПРОЕКТА ПЛАНИРОВКИ								
Подпись и дата													Стадия	Лист	Листов
Инв. № подл.	Изм.	Кол.уч	Лист	№док.	Подп.	Дата							1		
	Разработал	Мальцева Т.В.				07.16							ООО «УралГео»		
	Проверил	Валеева Я.К.				07.16									

Состав исполнителей

№	Должность	Фамилия И.О.	Подпись
1	Инженер	Мальцева Т.В.	
2	Кадастровый инженер	Валеева Я.К.	

Отчет по проекту планировки и межевания территории по объекту: «Строительство объектов обустройства реконструируемых скважин №№ 413, 800 Дороховского месторождения», стадия проектирования – проектная и рабочая документация, состоит из трёх томов:

Том 1. Основная часть проекта планировки территории

Графические материалы

№ П/П	Наименование чертежа	Масштаб чертежа	Кол-во листов
1	Чертёж планировки территории	1:500	3

Согласовано		

Взам. инв. №	
--------------	--

Подпись и дата	
----------------	--

Инв. № подл.	
--------------	--

						5807-ПШТ			
Изм.	Кол.уч	Лист	№док.	Подп.	Дата	Состав исполнителей	Стадия	Лист	Листов
Разработал		Мальцева Т.В.			07.16				1
Проверил		Валеева Я.К.			07.16		ООО «УралГео»		

Содержание текстовой части

Раздел 1 ПОЛОЖЕНИЯ О РАЗМЕЩЕНИИ ОБЪЕКТА КАПИТАЛЬНОГО СТРОИТЕЛЬСТВА	2
1 Общая информация о проектируемом объекте.....	3
2 Техничко-экономические показатели объекта	4
2.1 Техничко-экономические характеристики проектируемого линейного объекта.....	6
2.2 Планировочные ограничения	6
2.3 Сведения о земельных участках, изымаемых во временное (на период строительства) и постоянное пользование.....	6
2.4 Функциональное зонирование.....	11
2.5 Объекты социально-культурного назначения	11
2.6 Производственные, коммунальные, культурного наследия и иные объекты	11
3 Сведения о территории размещения линейного объекта	12
Раздел 2 ЧЕРТЁЖ ПЛАНИРОВКИ ТЕРРИТОРИИ	14

Взам. инв. №		Подпись и дата						5807-ПШТ		
Изм.	Кол.уч	Лист	№док.	Подп.	Дата					
Изм. № подл.		Разработал	Мальцева Т.В.		07.16	Содержание текстовой части	Стадия	Лист	Листов	
		Проверил	Валеева Я.К.		07.16			1	13	
							ООО «УралГео»			

Раздел 1**ПОЛОЖЕНИЯ О РАЗМЕЩЕНИИ ОБЪЕКТА КАПИТАЛЬНОГО
СТРОИТЕЛЬСТВА**

Инв. № подл.	Подпись и дата	Взам. инв. №					5807-ППТ	Лист
			Изм.	Кол.уч	Лист	№док		Подп.

1 Общая информация о проектируемом объекте

Наименование объекта:

«Строительство объектов обустройства реконструируемых скважин №№ 413, 800 Дороховского месторождения».

Расположение объекта:

В административном отношении участок работ расположен на территории Октябрьского муниципального района Пермского края, на землях муниципального образования Верх-Тюшевское сельское поселение, в кадастровом квартале: 59:27:1251003.

Ближайшие населенные пункты – д. Дороховка (на расстоянии 1,7 км южнее), Отделение №2 (Ширяевский) (на расстоянии 2,6 км севернее).

Проезд до объекта осуществляется в любое время года автомобильным транспортом по асфальтированным дорогам «Пермь - Екатеринбург», «Голдыри – Орда - Октябрьский», далее по гравийной дороге «Тюш – Отделение 2», затем по промысловым дорогам.

Описание проектируемого объекта:

Проектом «Строительство объектов обустройства реконструируемых скважин №№ 413, 800 Дороховского месторождения» предусматривается строительство выкидного трубопровода «Скв.№ 413-АГЗУ-01401», выкидного трубопровода «Скв.№ 800-АГЗУ-01401» и ВЛ-6кВ и обустройство добывающих скважин №413 и №800.

Проектом предусматривается поэтапное строительство объектов обустройства реконструируемых скважин №№ 413,800 Дороховского месторождения.

Этап 1 – площадка скважины №413.

Этап 2 – площадка скважины №800.

Размещение площадок скважин на месторождении выполнено в соответствии с градостроительным планом и планом границ лицензионного участка.

Площадка скважины №413 находится в пределах существующего куста №13, рельеф спланирован, куст обвалован. На площадке куста обустроены устья скважин, проложены инженерные коммуникации. К площадке куста с северо-запада подходит технологический проезд.

Площадка скважины №800 находится в пределах существующего куста №1а, рельеф спланирован, куст обвалован. На площадке куста обустроены устья скважин, проложены инженерные коммуникации. К площадке куста с северо-запада подходит технологический проезд.

Трасса выкидного трубопровода «Скв. №413 – АГЗУ-1401» отмыкает от площадки реконструируемой скважины №413 (куст 13). Трасса выкидного трубопровода «Скв. №800 – АГЗУ-1401» отмыкает от площадки реконструируемой скважины №800 (куст 1а). Трасса ВЛ-6кВ на площадку скважины №800 (куст 1а) отмыкает от опоры №157 ВЛ-6 кВ ф. 18 ПС 110/35/6 кВ «Дороховка».

Инв. № подл.	Подпись и дата	Взам. инв. №							Лист
									3
Изм.	Кол.уч	Лист	№док	Подп.	Дата	5807-ППТ			

2 Техничко-экономические показатели объекта

2.1 Баланс территории

По категории земель, испрашиваемые земельные участки имеют назначение:

- земли сельскохозяйственные – 3,3534 га,
- земли промышленности – 5,1310 га,
- земли лесного фонда – 0,9423 га.

Всего испрашивается под строительство объекта земельный участок площадью 9,4267 га.

По землепользователям расположение земельных участков следующее:

Земли ГКУ «Октябрьское лесничество», Чадское участковое лесничество (Колхоз «Авангард») - 0,9423 га,

Земли Верх-Тюшевского сельского поселения – 2,5247 га,

Земли собственника земельного участка Дорохова Евгения Валерьевича - 0.1470 га,

Земли собственника земельного участка Хуснуллина Вила Индусовича - 0.6744 га,

Земли собственника земельного участка Хасановой Регины Ринадовны - 0.0073 га,

Земли (земельные участки), предоставленные в аренду ООО "ЛУКОЙЛ-ПЕРМЬ" – 5,1310 га.

По использованию:

- пашня - 2,1790 га,
- сенокосы - 1,1744 га,
- леса - 0,9423 га,
- прочих земель (дороги и т.п.) – 5,1310 га

Сводная ведомость земель, занимаемых под строительство объекта, приведена в таблице 1.

Инв. № подл.	Подпись и дата	Взам. инв. №							Лист
			5807-ППТ						
Изм.	Кол.уч	Лист	№док	Подп.	Дата				

Инв. № подл.	Подпись и дата	Взам. инв. №
Изм.	Кол.уч	Лист
№док	Подп.	Дата

Таблица 1. Сводная ведомость земель, занимаемых для реализации проекта:
«Строительство объектов обустройства реконструируемых скважин №№413, 800 Дороховского месторождения»

Наименование землепользователя	всего на период строительства						из них на период эксплуатации					
	Итого	пашня	сенокос	лес	прочие	Итого	пашня	сенокос	лес	прочие		
1	2	3	4	6	7	8	9	11	12	13		
ЭТАП I												
1.1 Верх-Гюшевское сельское поселение	0.4466	0.4466	0.0000	0.0000	0.0000	0.0000	0.0000	0.0000	0.0000	0.0000		
1.2 Дорохов Е.В.	0.1470	0.1470	0.0000	0.0000	0.0000	0.0000	0.0000	0.0000	0.0000	0.0000		
1.3 ООО "ЛУКОЙЛ-ПЕРМЬ"	4.4760	0.0000	0.0000	0.0000	4.4760	4.4760	0.0000	0.0000	0.0000	4.4760		
ИТОГО ПО ЭТАПУ I	5.0696	0.5936	0.0000	0.0000	4.4760	4.4760	0.0000	0.0000	0.0000	4.4760		
ЭТАП II												
2.1. Верх-Гюшевское сельское поселение	2.0781	0.9037	1.1744	0.0000	0.0000	0.0029	0.0000	0.0029	0.0000	0.0000		
2.3.ГКУ "Октябрьское лесничество" Чадское участковое лесничество (Колхоз "Авангард")	0.9423	0.0000	0.0000	0.9423	0.0000	0.0000	0.0000	0.0000	0.0000	0.0000		
2.4.Хуснуллин В.И.	0.6744	0.6744	0.0000	0.0000	0.0000	0.0066	0.0066	0.0000	0.0000	0.0000		
2.5.Хасанова Р.Р.	0.0073	0.0073	0.0000	0.0000	0.0000	0.0000	0.0000	0.0000	0.0000	0.0000		
2.6.ООО "ЛУКОЙЛ-ПЕРМЬ"	0.6550	0.0000	0.0000	0.0000	0.6550	0.6550	0.0000	0.0000	0.0000	0.6550		
ИТОГО ПО ЭТАПУ I	4.3571	1.5854	1.1744	0.9423	0.6550	0.6645	0.0066	0.0029	0.0000	0.6550		
ИТОГО ПО ПРОЕКТУ	9.4267	2.1790	1.1744	0.9423	5.1310	5.1405	0.0066	0.0029	0.0000	5.1310		

- во временное пользование:

1. временные здания и сооружения при строительстве (базы механизации, бетонные заводы, склады и т.п.) – 0,00 га;
 2. линейные сооружения (дорога) – 4,0724 га;
 3. склады плодородного слоя, отвалы вскрышных пород, свалки строительного мусора – 0,2138 га;
- земли, нарушаемые при добыче полезных ископаемых – 0,00га;
 прочие виды использования земель – 0,00 га.

Распределение земель по группам производственных объектов приводится в таблице 2.

Распределение земель по землепользователям и категориям под строительство объекта следующее:

Земли сельскохозяйственного назначения:

- земли Верх-Тюшевского сельского поселения – 2,5247 га;
- земли Дорохова Е.В. – 0,1470 га;
- земли Хуснуллина В.И. – 0,6744 га;
- земли Хасановой Р.Р. – 0,0073 га.

Земли лесного фонда:

- земли ГКУ «Октябрьское лесничество» - 0,9423 га.

Земли промышленности, энергетики, транспорта, связи, радиовещания, телевидения, информатики, земли для обеспечения космической деятельности, земли обороны, безопасности и земли иного специального назначения:

- земли ООО «ЛУКОЙЛ-ПЕРМЬ» - 5,1310 га;

Площади занимаемых земель под строительство (по землепользователям, объектам, кварталам, выделам, срокам занятия) приводятся в таблицах 1-3.

Инв. № подл.	Подпись и дата	Взам. инв. №							Лист
			5807-ППТ						
Изм.	Кол.уч	Лист	№док	Подп.	Дата				

Инв. № подл.	Подпись и дата	Взам. инв. №

Изм.	Кол.уч	Лист	№док	Подп.	Дата

Таблица 2. Ведомость потребности в земельных ресурсах по проекту:
"Строительство объектов обустройства реконструируемых скважин №№413, 800 Дороховского месторождения"

Отвод земель в постоянное пользование (га)							
Всего	в том числе						
	под здания и сооружения			линии и коммуникации (дороги, ЛЭП, трубопроводы)	хранилища, полигоны для хранения твердых отходов	накопители сточных вод	прочие виды использования земель
	основного производства	вспомогат. производства	админист. и бытового назначения				
1	2	3	4	5	6	7	8
5.1405				5.1405			

продолжение таблицы 5.1

Отвод земель во временное пользование (га)						
Всего	в том числе					
	временные здания и сооружения при строительстве (базы механизации, бетонные заводы, склады и т.п.)	линейные сооружения (дороги, ЛЭП, трубопроводы)	склады плодородного слоя, карьеры, отвалы вскрышных пород, свалки строительного мусора	земли, нарушаемые при добыче полезных ископаемых	прочие виды использования	
9						
4.2862		4.0724	0.2138			
Итого по строительству	9.4267 га					

Инв. № подл.	Подпись и дата	Взам. инв. №

Таблица 3. Ведомость земель, занимаемых для реализации проекта:
«Строительство объектов обустройства реконструируемых скважин №413, 800 Дороховского месторождения»

№№	Земельно-пользователи	на период строительства (га)						в том числе на период эксплуатации, (га)						по лесным площадям			Примечание
		Итого	пашня	сенокос	лес	прочие	Итого	пашня	сенокос	лес	прочие	№№ скважин	№№ кварталов	№№ выделов			
															5	6	
1	2	5	6	7	9	11	12	13	14	16	17	18	19	20	21		
Этап1.Скважина №413.																	
Выкдной трубопровод "Скв.№413 - АГЗУ-01401"																	
2		0.0403	0.0403												ч ₂ ^м ГЛ	:3712	
3		0.0137	0.0137												ч ₂ ^м ГЛ	:5720	
4		0.1737	0.1737												л ₂ ^м ПП	:3724	
6		0.2184	0.2184												ч ₂ ^м ГЛ		
	Итого	0.4466	0.4466	0.0000	0.0000	0.0000	0.0000	0.0000	0.0000	0.0000	0.0000	0.0000	0.0000	0.0000	л ₂ ^м ПП		
1.2.Дорохов Е.В.																	
Выкдной трубопровод "Скв.№800 - АГЗУ-01401"																	
5		0.1470	0.1470												ч ₂ ^м ГЛ	:3665	
	Итого	0.1470	0.1470	0.0000	0.0000	0.0000	0.0000	0.0000	0.0000	0.0000	0.0000	0.0000	0.0000	0.0000			
1.3.000 "ЛУКОЙЛ-ПЕРМЬ"																	
Площадка скважины №413																	
1		4.4760				4.4760	4.4760								П	:578	
	ИТОГО	4.4760	0.0000	0.0000	0.0000	4.4760	4.4760	0.0000	0.0000	0.0000	0.0000	0.0000	0.0000	0.0000			
	ИТОГО ПО ЭТАПУ1	5.0696	0.5936	0.0000	0.0000	4.4760	4.4760	0.0000	0.0000	0.0000	0.0000	0.0000	0.0000	0.0000			
Этап2.Скважина №800.																	
2.1.Верх-Тюшевское сельское поселение																	
Выкдной трубопровод "Скв.№800 - АГЗУ-01401"																	
5		0.5618	0.5618												л ₂ ^м ПП		
		0.0880	0.0880												ч ₂ ^м ГЛ		
Площадка скважины №800																	
8		0.2539	0.2539												л ₂ ^м ПП		
9		0.0544		0.0544											Дк ₂ ГЭ ₃		
		0.0566		0.0566											л ₂ ^м ПП		
12		0.0167		0.0167											Дк ₂ ГЭ ₃		
13		0.2292		0.2292			0.0029		0.0029						л ₂ ^м ПП		
		0.7524		0.7524											Дк ₂ ГЭ ₃		

Инв. № подл.	Подпись и дата	Взам. инв. №
Изм.	Кол.уч	Лист
№док	Подп.	Дата

№№	Землепользователи	на период строительства (га)					в том числе на период эксплуатации, (га)					по лесным площадям		Почвы	Примечание
		Итого	пашня	сенокос	лес	прочие	Итого	пашня	сенокос	лес	прочие	№№ кварталов	№№ выделов		
1	2	5	6	7	9	11	12	13	14	16	17	18	19	20	21
Трасса ВЛ-6кВ на площадку куста №800															
15		0.0651		0.0651										Л ₂ ^{ов} ПП	
	Итого	2.0781	0.9037	1.1744	0.0000	0.0000	0.0029	0.0000	0.0029	0.0000	0.0000	0.0000	0.0000		
2.2.ГКУ "Октябрьское лесничество" Чадское участковое лесничество (Колхоз "Авангард")															
Выкйдной трубопровод "Скв.№800 - АГЗУ-01401", площадка скважины №800 (противопожарный разрыв)															
11		0.3032			0.3032							9	5	Л ₂ ^{ов} ПП	
		0.6391			0.6391							9	5	Дк ₂ ГЭ ₅	
	Итого	0.9423	0.0000	0.0000	0.9423	0.0000	0.0000	0.0000	0.0000	0.0000	0.0000				
2.3. Хусуллини В.И.															
Выкйдной трубопровод "Скв.№800 - АГЗУ-01401", трасса ВЛ-6кВ на площадку куста №800															
7		0.6744	0.6744				0.0066	0.0066						Л ₂ ^{ов} ПП	:3699
	Итого	0.6744	0.6744	0.0000	0.0000	0.0000	0.0066	0.0066	0.0000	0.0000	0.0000				
2.4. Хасанова Р.Р.															
трасса ВЛ-6кВ на площадку куста №800															
16		0.0073	0.0073											Л ₂ ^{ов} ПП	:3715
	Итого	0.0073	0.0073	0.0000	0.0000	0.0000	0.0000	0.0000	0.0000	0.0000	0.0000				
2.5.000 "ЛУКОЙЛ-ПЕРМЬ"															
Площадка скважины №800															
10		0.6188				0.6188	0.6188							ТГ	:580
Трасса ВЛ-6кВ на площадку куста №800															
14		0.0358				0.0358	0.0358							Л ₂ ^{ов} ПП	:586
		0.0004				0.0004	0.0004							Л ₂ ^{ов} ПП	:2758
	ИТОГО	0.6550	0.0000	0.0000	0.0000	0.6550	0.6546	0.0000	0.0000	0.0000	0.0000	0.0000	0.0000		
	ИТОГО ПО ЭТАПУ2	4.3571	1.5854	1.1744	0.9423	0.6550	0.6641	0.0066	0.0029	0.0000	0.6550				
	ИТОГО ПО ПРОЕКТУ	9.4267	2.1790	1.1744	0.9423	5.1310	5.1401	0.0066	0.0029	0.0000	5.1310				

2.4 Функциональное зонирование

Формирование в существующей планировочной структуре новых функциональных зон не предусмотрено.

2.5 Объекты социально-культурного назначения

Создание новых объектов социально-культурного назначения проектом не предусмотрено.

2.6 Производственные, коммунальные, культурного наследия и иные объекты

Согласно письму Министерства культуры, молодежной политики и массовых коммуникаций Пермского края от 20.01.2016 №СЭД-27-01-35-08-47 в районе работ объекты культурного наследия, включенные в единый государственный реестр, либо выявленные объекты культурного наследия, а также объекты культурного наследия народов РФ и объекты, обладающие признаками объекта культурного наследия, отсутствуют. Участок расположен вне территорий объектов культурного наследия и зон их охраны.

Особо охраняемые природные территории в пределах участка отсутствуют.

Зоны с особыми условиями использования территории представлены следующими зонами:

Наименование документа	Название зоны с особыми условиями использования	Радиус, м
Водный кодекс РФ от 03.06.2006 N 74-ФЗ	Водоохранная зона	100
Водный кодекс РФ от 03.06.2006 N 74-ФЗ	Прибрежная защитная полоса	50
Постановление правительства РФ от 24.02.2009 №160 (ред. От 26.08.2013) «О порядке установления охранных зон объектов электросетевого хозяйства и особых условий использования земельных участков, расположенных в границах таких зон»	Охранная зона ВЛ – 10 кВ	10
«Правила охраны магистральных трубопроводов» утвержденных Постановлением Госгортехнадзора России №9 от 22 апреля 1992 г.	Охранная зона выкидных трубопроводов	25

Размеры водоохранных зон и их прибрежных защитных полос, а также режим их использования установлены Водным Кодексом Российской Федерации от 3 июня 2006 г. № 74-ФЗ, введенным в действие с 1 января 2007 г.

Согласно Кодексу ширина водоохранной зоны рек или ручьев устанавливается от их истока для рек или ручьев протяженностью:

Изм.	Кол.уч	Лист	№док	Подп.	Дата

5807-ППТ

Лист

11

- до десяти километров - в размере пятидесяти метров;
- от десяти до пятидесяти километров - в размере ста метров;
- от пятидесяти километров и более - в размере двухсот метров.

Ширина водоохранных зон для водных объектов района изысканий представлена в таблице 2. Ширина водоохранных зон установлена согласно Водному Кодексу РФ (ст.65).

Таблица 2 - Водоохранные зоны водных объектов

Название водного объекта	Протяженность, км (Государственный водный реестр)	Ширина прибрежной защитной зоны, м	Ширина водоохраной зоны, м	Расстояние от объектов до водного объекта, м	
				до водного объекта	до границы ВОЗ
р. Тюш	34	50	100	787	687

В границах водоохранных зон устанавливаются прибрежные защитные полосы, на территориях которых вводятся дополнительные ограничения хозяйственной и иной деятельности часть 11, ст.65 Водного кодекса Российской Федерации. Ширина прибрежной защитной полосы для реки Тюш составляет 50 метров (копия письма №82 от 20.01.2016 г. Камского БУ).

В границах прибрежной защитной полосы наряду с установленными для водоохранных зон ограничениями запрещается распашка земель; размещение отвалов размываемых грунтов; выпас сельскохозяйственных животных и организация для них летних лагерей, ванн.

Проектируемый объект расположен вне водоохранных зон и прибрежных защитных полос водотоков района изысканий.

3 Сведения о территории размещения линейного объекта

В административном отношении участок работ расположен на территории Верх-Тюшевского сельского поселения Октябрьского муниципального района Пермского края, на землях ГКУ «Октябрьского лесничества», Чадского участкового лесничества (Колхоз «Авангард»), на землях собственников земельных участков Дорохова Евгения Валерьевича, Хуснуллина Вила Индусовича, Хасановой Регины Ринадовны, а также на земельных участках, арендованных ООО «ЛУКОЙЛ – ПЕРМЬ», в кадастровом квартале 59:27:1251003.

Ближайшими населенными пунктами являются – д. Дороховка (на расстоянии 1,7 км южнее), Отделение №2 (Ширяевский) (на расстоянии 2,6 км севернее).

Проезд до объекта осуществляется в любое время года автомобильным транспортом по асфальтированным дорогам «Пермь - Екатеринбург», «Голдыри – Орда - Октябрьский», далее по гравийной дороге «Тюш – Отделение 2», затем по промысловым дорогам.

4 Красные линии

В отношении рассматриваемой территории подготовлен проект планировки, которым установлены красные линии.

Красные линии в соответствии с п. 11 ст. 1 Градостроительного кодекса РФ представляют собой обозначение существующих и планируемых территориальных границ двух категорий:

Взам. инв. №	
Подпись и дата	
Инв. № подл.	

Изм.	Кол.уч	Лист	№док	Подп.	Дата	5807-ППТ	Лист
							12

- границ территорий общего пользования (площади, улицы, проезды, набережные, скверы, бульвары);
- границ земельных участков, на которых расположены линейные объекты (линии электропередачи, линии связи (в том числе линейно-кабельные сооружения), трубопроводы, автомобильные дороги, железнодорожные линии и другие подобные сооружения).

В данном проекте красные линии обозначают границу земельного участка, в границах которых планируется располагать линейный объект.

Красные линии обязательны для соблюдения всеми субъектами градостроительной деятельности, участвующими в процессе проектирования и последующего освоения и застройки территорий поселений.

Красные линии являются основой для разбивки и установления на местности других линий градостроительного регулирования, в том числе и границ землепользований.

Красная линия, обозначающая границу земельного участка под проектируемую дорогу, приведена на схеме «Чертеж планировки территории». Линии отступа от красных линий совпадают с границей красной линии.

Инв. № подл.	Подпись и дата	Взам. инв. №					5807-ППТ	Лист
			Изм.	Кол.уч	Лист	№док		Подп.

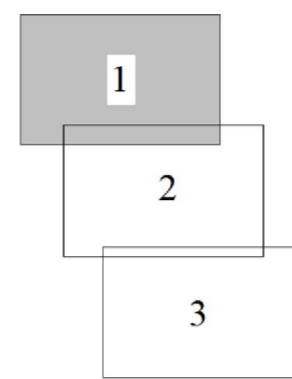
Раздел 2

ЧЕРТЁЖ ПЛАНИРОВКИ ТЕРРИТОРИИ

Инв. № подл.	Подпись и дата	Взам. инв. №					5807-ППТ	Лист
						14		
Изм.	Кол.уч	Лист	№док	Подп.	Дата			

ЧЕРТЕЖ ПЛАНИРОВКИ ТЕРРИТОРИИ

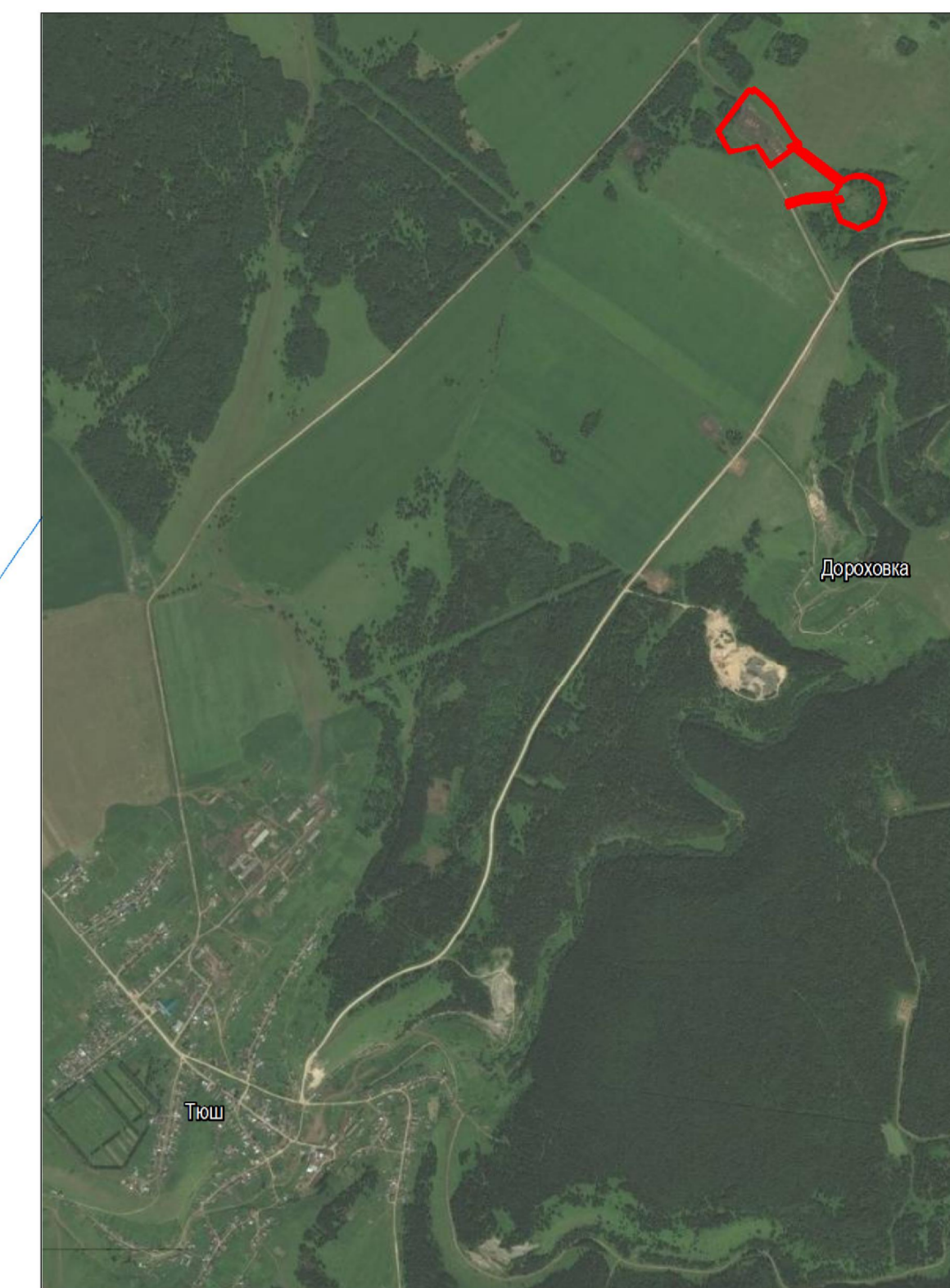
Схема расположения листов



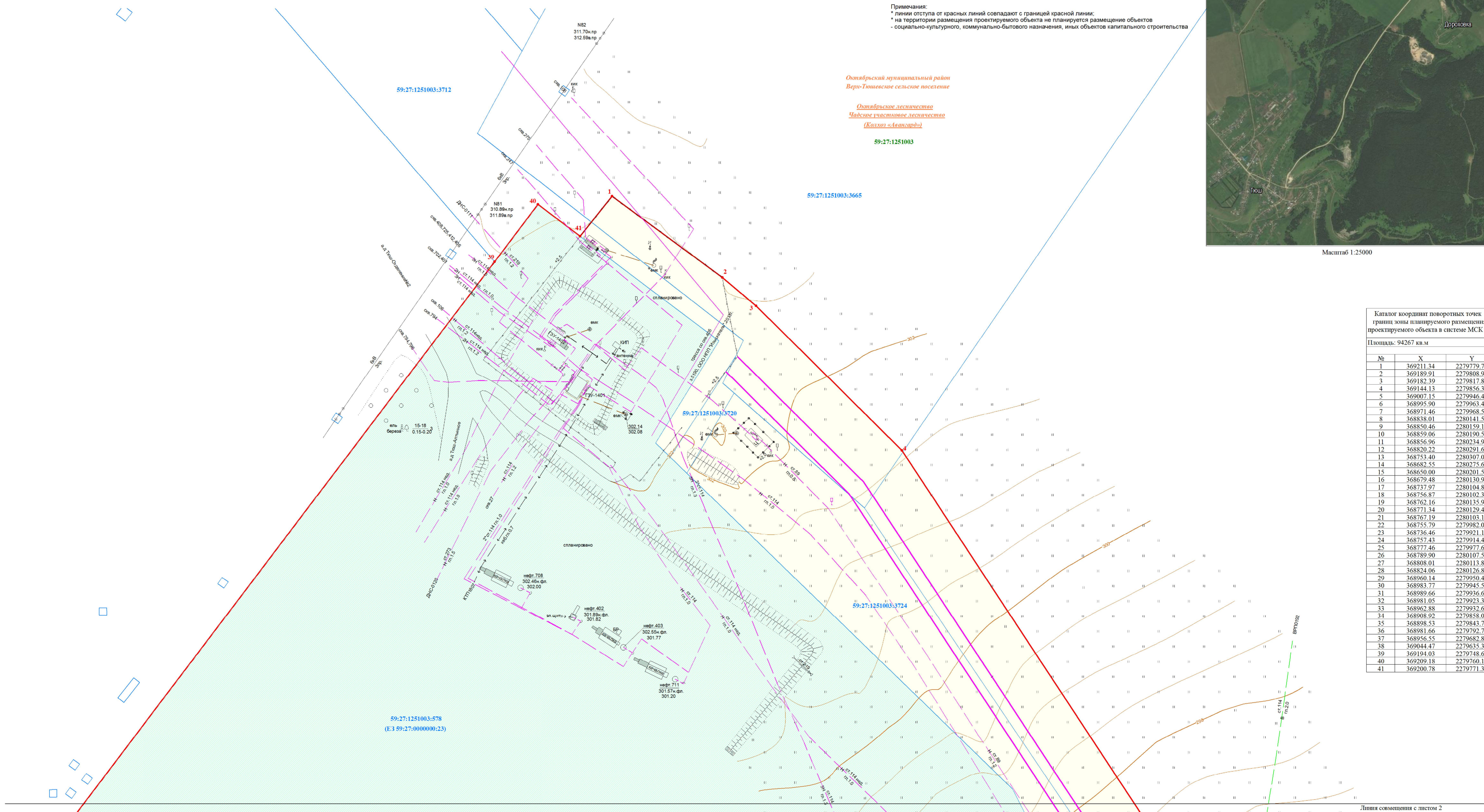
- Условные обозначения:
- зона планируемого размещения проектируемого объекта
 - проектируемая площадка скважины
 - проектируемый выщелочный трубопровод
 - существующий нефтепровод
 - проектируемая ВЛ
 - существующая ВЛ
 - проектируемые красные линии, совпадающие с зоной планируемого размещения проектируемых объектов
 - граница земельных участков, сведения о которых имеются в ГКН
 - граница земельных участков, предоставленных в аренду ООО "ЛУКОЙЛ-ПЕРМЬ"
 - 59:27:1251003 - номер кадастрового квартала
 - 59:27:1251003.3715 - кадастровый номер земельного участка

Примечания:
 * линии отступов от красных линий совпадают с границей красной линии;
 * на территории размещения проектируемого объекта не планируется размещение объектов социально-культурного, коммунально-бытового назначения, иных объектов капитального строительства

Ситуационный план



Масштаб 1:25000



Площадь: 94267 кв. м

№	X	Y
1	369211.34	2279779.77
2	369189.91	2279808.90
3	369182.39	2279817.80
4	369144.13	2279856.34
5	369007.15	2279946.47
6	368995.90	2279963.44
7	368971.46	2279968.55
8	368838.01	2280141.52
9	368850.46	2280159.18
10	368859.06	2280190.57
11	368856.96	2280234.97
12	368820.22	2280291.62
13	368753.40	2280307.03
14	368682.55	2280275.62
15	368650.00	2280201.50
16	368679.48	2280130.98
17	368737.97	2280104.80
18	368756.87	2280102.37
19	368762.16	2280135.97
20	368771.34	2280129.43
21	368767.19	2280103.14
22	368755.79	2279982.03
23	368736.46	2279921.10
24	368757.43	2279914.45
25	368777.46	2279977.61
26	368789.90	2280107.55
27	368808.01	2280113.89
28	368824.06	2280126.80
29	368960.14	2279950.48
30	368983.77	2279945.54
31	368989.66	2279936.66
32	368981.05	2279923.30
33	368962.88	2279932.62
34	368908.92	2279858.08
35	368898.33	2279843.70
36	368981.66	2279792.78
37	368956.55	2279682.84
38	369044.47	2279635.36
39	369194.03	2279748.68
40	369209.18	2279760.16
41	369200.78	2279771.30

Линия совмещения с листом 2

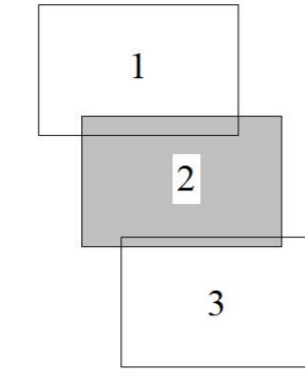
Имя и Ф.И.О.:	
Подпись:	
Дата:	

5807 - ППТ					
ПРОЕКТ ПЛАНИРОВКИ И МЕЖЕВАННЯ ТЕРРИТОРИИ "Строительство объектов инфраструктуры реконструкции скважин №34-413, 800 Дороховского месторождения"					
Итч.	Долж. у.	Лист	№ док.	Подпись	Дата
Разработал	Мельникова Т.В.				07.16
Проверил	Валова Е.К.				07.16
ОСНОВНАЯ ЧАСТЬ				Страница	Лист
ЧЕРТЕЖ ПЛАНИРОВКИ ТЕРРИТОРИИ				II	1
Масштаб 1:500				Листов	3
ООО "УралГео"					

ЧЕРТЕЖ ПЛАНИРОВКИ ТЕРРИТОРИИ

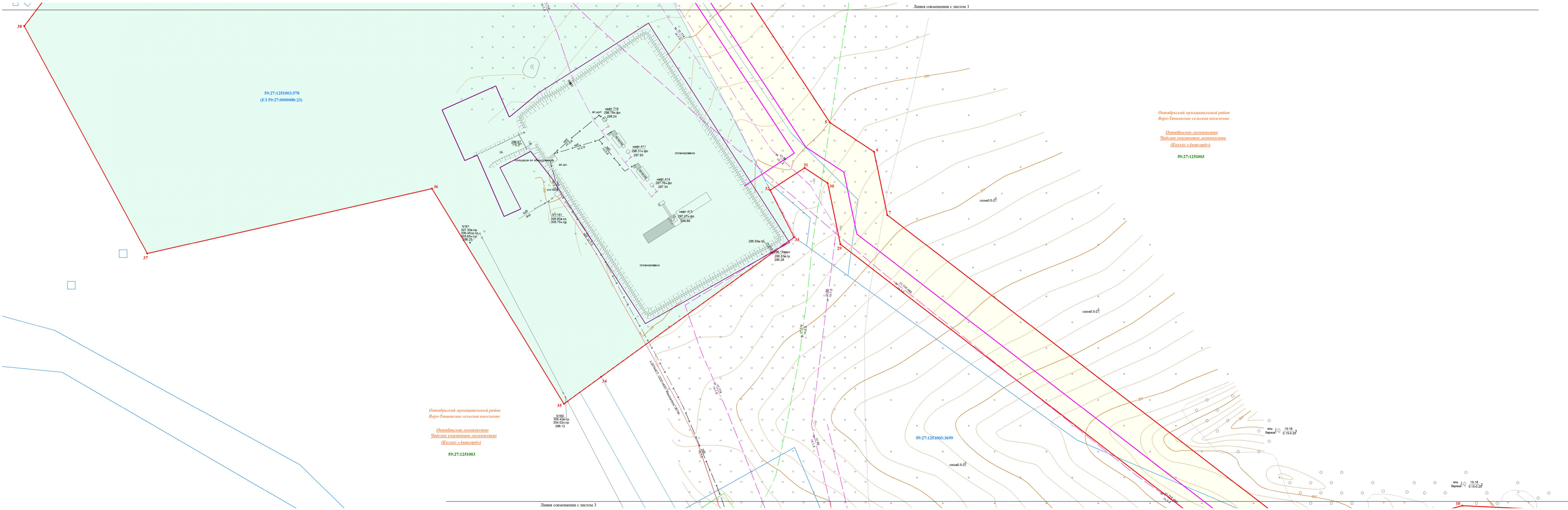


Схема расположения листов



- Условные обозначения:
- зона планируемого размещения проектируемого объекта
 - проектируемая площадка скважины
 - проектируемый выходящий трубопровод
 - существующий нефтепровод
 - проектируемая ВЛ
 - существующая ВЛ
 - проектируемые красные линии, совпадающие с зоной планируемого размещения проектируемых объектов
 - граница земельных участков, сведения о которых имеются в ГКН
 - граница земельных участков, предоставленных в аренду ООО "ЛУКОЙЛ-ПЕРМЬ"
 - номер кадастрового квартала
 - кадастровый номер земельного участка

Примечания:
 * линия отступа от красных линий совпадает с границей красной линии;
 * на территории размещения проектируемого объекта не планируется размещение объектов социально-культурного, коммунально-бытового назначения, иных объектов капитального строительства



5867 - ШИТ					
ПРОЕКТ ПЛАНИРОВКИ И МЕЖЕВАНИЯ ТЕРРИТОРИИ "Строительно-объектная обустройство проектируемых скважин №№ 413, 800 Дорожниковского месторождения"					
Имя	Должность	Дата	Исполнитель	Лист	Листов
Работала	Мельникова Э.В.	07.16		II	2
Проектировал	Виткин В.К.	07.16			
ЧЕРТЕЖ ПЛАНИРОВКИ ТЕРРИТОРИИ Масштаб 1:500				ООО "УралГео"	

Имя, Фамилия, Должность, Дата, Лист, Листов

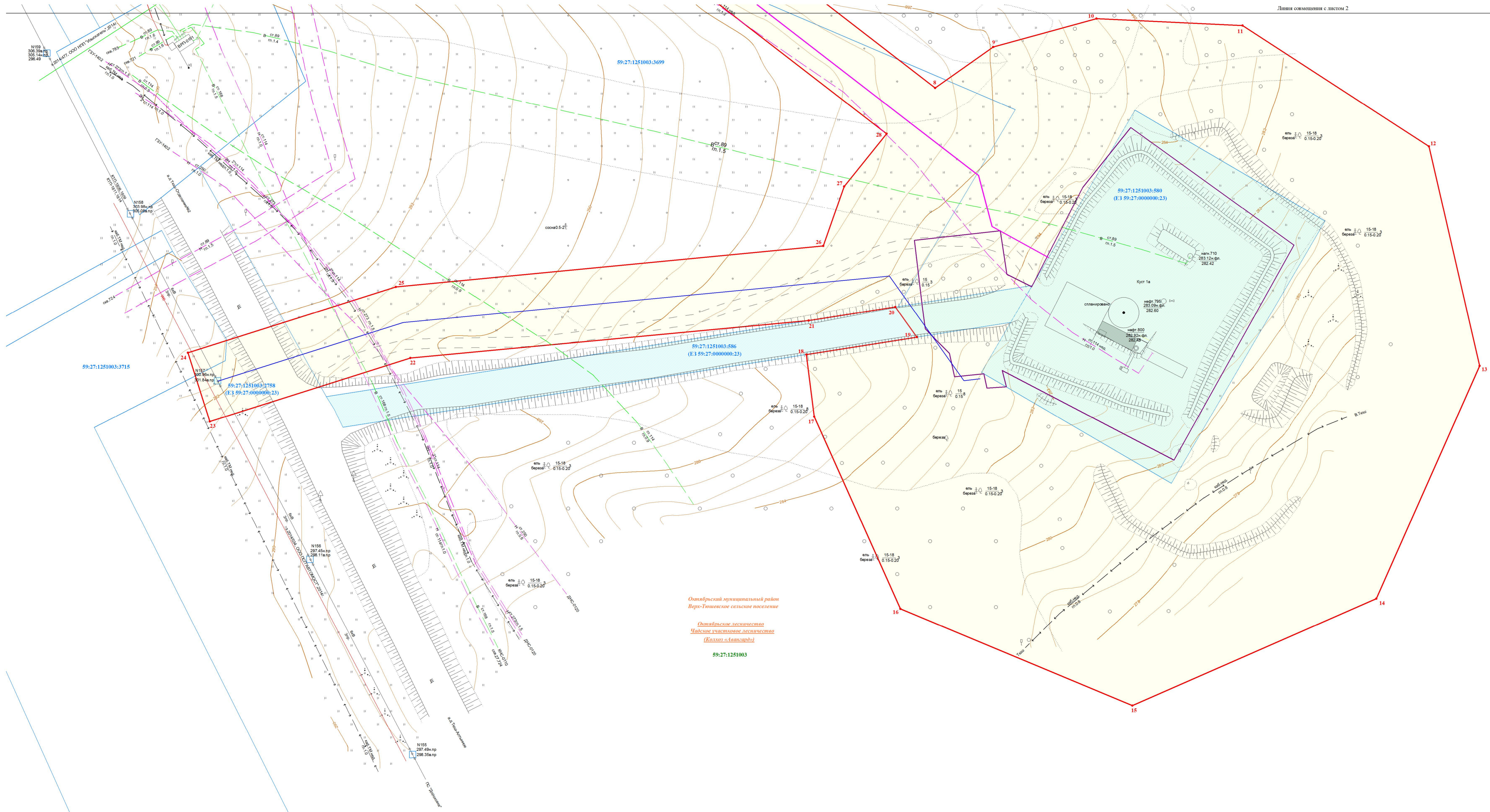
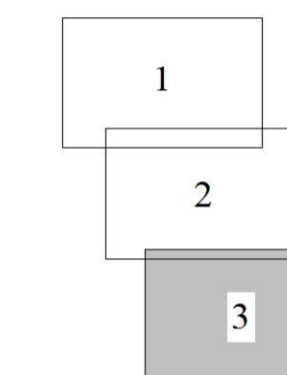


Схема расположения листов



- Условные обозначения:
- зона планируемого размещения проектируемого объекта
 - проектируемая площадка скважины
 - проектируемый выквезд трубопровод
 - существующий нефтепровод
 - проектируемая ВЛ
 - существующая ВЛ
 - проектируемые красные линии, совпадающие с зоной планируемого размещения проектируемых объектов
 - граница земельных участков, сведения о которых имеются в ГКН
 - граница земельных участков, предоставленных в аренду ООО "ЛУКОЙЛ-ПЕРМЬ"
 - 59:27:1251003 - номер кадастрового квартала
 - 59:27:1251003-3715 - кадастровый номер земельного участка

Примечания:
 * линии отступа от красных линий совпадают с границей красной линии;
 * на территории размещения проектируемого объекта не планируется размещение объектов социально-культурного, коммунально-бытового назначения, иных объектов капитального строительства

Октябрьский муниципальный район
 Верх-Тюшеское сельское поселение
 Октябрьское лесничество
 Чайское участковое лесничество
 (Колхоз «Аистовка»)
 59:27:1251003

5867 - ШПТ					
ПРОЕКТ ПЛАНИРОВКИ И МЕЖЕЖАНИЯ ТЕРРИТОРИИ "Строительство объектов инфраструктуры реконструируемых скважин 5867-413, 5867-414, 5867-415, 5867-416, 5867-417, 5867-418, 5867-419, 5867-420, 5867-421, 5867-422, 5867-423, 5867-424, 5867-425, 5867-426, 5867-427, 5867-428, 5867-429, 5867-430, 5867-431, 5867-432, 5867-433, 5867-434, 5867-435, 5867-436, 5867-437, 5867-438, 5867-439, 5867-440, 5867-441, 5867-442, 5867-443, 5867-444, 5867-445, 5867-446, 5867-447, 5867-448, 5867-449, 5867-450, 5867-451, 5867-452, 5867-453, 5867-454, 5867-455, 5867-456, 5867-457, 5867-458, 5867-459, 5867-460, 5867-461, 5867-462, 5867-463, 5867-464, 5867-465, 5867-466, 5867-467, 5867-468, 5867-469, 5867-470, 5867-471, 5867-472, 5867-473, 5867-474, 5867-475, 5867-476, 5867-477, 5867-478, 5867-479, 5867-480, 5867-481, 5867-482, 5867-483, 5867-484, 5867-485, 5867-486, 5867-487, 5867-488, 5867-489, 5867-490, 5867-491, 5867-492, 5867-493, 5867-494, 5867-495, 5867-496, 5867-497, 5867-498, 5867-499, 5867-500, 5867-501, 5867-502, 5867-503, 5867-504, 5867-505, 5867-506, 5867-507, 5867-508, 5867-509, 5867-510, 5867-511, 5867-512, 5867-513, 5867-514, 5867-515, 5867-516, 5867-517, 5867-518, 5867-519, 5867-520, 5867-521, 5867-522, 5867-523, 5867-524, 5867-525, 5867-526, 5867-527, 5867-528, 5867-529, 5867-530, 5867-531, 5867-532, 5867-533, 5867-534, 5867-535, 5867-536, 5867-537, 5867-538, 5867-539, 5867-540, 5867-541, 5867-542, 5867-543, 5867-544, 5867-545, 5867-546, 5867-547, 5867-548, 5867-549, 5867-550, 5867-551, 5867-552, 5867-553, 5867-554, 5867-555, 5867-556, 5867-557, 5867-558, 5867-559, 5867-560, 5867-561, 5867-562, 5867-563, 5867-564, 5867-565, 5867-566, 5867-567, 5867-568, 5867-569, 5867-570, 5867-571, 5867-572, 5867-573, 5867-574, 5867-575, 5867-576, 5867-577, 5867-578, 5867-579, 5867-580, 5867-581, 5867-582, 5867-583, 5867-584, 5867-585, 5867-586, 5867-587, 5867-588, 5867-589, 5867-590, 5867-591, 5867-592, 5867-593, 5867-594, 5867-595, 5867-596, 5867-597, 5867-598, 5867-599, 5867-600, 5867-601, 5867-602, 5867-603, 5867-604, 5867-605, 5867-606, 5867-607, 5867-608, 5867-609, 5867-610, 5867-611, 5867-612, 5867-613, 5867-614, 5867-615, 5867-616, 5867-617, 5867-618, 5867-619, 5867-620, 5867-621, 5867-622, 5867-623, 5867-624, 5867-625, 5867-626, 5867-627, 5867-628, 5867-629, 5867-630, 5867-631, 5867-632, 5867-633, 5867-634, 5867-635, 5867-636, 5867-637, 5867-638, 5867-639, 5867-640, 5867-641, 5867-642, 5867-643, 5867-644, 5867-645, 5867-646, 5867-647, 5867-648, 5867-649, 5867-650, 5867-651, 5867-652, 5867-653, 5867-654, 5867-655, 5867-656, 5867-657, 5867-658, 5867-659, 5867-660, 5867-661, 5867-662, 5867-663, 5867-664, 5867-665, 5867-666, 5867-667, 5867-668, 5867-669, 5867-670, 5867-671, 5867-672, 5867-673, 5867-674, 5867-675, 5867-676, 5867-677, 5867-678, 5867-679, 5867-680, 5867-681, 5867-682, 5867-683, 5867-684, 5867-685, 5867-686, 5867-687, 5867-688, 5867-689, 5867-690, 5867-691, 5867-692, 5867-693, 5867-694, 5867-695, 5867-696, 5867-697, 5867-698, 5867-699, 5867-700, 5867-701, 5867-702, 5867-703, 5867-704, 5867-705, 5867-706, 5867-707, 5867-708, 5867-709, 5867-710, 5867-711, 5867-712, 5867-713, 5867-714, 5867-715, 5867-716, 5867-717, 5867-718, 5867-719, 5867-720, 5867-721, 5867-722, 5867-723, 5867-724, 5867-725, 5867-726, 5867-727, 5867-728, 5867-729, 5867-730, 5867-731, 5867-732, 5867-733, 5867-734, 5867-735, 5867-736, 5867-737, 5867-738, 5867-739, 5867-740, 5867-741, 5867-742, 5867-743, 5867-744, 5867-745, 5867-746, 5867-747, 5867-748, 5867-749, 5867-750, 5867-751, 5867-752, 5867-753, 5867-754, 5867-755, 5867-756, 5867-757, 5867-758, 5867-759, 5867-760, 5867-761, 5867-762, 5867-763, 5867-764, 5867-765, 5867-766, 5867-767, 5867-768, 5867-769, 5867-770, 5867-771, 5867-772, 5867-773, 5867-774, 5867-775, 5867-776, 5867-777, 5867-778, 5867-779, 5867-780, 5867-781, 5867-782, 5867-783, 5867-784, 5867-785, 5867-786, 5867-787, 5867-788, 5867-789, 5867-790, 5867-791, 5867-792, 5867-793, 5867-794, 5867-795, 5867-796, 5867-797, 5867-798, 5867-799, 5867-800, 5867-801, 5867-802, 5867-803, 5867-804, 5867-805, 5867-806, 5867-807, 5867-808, 5867-809, 5867-810, 5867-811, 5867-812, 5867-813, 5867-814, 5867-815, 5867-816, 5867-817, 5867-818, 5867-819, 5867-820, 5867-821, 5867-822, 5867-823, 5867-824, 5867-825, 5867-826, 5867-827, 5867-828, 5867-829, 5867-830, 5867-831, 5867-832, 5867-833, 5867-834, 5867-835, 5867-836, 5867-837, 5867-838, 5867-839, 5867-840, 5867-841, 5867-842, 5867-843, 5867-844, 5867-845, 5867-846, 5867-847, 5867-848, 5867-849, 5867-850, 5867-851, 5867-852, 5867-853, 5867-854, 5867-855, 5867-856, 5867-857, 5867-858, 5867-859, 5867-860, 5867-861, 5867-862, 5867-863, 5867-864, 5867-865, 5867-866, 5867-867, 5867-868, 5867-869, 5867-870, 5867-871, 5867-872, 5867-873, 5867-874, 5867-875, 5867-876, 5867-877, 5867-878, 5867-879, 5867-880, 5867-881, 5867-882, 5867-883, 5867-884, 5867-885, 5867-886, 5867-887, 5867-888, 5867-889, 5867-890, 5867-891, 5867-892, 5867-893, 5867-894, 5867-895, 5867-896, 5867-897, 5867-898, 5867-899, 5867-900, 5867-901, 5867-902, 5867-903, 5867-904, 5867-905, 5867-906, 5867-907, 5867-908, 5867-909, 5867-910, 5867-911, 5867-912, 5867-913, 5867-914, 5867-915, 5867-916, 5867-917, 5867-918, 5867-919, 5867-920, 5867-921, 5867-922, 5867-923, 5867-924, 5867-925, 5867-926, 5867-927, 5867-928, 5867-929, 5867-930, 5867-931, 5867-932, 5867-933, 5867-934, 5867-935, 5867-936, 5867-937, 5867-938, 5867-939, 5867-940, 5867-941, 5867-942, 5867-943, 5867-944, 5867-945, 5867-946, 5867-947, 5867-948, 5867-949, 5867-950, 5867-951, 5867-952, 5867-953, 5867-954, 5867-955, 5867-956, 5867-957, 5867-958, 5867-959, 5867-960, 5867-961, 5867-962, 5867-963, 5867-964, 5867-965, 5867-966, 5867-967, 5867-968, 5867-969, 5867-970, 5867-971, 5867-972, 5867-973, 5867-974, 5867-975, 5867-976, 5867-977, 5867-978, 5867-979, 5867-980, 5867-981, 5867-982, 5867-983, 5867-984, 5867-985, 5867-986, 5867-987, 5867-988, 5867-989, 5867-990, 5867-991, 5867-992, 5867-993, 5867-994, 5867-995, 5867-996, 5867-997, 5867-998, 5867-999, 5867-1000, 5867-1001, 5867-1002, 5867-1003, 5867-1004, 5867-1005, 5867-1006, 5867-1007, 5867-1008, 5867-1009, 5867-1010, 5867-1011, 5867-1012, 5867-1013, 5867-1014, 5867-1015, 5867-1016, 5867-1017, 5867-1018, 5867-1019, 5867-1020, 5867-1021, 5867-1022, 5867-1023, 5867-1024, 5867-1025, 5867-1026, 5867-1027, 5867-1028, 5867-1029, 5867-1030, 5867-1031, 5867-1032, 5867-1033, 5867-1034, 5867-1035, 5867-1036, 5867-1037, 5867-1038, 5867-1039, 5867-1040, 5867-1041, 5867-1042, 5867-1043, 5867-1044, 5867-1045, 5867-1046, 5867-1047, 5867-1048, 5867-1049, 5867-1050, 5867-1051, 5867-1052, 5867-1053, 5867-1054, 5867-1055, 5867-1056, 5867-1057, 5867-1058, 5867-1059, 5867-1060, 5867-1061, 5867-1062, 5867-1063, 5867-1064, 5867-1065, 5867-1066, 5867-1067, 5867-1068, 5867-1069, 5867-1070, 5867-1071, 5867-1072, 5867-1073, 5867-1074, 5867-1075, 5867-1076, 5867-1077, 5867-1078, 5867-1079, 5867-1080, 5867-1081, 5867-1082, 5867-1083, 5867-1084, 5867-1085, 5867-1086, 5867-1087, 5867-1088, 5867-1089, 5867-1090, 5867-1091, 5867-1092, 5867-1093, 5867-1094, 5867-1095, 5867-1096, 5867-1097, 5867-1098, 5867-1099, 5867-1100, 5867-1101, 5867-1102, 5867-1103, 5867-1104, 5867-1105, 5867-1106, 5867-1107, 5867-1108, 5867-1109, 5867-1110, 5867-1111, 5867-1112, 5867-1113, 5867-1114, 5867-1115, 5867-1116, 5867-1117, 5867-1118, 5867-1119, 5867-1120, 5867-1121, 5867-1122, 5867-1123, 5867-1124, 5867-1125, 5867-1126, 5867-1127, 5867-1128, 5867-1129, 5867-1130, 5867-1131, 5867-1132, 5867-1133, 5867-1134, 5867-1135, 5867-1136, 5867-1137, 5867-1138, 5867-1139, 5867-1140, 5867-1141, 5867-1142, 5867-1143, 5867-1144, 5867-1145, 5867-1146, 5867-1147, 5867-1148, 5867-1149, 5867-1150, 5867-1151, 5867-1152, 5867-1153, 5867-1154, 5867-1155, 5867-1156, 5867-1157, 5867-1158, 5867-1159, 5867-1160, 5867-1161, 5867-1162, 5867-1163, 5867-1164, 5867-1165, 5867-1166, 5867-1167, 5867-1168, 5867-1169, 5867-1170, 5867-1171, 5867-1172, 5867-1173, 5867-1174, 5867-1175, 5867-1176, 5867-1177, 5867-1178, 5867-1179, 5867-1180, 5867-1181, 5867-1182, 5867-1183, 5867-1184, 5867-1185, 5867-1186, 5867-1187, 5867-1188, 5867-1189, 5867-1190, 5867-1191, 5867-1192, 5867-1193, 5867-1194, 5867-1195, 5867-1196, 5867-1197, 5867-1198, 5867-1199, 5867-1200, 5867-1201, 5867-1202, 5867-1203, 5867-1204, 5867-1205, 5867-1206, 5867-1207, 5867-1208, 5867-1209, 5867-1210, 5867-1211, 5867-1212, 5867-1213, 5867-1214, 5867-1215, 5867-1216, 5867-1217, 5867-1218, 5867-1219, 5867-1220, 5867-1221, 5867-1222, 5867-1223, 5867-1224, 5867-1225, 5867-1226, 5867-1227, 5867-1228, 5867-1229, 5867-1230, 5867-1231, 5867-1232, 5867-1233, 5867-1234, 5867-1235, 5867-1236, 5867-1237, 5867-1238, 5867-1239, 5867-1240, 5867-1241, 5867-1242, 5867-1243, 5867-1244, 5867-1245, 5867-1246, 5867-1247, 5867-1248, 5867-1249, 5867-1250, 5867-1251, 5867-1252, 5867-1253, 5867-1254, 5867-1255, 5867-1256, 5867-1257, 5867-1258, 5867-1259, 5867-1260, 5867-1261, 5867-1262, 5867-1263, 5867-1264, 5867-1265, 5867-1266, 5867-1267, 5867-1268, 5867-1269, 5867-1270, 5867-1271, 5867-1272, 5867-1273, 5867-1274, 5867-1275, 5867-1276, 5867-1277, 5867-1278, 5867-1279, 5867-1280, 5867-1281, 5867-1282, 5867-1283, 5867-1284, 5867-1285, 5867-1286, 5867-1287, 5867-1288, 5867-1289, 5867-1290, 5867-1291, 5867-1292, 5867-1293, 5867-1294, 5867-1295, 5867-1296, 5867-1297, 5867-1298, 5867-1299, 5867-1300, 5867-1301, 5867-1302, 5867-1303, 5867-1304, 5867-1305, 5867-1306, 5867-1307, 5867-1308, 5867-1309, 5867-1310, 5867-1311, 5867-1312, 5867-1313, 5867-1314, 5867-1315, 5867-1316, 5867-1317, 5867-1318, 5867-1319, 5867-1320, 5867-1321, 5867-1322, 5867-1323, 5867-1324, 5867-1325, 5867-1326, 5867-1327, 5867-1328, 5867-1329, 5867-1330, 5867-1331, 5867-1332, 5867-1333, 5867-1334, 5867-1335, 5867-1336, 5867-1337, 5867-1338, 5867-1339, 5867-1340, 5867-1341, 5867-1342, 5867-1343, 5867-1344, 5867-1345, 5867-1346, 5867-1347, 5867-1348, 5867-1349, 5867-1350, 5867-1351, 5867-1352, 5867-1353, 5867-1354, 5867-1355, 5867-1356, 5867-1357, 5867-1358, 5867-1359, 5867-1360, 5867-1361, 5867-1362, 5867-1363, 5867-1364, 5867-1365, 5867-1366, 5867-1367, 5867-1368, 5867-1369, 5867-1370, 5867-1371, 5867-1372, 5867-1373, 5867-1374, 5867-1375, 5867-1376, 5867-1377, 5867-1378, 5867-1379, 5867-1380, 5867-1381, 5867-1382, 5867-1383, 5867-1384, 5867-1385, 5867-1386, 5867-1387, 5867-1388, 5867-1389, 5867-1390, 5867-1391, 5867-1392, 5867-1393, 5867-1394, 5867-1395, 5867-1396, 5867-1397, 5867-1398, 5867-1399, 5867-1400, 5867-1401, 5867-1402, 5867-1403, 5867-1404, 5867-1405, 5867-1406, 5867-1407, 5867-1408, 5867-1409, 5867-1410, 5867-1411, 5867-1412, 5867-1413, 5867-1414, 5867-1415, 5867-1416, 5867-1417, 5867-1418, 5867-1419, 5867-1420, 5867-1421, 5867-1422, 5867-1423, 5867-1424, 5867-1425, 5867-1426, 5867-1427, 5867-1428, 5867-1429, 5867-1430, 5867-1431, 5867-1432, 5867-1433, 5867-1434, 5867-1435, 5867-1436, 5867-1437, 5867-1438, 5867-1439, 5867-1440, 5867-1441, 5867-1442, 5867-1443, 5867-1444, 5867-1445, 5867-1446, 5867-1447, 5867-1448, 5867-1449, 5867-1450, 5867-1451, 5867-1452, 5867-1453, 5867-1454, 5867-1455, 5867-1456, 5867-1457, 5867-1458, 5867-1459, 5867-1460, 5867-1461, 5867-1462, 5867-1463, 586					