



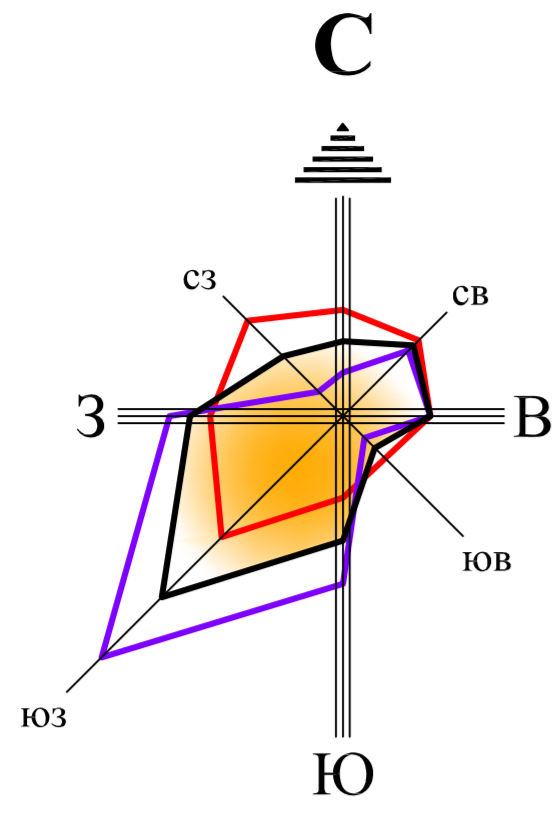
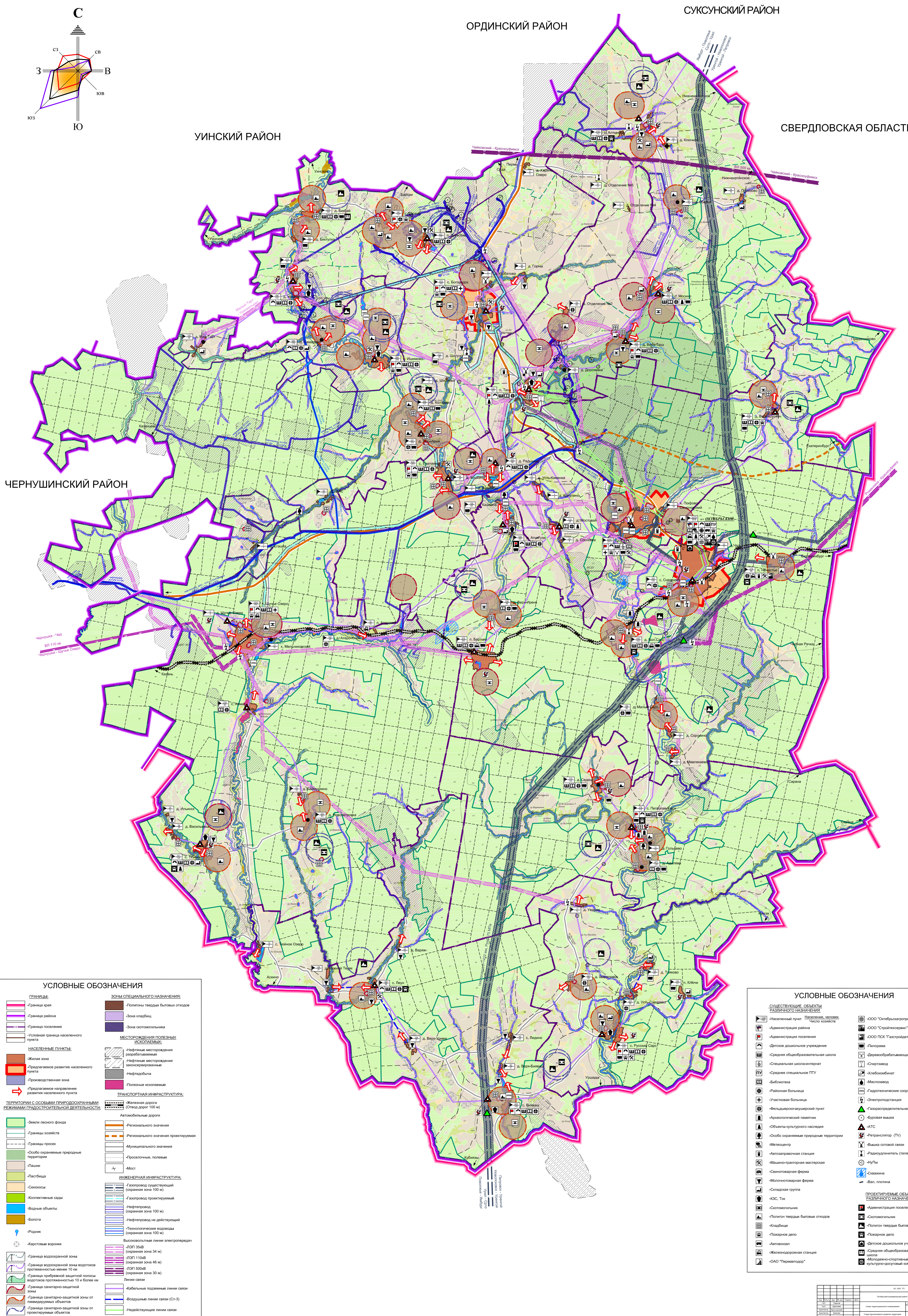
ОКТАБРЬСКИЙ РАЙОН

СХЕМА ТЕРРИТОРИАЛЬНОГО ПЛАНИРОВАНИЯ

СХЕМА ПЕРСПЕКТИВНОГО РАЗВИТИЯ ТЕРРИТОРИИ



Масштаб 1: 50 000



УИНСКИЙ РАЙОН

ОРДИНСКИЙ РАЙОН

СУХОНСКИЙ РАЙОН

СВЕРДЛОВСКАЯ ОБЛАСТЬ

ЧЕРНУШИНСКИЙ РАЙОН

УСЛОВНЫЕ ОБОЗНАЧЕНИЯ

- | | |
|---|--|
| Границы края | Зоны специального назначения |
| Границы района | Зоны складских |
| Границы поселения | Зоны административная |
| Условная граница населенного пункта | МЕСТОРОЖДЕНИЯ ПОЛЕВЫХ ИСКОПАЕМЫХ |
| Жилая зона | Нефтепроектные разрабатываемые |
| Прогнозируемая зона развития населенного пункта | Нефтепроектные законсервированные |
| Прогнозируемая зона | Нефтедобыча |
| Прогнозируемое направление развития населенного пункта | Пополнение ископаемых |
| ТЕРРИТОРИИ С ОСОБЫМИ ПРИРОДООХРАНИТЕЛЬНЫМИ РЕЖИМАМИ (ТРОСО) | ТРАНСПОРТНАЯ ИНФРАСТРУКТУРА |
| Земли лесного фонда | Автомобильные дороги |
| Границы хозмesta | -Рационального значения |
| Границы просека | -Рационального значения проектируемая |
| Общественно-защитная территория | -Муниципального значения |
| Пашни | -Пролетские, полевые |
| Пастбища | -Мост |
| Сенокосы | ИНЖЕНЕРНАЯ ИНФРАСТРУКТУРА |
| Коллективные сады | -Газопровод существующий (охранная зона 100 м) |
| Водные объекты | -Газопровод проектируемый |
| Болота | -Нефтепровод (охранная зона 100 м) |
| Рыбки | -Нефтепровод не действующий |
| Жаростойкие воронки | -Топливомасляные водопроводы (охранная зона 100 м) |
| Граница водоохранной зоны | -Высоковольтные линии электропередач |
| Граница водоохранной зоны водотоков протяженностью менее 10 км | -ЛПТ 35кВ (охранная зона 34 м) |
| Граница прибрежной защитной полосы водотоков протяженностью 10 и более км | -ЛПТ 110кВ (охранная зона 46 м) |
| Граница санитарно-защитной зоны | -ЛПТ 500кВ (охранная зона 30 м) |
| Граница санитарно-защитной зоны от ликвидируемых объектов | -Линии связи |
| Граница санитарно-защитной зоны от проектируемых объектов | -Кабельные подстанции линии связи |
| | -Воздушные линии связи (С1-3) |
| | -Недействующие линии связи |

УСЛОВНЫЕ ОБОЗНАЧЕНИЯ

- | | | |
|------------------------------------|-------------------|--|
| -Населенный пункт | -Населенный пункт | -ООО "Сибирьгазпромпромгаз" |
| -Администрация района | -Населенный пункт | -ООО ПСК "Газстройгазгаз" |
| -Детское дошкольное учреждение | -Населенный пункт | -Липовка |
| -Средняя общеобразовательная школа | -Населенный пункт | -Деревосадоводческий завод |
| -Специальная школа-интернат | -Населенный пункт | -Спиртзавод |
| -Средняя специальная ПТУ | -Населенный пункт | -Хлебобулочный |
| -Библиотека | -Населенный пункт | -Маслозавод |
| -Районная больница | -Населенный пункт | -Газодобывающее хозяйство |
| -Участковая больница | -Населенный пункт | -Электростанция |
| -Фельдшерско-акушерский пункт | -Населенный пункт | -Газоразделительная станция |
| -Археологический памятник | -Населенный пункт | -Бутовая вышка |
| -Объекты культурного наследия | -Населенный пункт | -АТС |
| -Общественно-защитная территория | -Населенный пункт | -Транслятор (ТВ) |
| -Метеопост | -Населенный пункт | -Вышка оптовой связи |
| -Автозаправочная станция | -Населенный пункт | -Радиопередатчик (телефон) |
| -Машино-тракторная мастерская | -Населенный пункт | -Чуфы |
| -Свиноферма | -Населенный пункт | -Связка |
| -Молочно-товарная ферма | -Населенный пункт | -Вал, плотина |
| -Складская группа | -Населенный пункт | ПРОЕКТИРУЕМЫЕ ОБЪЕКТЫ РАЗЛИЧНОГО НАЗНАЧЕНИЯ |
| -ЦЭС, ТЭС | -Населенный пункт | -Администрация поселения |
| -Скотомогильник | -Населенный пункт | -Скотомогильник |
| -Политон твердые бытовые отходы | -Населенный пункт | -Политон твердые бытовые отходы |
| -Кладбище | -Населенный пункт | -Поларное дело |
| -Поларное дело | -Населенный пункт | -Автозаправка |
| -Автозаправка | -Населенный пункт | -Железнодорожная станция |
| -Железнодорожная станция | -Населенный пункт | -ООО "Терматопор" |
| -ООО "Терматопор" | -Населенный пункт | |

№	Имя	Подпись	Дата
1	Иванов И.И.		2010.08.10
2	Петров П.П.		2010.08.10
3	Сидоров С.С.		2010.08.10