

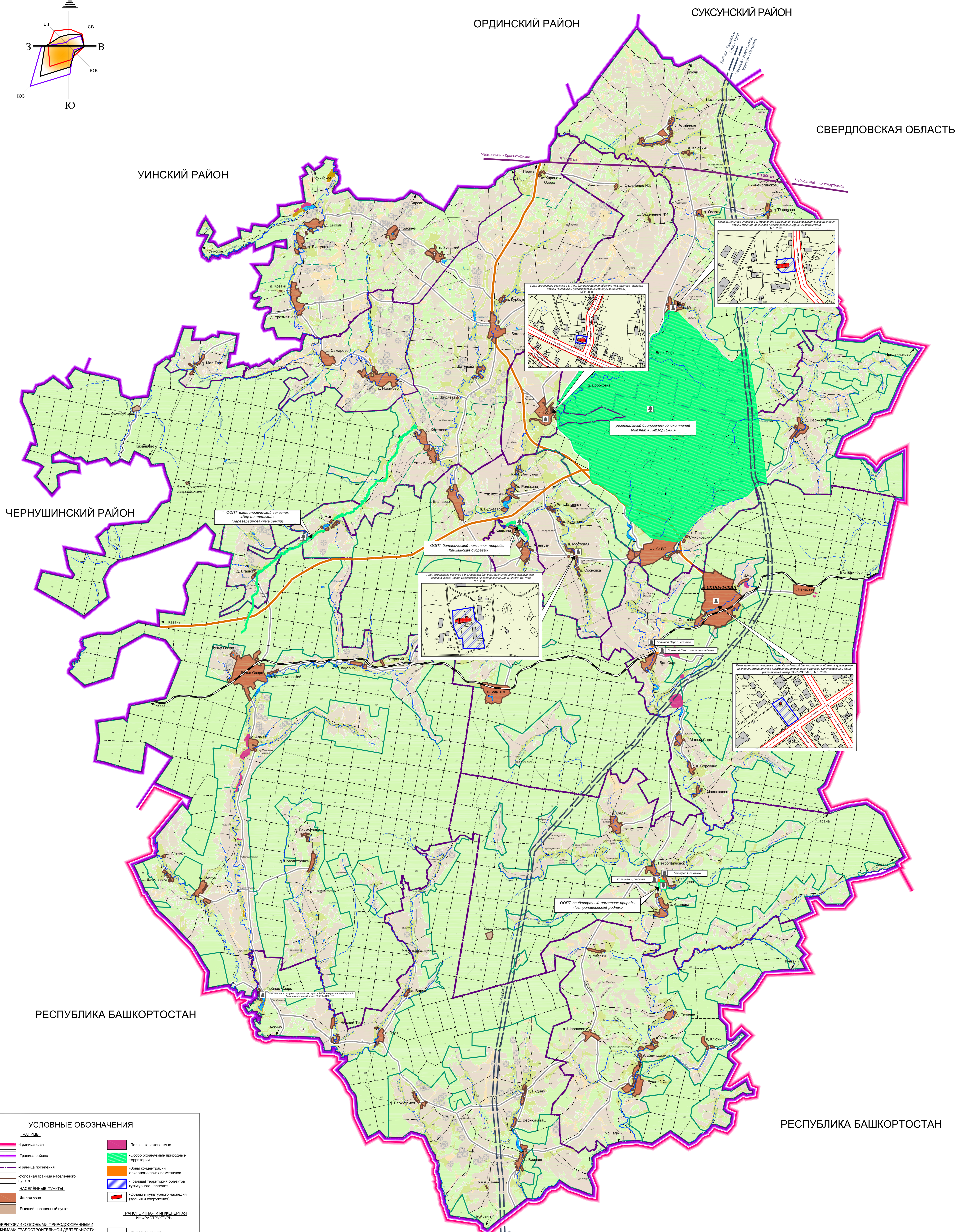
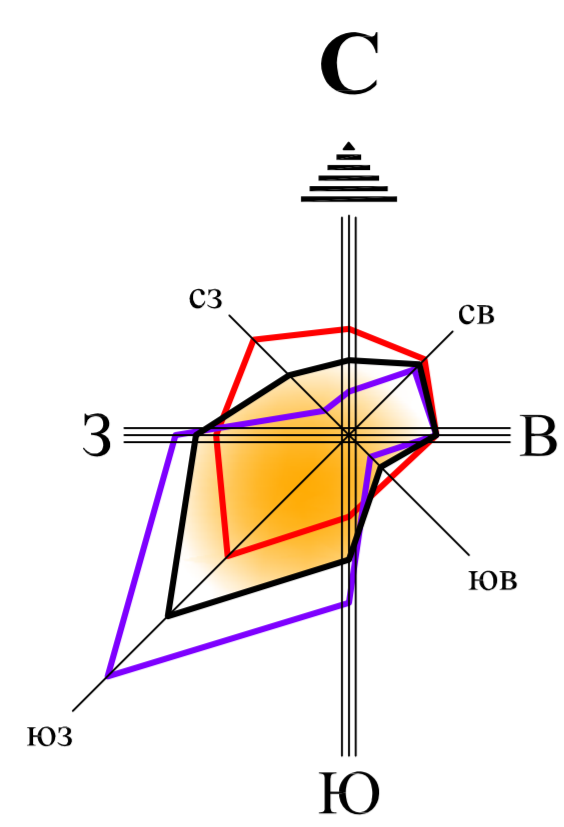


ОКТАБРЬСКИЙ РАЙОН

СХЕМА ТЕРРИТОРИАЛЬНОГО ПЛАНИРОВАНИЯ

СХЕМА ГРАНИЦ ТЕРРИТОРИЙ ОБЪЕКТОВ КУЛЬТУРНОГО НАСЛЕДИЯ

Масштаб 1: 50 000



УИНСКИЙ РАЙОН

ОРДИНСКИЙ РАЙОН

СУХУНСКИЙ РАЙОН

СВЕРДЛОВСКАЯ ОБЛАСТЬ

ОООПТ исторический заказник «Воркутинский» (разнообразная земля)

ОООПТ ботанической памятники природы «Кашинские Оубравы»

ОООПТ ландшафтный памятники природы «Петропавловский районик»

УСЛОВНЫЕ ОБОЗНАЧЕНИЯ

- | | | | | | | | | | | | |
|--|------------------------|----------------------|---------------------------------------|------------------------|---------------------------|-------------------------------------|--|--|--|--|--|
| - Границы края | - Границы района | - Границы поселения | - Условная граница населенного пункта | - Жилая зона | - Бывший населенный пункт | - Пашенные изомышляе | - Особо охраняемые природные территории | - Зоны концентрации археологических памятников | - Границы территорий объектов культурного наследия | - Объекты культурного наследия (здания и сооружения) | |
| ТРАНСПОРТНАЯ И ИНЖЕНЕРНАЯ ИНФРАСТРУКТУРА | | | | | | ОБЪЕКТЫ КУЛЬТУРНОГО НАСЛЕДИЯ | | | | | |
| - Железные дороги | - Автомобильные дороги | - Районного значения | - Муниципального значения | - Проселочные, полевые | - Мост | - Объекты археологического наследия | - Объекты культурного наследия (здания и сооружения) | - Особо охраняемые природные территории | - Карстовые воронки | | |
| ТЕРРИТОРИИ С ОСОБЫМИ ПРИРОДООХРАННЫМИ РЕЖИМАМИ И РАЦИОНАЛЬНОЙ ДЕЯТЕЛЬНОСТИ: | | | | | | ОСНОВНЫЕ ОБЪЕКТЫ: | | | | | |
| - Земли лесного фонда | - Границы просек | - Пашни | - Пастбища | - Сенокосы | - Коллективные сады | - Водоохранные зоны | - Болота | - Рощи | - Карстовые воронки | | |

20.000 1:1		20.000 1:1	
№	Имя	№	Имя
1	С.А. Сидоров	2	С.А. Сидоров
3	С.А. Сидоров	4	С.А. Сидоров
5	С.А. Сидоров	6	С.А. Сидоров
7	С.А. Сидоров	8	С.А. Сидоров
9	С.А. Сидоров	10	С.А. Сидоров