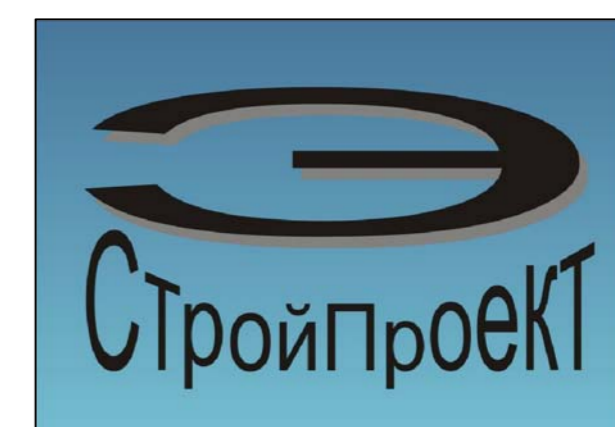




ОКТАБРЬСКИЙ РАЙОН

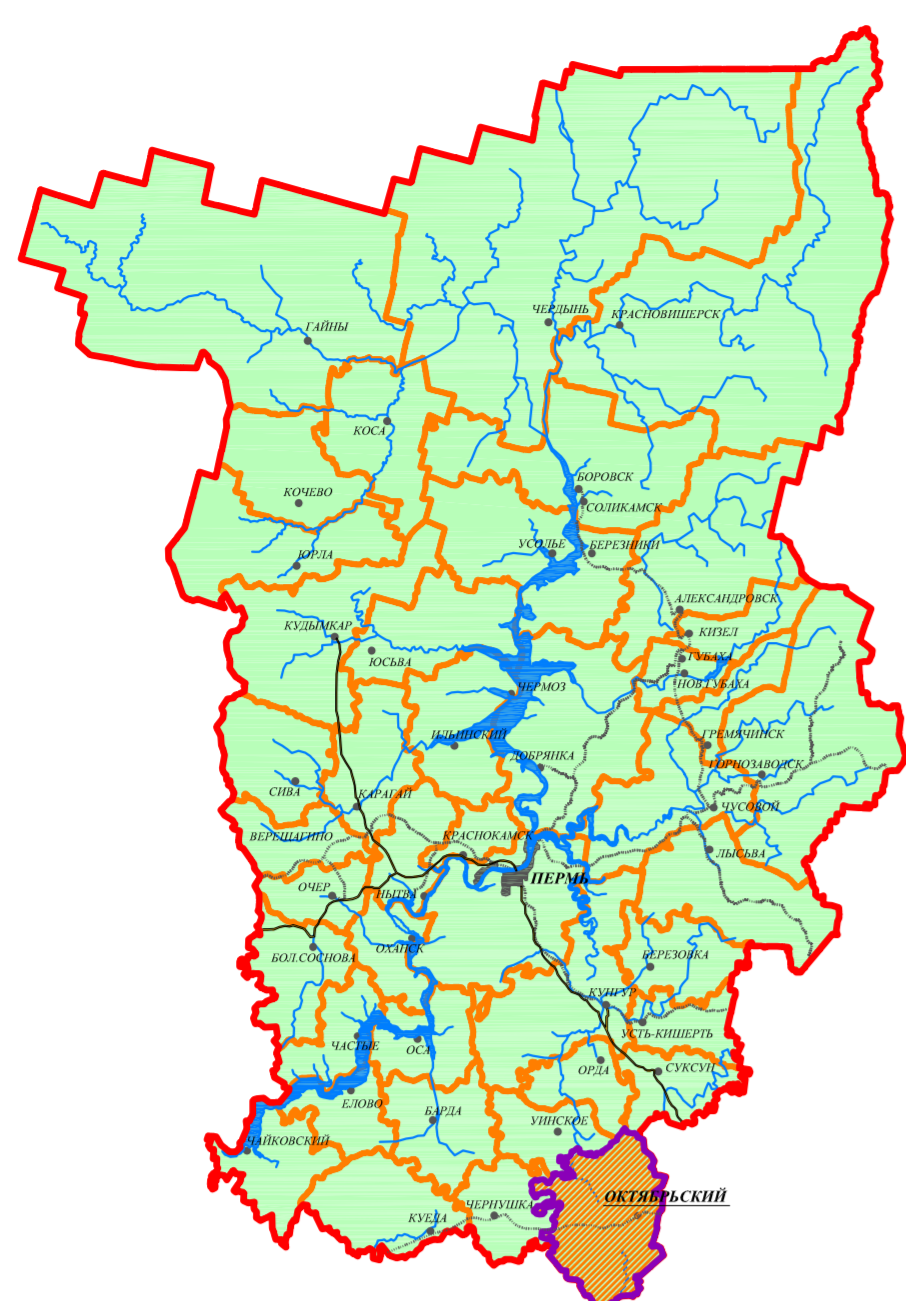
СХЕМА ТЕРРИТОРИАЛЬНОГО ПЛАНИРОВАНИЯ

СХЕМА СОВРЕМЕННОГО ИСПОЛЬЗОВАНИЯ ТЕРРИТОРИИ



Масштаб 1: 50 000

СХЕМА РАСПОЛОЖЕНИЯ ОКТАБРЬСКОГО МУНИЦИПАЛЬНОГО РАЙОНА В ПЕРМСКОМ КРАЕ



ОРДИНСКИЙ РАЙОН

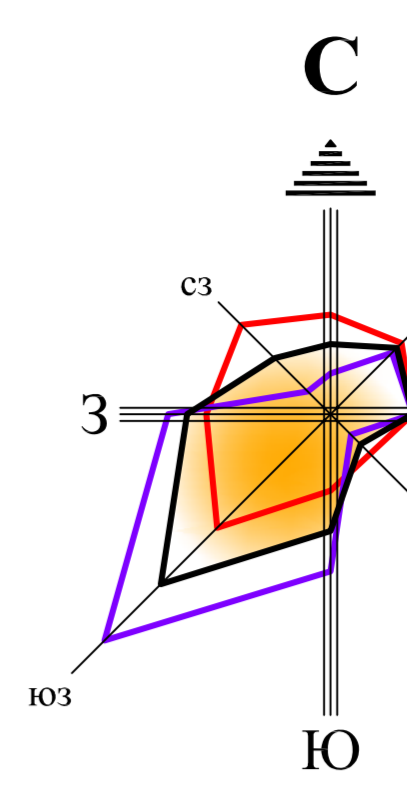
СУКСУНСКИЙ РАЙОН

УИНСКИЙ РАЙОН

СВЕРДЛОВСКАЯ ОБЛАСТЬ

ЧЕРНУШИНСКИЙ РАЙОН

РЕСПУБЛИКА БАШКОРТОСТАН



УСЛОВНЫЕ ОБОЗНАЧЕНИЯ

- | | |
|---|---|
| ГРАНИЦЫ | МЕСТОМЕСТА ИЛИ ПОВЕРХНИКИ |
| Граница края | Нефтяные месторождения разрабатываемые |
| Граница района | Нефтяные месторождения законсервированные |
| Граница поселения | Нефтедобыча |
| Условная граница населенного пункта | Лоповые ископаемые |
| НАСЕЛЕННЫЕ ПУНКТЫ | ТРАНСПОРТНАЯ ИНФРАСТРУКТУРА |
| Жилая зона | Железнодорожный путь |
| Бытовой населенный пункт | Автомобильная дорога |
| Производственная зона | Муниципального значения |
| ТЕРРИТОРИИ С ОСОБЫМИ ПРИРОДООХРАНИТЕЛЬНЫМИ РЕЖИМАМИ ГРАДОСТРОИТЕЛЬНОЙ ДЕЯТЕЛЬНОСТИ | Федерального значения |
| Земли лесного фонда | Городские, поселковые |
| Границы хозяйства | Мост |
| Границы поселка | ИНЖЕНЕРНАЯ ИНФРАСТРУКТУРА |
| Особо охраняемые природные территории | Газопровод |
| Лесные массивы | Нефтепровод |
| Пастбища | Нефтепровода не действующие |
| Сенокосы | Технологические водозаборы |
| Комплексы садов | Высоковольтные линии электропередачи |
| Водные объекты | ЛЭП 30кВ |
| Болота | ЛЭП 110кВ |
| Рыбки | ЛЭП 500кВ |
| Карстовые воронки | Линии связи |
| ЗОНЫ СПЕЦИАЛЬНОГО НАЗНАЧЕНИЯ | Линии связи |
| Полотныя городских бытовых отходов | Линии связи |
| Зона кладбища | Воздушные линии связи (С1-3) |
| Зона сенокосильника | Недействующие линии связи |

УСЛОВНЫЕ ОБОЗНАЧЕНИЯ

- СУЩЕСТВУЮЩИЕ ОБЪЕКТЫ РАЗЛИЧНОГО НАЗНАЧЕНИЯ**
- | | | |
|--|----------------------------|----------------------------|
| Населенный пункт | Населенный пункт | Глохарное дело |
| Администрация района | Частное хозяйство | Авиационная станция |
| Администрация поселения | Железнодорожная станция | Железнодорожная станция |
| Детское дошкольное учреждение | ООО "Термостар" | ООО "Термостар" |
| Среднее общеобразовательное учреждение | ООО "Октябрьское" | ООО "Октябрьское" |
| Специальная школа-интернат | ООО "Спектрсервис" | ООО "Спектрсервис" |
| Среднее специальное ПТУ | ООО ПСК "СтройПроект" | ООО ПСК "СтройПроект" |
| Библиотека | Лоповая | Лоповая |
| Рабочая больница | Ферросиликатный завод | Ферросиликатный завод |
| Участковая больница | Сметмаз | Сметмаз |
| Фельдшерско-акушерский пункт | Хлебозавод | Хлебозавод |
| Административный памятник | Молочный завод | Молочный завод |
| Объекты культурного наследия | Газотермические сооружения | Газотермические сооружения |
| Особо охраняемые природные территории | Электростанция | Электростанция |
| Метеостанция | Метеостанция | Метеостанция |
| Автомобильная станция | Газотермические станции | Газотермические станции |
| Автомобильная станция | Буровая вышка | Буровая вышка |
| Сельскохозяйственная ферма | АТС | АТС |
| Молочноперерабатывающая ферма | Радиостанция (ТВ) | Радиостанция (ТВ) |
| Молочная ферма | Вышка сотовой связи | Вышка сотовой связи |
| Складская группа | Радиодимитиль (телефон) | Радиодимитиль (телефон) |
| АЗС, Топ | Муфта | Муфта |
| Сельскохозяйственные | Современная | Современная |
| Полотныя твердых бытовых отходов | Вал, техника | Вал, техника |
| Кладбище | | |

№ документа	10-001/08
Дата утверждения	10.08.08
Исполнитель	ООО "СтройПроект"
Составитель	И.И.И.
Проверенный	И.И.И.
Утвержденный	И.И.И.
Срок действия	до 10.08.10