

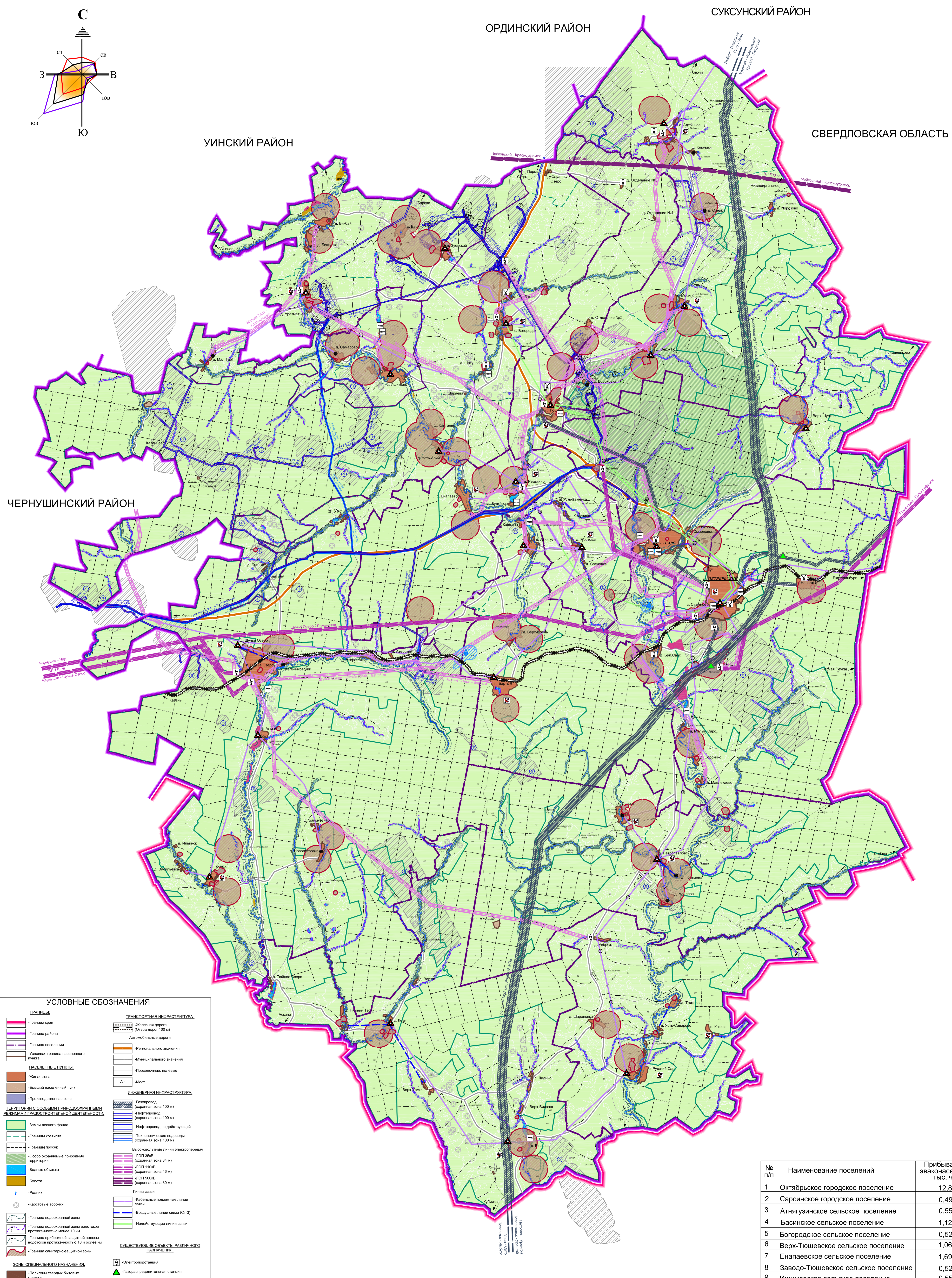


# ОКТАБРЬСКИЙ РАЙОН

## СХЕМА ТЕРРИТОРИАЛЬНОГО ПЛАНИРОВАНИЯ

### СХЕМА ПЛАНИРОВОЧНЫХ ОГРАНИЧЕНИЙ

Масштаб 1: 100 000



#### УСЛОВНЫЕ ОБОЗНАЧЕНИЯ

**ГРАНИЦЫ:**

- Граница края
- Граница района
- Граница поселения
- Условная граница населенного пункта

**НАСЕЛЕННЫЕ ПУНКТЫ:**

- Жилая зона
- Высший населенный пункт
- Промышленная зона

**ТЕРРИТОРИИ С ОСОБЫМИ ПРИРОДООХРАНЫМИ РЕЖИМАМИ ГРАДОСТРОИТЕЛЬНОЙ ДЕЯТЕЛЬНОСТИ:**

- Земли лесного фонда
- Границы хозагса
- Границы проеса
- Особое охранение природные территории
- Водные объекты
- Болота
- Лесники
- Карстовые воронки
- Граница водозащитной зоны
- Граница водозащитной зоны водопользователя протяженностью менее 10 м
- Граница прибрежной защитной полосы водопользователя протяженностью 10 м и более м
- Граница санитарно-защитной зоны

**ЗОНЫ СПЕЦИАЛЬНОГО НАЗНАЧЕНИЯ:**

- Политоны твердых бытовых отходов
- Зона кладбищ
- Зона систематизации

**МЕСТОЖИТИЯ ПОЛЕЗНЫХ ИСКОПАЕМЫХ:**

- Нефтяные месторождения разрабатываемые
- Нефтяные месторождения завершенные
- Нефтегазовые
- Полезные ископаемые

**ТРАНСПОРТНАЯ ИНФРАСТРУКТУРА:**

- Железная дорога (отход дороги 100 м)
- Автомобильные дороги
- Регионального значения
- Муниципального значения
- Пролетные, полевые
- Мост

**ИЗМЕНЯЮЩАЯСЯ ИНФРАСТРУКТУРА:**

- Газопровод (охранная зона 100 м)
- Нефтепровод (охранная зона 100 м)
- Нефтепровод не действующий (охранная зона 100 м)
- Транспортные водопроводы (охранная зона 100 м)
- Высоковольтные линии электропередачи
- ЛЭП 35кВ (охранная зона 34 м)
- ЛЭП 110кВ (охранная зона 46 м)
- ЛЭП 150кВ (охранная зона 30 м)
- Линии связи
- Кабельные подводящие линии связи
- Воздушные линии связи (СН-3)
- Недействующие линии связи

**СУЩЕСТВУЮЩИЕ ОБЪЕКТЫ РАЗЛИЧНОГО НАЗНАЧЕНИЯ:**

- Электростанция
- Газораспределительная станция
- Буравная вышка
- АТС
- Ретранслятор (ТВ)
- Вышка сотовой связи
- Антенна радиоточка (телефон)
- Чуфы
- Свалка
- Вал, плотина
- АТС груда

№ п/п	Наименование поселений	Прибываемое эваконаселение тыс. чел.
1	Октябрьское городское поселение	12,875
2	Сарсинское городское поселение	0,499
3	Атнягузинское сельское поселение	0,559
4	Басинское сельское поселение	1,125
5	Богородское сельское поселение	0,528
6	Верх-Тюшевское сельское поселение	1,064
7	Енапаевское сельское поселение	1,698
8	Заводо-Тюшевское сельское поселение	0,524
9	Ишимовское сельское поселение	0,554

Имя		Кол-во	Лист	№ док	Подпись	Дата
ГАП	Шигалева					
ГАП	Тарасов					
Архитектор	Высочевский					
Архитектор	Крокол					

29 - 2007 ИТМ ГО ЧС

Октябрьский муниципальный район Пермского края

Схема территориального планирования

Инженерно-техническое мероприятие гражданской обороны. Мероприятия по предупреждению чрезвычайных ситуаций.

ООО "Энергопроект"

РЕСПУБЛИКА БАШКОРТОСТАН